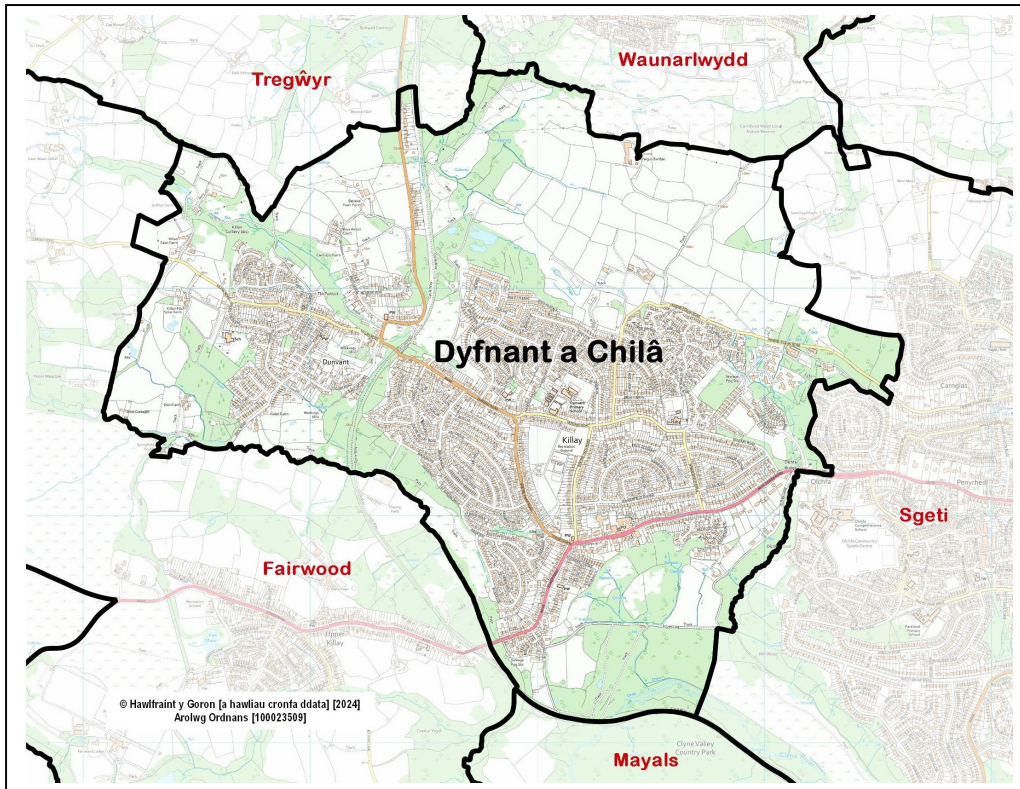


## PROFFIL WARD DYFNANT A CHILÂ: EBRILL 2025

**Cynghorwyr (Pleidlais etholiadol, Mai 2022):** Mary Jones (Liberal Democrat – 1,442); Jeff Jones (Liberal Democrat – 1,391); Louise Gibbard (Labour – 1,335).  
*Y ganran a bleidleisiodd = 46%. Etholwyr: 7,461.*



- **Lleoliad:** Tua 6 chilomedr i'r gorllewin o ganol y ddinas, yn cynnwys ardaloedd Dyfnant a Chilâ.
- **Wardiau cyfagos:** Fairwood, Tregŵyr, Waunarlwydd, Sgeti, Mayals.
- **Adolygiad o ward etholiadol 2022:** Wedi newid – mae'r ward newydd yn cynnwys hen wardiau etholiadol Dyfnant, Gogledd Cilâ a De Cilâ.
- **Ardaloedd Etholaethol:** Gorllewin Abertawe (Senedd Cymru a Senedd y DU hyd at fis Gorffennaf 2024) / Gŵyr (Senedd y DU o fis Gorffennaf 2024).
- **Poblogaeth** (Amcangyfrif Swyddfa Ystadegau Gwladol wedi'i dalgrynnu, canol 2022): 9,200.
- **Ardal:** 5.7 km<sup>2</sup>. **Dwysedd poblogaeth:** 1,627 pobl fesul km<sup>2</sup> (SYG, 2022).
- **Gweithwyr** (ward flaenorol\*, amcangyfrif y gweithle SYG, 2023): 1,000. Prif gyflogwyr: Cyngor Abertawe (ysgolion), busnesau canolfan siopa Cilâ. [\* Sylwer: mae'r ffigur yn cyfuno hen wardiau Dyfnant, Gogledd Cilâ a De Cilâ]

**Nodweddion, cyfleusterau ac ardaloedd lleol ward:**



## YNGHYLCH Y WARD

Tyfodd Dyfnant fel pentref bychan o amgylch y pyllau glo a sefydlwyd yn yr ardal yn ystod y 1800au. Yn ystod y cyfnod hwn datblygwyd rhai tai teras. Ymgwymerwyd â'r datblygiad strimyn yn y 1920au a'r 1930au ar hyd y prif ffordd, ond adeiladwyd y rhan fwyaf o'r tai o'r 1960au ymlaen.

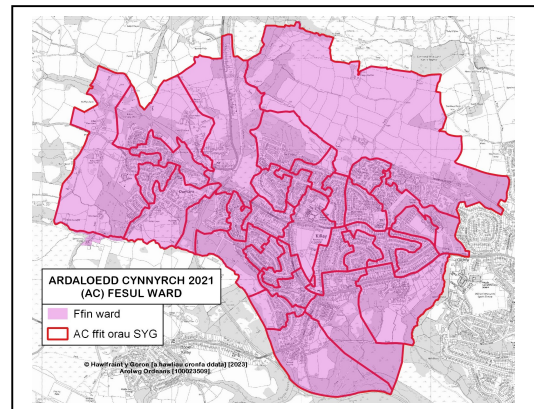
Mae Cilâ yn un o gyfres o bentrefannau Fictoraidd ar Gower Road a dyfodd yn gyflym yn ystod y 1900au cynnar ac a amsugnwyd wedyn gan ehangiad gorllewinol Abertawe drefol. Ers hynny mae wedi datblygu fel maestref breswyl ddeniadol.

Mae'r ward yn cynnwys cymysgedd o fathau o dai gyda chyfran uchel o anheddau pâr a rhai ar wahân, y mae'r rhan fwyaf ohonynt yn eiddo i berchen-feddianwyr.

## YSTADEGAU POBLOGAETH AC AELWYDYDD

### Amcangyfrifon poblogaeth (2022)

Poblogaeth	Dyfnant a Chilâ		Abertawe %
	Cyfanswm	%	
Oed: 0-4	362	3.9	4.7
5-15	1,007	10.9	12.3
16-24	1,091	11.9	13.1
25-44	1,946	21.1	24.7
45-64	2,392	26.0	24.8
65-74	1,072	11.6	10.5
75+	1,333	14.5	10.0
<b>Cyfanswm</b>	<b>9,203</b>	100	100
Benyw	4,627	50.3	50.5
Gwryw	4,576	49.7	49.5



Ffynhonnell: Amcangyfrifon Poblogaeth Ardaloedd Bychain (canol 2022), SYG. Cyhoeddwyd 25 Tachwedd 2024.

Sylwer: Mae ystadegau ward yn perthyn i Ardaloedd Cynnyrch (ACau) y Cyfrifiad a ddangosir ar y map cyfagos.

### Crynodeb

- Y 10fed boblogaeth ward uchaf yn Abertawe, a'r 14eg dwysedd poblogaeth uchaf (2022).
- Cyfrannau is o blant (0-15 oed) a phobl 25-44 oed.
- Cyfran uwch o bobl dros 45 oed, yn enwedig y rheini sy'n 65+ oed.
- Canran y bobl mewn iechyd da yn uwch na chyfartaledd Abertawe.
- Canran uwch o oedolion â chymwysterau Lefel 4+.
- Cyfran uchel o gartrefi'n eiddo i berchen-feddianwyr, a lefelau is o rentu (preifat/cymdeithasol).
- Cyfrannau ychydig yn uwch na'r cyfartaledd o breswylwyr sy'n oedolion sy'n hunangyflogedig neu wedi ymddeol.

## Nodweddion poblogaeth

Pobl:	Dyfnant a Chilâ	%	Abertawe %
a aned yn y DU	8,553	93.0	90.6
a aned y tu allan i'r DU	647	7.0	9.4
mewn grŵp ethnig heb fod yn wyn	634	6.9	8.6
sy'n gallu siarad Cymraeg (3+ oed)	774	8.6	11.2
mewn iechyd da	7,592	82.5	78.7
sy'n anabl o dan y Ddeddf Cydraddoldeb	1,784	19.4	22.4
â chymwysterau Lefel 4+ (16+ oed)	2,917	37.1	32.8
heb gymwysterau (16+ oed)	913	11.6	18.9

Ffynhonnell: Cyfrifiad 2021, SYG (Tablau TS004, TS021, TS033, TS037, TS038, TS067).

## Cyfansoddiad aelwydydd

	Dyfnant a Chilâ	%	Abertawe %
<b>Cyfanswm aelwydydd / (Maint cyfartalog aelwyd)</b>	<b>3,885</b>	<b>(2.24)</b>	<b>(2.22)</b>
<b>Cyfansoddiad: Un person: 66+ oed</b>	692	17.8	14.5
Arall	481	12.4	19.9
Aelwyd teulu sengl Pob un yn 66+ oed	588	15.1	9.5
Pâr priod neu mewn partneriaeth sifil	1,303	33.5	26.8
Teulu pâr sy'n cyd-fyw	353	9.1	10.4
Teulu unig riant	346	8.9	12.6
Aelwyd teulu sengl arall	13	0.3	0.7
Mathau eraill o aelwydydd	109	2.8	5.6

Ffynhonnell: Cyfrifiad 2021, SYG (Tabl TS003).

## TAI: Math a deiliadaeth

Math o lety	Dyfnant a Chilâ	%	Abertawe %
Ar Wahân	1,337	34.4	24.0
Pâr	2,017	51.9	34.5
Teras (gan gynnwys pen teras)	370	9.5	25.4
Fflat neu fflat ddeulawr	162	4.2	15.9
Carafán neu gartref teithiol/dros dro arall	0	0.0	0.2

Daliadaeth	Dyfnant a Chilâ	%	Abertawe %
<b>Aelwydydd: Wedi'i berchnogi: Yn llwyr</b>	1,939	49.9	35.4
Wedi'i berchnogi gyda morgais neu fenthyciad	1,296	33.4	26.9
<b>Aelwydydd: Wedi'u rhentu: Rhentu cymdeithasol; gan y cyngor</b>	27	0.7	11.7
Rhentu cymdeithasol; Arall (gan gynnwys Cymdeithasau Tai)	190	4.9	7.4
Rhentu preifat	417	10.7	18.0
Arall (gan gynnwys perchnogaeth a rennir, byw yn ddi-rent)	16	0.4	0.6

Ffynhonnell: Cyfrifiad 2021, SYG (Tablau TS044, TS054).

## GWEITHGARWCH ECONOMAIDD

Pobl 16 oed ac yn hŷn:	Dyfnant a Chilâ	%	Abertawe %
<b>Yn economaidd weithgar</b>	<b>4,220</b>	<b>53.7</b>	<b>54.3</b>
Gweithwyr: Rhan-amser ac amser llawn	3,309	42.1	42.2
Hunangyflogedig	550	7.0	6.4
Di-waith	129	1.6	2.5
Myfyriwr sy'n economaidd weithgar	232	3.0	3.3
<b>Economaidd anweithgar</b>	<b>3,644</b>	<b>46.3</b>	<b>45.7</b>
Wedi ymddeol	2,370	30.1	23.9
Myfyriwr	752	9.6	8.4
Gofalu am y cartref neu deulu	198	2.5	4.2
Sâl neu anabl yn y tymor hir	187	2.4	6.3
Arall	137	1.7	2.9

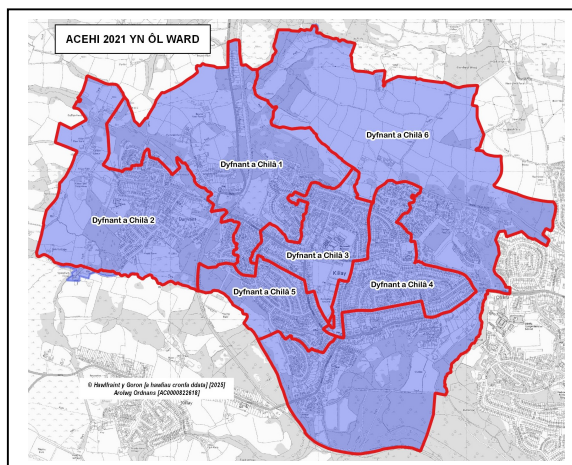
Ffynhonnell: Cyfrifiad 2021, SYG (Tabl TS066)

## MYNEGAI AMDDIFAEDED LLUOSOG CYMRU (MALIC)

- MALIC 2019 yn seiliedig ar ddaearyddiaeth Ardal Cynnyrch Ehangach Haen Is (ACEHI) 2011 - yn y proffil hwn, mae'r ardal yn cynnwys chwe ACEHI.
- Nid oes yr un ACEHI mewn safle uchel mewn perthynas â'r mynegai cyffredinol neu unrhyw un o'r parthau.

Mynegai uchaf a safleoedd parthau (Cymru):

- Dyfnant a Chilâ 1 (DCh 1) – Iechyd, Addysg (6ed degradd), Incwm, Cyflogaeth (7fed degradd), Mynegai cyffredinol (8fed degradd).



ACEHI	Mynegai cyffredinol		Parthau: Incwm		Cyflogaeth		Iechyd		Addysg		Mynediad at Wasanaethau		Tai		Diogelwch Cymunedol		Amgylchedd Ffisegol	
DCh 1	95	1501	87	1183	90	1161	91	1144	77	1102	114	1583	118	1632	130	1732	131	1711
DCh 2	131	1797	115	1594	105	1405	114	1565	121	1723	127	1707	131	1729	133	1749	146	1879
DCh 3	134	1808	121	1666	116	1534	119	1593	105	1581	134	1791	119	1637	144	1866	90	1362
DCh 4	145	1897	133	1765	132	1710	142	1851	141	1840	139	1849	121	1662	148	1900	118	1621
DCh 5	123	1757	100	1508	115	1504	113	1559	100	1449	145	1873	114	1605	134	1754	130	1707
DCh 6	142	1885	137	1784	141	1806	128	1677	129	1787	129	1741	128	1710	131	1741	103	1482

Ffynhonnell: MALIC 2019 (cyhoeddwyd Tachwedd 2019), Llywodraeth Cymru.  
Sylwer: ACEHlau safleoedd 1-148 (Abertawe), 1-1909 (Cymru).

**Sylwer:** Bydd y cynnwys yn y proffil hwn yn cael ei ddatblygu wrth i ragor o ddata wardiau ddod ar gael.

Mae'r defnydd o ddata arolwg Ordans yn y ddogfen hon yn destun amodau a thelerau – [www.abertawe.gov.uk/trwyddedod](http://www.abertawe.gov.uk/trwyddedod)