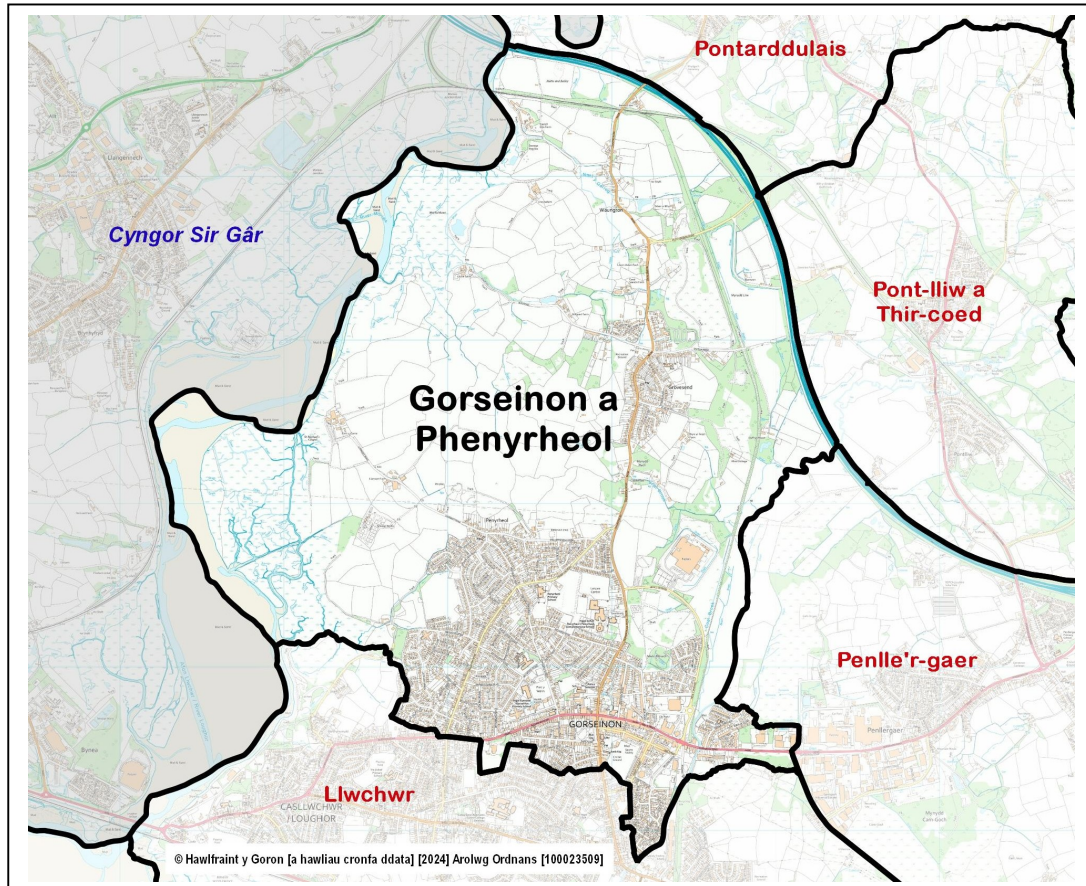


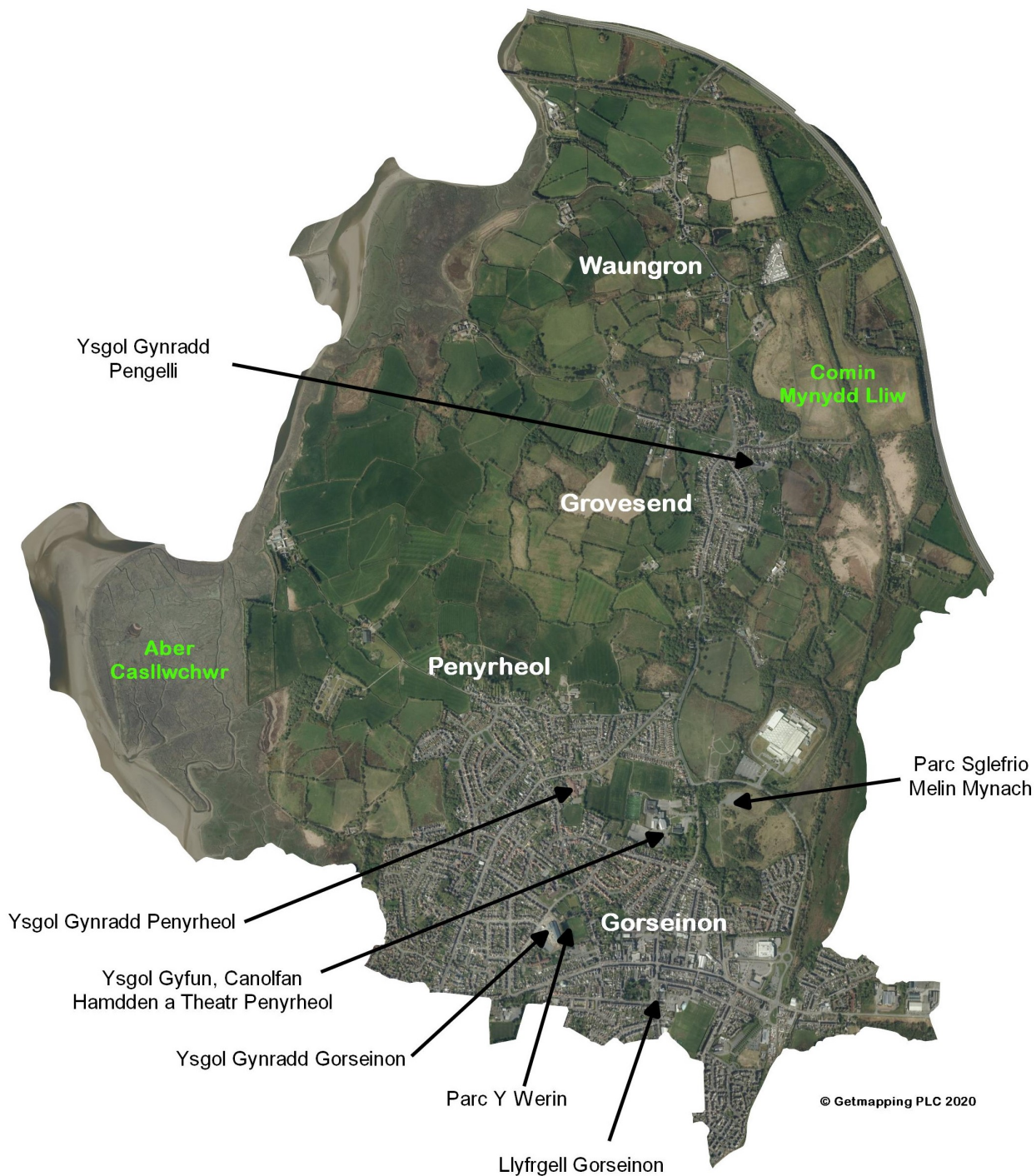
## PROFFIL WARD GORSEINON A PHENYRHEOL: RHAGFYR 2024

**Cynghorwyr** (Pleidlais etholiadol, Mai 2022): Jan Curtice (Labour – 2,080); Andrew Stevens (Labour – 2,073); Nicola Matthews (Labour – 1,800). *Y ganran a bleidleisiodd = 35%.*  
*Etholwyr: 7,913*



- **Lleoliad:** Tua 11 cilomedr i'r gogledd-orllewin o ganol y ddinas.
- **Wardiau cyfagos (Abertawe):** Pontarddulais, Pont-lliw a Thir-coed, Penlle'r-gaer, Llwchwr
- **Adolygiad o ward etholiadol 2022:** Wedi newid - bellach yn cynnwys hen wardiau etholiadol Gorseinon a Phenyrrheol.
- **Ardaloedd Etholaethol:** Gŵyr (Senedd Cymru a Senedd y DU hyd at fis Gorffennaf 2024) / Gŵyr (Senedd y DU o fis Gorffennaf 2024).
- **Poblogaeth** (Amcangyfrif Swyddfa Ystadegau Gwladol wedi'i dalgrynnu, canol 2022): 10,700.
- **Ardal:** 10.9 km<sup>2</sup>. **Dwysedd poblogaeth:** 984 pobl fesul km<sup>2</sup> (SYG, 2022).
- **Gweithwyr** (ward flaenorol\*, amcangyfrif y gweithle SYG, 2023): 3,500. Prif gyflogwyr: Asda, busnesau'r ganolfan ardal, Junction 47 Retail Park, Gorseinon Development Trust, Cyngor Abertawe (ysgolion). [\* Sylwer: mae'r ffigur yn cyfuno hen wardiau Gorseinon a Phenyrrheol]

**Nodweddion, cyfleusterau ac ardaloedd lleol ward:**





## YNGHYLCH Y WARD

Tyfodd pentref Gorseinon yn ddramatig yn ystod diwedd y 19eg a dechrau'r 20fed ganrif o ganlyniad i sefydlu sawl gwaith dur a thunplat ac ehangu'r diwydiant codi glo yn yr ardal. Codwyd llawer o dai newydd ar y pryd, yn bennaf yn yr ardal y naill ochr i'r Stryd Fawr ar ffurf eiddo teras traddodiadol. Datblygwyd tai pâr mwy hefyd ar Alexandra Road i'r gorllewin o ganol y dref, ac yn ystod y cyfnod rhwng y ddau ryfel byd ar hyd Pontarddulais Road i'r gogledd. Yn ystod y cyfnod wedi'r rhyfel codwyd tai yn yr ardal i'r gorllewin o Pontarddulais Road. Yn y blynyddoedd diweddar adeiladwyd tai ar safleoedd tir llwyd mawr a adawyd ar ôl pan gaewyd y gwaith dur a thunplat – yn benodol, datblygiad Pentref Bryngwyn, sy'n cynnwys cymysgedd o flociau o randai, tai pâr a thai ar wahân.

Mae rhan ogledd-orllewinol y ward yn cynnwys aneddiadau Penyrheol, Pengelli a Waungron, a dyfodd i ddechrau oherwydd datblygiadau diwydiannol tua throad yr 20fed ganrif, gan gynnwys agor gwaith dur a thunplat Pengelli ym 1900. Yn gynharach fyth, cloddiwyd am lo yn ardal Coalbrook, gyda'r glo'n cael ei drosglwyddo ar reiliau tram i gychod ar afon Llŵchwr. Y tu hwnt i'r pentrefi hyn, mae llawer o'r ward yn isel, yn enwedig i'r gorllewin ger afon Llŵchwr ar ei ffin orllewinol. Mae'r M4 i mewn i Sir Gaerfyrddin yn ffurfio'i ffin ogledd-ddwyrainol am oddeutu 3.5km.

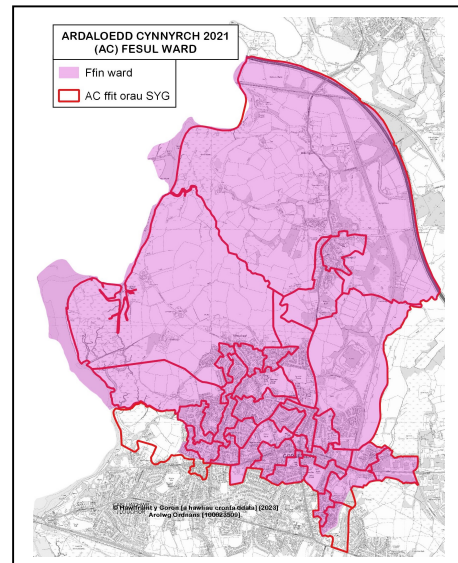
## YSTADEGAU POBLOGAETH AC AELWYDYDD

### Amcangyfrifon poblogaeth (2022)

Poblogaeth	Gorseinon a Phenyrrheol		Abertawe
	Cyfanswm	%	%
<b>Oed: 0-4</b>	564	5.3	4.7
5-15	1,404	13.1	12.3
16-24	1,041	9.7	13.1
25-44	2,697	25.2	24.7
45-64	2,838	26.5	24.8
65-74	1,097	10.3	10.5
75+	1,052	9.8	10.0
<b>Cyfanswm</b>	<b>10,693</b>	100	100
Benyw	5,497	51.4	50.5
Gwryw	5,196	48.6	49.5

Ffynhonnell: Amcangyfrifon Poblogaeth Ardaloedd Bychain (canol 2022), SYG. Cyhoeddwyd 25 Tachwedd 2024.

Sylwer: Mae ystadegau ward yn perthyn i Ardaloedd Cynnyrch (ACau) y Cyfrifiad a ddangosir ar y map cyfagos.



### Crynodeb

- Y 7fed boblogaeth ward uchaf yn Abertawe, a'r 18fed dwysedd poblogaeth uchaf (2022).
- Canran ychydig yn uwch o blant dan 16 oed ond cyfran is o bobl 16-24 oed.
- Cyfrannau uwch o bobl a aned yn y DU ac sy'n gallu siarad Cymraeg.
- Categoriâu cyfansoddiad aelwydydd yn gyffredinol yn agos at gyfartaledd Abertawe.
- Cyfran uwch o dai pâr sydd wedi'u perchnogi gyda morgais/benthyciad.
- Canran uwch o oedolion sy'n weithgar yn economaidd a gweithwyr.

## Nodweddion poblogaeth

Pobl:	Gorseinon a Phenyrrheol	%	Abertawe %
a aned yn y DU	10,220	96.1	90.6
a aned y tu allan i'r DU	416	3.9	9.4
mewn grŵp ethnig heb fod yn wyn	326	3.1	8.6
sy'n gallu siarad Cymraeg (3+ oed)	1,395	13.5	11.2
mewn ieuchyd da	8,258	77.6	78.7
sy'n anabl o dan y Ddeddf Cydraddoldeb	2,480	23.3	22.4
â chymwysterau Lefel 4+ (16+ oed)	2,445	28.3	32.8
heb gymwysterau (16+ oed)	1,735	20.1	18.9

Ffynhonnell: Cyfrifiad 2021, SYG (Tablau TS004, TS021, TS033, TS037, TS038, TS067).

## Cyfansoddiad aelwydydd

	Gorseinon a Phenyrrheol	%	Abertawe %
<b>Cyfanswm aelwydydd / (Maint cyfartalog aelwyd)</b>	<b>4,667</b>	<b>(2.28)</b>	<b>(2.22)</b>
<b>Cyfansoddiad: Un person: 66+ oed</b>	<b>719</b>	<b>15.4</b>	<b>14.5</b>
Arall	886	19.0	19.9
Aelwyd teulu sengl Pob un yn 66+ oed	384	8.2	9.5
Pâr priod neu mewn partneriaeth sifil	1,288	27.6	26.8
Teulu pâr sy'n cyd-fyw	535	11.5	10.4
Teulu unig riant	624	13.4	12.6
Aelwyd teulu sengl arall	24	0.5	0.7
Mathau eraill o aelwydydd	207	4.4	5.6

Ffynhonnell: Cyfrifiad 2021, SYG (Tabl TS003).

## TAI: Math a deiliadaeth

Math o lety	Gorseinon a Phenyrrheol	%	Abertawe %
Ar Wahân	1,140	24.4	24.0
Pâr	1,999	42.8	34.5
Teras (gan gynnwys pen teras)	819	17.6	25.4
Fflat neu fflat ddeulawr	703	15.1	15.9
Carafán neu gartref teithiol/dros dro arall	5	0.1	0.2

Daliadaeth	Gorseinon a Phenyrrheol	%	Abertawe %
<b>Aelwydydd: Wedi'i berchnogi: Yn llwyr</b>	<b>1,563</b>	<b>33.5</b>	<b>35.4</b>
Wedi'i berchnogi gyda morgais neu fenthyciad	1,531	32.8	26.9
<b>Aelwydydd: Wedi'u rhentu: Rhentu cymdeithasol; gan y cyngor</b>	<b>431</b>	<b>9.2</b>	<b>11.7</b>
Rhentu cymdeithasol; Arall (gan gynnwys Cymdeithasau Tai)	423	9.1	7.4
Rhentu preifat	702	15.0	18.0
Arall (gan gynnwys perchnogaeth a rennir, byw yn ddi-rent)	16	0.3	0.6

Ffynhonnell: Cyfrifiad 2021, SYG (Tablau TS044, TS054).

## GWEITHGARWCH ECONOMAIDD

Pobl 16 oed ac yn hŷn:	Gorseion a Phenyrrheol	%	Abertawe %
<b>Yn economaidd weithgar</b>	<b>5,129</b>	<b>59.4</b>	<b>54.3</b>
Gweithwyr: Rhan-amser ac amser llawn	4,197	48.6	42.2
Hunangyflogedig	535	6.2	6.4
Di-waith	202	2.3	2.5
Myfyriwr sy'n economaidd weithgar	195	2.3	3.3
<b>Economaidd anweithgar</b>	<b>3,501</b>	<b>40.6</b>	<b>45.7</b>
Wedi ymddeol	2,010	23.3	23.9
Myfyriwr	409	4.7	8.4
Gofalu am y cartref neu deulu	289	3.3	4.2
Sâl neu anabl yn y tymor hir	596	6.9	6.3
Arall	197	2.3	2.9

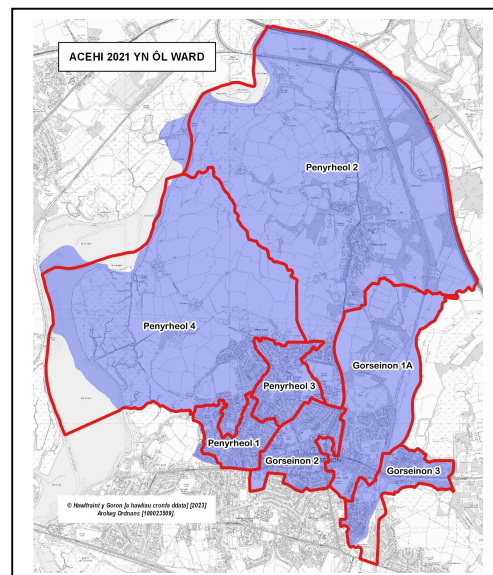
Ffynhonnell: Cyfrifiad 2021, SYG (Tabl TS066)

## MYNEGAI AMDDIFAEDEDD LLUOSOG CYMRU (MALIC)

- MALIC 2019 yn seiliedig ar ddaearyddiaeth Ardal Cynnyrch Ehangach Haen Is (ACEHI) 2011 - yn y proffil hwn, mae'r ardal yn cynnwys saith ACEHI.

Mynegai uchaf a safleoedd parthau (Cymru):

- Phenyrrheol 4 – Cyflogaeth (Degradd 1af), Mynegai cyffredinol, Incwm, Iechyd (2il deigradd), Addysg (3ydd deigradd).
- Gorseion 1A / 3 – Iechyd (2il deigradd).



ACEHI	Mynegai cyffredinol	Parthau: Incwm		Cyflogaeth		Iechyd		Addysg		Mynediad at Wasanaethau		Tai		Diogelwch Cymunedol		Amgylchedd Ffisegol		
Gor 1A	58	762	66	773	57	685	36	381	68	962	104	1485	49	756	43	579	37	807
Gor 2	73	1030	74	948	64	774	51	657	64	872	126	1702	65	1087	48	624	139	1771
Gor 3	58	762	66	773	57	685	36	381	68	962	104	1485	49	756	43	579	37	807
Phe 1	64	842	55	671	58	695	47	581	59	792	67	1036	74	1146	100	1354	81	1281
Phe 2	91	1388	92	1238	101	1307	77	952	72	990	54	900	90	1287	114	1543	121	1641
Phe 3	92	1405	80	1074	88	1157	72	865	82	1197	116	1597	100	1466	93	1257	125	1679
Phe 4	28	305	32	285	22	162	20	206	38	487	36	683	59	929	95	1267	132	1712

Ffynhonnell: MALIC 2019 (cyhoeddwyd Tachwedd 2019), Llywodraeth Cymru.

Sylwer: ACEHlau safleoedd 1-148 (Abertawe), 1-1909 (Cymru).

**Sylwer:** y safleoedd ar gyfer ACEHlau 'Gorseion 1A' a 'Gorseion 3' yw safleoedd MALIC 2019 ar gyfer yr hen ACEHI Gorseion 1.

**Sylwer:** Bydd y cynnwys yn y proffil hwn yn cael ei ddatblygu wrth i ragor o ddata wardiau ddod ar gael.

Mae'r defnydd o ddata arolwg Ordans yn y ddogfen hon yn destun amodau a thelerau – [www.abertawe.gov.uk/trwyddedod](http://www.abertawe.gov.uk/trwyddedod)