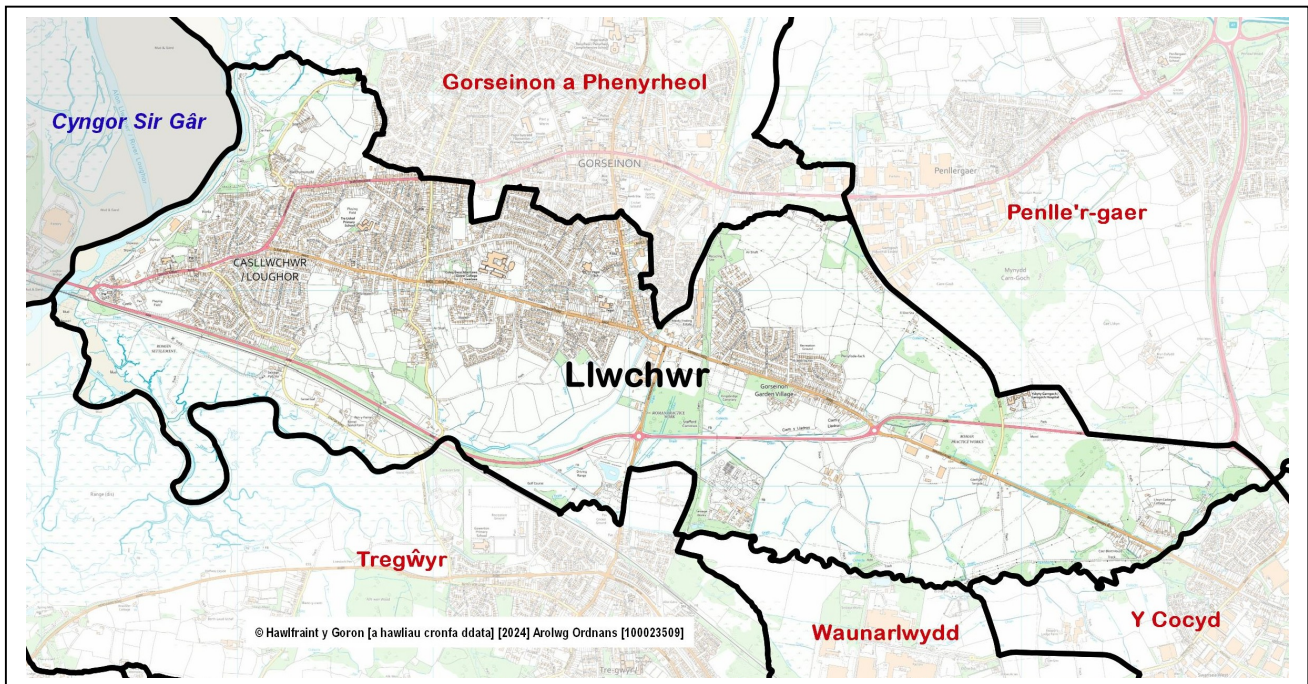
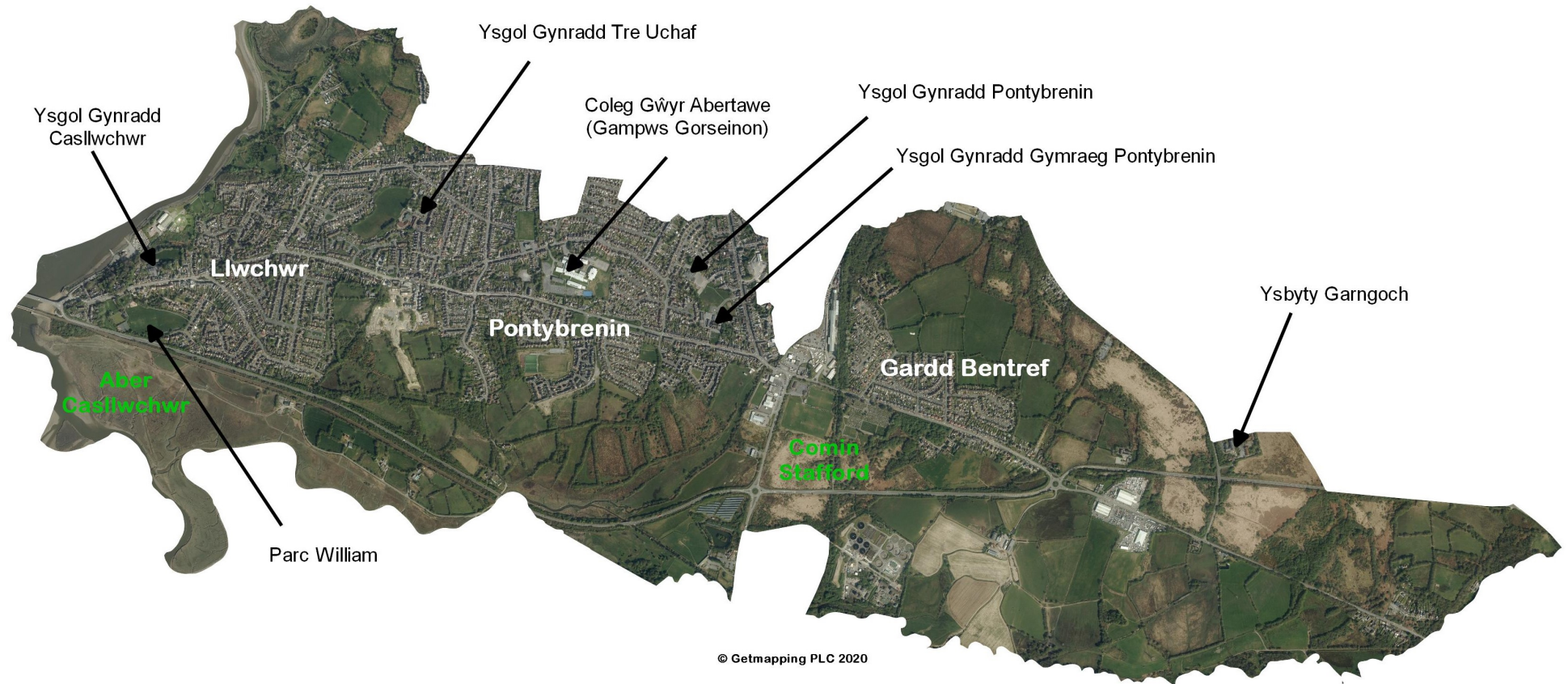


**Cynghorwyr (Pleidlais etholiadol, Mai 2022):** Kelly Roberts (Labour – 1,884); Robert Smith (Labour – 1,790); Adam Davis (Labour – 1,741). *Y ganran a bleidleisiodd = 40%. Etholwyr: 7,686.*



- **Lleoliad:** Oddeutu 7 cilometr i'r gogledd-orllewin o ganol y ddinas, sydd yn bennaf yn cynnwys ardaloedd Llŵchwr, Pontybrenin a Phentre'r Ardd.
- **Wardiau cyfagos:** Gorseinon a Phenyrrheol, Penlle'r-gaer, Y Cocyd, Waunarlwydd, Tregŵyr.
- **Adolygiad o ward etholiadol 2022:** Wedi newid – mae'r ward etholiadol newydd yn cynnwys hen wardiau etholiadol Pontybrenin, Casllŵchwr Isaf a Chasllŵchwr Uchaf.
- **Ardaloedd Etholaethol:** Gŵyr (Senedd Cymru a Senedd y DU hyd at fis Gorffennaf 2024) / Gŵyr (Senedd y DU o fis Gorffennaf 2024).
- **Poblogaeth (Amcangyfrif Swyddfa Ystadegau Gwladol wedi'i dalgrynnu, canol 2022):** 9,300.
- **Ardal:** 7.4 km<sup>2</sup>. **Dwysedd poblogaeth:** 1,262 pobl fesul km<sup>2</sup> (SYG, 2022).
- **Gweithwyr (wardiau flaenorol\*, amcangyfrif y gweithle SYG, 2023):** 1,500. Prif gyflogwyr: Coleg Gŵyr Abertawe (Gampws Gorseinon), Ty Garngoch, CEM Day, Cyngor Abertawe (ysgolion). [\* Sylwer: mae'r ffigur yn cyfuno hen wardiau Pontybrenin, Llŵchwr Isaf a Llŵchwr Uchaf]

**Nodweddion, cyfleusterau ac ardaloedd lleol ward:**



## YNGHYLCH Y WARD

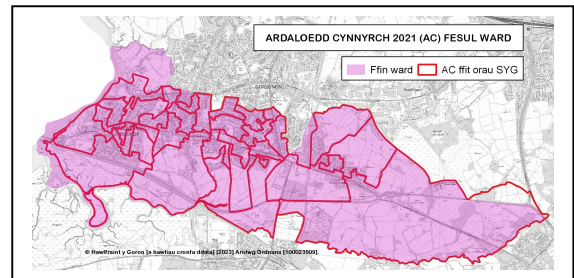
Gellir olrhain anheddiad Casllwchwr yn ôl i ddiwydiant codi glo cynnar Abertawe, gyda glofeydd a ffowndri haearn gerllaw yn dyddio'n ôl i ddechrau'r 18fed ganrif a gwaith tunplat Dewi Sant ar ddiwedd y 19eg ganrif. Roedd adeiladu'r bont barhaol ar draws yr aber ym 1923 wedi gwneud Casllwchwr yn ganolbwynt, gan gysylltu Abertawe â Llanelli. Ehangwyd yr anheddiad ymhellach yn sgîl hyn Mae rhai o'r tai gweithwyr gwreiddiol yn dal i fod yn yr ardal yn agos at yr aber, ond mae datblygiad mwy modern wedi digwydd i fyny o'r afon, gan gynnwys ardal sylweddol o dai'r awdurdod lleol ar ôl y rhyfel, blociau o lety lloches, stad o dai o'r 1970au a datblygiadau a adeiladwyd yn fwy diweddar.

Tyfodd anheddiad Pontybrenin o amgylch pyllau glo a gweithfeydd tunplat niferus yr ardal, ond ni chafodd ei ddatblygu i raddau helaeth tan droed yr 20fed ganrif. Erbyn 1914, roedd y gwaith i adeiladu Pentref yr Ardd wedi dechrau, gyda thai pâr tair ystafell wely'n bennaf, ac erbyn diwedd y 1930au roedd wedi'i gwblhau i raddau helaeth. Yn fwy diweddar, mae rhagor o dai wedi cael eu hadeiladu ym Mhontybrenin, yn fwyaf diweddar ar safle hen Lofa Cae Duke, a ailddatblygwyd i ddarparu tai cymysg modern ar ddiwedd y 1990au.

## YSTADEGAU POBLOGAETH AC AELWYDYDD

### Amcangyfrifon poblogaeth (2022)

Poblogaeth	Llwchwr		Abertawe
	Cyfanswm	%	%
Oed: 0-4	455	4.9	4.7
5-15	1,211	13.0	12.3
16-24	756	8.1	13.1
25-44	2,361	25.3	24.7
45-64	2,351	25.2	24.8
65-74	1,156	12.4	10.5
75+	1,046	11.2	10.0
<b>Cyfanswm</b>	<b>9,336</b>	<b>100</b>	<b>100</b>
Benyw	4,766	51.0	50.5
Gwryw	4,570	49.0	49.5



Ffynhonnell: Amcangyfrifon Poblogaeth Ardaloedd Bychain (canol 2022), SYG. Cyhoeddwyd 25 Tachwedd 2024.

Sylwer: Mae ystadegau ward yn perthyn i Ardaloedd Cynnyrch (ACau) y Cyfrifiad a ddangosir ar y map cyfagos.

### Crynodeb

- Y 9fed boblogaeth ward leiaf yn Abertawe, a'r 15fed dwysedd poblogaeth isaf (2022).
- Cyfran is o bobl 16-24 oed.
- Cyfran ychydig yn uwch o bobl 65+ oed.
- Cyfrannau uwch na'r cyfartaledd o bobl a aned yn y DU, ac sy'n gallu siarad Cymraeg.
- Canran uwch o aelwydydd parau hŷn a phriod neu mewn partneriaeth sifil
- Cyfrannau uwch o dai ar wahân, tai pâr a thai wedi'u perchnogi.
- Canrannau ychydig yn uwch o oedolion sy'n weithgar yn economaidd, gweithwyr a'r rheini sydd wedi ymddeol.

## Nodweddion poblogaeth

Pobl:	Llwchwr	%	Abertawe %
a aned yn y DU	9,018	97.5	90.6
a aned y tu allan i'r DU	235	2.5	9.4
mewn grŵp ethnig heb fod yn wyn	180	1.9	8.6
sy'n gallu siarad Cymraeg (3+ oed)	1,441	16.0	11.2
mewn iechyd da	7,463	80.7	78.7
sy'n anabl o dan y Ddeddf Cydraddoldeb	1,874	20.3	22.4
â chymwysterau Lefel 4+ (16+ oed)	2,494	32.8	32.8
heb gymwysterau (16+ oed)	1,177	15.5	18.9

Ffynhonnell: Cyfrifiad 2021, SYG (Tablau TS004, TS021, TS033, TS037, TS038, TS067).

## Cyfansoddiad aelwydydd

	Llwchwr	%	Abertawe %
<b>Cyfanswm aelwydydd / (Maint cyfartalog aelwyd)</b>	<b>4,051</b>	<b>(2.28)</b>	<b>(2.22)</b>
<b>Cyfansoddiad: Un person: 66+ oed</b>	643	15.9	14.5
Arall	568	14.0	19.9
Aelwyd teulu sengl Pob un yn 66+ oed	486	12.0	9.5
Pâr priod neu mewn partneriaeth sifil	1,317	32.5	26.8
Teulu pâr sy'n cyd-fyw	449	11.1	10.4
Teulu unig riant	435	10.7	12.6
Aelwyd teulu sengl arall	12	0.3	0.7
Mathau eraill o aelwydydd	141	3.5	5.6

Ffynhonnell: Cyfrifiad 2021, SYG (Tabl TS003).

## TAI: Math a deiliadaeth

Math o lety	Llwchwr	%	Abertawe %
Ar Wahân	1,222	30.2	24.0
Pâr	1,944	48.0	34.5
Teras (gan gynnwys pen teras)	545	13.5	25.4
Fflat neu fflat ddeulawr	338	8.3	15.9
Carafán neu gartref teithiol/dros dro arall	0	0.0	0.2

Daliadaeth	Llwchwr	%	Abertawe %
<b>Aelwydydd: Wedi'i berchnogi: Yn llwyr</b>	1,743	43.0	35.4
Wedi'i berchnogi gyda morgais neu fenthyciad	1,449	35.8	26.9
<b>Aelwydydd: Wedi'u rhentu: Rhentu cymdeithasol; gan y cyngor</b>	307	7.6	11.7
Rhentu cymdeithasol; Arall (gan gynnwys Cymdeithasau Tai)	109	2.7	7.4
Rhentu preifat	423	10.4	18.0
Arall (gan gynnwys perchnogaeth a rennir, byw yn ddi-rent)	20	0.5	0.6

Ffynhonnell: Cyfrifiad 2021, SYG (Tablau TS044, TS054).

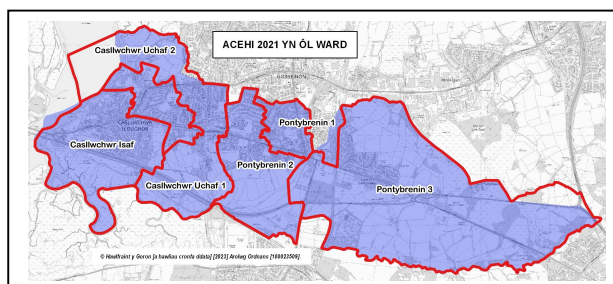
## GWEITHGARWCH ECONOMAIDD

Pobl 16 oed ac yn hŷn:	Llwchwr	%	Abertawe %
<b>Yn economaidd weithgar</b>	<b>4,456</b>	<b>58.7</b>	<b>54.3</b>
Gweithwyr: Rhan-amser ac amser llawn	3,691	48.6	42.2
Hunangyflogedig	457	6.0	6.4
Di-waith	139	1.8	2.5
Myfyriwr sy'n economaidd weithgar	169	2.2	3.3
<b>Economaidd anweithgar</b>	<b>3,139</b>	<b>41.3</b>	<b>45.7</b>
Wedi ymddeol	2,159	28.4	23.9
Myfyriwr	279	3.7	8.4
Gofalu am y cartref neu deulu	223	2.9	4.2
Sâl neu anabl yn y tymor hir	345	4.5	6.3
Arall	133	1.8	2.9

Ffynhonnell: Cyfrifiad 2021, SYG (Tabl TS066)

## MYNEGAI AMDDIFAEDED LLUOSOG CYMRU (MALIC)

- MALIC 2019 yn seiliedig ar ddaearyddiaeth Ardal Cynnyrch Ehangach Haen Is (ACEHI) 2011 - yn y proffil hwn, mae'r ardal yn cynnwys chwe ACEHI.



Mynegai uchaf a safleoedd parthau (Cymru):

- Casllwchwr Isaf – Cyflogaeth (3ydd deigradd), Incwm, Iechyd (4ydd deigradd).
- Casllwchwr Uchaf 2 – Addysg, Tai (5ed deigradd).
- Casllwchwr Uchaf 1 – Amgylchedd Ffisegol (5ed deigradd).

ACEHI	Mynegai cyffredinol		Parthau: Incwm		Cyflogaeth		Iechyd		Addysg		Mynediad at Wasanaethau		Tai		Diogelwch Cymunedol		Amgylchedd Ffisegol	
Pon 1	94	1469	84	1163	81	1069	89	1115	102	1539	81	1234	97	1423	120	1642	92	1372
Pon 2	139	1851	144	1869	126	1650	112	1541	114	1648	97	1411	141	1819	135	1761	138	1759
Pon 3	109	1636	113	1584	99	1270	108	1440	96	1413	105	1500	73	1143	102	1381	94	1408
C I	70	966	59	718	45	570	58	714	87	1309	78	1149	108	1557	70	955	126	1695
CU 1	99	1530	99	1497	98	1268	88	1110	93	1389	84	1263	84	1248	104	1401	47	898
CU 2	89	1330	83	1154	82	1107	92	1170	66	941	76	1118	54	893	97	1297	140	1782

Ffynhonnell: MALIC 2019 (cyhoeddwyd Tachwedd 2019), Llywodraeth Cymru.  
Sylwer: ACEHlau safleoedd 1-148 (Abertawe), 1-1909 (Cymru).

**Sylwer:** Bydd y cynnwys yn y proffil hwn yn cael ei ddatblygu wrth i ragor o ddata wardiau ddogfen ar gael.

Mae'r defnydd o ddata arolwg Ordans yn y ddogfen hon yn destun amodau a thelerau – [www.abertawe.gov.uk/trwyddedod](http://www.abertawe.gov.uk/trwyddedod)