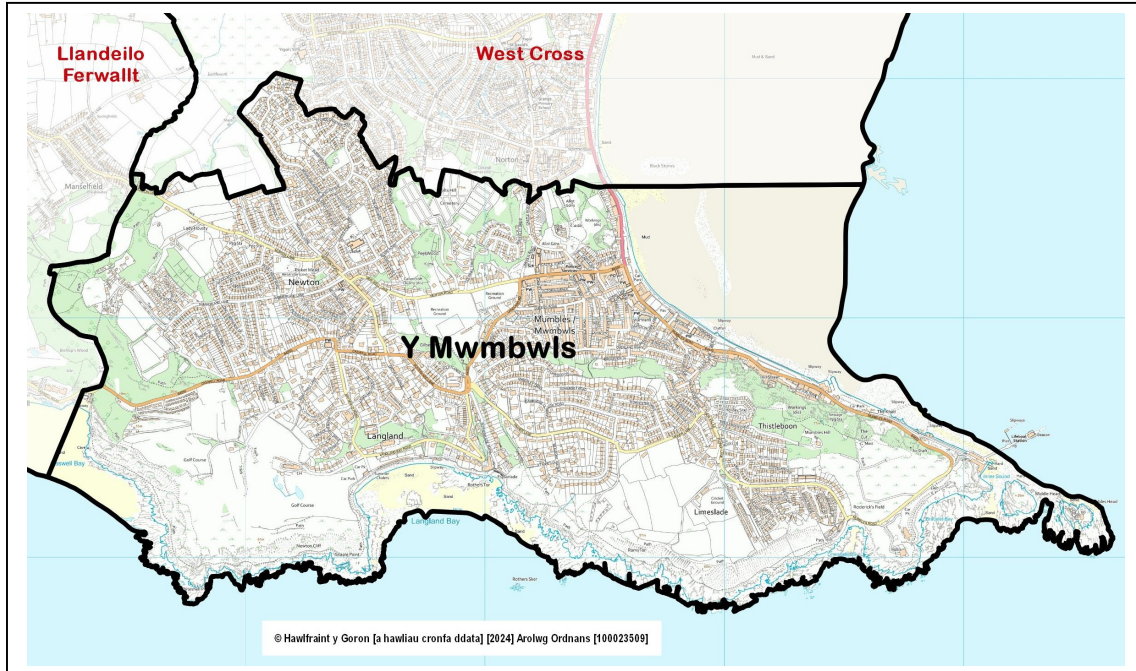
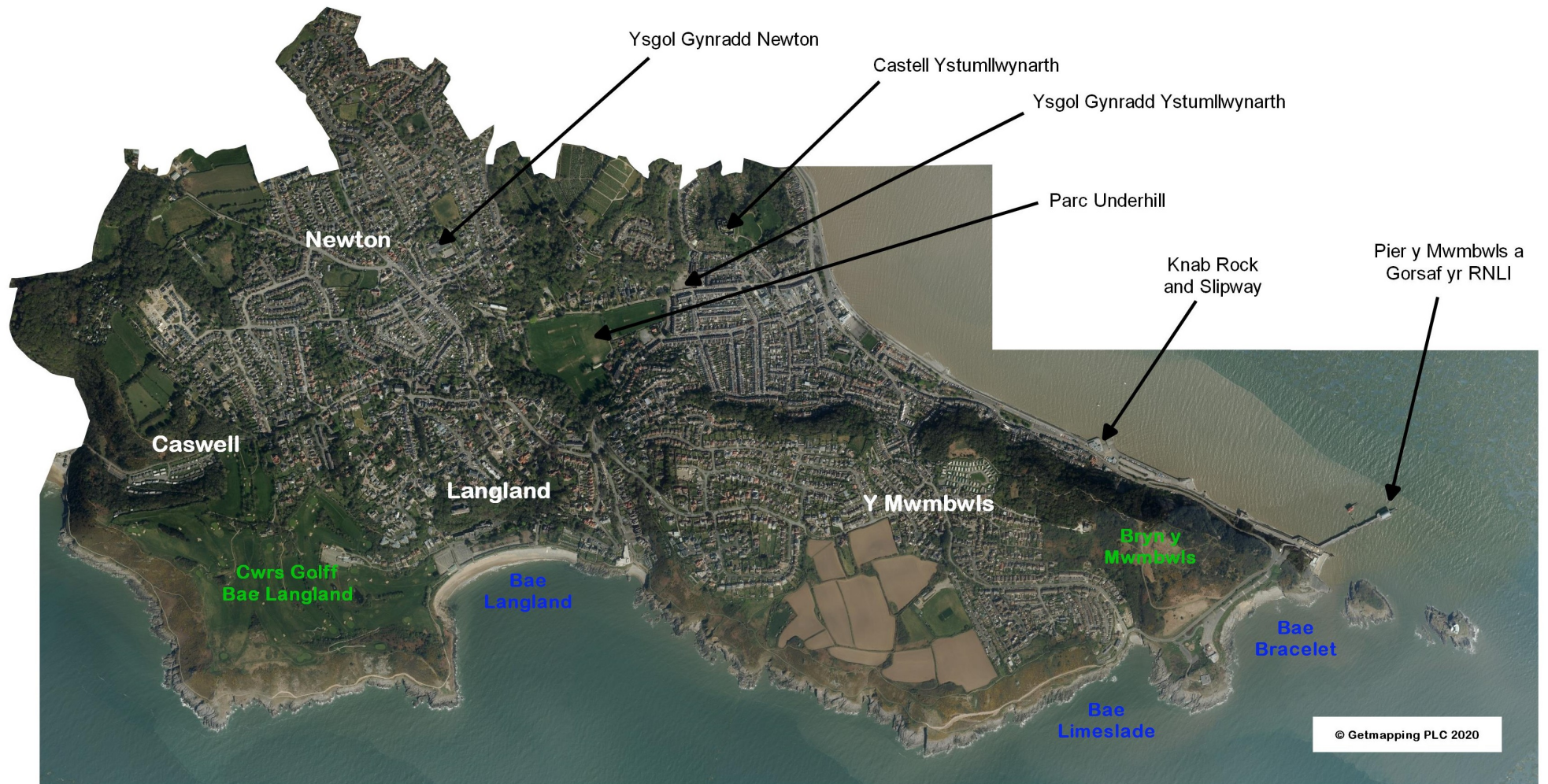


**Cynghorwyr (Pleidlais etholiadol, Mai 2022):** Will Thomas (Conservative – 1,760); Francesca O’Brien (Conservative – 1,510); Angela O’Connor (Conservative – 1,478).  
*Y ganran a bleidleisiodd = 50%. Etholwyr: 6,733.*



- **Lleoliad:** Tua 7 cilomedr i'r de-orllewin o ganol y ddinas, ac yn cynnwys ardaloedd y Mwmbwls, Newton, Caswell a Langland.
- **Wardiau cyfagos:** Llandeilo Ferwallt, West Cross.
- **Adolygiad o ward etholiadol 2022:** Wedi newid – mae'r ward etholiadol newydd yn cynnwys hen wardiau etholiadol Newton ac Ystumllwynarth, yn ogystal â rhan o hen ward etholiadol West Cross drwy newid ffin.
- **Ardaloedd Etholaethol:** Gŵyr (Senedd Cymru a Senedd y DU hyd at fis Gorffennaf 2024) / Gŵyr (Senedd y DU o fis Gorffennaf 2024).
- **Poblogaeth** (Amcangyfrif Swyddfa Ystadegau Gwladol wedi'i dalgrynnu, canol 2022): 7,800.
- **Ardal:** 4.6 km<sup>2</sup>. **Dwysedd poblogaeth:** 1,700 pobl fesul km<sup>2</sup> (ONS, 2022).
- **Gweithwyr** (ward flaenorol\*, amcangyfrif y gweithle SYG, 2023): 2,250. Prif gyflogaeth: busnesau hamdden a thwristiaeth yn y sectorau gwestai, bwytai a manwerthu, Cyngor Abertawe (ysgolion). [\* Sylwer: mae'r ffigur yn cyfuno hen wardiau Newton ac Oystermouth]

**Nodweddion, cyfleusterau ac ardaloedd lleol ward:**



## YNGHYLCH Y WARD

Lleolir y Mwmbwls ar bwynt mwyaf deheuol datblygiad maestrefol de-orllewinol Abertawe. Mae'r ward yn cynnwys pentref arfordirol y Mwmbwls, pentref Newton a chyrchfannau glan môr Langland a Caswell.

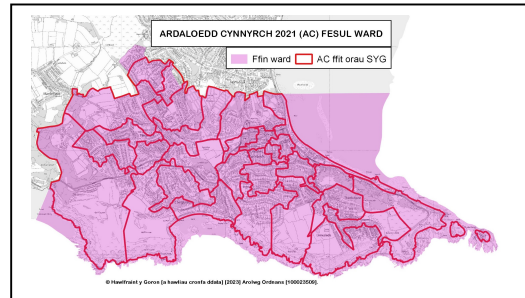
Digwyddodd datblygiad i ddechrau o amgylch ardal Castell Ystumllwynarth a'r llain arfordirol isaf o ddechrau'r 19eg ganrif, yn enwedig ar ôl agor gwasanaeth rheilffordd i deithwyr Ystumllwynarth-Abertawe ym 1807 a phoblogrwydd dilynol yr ardal fel cyrchfan i dwristiaid. Digwyddodd datblygiadau tai pellach yn yr ardaloedd tir uwch i'r de (fel Limeslade a Thistleboon) yn y cyfnod wedi'r rhyfel.

Daeth pentref Newton i fodolaeth yn wreiddiol yn sgîl y chwareli calchfaen a'r ffermydd bach a ddenodd weithwyr i'r ardal. Erbyn canol y 19eg ganrif, roedd y pentref eisoes wedi'i ddatblygu'n dda, gyda'i ysgol, ei gapeli a'i amwynderau eraill ei hun. Er mai ychydig iawn o'r bythynnod gweithwyr gwreiddiol sydd ar ôl, mae'r craidd traddodiadol hwn yn dal i fod yn ganolbwynt i gynllun y pentref. Yn y blynyddoedd wedi'r rhyfel, mae pentref Newton wedi ehangu'n raddol mewn modd rheiddiol, ac mae'n cynnwys tai ar wahân, uwchraddol eu harddull yn bennaf.

## YSTADEGAU POBLOGAETH AC AELWYDYDD

### Amcangyfrifon poblogaeth (2022)

Poblogaeth	Y Mwmbwls		Abertawe
	Cyfanswm	%	%
Oed: 0-4	264	3.4	4.7
5-15	838	10.8	12.3
16-24	589	7.6	13.1
25-44	1,272	16.4	24.7
45-64	2,227	28.7	24.8
65-74	1,197	15.4	10.5
75+	1,379	17.8	10.0
<b>Cyfanswm</b>	<b>7,766</b>	<b>100</b>	<b>100</b>
Benyw	4,021	51.8	50.5
Gwryw	3,745	48.2	49.5



Ffynhonnell: Amcangyfrifon Poblogaeth Ardaloedd Bychain (canol 2022), SYG. Cyhoeddwyd 25 Tachwedd 2024.  
Sylwer: Mae ystadegau ward yn perthyn i Ardaloedd Cynnyrch (ACau) y Cyfrifiad a ddangosir ar y map cyfagos.

### Crynodeb

- Y 14eg boblogaeth ward fwyaf yn Abertawe, a'r 13eg dwysedd poblogaeth uchaf (2022).
- Cyfrannau uwch o bobl dros 45 oed, yn enwedig y rheini sy'n 65+ oed.
- Cyfrannau is o blant ifanc (0-4 oed) a phobl 16-44 oed.
- Cyfrannau uwch o bobl a aned yn y DU, mewn ieuchyd da a chyda chymwysterau lefel uwch.
- Canran uwch o aelwydydd hŷn a pharau priod/mewn partneriaeth sifil.
- Cyfrannau uwch o dai ar wahân a thai a berchnogir yn llwyr.

## Nodweddion poblogaeth

Pobl:	Y Mwmbwls	%	Abertawe %
a aned yn y DU	7,311	93.6	90.6
a aned y tu allan i'r DU	500	6.4	9.4
mewn grŵp ethnig heb fod yn wyn	290	3.7	8.6
sy'n gallu siarad Cymraeg (3+ oed)	914	11.9	11.2
mewn iechyd da	6,508	83.4	78.7
sy'n anabl o dan y Ddeddf Cydraddoldeb	1,413	18.1	22.4
â chymwysterau Lefel 4+ (16+ oed)	3,539	52.9	32.8
heb gymwysterau (16+ oed)	673	10.1	18.9

Ffynhonnell: Cyfrifiad 2021, SYG (Tablau TS004, TS021, TS033, TS037, TS038, TS067).

## Cyfansoddiad aelwydydd

	Y Mwmbwls	%	Abertawe %
<b>Cyfanswm aelwydydd / (Maint cyfartalog aelwyd)</b>	<b>3,632</b>	(2.12)	(2.22)
<b>Cyfansoddiad: Un person: 66+ oed</b>	697	19.2	14.5
Arall	584	16.1	19.9
Aelwyd teulu sengl Pob un yn 66+ oed	597	16.4	9.5
Pâr priod neu mewn partneriaeth sifil	1,126	31.0	26.8
Teulu pâr sy'n cyd-fyw	246	6.8	10.4
Teulu unig riant	236	6.5	12.6
Aelwyd teulu sengl arall	16	0.4	0.7
Mathau eraill o aelwydydd	130	3.6	5.6

Ffynhonnell: Cyfrifiad 2021, SYG (Tabl TS003).

## TAI: Math a deiliadaeth

Math o lety	Y Mwmbwls	%	Abertawe %
Ar Wahân	1,533	42.2	24.0
Pâr	765	21.1	34.5
Teras (gan gynnwys pen teras)	822	22.6	25.4
Fflat neu fflat ddeulawr	507	14.0	15.9
Carafán neu gartref teithiol/dros dro arall	7	0.2	0.2

Daliadaeth	Y Mwmbwls	%	Abertawe %
<b>Aelwydydd: Wedi'i berchnogi: Yn llwyr</b>	1,961	54.0	35.4
Wedi'i berchnogi gyda morgais neu fenthyciad	986	27.1	26.9
<b>Aelwydydd: Wedi'u rhentu: Rhentu cymdeithasol; gan y cyngor</b>	23	0.6	11.7
Rhentu cymdeithasol; Arall (gan gynnwys Cymdeithasau Tai)	79	2.2	7.4
Rhentu preifat	562	15.5	18.0
Arall (gan gynnwys perchnogaeth a rennir, byw yn ddi-rent)	23	0.6	0.6

Ffynhonnell: Cyfrifiad 2021, SYG (Tablau TS044, TS054).

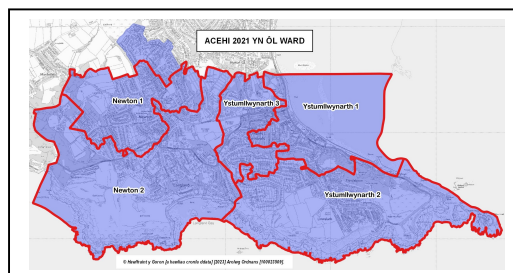
## GWEITHGARWCH ECONOMAIDD

Pobl 16 oed ac yn hŷn:	Y Mwmbwls	%	Abertawe %
<b>Yn economaidd weithgar</b>	<b>3,358</b>	<b>50.1</b>	<b>54.3</b>
Gweithwyr: Rhan-amser ac amser llawn	2,421	36.2	42.2
Hunangyflogedig	694	10.4	6.4
Di-waith	112	1.7	2.5
Myfyriwr sy'n economaidd weithgar	131	2.0	3.3
<b>Economaidd anweithgar</b>	<b>3,339</b>	<b>49.9</b>	<b>45.7</b>
Wedi ymddeol	2,577	38.5	23.9
Myfyriwr	335	5.0	8.4
Gofalu am y cartref neu deulu	190	2.8	4.2
Sâl neu anabl yn y tymor hir	132	2.0	6.3
Arall	105	1.6	2.9

Ffynhonnell: Cyfrifiad 2021, SYG (Tabl TS066)

## MYNEGAI AMDDIFAEDD LLUOSOG CYMRU (MALIC)

- MALIC 2019 yn seiliedig ar ddaearyddiaeth Ardal Cynnyrch Ehangach Haen Is (ACEHI) 2011 - yn y proffil hwn, mae'r ardal yn cynnwys pump ACEHI.
- Nid oes yr un ACEHI mewn safle uchel mewn perthynas â'r mynegai cyffredinol neu unrhyw un o'r parthau.



Mynegai uchaf a safleoedd parthau (Cymru):

- Ystumllwynarth 3 – Tai (4ydd degradd), Diogelwch Cymunedol (5ed degradd).
- Ystumllwynarth 1 – Tai (4ydd degradd).
- Ystumllwynarth 2 – Mynediad at Wasanaethau (5ed degradd).

ACEHI	Mynegai cyffredinol		Parthau: Incwm		Cyflogaeth		Iechyd		Addysg		Mynediad at Wasanaethau		Tai		Diogelwch Cymunedol		Amgylchedd Ffisegol	
New 1	147	1905	146	1878	144	1857	144	1870	148	1900	95	1382	139	1800	145	1878	128	1699
New 2	132	1801	108	1539	102	1321	143	1853	146	1875	123	1631	146	1852	115	1552	110	1551
Yst 1	116	1719	103	1522	123	1608	131	1706	120	1721	136	1803	39	618	89	1224	87	1349
Yst 2	124	1760	132	1764	117	1551	136	1794	137	1826	49	840	117	1616	99	1323	137	1757
Yst 3	136	1826	127	1739	139	1772	147	1879	142	1855	148	1902	46	732	69	951	111	1553

Ffynhonnell: MALIC 2019 (cyhoeddwyd Tachwedd 2019), Llywodraeth Cymru.  
Sylwer: ACEHIau safleoedd 1-148 (Abertawe), 1-1909 (Cymru).

**Sylwer:** Bydd y cynnwys yn y proffil hwn yn cael ei ddatblygu wrth i ragor o ddata wardiau ddod ar gael.

Mae'r defnydd o ddata arolwg Ordans yn y ddogfen hon yn destun amodau a thelerau – [www.abertawe.gov.uk/trwyddedod](http://www.abertawe.gov.uk/trwyddedod)