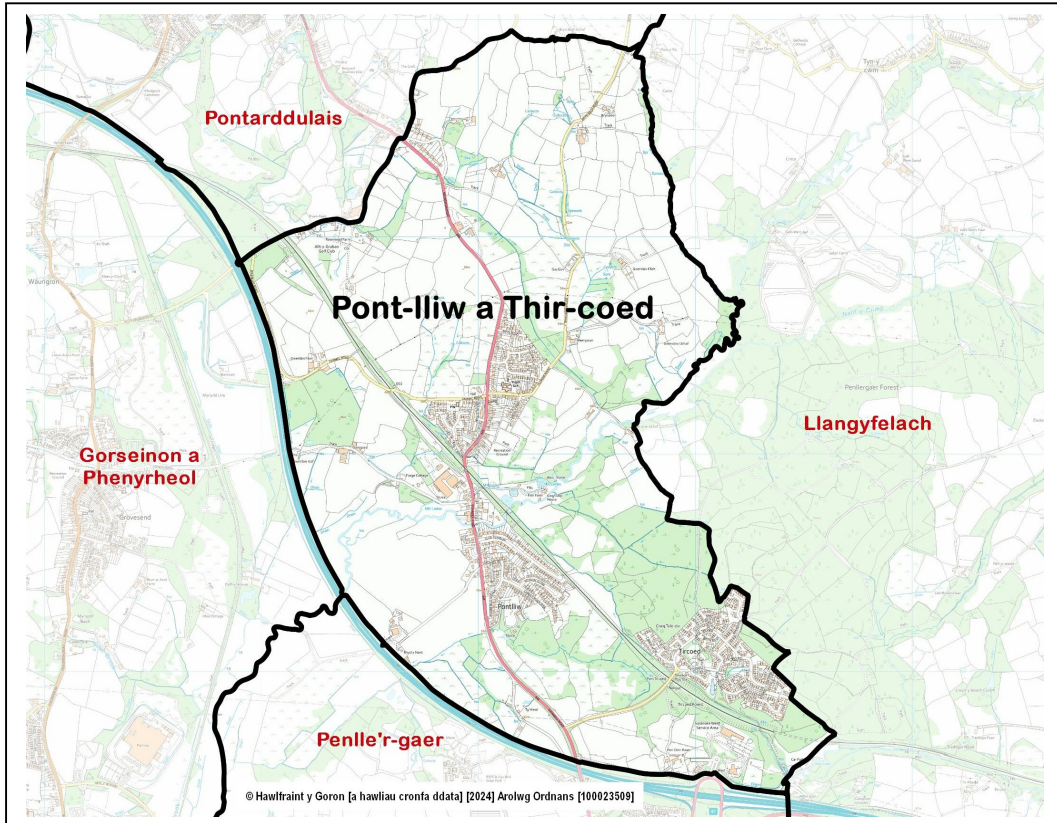


PROFFIL WARD PONT-LLIW A THIR-COED: EBRILL 2025

Cynghorwyr (Pleidlais etholiadol, Mai 2022): Victoria Ann Holland (Labour - 450).
Y ganran a bleidleisiodd = 42%. Etholwyr: 2,116.



- **Lleoliad:** Tua 9 cilomedr i'r gogledd-orllewin o ganol y ddinas, yn cynnwys ardaloedd Pontlliw a Thircoed.
- **Wardiau cyfagos:** Llangyfelach, Penlle'r-gaer, Gorseinon a Phenyrrheol, Pontarddulais.
- **Adolygiad o ward etholiadol 2022:** Wedi newid – dyma ward etholiadol newydd sy'n cynnwys rhan o hen ward Llangyfelach.
- **Ardaloedd Etholaethol:** Gŵyr (Senedd Cymru a Senedd y DU hyd at fis Gorffennaf 2024) / Gŵyr (Senedd y DU o fis Gorffennaf 2024).
- **Poblogaeth** (Amcangyfrif Swyddfa Ystadegau Gwladol wedi'i dalgrynnu, canol 2022): 2,500.
- **Ardal:** 5.5 km². **Dwysedd poblogaeth:** 460 pobl fesul km² (SYG, 2022)
- **Gweithwyr** (ward flaenorol, amcangyfrif y gweithle SYG, 2023): Dd/B (dim byd cyfwerth). Prif gyflogwyr: Cyngor Abertawe.

Nodweddion, cyfleusterau ac ardaloedd lleol ward:



YNGHYLCH Y WARD

Mae Pontlliw a Thircoed yn ward wledig yn bennaf sydd wedi'i ffinio i'r de a'r gorllewin gan draffordd yr M4. Pontlliw yw'r anheddiad mwyaf yn y ward, lle cafwyd datblygiad preswyl sylweddol ar hyd ochr ddwyreiniol Swansea Road dros y degawdau diwethaf. Pentref Coedwig Tircoed, i'r gogledd o Gyffordd 47, yw prif anheddiad arall yr ardal. Bwriedid adeiladu Tircoed, a ddatblygwyd yng nghanol y 1980au, fel pentref hunangynhwysol gydag amwynderau integredig, yn debyg i Poundbury yn Dorset. Mae ardal fawr o'r ward, ymhellach i'r gorllewin a'r gogledd yn bennaf, yn wledig ei chymeriad, ac yn cynnwys mannau gwyrdd agored a datblygiadau fferm gwasgaredig yn bennaf.

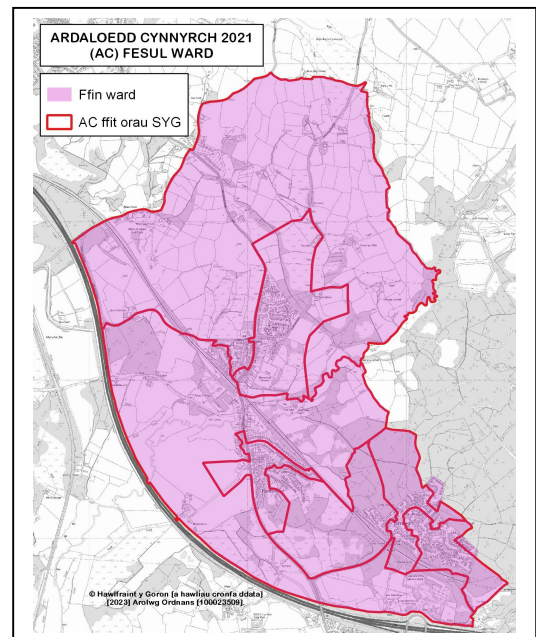
YSTADEGAU POBLOGAETH AC AELWYDYDD

Amcangyfrifion poblogaeth (2022)

Poblogaeth	Pont-lliw a Thir-coed		Abertawe
	Cyfanswm	%	%
Oed: 0-4	144	5.7	4.7
5-15	342	13.6	12.3
16-24	215	8.6	13.1
25-44	587	23.4	24.7
45-64	744	29.6	24.8
65-74	231	9.2	10.5
75+	248	9.9	10.0
Cyfanswm	2,511	100	100
Benyw	1,315	52.4	50.5
Gwryw	1,196	47.6	49.5

Ffynhonnell: Amcangyfrifon Poblogaeth Ardaloedd Bychain (canol 2022), SYG. Cyhoeddwyd 25 Tachwedd 2024.

Sylwer: Mae ystadegau ward yn perthyn i Ardaloedd Cynnyrch (ACau) y Cyfrifiad a ddangosir ar y map cyfagos.



Crynodeb

- Mae gan Bontlliw a Thircoed y boblogaeth ward leiaf yn Abertawe a'r 8fed dwysedd poblogaeth isaf (2022).
- Cyfrannau uwch o blant (0-15 oed) a phobl ifanc 45-64 oed.
- Cyfrannau is o bobl 16-24 a 65-74 oed.
- Cyfrannau uwch o bobl a aned yn y DU, sy'n gallu siarad Cymraeg, mewn iechyd da a chyda chymwysterau lefel uwch.
- Maint cyfartalog aelwyd uwch a chanran uwch o aelwydydd pâr.
- Cyfrannau uwch o aelwydydd mewn tai ar wahân, thai wedi'u perchnogi.
- Cyfran uwch (na chyfartaledd Abertawe) o oedolion sy'n economaidd weithgar a gweithwyr.

Nodweddion poblogaeth

Pobl:	Pont-lliw a Thir-coed	%	Abertawe %
a aned yn y DU	2,426	97.0	90.6
a aned y tu allan i'r DU	74	3.0	9.4
mewn grŵp ethnig heb fod yn wyn	60	2.4	8.6
sy'n gallu siarad Cymraeg (3+ oed)	468	19.4	11.2
mewn iechyd da	2,163	86.5	78.7
sy'n anabl o dan y Ddeddf Cydraddoldeb	378	15.1	22.4
â chymwysterau Lefel 4+ (16+ oed)	814	40.6	32.8
heb gymwysterau (16+ oed)	211	10.5	18.9

Ffynhonnell: Cyfrifiad 2021, SYG (Tablau TS004, TS021, TS033, TS037, TS038, TS067).

Cyfansoddiad aelwydydd

	Pont-lliw a Thir-coed	%	Abertawe %
Cyfanswm aelwydydd / (Maint cyfartalog aelwyd)	1,030	(2.43)	(2.22)
Cyfansoddiad: Un person: 66+ oed	117	11.4	14.5
Arall	135	13.1	19.9
Aelwyd teulu sengl Pob un yn 66+ oed	114	11.1	9.5
Pâr priod neu mewn partneriaeth sifil	401	38.9	26.8
Teulu pâr sy'n cyd-fyw	125	12.1	10.4
Teulu unig riant	111	10.8	12.6
Aelwyd teulu sengl arall	2	0.2	0.7
Mathau eraill o aelwydydd	25	2.4	5.6

Ffynhonnell: Cyfrifiad 2021, SYG (Tabl TS003).

TAI: Math a deiliadaeth

Math o lety	Pont-lliw a Thir-coed	%	Abertawe %
Ar Wahân	541	52.4	24.0
Pâr	339	32.8	34.5
Teras (gan gynnwys pen teras)	147	14.2	25.4
Fflat neu fflat ddeulawr	5	0.5	15.9
Carafán neu gartref teithiol/dros dro arall	0	0.0	0.2

Daliadaeth	Pont-lliw a Thir-coed	%	Abertawe %
Aelwydydd: Wedi'i berchnogi: Yn llwyr	438	42.5	35.4
Wedi'i berchnogi gyda morgais neu fenthyciad	440	42.7	26.9
Aelwydydd: Wedi'u rhentu: Rhentu cymdeithasol; gan y cyngor	2	0.2	11.7
Rhentu cymdeithasol; Arall (gan gynnwys Cymdeithasau Tai)	12	1.2	7.4
Rhentu preifat	135	13.1	18.0
Arall (gan gynnwys perchnogaeth a rennir, byw yn ddi-rent)	3	0.3	0.6

Ffynhonnell: Cyfrifiad 2021, SYG (Tablau TS044, TS054).

GWEITHGARWCH ECONOMAIDD

Pobl 16 oed ac yn hŷn:	Pont-lliw a Thir-coed	%	Abertawe %
Yn economaidd weithgar	1,319	65.7	54.3
Gweithwyr: Rhan-amser ac amser llawn	1,119	55.7	42.2
Hunangyflogedig	119	5.9	6.4
Di-waith	38	1.9	2.5
Myfyriwr sy'n economaidd weithgar	43	2.1	3.3
Economaidd anweithgar	689	34.3	45.7
Wedi ymddeol	483	24.1	23.9
Myfyriwr	86	4.3	8.4
Gofalu am y cartref neu deulu	55	2.7	4.2
Sâl neu anabl yn y tymor hir	42	2.1	6.3
Arall	23	1.1	2.9

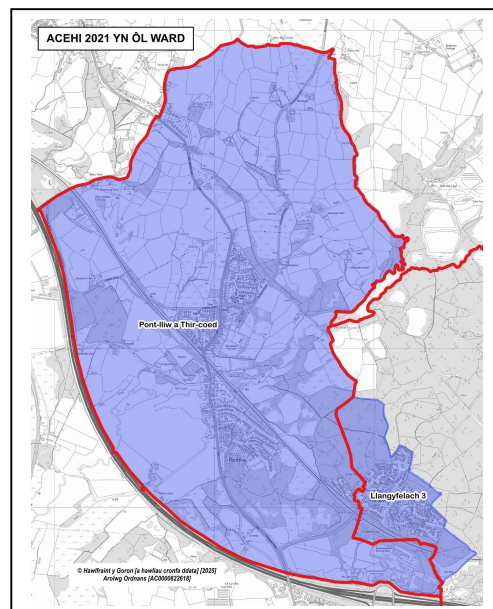
Ffynhonnell: Cyfrifiad 2021, SYG (Tabl TS066)

MYNEGAI AMDDIFAEDD LLUOSOG CYMRU (MALIC)

- MALIC 2019 yn seiliedig ar ddaearyddiaeth Ardal Cynnyrch Ehangach Haen Is (ACEHI) 2011 - yn y proffil hwn, mae'r ardal yn cynnwys dwy ACEHI.
- Nid oes yr un ACEHI mewn safle uchel mewn perthynas â'r mynegai cyffredinol neu unrhyw un o'r parthau.

Mynegai uchaf a safleoedd parthau (Cymru):

- Llangyfelach 3 – Mynediad at Wasanaethau (4ydd degradd).
- Pont-lliw a Thir-coed (P a T) – Mynediad at Wasanaethau (8fed degradd).



ACEHI	Mynegai cyffredinol		Parthau: Incwm		Cyflogaeth		Iechyd		Addysg		Mynediad at Wasanaethau		Tai		Diogelwch Cymunedol		Amgylchedd Ffisegol	
Lla 3	125	1765	142	1840	128	1666	124	1626	125	1743	42	756	124	1653	143	1839	110	1471
P a T	133	1806	125	1715	127	1655	127	1670	106	1582	91	1347	79	1272	138	1793	125	1682

Ffynhonnell: MALIC 2019 (cyhoeddwyd Tachwedd 2019), Llywodraeth Cymru.
Sylwer: ACEHlau safleoedd 1-148 (Abertawe), 1-1909 (Cymru).

Sylwer: Bydd y cynnwys yn y proffil hwn yn cael ei ddatblygu wrth i ragor o ddata wardiau ddog ar gael.

Mae'r defnydd o ddata arolwg Ordians yn y ddogfen hon yn destun amodau a thelerau – www.abertawe.gov.uk/trwyddedod