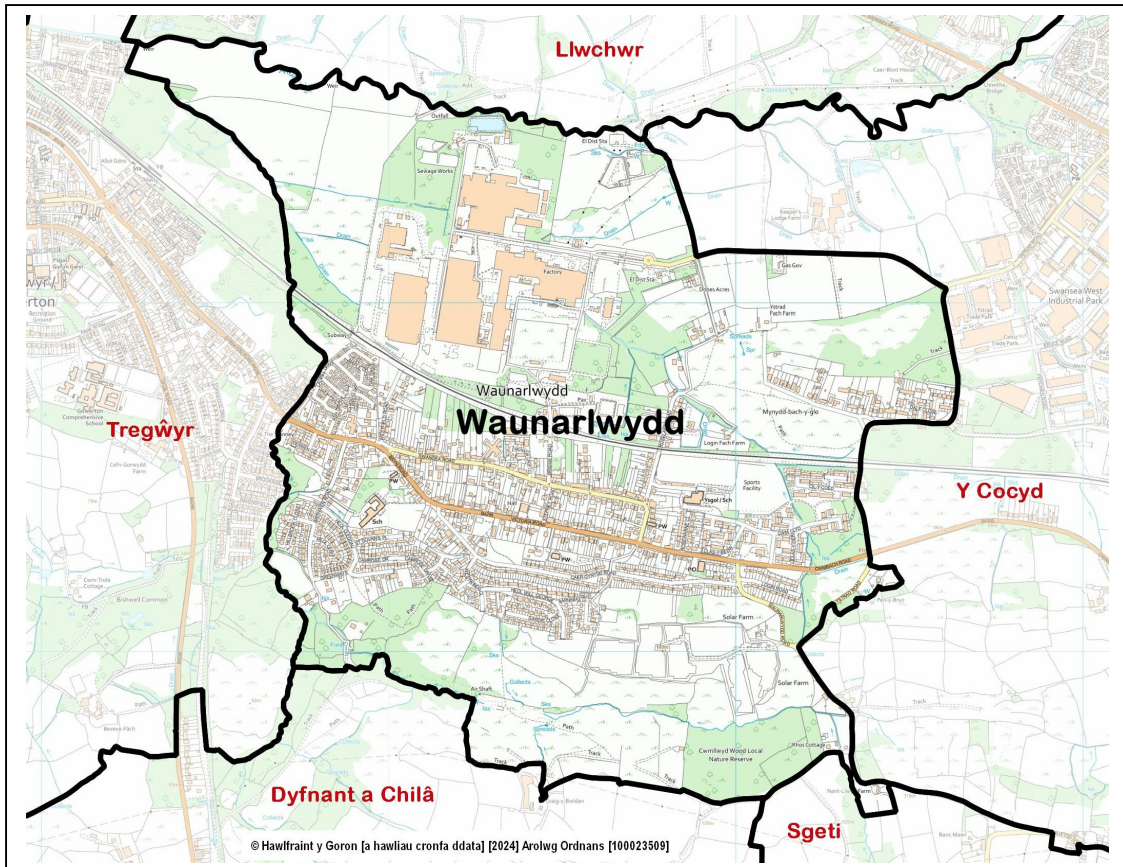


Cynghorwyr (Pleidlais etholiadol, Mai 2022): Wendy Lewis (Labour – 694).
Y ganran a bleidleisiodd = 39%. Etholwyr: 2,621.



- **Lleoliad:** Tua 4.5 cilomedr i'r gogledd-orllewin o ganol dinas Abertawe, yn cynnwys ardal Waunarlwydd.
- **Wardiau cyfagos:** Llŵchwr, Y Cocyd, Sgeti, Dyfnant a Chilâ, Tregŵyr.
- **Adolygiad o ward etholiadol 2022:** Wedi newid – mae hon yn ward etholiadol newydd sy'n cynnwys rhan o hen ward y Cocyd.
- **Ardaloedd Etholaethol:** Gorllewin Abertawe (Senedd Cymru a Senedd y DU hyd at fis Gorffennaf 2024) / Gŵyr (Senedd y DU o fis Gorffennaf 2024).
- **Poblogaeth** (Amcangyfrif Swyddfa Ystadeagu Gwladol wedi'i dalgrynnu, canol 2022): 3,300.
- **Ardal:** 3.0 km². **Dwysedd poblogaeth:** 1,103 pobl fesul km² (SYG, 2022)
- **Cyflogaeth** (ward flaenorol, amcangyfrif y gweithle SYG, 2022): n/a (dim byd cyfwerth). Prif gyflogwyr: Cyngor Abertawe (ysgolion), busnesau Parc Diwydiannol Westfield.

Nodweddion, cyfleusterau ac ardaloedd lleol ward:



YNGHYLCH Y WARD

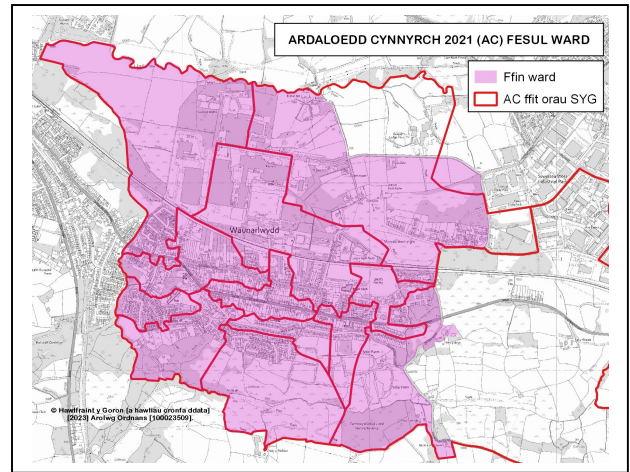
Mae Waunarlwydd rhwng pentrefi Tre-gŵyr (yn uniongyrchol i'r gorllewin iddo) a'r Cocyd i'r dwyrain, a'r B4295 yw'r brif ffordd i mewn ac allan o'r pentref. Mae'r rhan fwyaf o dai yn y ward wedi'u lleoli o fewn llain ganol. Mae'r Cocyd, yn debyg i faestrefi gorllewinol eraill Abertawe, yn ganlyniad i ehangiad ar ddiwedd Oes Fictoria a'r 20fed ganrif yn bennaf.

Roedd Waunarlwydd hefyd yn gartref i waith rholio alwminiwm a oedd yn eiddo i gwmni Alcoa, safle mawr a gaewyd ac a ddatgomisiynwyd ar ddiwedd y 2000au (safle Parc Diwydiannol Westfield bellach). Mae ardaloedd sylweddol yng ngogledd a de'r ward yn wledig ar y cyfan, gan gynnwys gwarchodfa natur leol Coed Cwmlwyd yn rhan dde-ddwyrainol y ward.

YSTADEGAU POBLOGAETH AC AELWYDYDD

Amcangyfrifon poblogaeth (2022)

Poblogaeth	Waunarlwydd		Abertawe
	Cyfanswm	%	%
Oed: 0-4	151	4.6	4.7
5-15	363	11.0	12.4
16-24	282	8.5	12.9
25-44	762	23.0	24.6
45-64	939	28.4	24.8
65-74	429	13.0	10.5
75+	384	11.6	10.1
Cyfanswm	3,310	100	100
Benyw	1,654	50.0	50.5
Gwryw	1,656	50.0	49.5



Ffynhonnell: Amcangyfrifon Poblogaeth Ardaloedd Bychain (canol 2022), SYG.

Sylwer: Mae ystadegau ward yn perthyn i Ardaloedd Cynnyrch (ACau) y Cyfrifiad a ddangosir ar y map cyfagos.

Crynodeb

- Yr 8fed boblogaeth ward leiaf yn Abertawe, a'r 16eg dwysedd poblogaeth isaf (2022).
- Cyfrannau is o bobl 16-44 oed.
- Canrannau ychydig yn uwch o bobl dros 45 oed.
- Cyfrannau is o bobl a aned y tu allan i'r DU, mewn grŵp ethnig heb fod yn wyn, mewn iechyd da a chyda chymwysterau lefel uchel.
- Canrannau uwch o dai a berchenogir yn llwyr ond hefyd dai rhent cymdeithasol (cyngor).
- Cyfrannau uwch o oedolion sy'n economaidd anweithgar, gan gynnwys y categorïau wedi ymddeol, sâl yn y tymor hir neu anabl.

Nodweddion poblogaeth

Pobl:	Waunarlwydd	%	Abertawe %
a aned yn y DU	3,169	94.9	90.6
a aned y tu allan i'r DU	170	5.1	9.4
mewn grŵp ethnig heb fod yn wyn	123	3.7	8.6
sy'n gallu siarad Cymraeg (3+ oed)	353	10.8	11.2
mewn iechyd da	2,442	73.2	78.7
sy'n anabl o dan y Ddeddf Cydraddoldeb	929	27.9	22.4
â chymwysterau Lefel 4+ (16+ oed)	759	26.9	32.8
heb gymwysterau (16+ oed)	602	21.3	18.9

Ffynhonnell: Cyfrifiad 2021, SYG (Tablau TS004, TS021, TS033, TS037, TS038, TS067).

Cyfansoddiad aelwydydd

	Waunarlwydd	%	Abertawe %
Cyfanswm aelwydydd / (Maint cyfartalog aelwyd)	1,543	(2.11)	(2.22)
Cyfansoddiad: Un person: 66+ oed	238	15.4	14.5
Arall	328	21.3	19.9
Aelwyd teulu sengl Pob un yn 66+ oed	165	10.7	9.5
Pâr priod neu mewn partneriaeth sifil	401	26.0	26.8
Teulu pâr sy'n cyd-fyw	140	9.1	10.4
Teulu unig riant	209	13.5	12.6
Aelwyd teulu sengl arall	8	0.5	0.7
Mathau eraill o aelwydydd	54	3.5	5.6

Ffynhonnell: Cyfrifiad 2021, SYG (Tabl TS003).

TAI: Math a deiliadaeth

Math o lety	Waunarlwydd	%	Abertawe %
Ar Wahân	387	25.1	24.0
Pâr	536	34.8	34.5
Teras (gan gynnwys pen teras)	276	17.9	25.4
Fflat neu fflat ddeulawr	280	18.2	15.9
Carafân neu gartref teithiol/dros dro arall	62	4.0	0.2

Daliadaeth	Waunarlwydd	%	Abertawe %
Aelwydydd: Wedi'i berchnogi: Yn llwyr	607	39.4	35.4
Wedi'i berchnogi gyda morgais neu fenthyciad	373	24.2	26.9
Aelwydydd: Wedi'u rhentu: Rhentu cymdeithasol; gan y cyngor	298	19.3	11.7
Rhentu cymdeithasol; Arall (gan gynnwys Cymdeithasau Tai)	82	5.3	7.4
Rhentu preifat	172	11.2	18.0
Arall (gan gynnwys perchnogaeth a rennir, byw yn ddi-rent)	10	0.6	0.6

Ffynhonnell: Cyfrifiad 2021, SYG (Tablau TS044, TS054).

GWEITHGARWCH ECONOMAIDD

Pobl 16 oed ac yn hŷn:	Waunarlwydd	%	Abertawe %
Yn economaidd weithgar	1,460	51.7	54.3
Gweithwyr: Rhan-amser ac amser llawn	1,189	42.1	42.2
Hunangyflogedig	154	5.4	6.4
Di-waith	64	2.3	2.5
Myfyriwr sy'n economaidd weithgar	53	1.9	3.3
Economaidd anweithgar	1,366	48.3	45.7
Wedi ymddeol	795	28.1	23.9
Myfyriwr	117	4.1	8.4
Gofalu am y cartref neu deulu	115	4.1	4.2
Sâl neu anabl yn y tymor hir	245	8.7	6.3
Arall	94	3.3	2.9

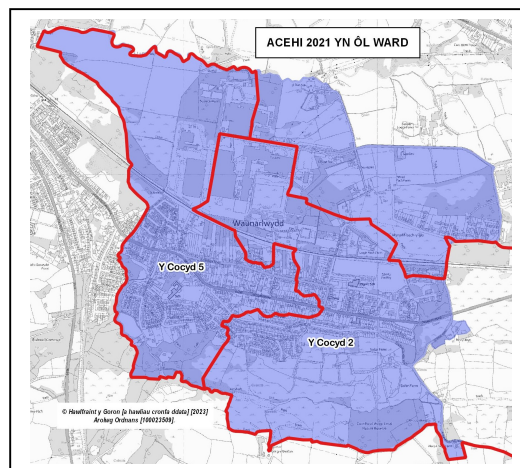
Ffynhonnell: Cyfrifiad 2021, SYG (Tabl TS066)

MYNEGAI AMDDIFAEDED LLUOSOG CYMRU (MALIC)

- MALIC 2019 yn seiliedig ar ddaearyddiaeth Ardal Cynnyrch Ehangach Haen Is (ACEHI) 2011 - yn y proffil hwn, mae'r ardal yn cynnwys dwy ACEHI.

Mynegai uchaf a safleoedd parthau (Cymru):

- Y Cocyd 2 – Cyflogaeth, Iechyd (Degradd 1af), Mynegai cyffredinol, Incwm, Diogelwch Cymunedol (2il degradd), Mynediad at Wasanaethau (3ydd degradd).
- Y Cocyd 5 – Iechyd (5ed degradd).



ACEHI	Mynegai cyffredinol		Parthau: Incwm		Cyflogaeth		Iechyd		Addysg		Mynediad at Wasanaethau		Tai		Diogelwch Cymunedol		Amgylchedd Ffisegol	
Y C 2	21	229	35	334	13	72	15	141	52	658	25	556	103	1525	21	262	127	1696
Y C 5	101	1539	93	1268	91	1173	70	857	109	1619	117	1599	126	1707	105	1406	136	1752

Ffynhonnell: MALIC 2019 (cyhoeddwyd Tachwedd 2019), Llywodraeth Cymru.
Sylwer: ACEHlau safleoedd **1-148** (Abertawe), **1-1909** (Cymru).

Sylwer: Bydd y cynnwys yn y proffil hwn yn cael ei ddatblygu wrth i ragor o ddata wardiau ddogfen ar gael.

Mae'r defnydd o ddata arolwg Ordans yn y ddogfen hon yn destun amodau a thelerau – www.abertawe.gov.uk/trwyddedod