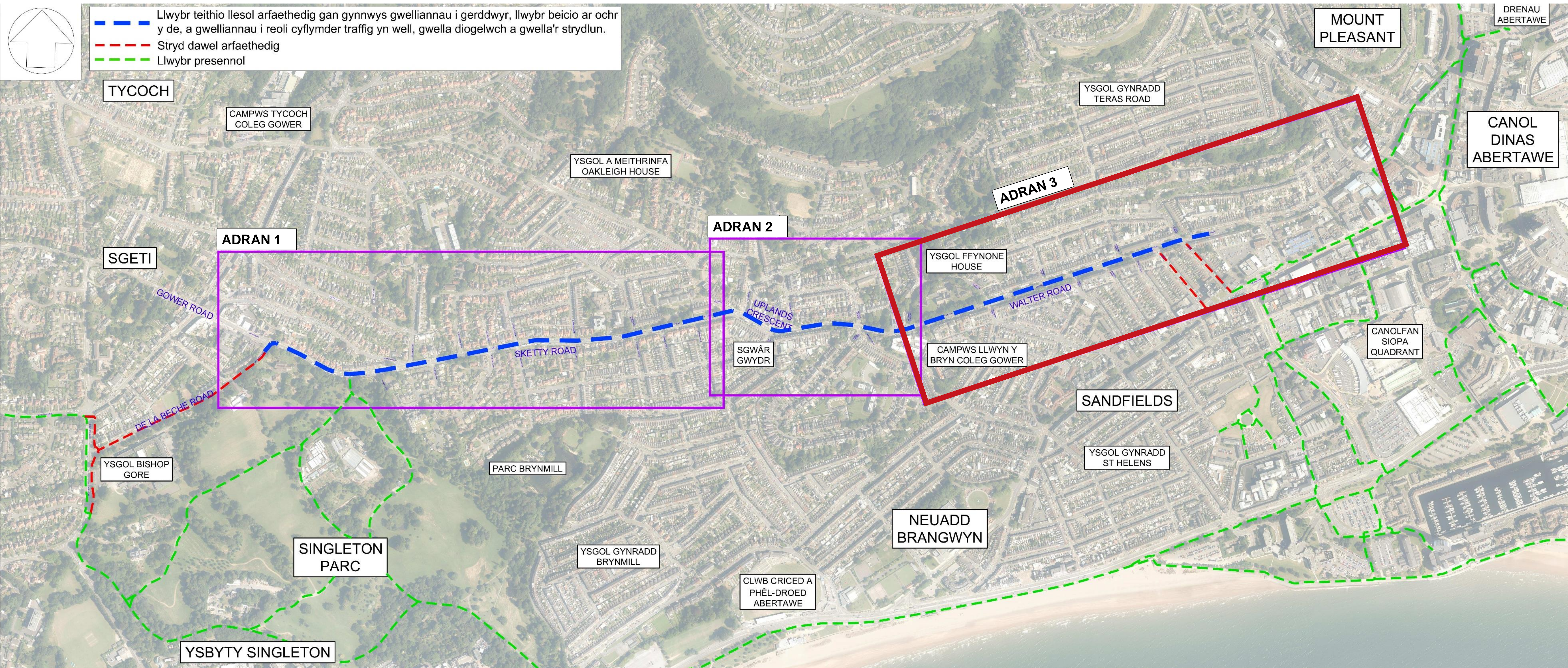


Llwybrau Teithio Llesol Abertawe

Adran 3: Walter Road

Mae'r llwybr teithio llesol hwn wedi'i rannu'n dair rhan.

Mae'r ddogfen hon yn ymdrin ag Adran 3 – Walter Road (cyffordd â St James Crescent i'r gyffordd â Calvert Street/Page Street). Lawrlwythwch y ffeiliau ar wahân i gael gwybodaeth am adrannau 1 ac 2.



Llwybrau Teithio Llesol Abertawe

Adran 3: Walter Road

Mae elfennau allweddol y cynigion drafft yn yr adran hon yn cynnwys:

- Uwchraddio'r **groesfan bresennol i gerddwyr** dan reolaeth signalau ger St James Crescent (gorllewin).
- Uwchraddio'r **croesfannau i gerddwyr a reolir gan signal presennol** ger Bullins Lane, Humphrey Street a Page Street, gan gynnwys gwaredu'r ynysoedd canolog fel y gall pobl groesi ar unwaith.
- **Gwaredu'r lôn troi i'r dde bresennol** ar y cyffyrdd â St James Crescent (gorllewin), Westbury Street, Humphrey Street, Page Street a Calvert Street i helpu i wneud y ffordd yn haws i'w chroesi, cynorthwyo gydag arafu traffig a chreu lle ar gyfer y llwybr beicio.
- **Darparu cysylltiadau ymlaen** trwy Page Street, Nicholl Street, Ffordd y Brenin a strydoedd tawelach eraill i'r blaendraeth, yr orsaf reilffordd a chanol y ddinas.
- Gwneud y droedffordd yn ehangach i greu **llwybr defnydd a rennir** ar gyfer cerddwyr a beicwyr ar St Helen's Road, rhwng Nicholl Street a Page Street (i helpu i gysylltu'n well â llwybrau ehangach).
- **Systemau unffordd newydd** ar ran fer o Duke Street (y rhan sydd agosaf at Walter Road).
- Cadw **coed aeddfed** sefydledig presennol.
- Fel mewn rhannau eraill - darparu **llwybr beicio dwy ffordd newydd** ar ochr ddeheuol y brif ffordd, gan barhau i gerdded a beicio **llwybrau ar draws ffyrdd ochr**, trefniadau newydd ar gyfer **arosfannau bysiau**, cynllun newydd o fannau parcio ac ardaloedd **plannu a thirlunio newydd**.

Cyfeiriwch at y lluniad manwl am fanylion llawn.

Llwybrau Teithio Llesol Abertawe

Adran 3: Walter Road

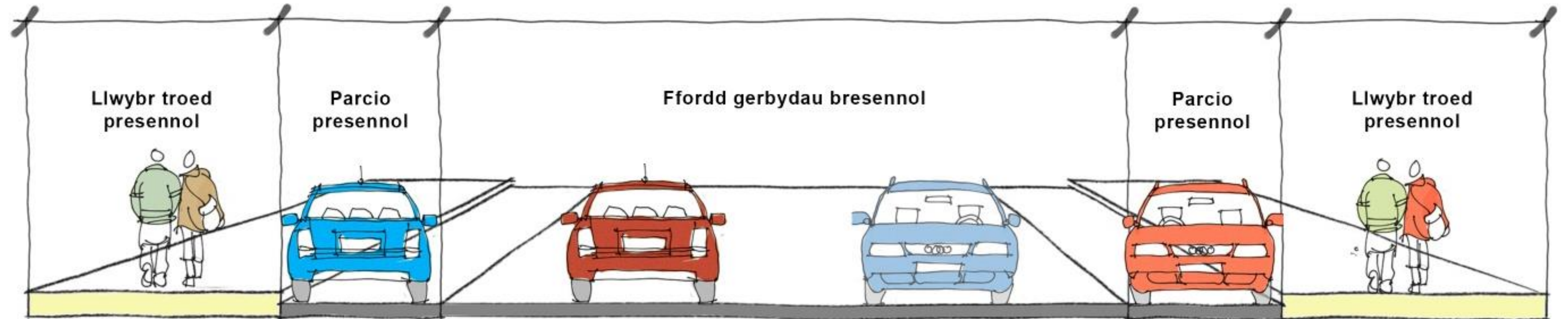


Mae'r darlun isod yn dangos sut y gallai Walter Road edrych yn y darn ger Burman Street, gan edrych tua'r gorllewin tuag at Uplands. Mae'n dangos y trac beicio dwy ffordd ar ochr ddeheuol y ffordd a'r coed a'r parcio a gedwir ar ddwy ochr y ffordd. Mae'n dangos bod y lonydd ffordd wedi culhau i wneud lle ar gyfer y trac beicio.

Llwybrau Teithio Llesol Abertawe

Adran 3: Walter Road

Cynllun Presennol



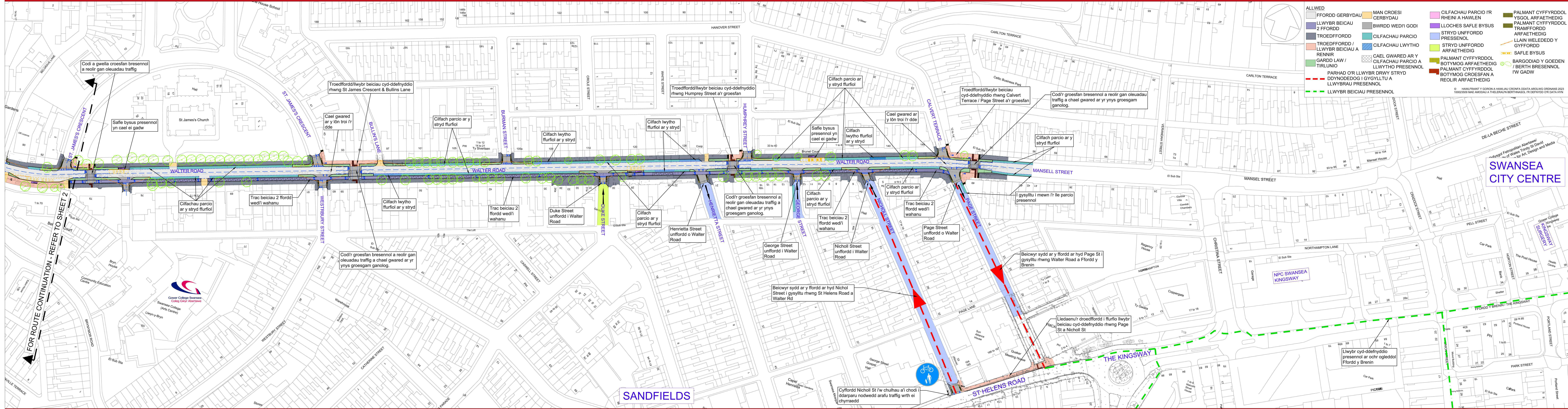
Cynllun Arfaethedig



Mae'r delweddau hyn yn dangos cynllun presennol Walter Road yn y rhan ger Burman Road, yn edrych i'r gorllewin tuag at Uplands, a sut byddai hyn yn newid i gynnwys llwybr beicio a gwelliannau eraill.

Llwybrau Teithio Llesol Abertawe

Walter Road



ALLWED	MAN CROESI CERBYDAU	CILFACHAU PARCIO I'R RHEINI A HAWLEN	PALMANT CYFFYRDDOL YSGOL ARFAETHEDIG
FFORDD GERBYDAU	MAN CROESI CERBYDAU	CILFACHAU PARCIO	PALMANT CYFFYRDDOL TRAMFFORDD ARFAETHEDIG
LLWYBR BEICIAU 2 FFORDD	BWRDD WEDI'I GODI	CILFACHAU LWYTHO	LLAIN WLEDEDDED Y GYFFWEDD
TROEDFFORDD	CILFACHAU PARCIO	CILFACHAU LWYTHO	SAFLE BYSUS
TROEDFFORDD / LLWYBR BEICIAU A RENNIR	CILFACHAU LWYTHO	CILFACHAU PARCIO A CILFACHAU PARCIO A LLWYTHO PRESENNOL	BARGODIAD Y GOEDEN / BERTH PRESENNOL I'W GADW
GARDD LAW / TIRLUNIO	CILFACHAU LWYTHO	PARHAD O'R LLWYBR DRWY STRYD DDYNODEDOG I GYLLTU A LLWYBRAU PRESENNOL	

FOR ROUTE CONTINUATION - REFER TO SHEET 2