

Dinas a Sir Abertawe

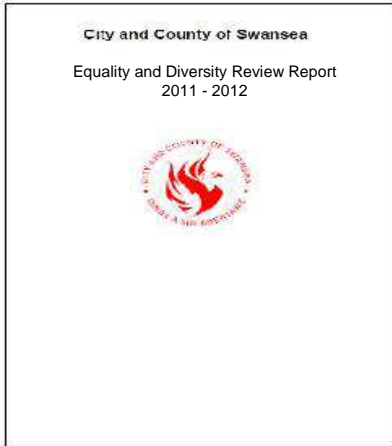
**Adolygu Cydraddoldeb ac
Amrywiaeth**

2012-2013

**Adroddiad - Fersiwn hawdd ei
darllen**



Cydraddoldeb i bobl Abertawe



Dyma fersiwn hawdd ei darllen o ddogfen
Cyngor Abertawe o'r enw

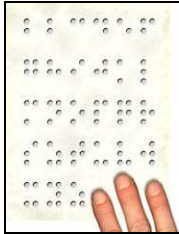
Adroddiad Adolygu Cydraddoldeb ac
Amrywiaeth
2012 - 2013



Gallwch weld y ddogfen gyflawn ar y
rhyngrwyd.

Os oes angen y ddogfen hon arnoch mewn fformat arall

Print mawr print mawr



Braille



CD

Ffoniwch y swyddog cydraddoldeb ar



rhif ffôn

01792 636731



ffôn testun

01792 636733



e-bostiwch

mynediadiwasanaethau@abertawe.gov.uk

Beth yw'r Adroddiad Adolygu Cydraddoldeb ac Amrywiaeth?

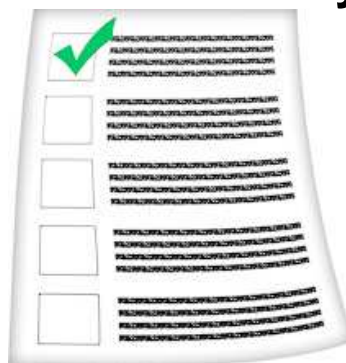
Cydraddoldeb ac Amrywiaeth



Ystyr cydraddoldeb yw trin pawb yn deg

Amrywiaeth yw sut gall pobl fod yn wahanol i'w gilydd

Adroddiad Adolygu



Dogfen yw Adroddiad Adolygu sy'n dweud yr hyn a ddigwyddodd

Pam y ceir Adolygiad Cydraddoldeb ac Amrywiaeth?

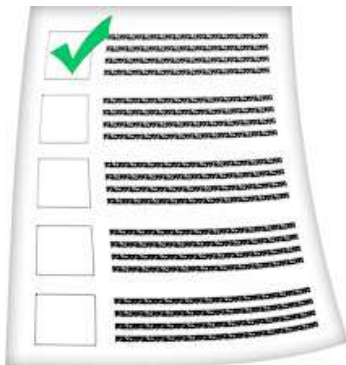


Mae gan y cyngor Adroddiad Adolygu i ddangos ei fod wedi gwneud yr hyn mae'r gyfraith yn ei ddweud

Mae'r gyfraith yn dweud bod rhaid i Gyngor Abertawe drin pawb yn gyfartal

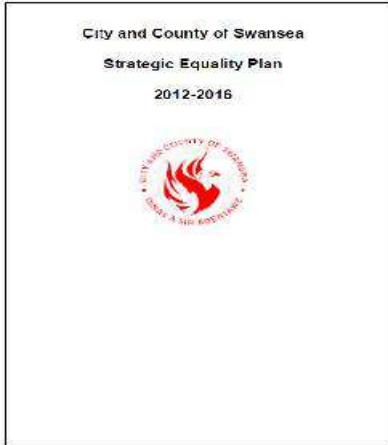


Mae'r Adroddiad Adolygu'n dangos sut mae'r cyngor yn gweithio i drin pawb yn deg yn Abertawe



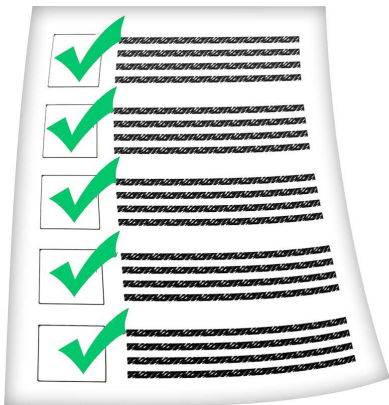
Mae'n trafod gwaith y cyngor rhwng 2012 a 2013

Beth mae'r adroddiad yn ei ddweud?



Mae'r adroddiad yn dweud bod gan y Cyngor Gynllun Cydraddoldeb Strategol

Mae fersiwn hawdd ei darllen o'r Cynlluniau Cydraddoldeb Strategol ar y rhyngwyd



Mae'r adroddiad yn dangos holl waith y cyngor ar y cynllun rhwng 2012 a 2013



Mae'n sôn am yr wybodaeth y mae'r cyngor yn ei defnyddio i helpu gyda'i waith

Cynghorwyr



Mae'r adroddiad yn dweud bod cynghorwyr yn Abertawe'n gweithio ar gydraddoldeb



Mae rhai cynghorwyr yn cael eu galw'n Hyrwyddwyr Cydraddoldeb. Maen nhw'n gweithio gyda phobl i helpu i wneud pethau'n well

Asesiadau Effaith



Mae'r cyngor am wneud yn siŵr ei fod yn trin pawb yn deg

Mae'r cyngor yn gwneud hyn gydag Asesiadau Effaith



Mae Asesiad Effaith yn edrych ar bethau y mae'r cyngor yn eu gwneud i sicrhau ei fod yn deg i bawb

Mae'r adroddiad yn dweud bod y cyngor yn gwella ei Asesiadau Effaith

Mae'r cyngor yn rhoi'r holl Asesiadau Effaith ar y rhyngrwyd

Ymgynghori

Mae gan y cyngor Strategaeth Ymgynghori



Mae'r strategaeth yn helpu'r cyngor i sicrhau ei fod yn siarad â phobl am y gwaith y mae'n bwriadu ei wneud

Mae'n sicrhau bod y cyngor yn gofyn am farn pobl ar syniadau newydd

Pawb yn gytûn



Mae gan y cyngor gynllun i helpu pawb yn Abertawe i fod yn gytûn

Yr enw am hwn yw'r Cynllun Cyflwyno Lleol Cydlyniant Cymunedol

Gweithio gyda'n Gilydd



Mae'r cyngor yn gweithio gyda'r Heddlu

Maen nhw'n gweithio gyda'i gilydd i wneud pethau'n well i bobl

Maen nhw'n gweithio gyda'i gilydd ar droseddau casineb



Mae'r cyngor yn gweithio gyda sefydliadau eraill hefyd

Mae ganddo Grŵp Cydraddoldeb Rhanbarthol gyda phobl o gynghorau eraill

Mae pobl o'r Bwrdd Iechyd yn mynd i'r grŵp



Mae pobl o golegau a phrifysgolion yn mynd i'r grŵp

Mae pobl o'r Heddlu a'r Gwasanaeth Ambiwlans yn mynd i'r grŵp



Mae'r cyngor yn gweithio gyda phobl hŷn

Mae ganddo grŵp i bobl dros 50 oed

Tlodi

Mae'r cyngor am helpu pobl sy'n byw mewn tlodi



Gallai hyn feddwl nad oes ganddynt ddigon o arian i dalu am fwyd

Neu nad ydynt yn gallu defnyddio'r gwasanaethau mae eu hangen arnynt

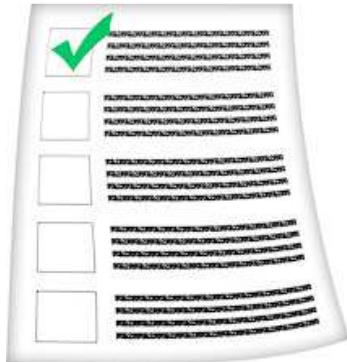
Neu nad yw pobl yn gwrando arnynt

Hyfforddiant i staff

Mae gan y cyngor hyfforddiant i'w holl staff

Mae rhai gweithwyr wedi dysgu am bobl sy'n fyddar eleni

Mae rhai wedi dysgu am iaith arwyddion



Staff y Cyngor



Mae'r adroddiad yn cynnwys gwybodaeth am weithwyr y cyngor

Mae'n dweud faint o ddynion a menywod sy'n gweithio i'r cyngor



Mae'n dweud faint sy'n anabl



Mae'n dweud beth yw oedran y gweithwyr

Dehongliad



Mae'r cyngor yn gwneud yn siŵr bod pobl nad ydynt yn siarad Cymraeg na Saesneg yn gallu cysylltu â ni

Mae ganddo ddehonglwyr sy'n gallu cyfieithu ieithoedd gwahanol

Cronfa Newid

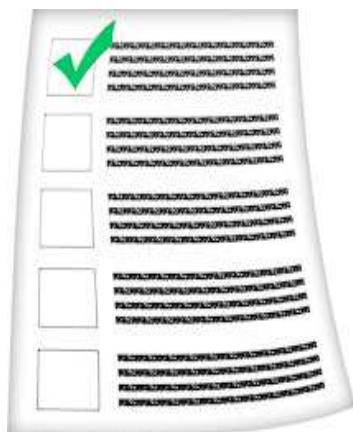


Mae'r cyngor yn rhoi arian i grwpiau lleol bob blwyddyn

Enw'r arian yw'r Gronfa Newid

Cafodd 22 o grwpiau yr arian i wneud gwaith yn Abertawe y llynedd.

Y flwyddyn nesaf



Bydd y cyngor yn parhau â'i waith ar gydraddoldeb

Bydd yn creu adroddiad arall y flwyddyn nesaf

