

# **Adolygiad Cydraddoldeb ac Amrywiaeth**

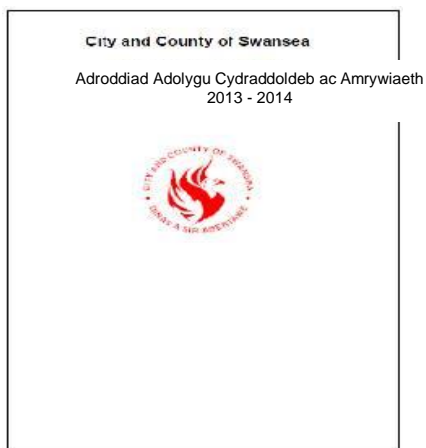
**Dinas a Sir Abertawe**

**2013-2014**



## **Adroddiad - Fersiwn hawdd ei darllen**

## Cydraddoldeb i bobl Abertawe



Dyma fersiwn hawdd ei darllen o ddogfen  
Cyngor Abertawe o'r enw

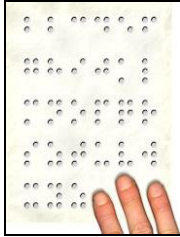
Adroddiad Adolygu Cydraddoldeb ac  
Amrywiaeth  
2013 - 2014



Gallwch weld y ddogfen gyflawn ar y  
rhyngrwyd.

## Os oes angen y ddogfen hon arnoch mewn fformat arall

Print bras    print bras



Braille



CD

Cysylltwch â'r swyddog cydraddoldeb



rhif ffôn

01792 636731



ffôn testun

01792 636733



e-bost

[mynediadiwasanaethau@abertawe.gov.uk](mailto:mynediadiwasanaethau@abertawe.gov.uk)

# Beth yw'r Adroddiad Adolygu Cydraddoldeb ac Amrywiaeth?

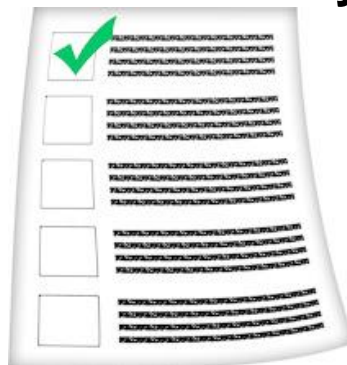
## Cydraddoldeb ac Amrywiaeth



Ystyr cydraddoldeb yw trin pawb yn deg

Amrywiaeth yw sut gall pobl fod yn wahanol i'w gilydd

## Adroddiad Adolygu



Dogfen yw **adroddiad adolygu** sy'n dweud beth sydd wedi digwydd

## Pam yr Adolygir Cydraddoldeb ac Amrywiaeth?

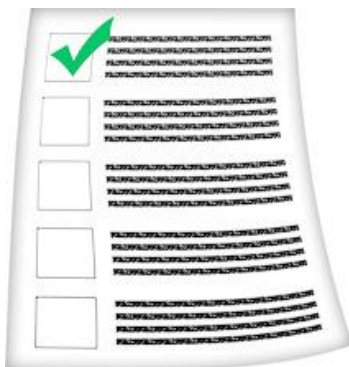


Mae gan y cyngor Adroddiad Adolygu i ddangos ei fod wedi gwneud yr hyn mae'r gyfraith yn ei ddweud

Mae'r gyfraith yn dweud bod rhaid i Gyngor Abertawe drin pawb yn gyfartal

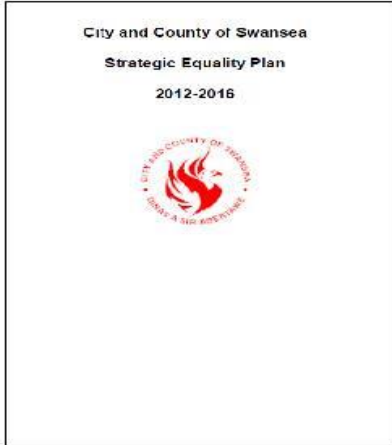


Mae'r Adroddiad Adolygu'n dangos sut mae'r cyngor yn gweithio i drin pawb yn deg yn Abertawe



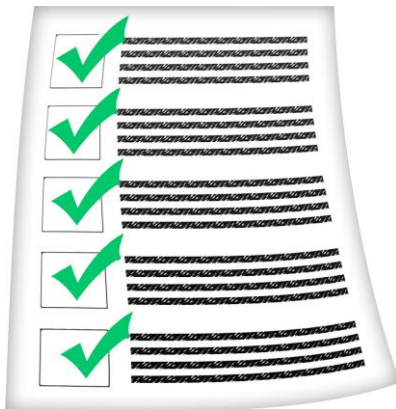
Mae'n trafod gwaith y cyngor rhwng 2013 a 2014

## Beth mae'r adroddiad yn ei ddweud?



Mae'r adroddiad yn dweud bod gan y Cyngor Gynllun Cydraddoldeb Strategol

Mae fersiwn hawdd ei darllen o'r Cynlluniau Cydraddoldeb Strategol ar y rhyngwyd



Mae'r adroddiad yn dangos holl waith y cyngor ar y cynllun rhwng 2013 a 2014



Mae'n sôn am yr wybodaeth y mae'r cyngor yn ei defnyddio i helpu gyda'i waith

## Cynghorwyr



Mae'r adroddiad yn dweud bod cynghorwyr yn Abertawe'n gweithio ar gydraddoldeb



Mae rhai cynghorwyr yn cael eu galw'n Hyrwyddwyr Cydraddoldeb. Maen nhw'n gweithio gyda phobl i helpu i wneud pethau'n well

## Asesiadau Effaith



Mae'r cyngor am wneud yn siŵr ei fod yn trin pawb yn deg

Mae'r cyngor yn gwneud hyn gydag Asesiadau Effaith



Mae Asesiad Effaith yn edrych ar bethau y mae'r cyngor yn eu gwneud i sicrhau ei fod yn deg i bawb

Mae'r adroddiad yn dweud bod y cyngor yn gwella ei Asesiadau Effaith

Mae'r cyngor yn rhoi'r holl Asesiadau Effaith ar y rhyngrwyd



## Ymgynghoriad

Mae gan y cyngor Strategaeth Ymgynghori



Mae'r strategaeth yn helpu'r cyngor i sicrhau ei fod yn siarad â phobl am y gwaith y mae'n bwriadu ei wneud

Mae'n sicrhau bod y cyngor yn holi barn pobl am syniadau newydd

## Pawb yn gytûn



Mae gan y cyngor gynllun i helpu pawb yn Abertawe i fod yn gytûn

Yr enw am hwn yw'r Cynllun Cyflwyno Lleol Cydlyniant Cymunedol

## **Gweithio gyda'n gilydd**



Mae'r cyngor yn gweithio gyda'r heddlu

Maen nhw'n gweithio gyda'i gilydd i wneud pethau'n well i bobl

Maen nhw'n gweithio gyda'i gilydd ar droseddau casineb



Mae'r cyngor yn gweithio gyda sefydliadau eraill hefyd

Mae ganddo Grŵp Cydraddoldeb Rhanbarthol sy'n cynnwys pobl o gynghorau eraill



## **Gweithio gyda phobl ifanc**

Mae'r cyngor yn ystyried plant a phobl ifanc wrth wneud penderfyniadau

Mae'r cyngor yn gweithio gydag ysgolion yn Abertawe



## **Gweithio gyda phobl ifanc**

Mae'r cyngor yn gweithio gyda phobl hŷn

Mae ganddo grŵp i bobl dros 50 oed

## Tlodi



Mae'r cyngor am helpu pobl sy'n byw mewn tlodi

Gallai hyn feddwl nad oes ganddynt ddigon o arian i dalu am fwyd

Neu nad ydynt yn gallu defnyddio'r gwasanaethau mae eu hangen arnynt

Neu nad yw pobl yn gwrando arnynt



## Gofalwyr

Mae'r cyngor am helpu pobl sy'n ofalwyr

Pobl sy'n gofalu am eu ffrindiau a'u teulu yw gofalwyr

Mae'r cyngor yn gweithio gyda gofalwyr sy'n ifanc

Mae'r cyngor yn gweithio gyda gofalwyr sy'n hen

## Staff y Cyngor



Mae'r adroddiad yn cynnwys gwybodaeth am weithwyr y cyngor

Mae'n dweud faint o weithwyr sy'n ddynion a faint o weithwyr sy'n fenywod

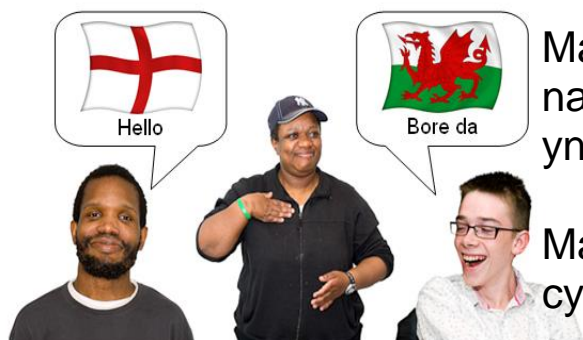


Mae'n dweud faint sy'n anabl



Mae'n dweud beth yw oedran y gweithwyr

## Cyfieithu



Mae'r cyngor yn gwneud yn siŵr bod pobl nad ydynt yn siarad Cymraeg na Saesneg yn gallu cysylltu â ni

Mae ganddo gyfieithwyr sy'n gallu cyfieithu ieithoedd gwahanol

## Cronfa Newid

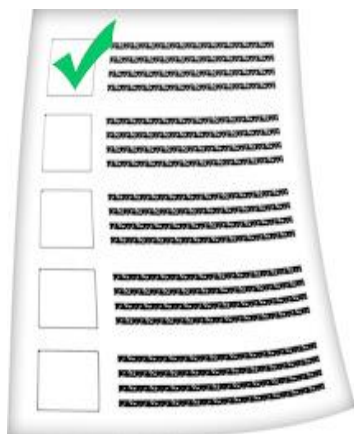


Mae'r cyngor yn rhoi arian i grwpiau lleol bob blwyddyn

Enw'r arian yw'r Gronfa Newid

Cafodd 17 o grwpiau arian i wneud gwaith yn Abertawe y llynedd.

## Y Flwyddyn Nesaf



Bydd y cyngor yn parhau â'i waith ar gydraddoldeb

Bydd yn creu adroddiad arall y flwyddyn nesaf

