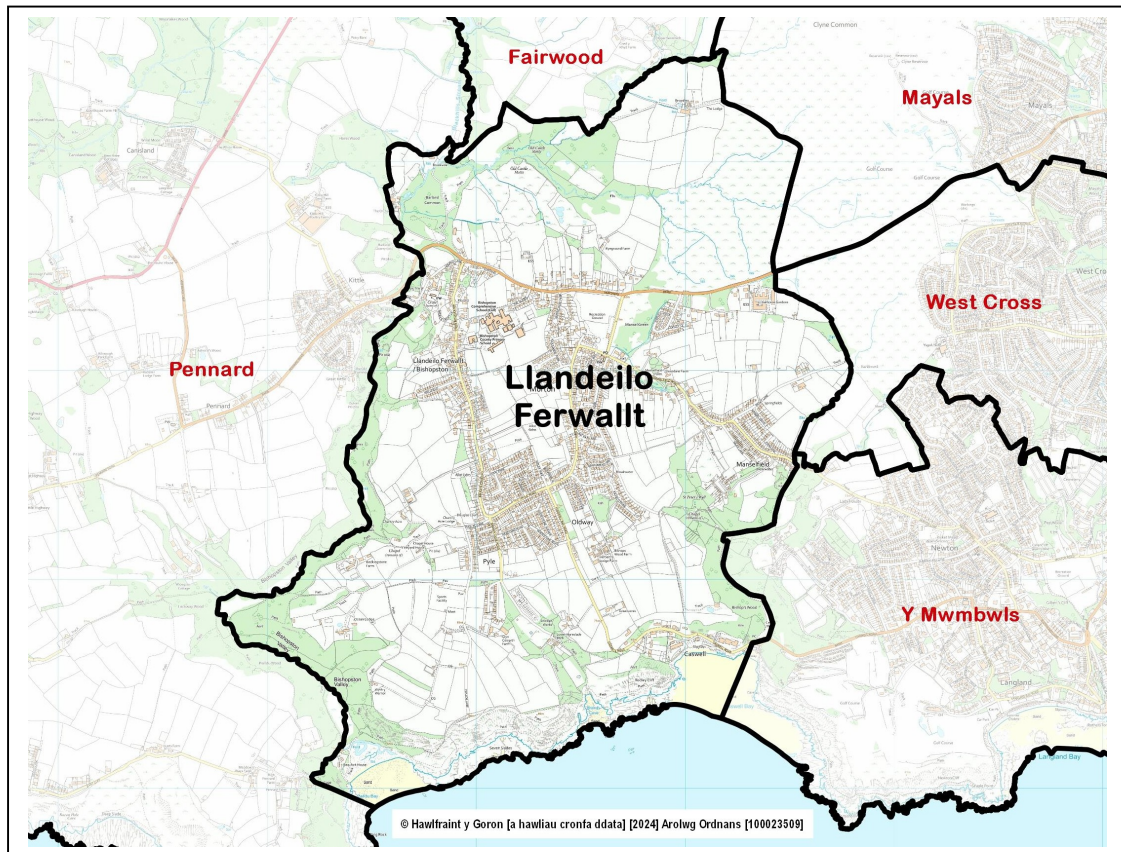


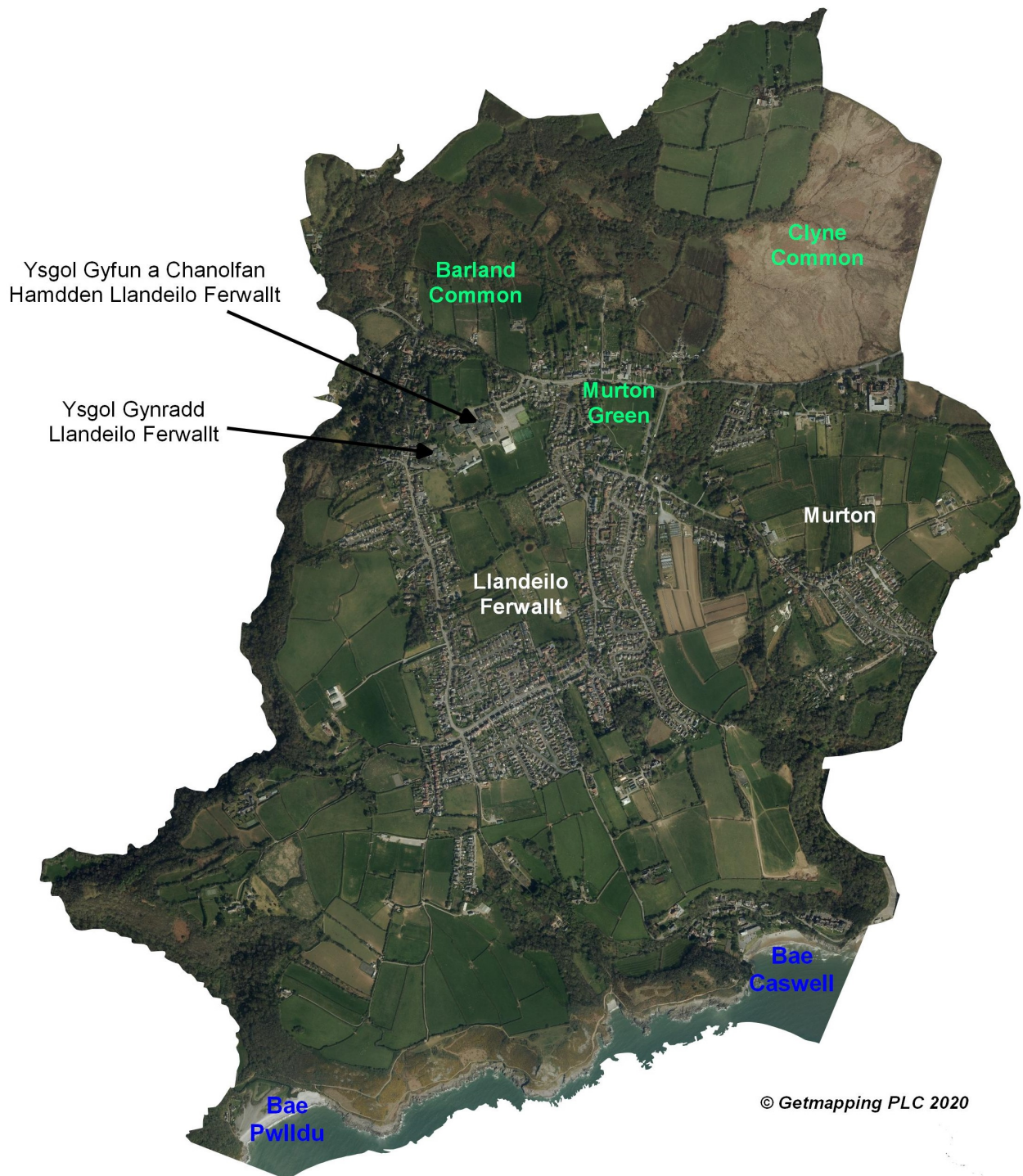
## PROFFIL WARD LLANDEILO FERWALLT: RHAGFYR 2024

**Cynghorwyr (Pleidlais etholiadol, Mai 2022):** Lyndon Jones MBE (Conservative – 903).  
*Y ganran a bleidleisiodd = 53%. Etholwyr: 2,768.*



- **Lleoliad:** Tua 8 cilomedr (km) i'r de-orllewin o ganol dinas Abertawe ar arfordir de-ddwyrain Gŵyr, yn cynnwys ardaloedd Llandeilo Ferwallt, Caswell a Murton.
- **Wardiau cyfagos:** Pennard, Fairwood, Mayals, West Cross, Y Mwmbwls.
- **Adolygiad o ward etholiadol 2022:** Dim newid.
- **Ardaloedd Etholaethol:** Gŵyr (Senedd Cymru a Senedd y DU hyd at fis Gorffennaf 2024) / Gŵyr (Senedd y DU o fis Gorffennaf 2024).
- **Poblogaeth** (Amcangyfrif Swyddfa Ystadegau Gwladol wedi'i dalgrynnu, canol 2022): 3,300
- **Ardal:** 6.1 km sgwâr. **Dwysedd poblogaeth:** 543 pobl fesul km sgwâr (SYG, 2022)
- **Gweithwyr** (ward flaenorol, amcangyfrif y gweithle SYG, 2023): 600. Prif gyflogwyr: Cyngor Abertawe (ysgolian).

**Nodweddion, cyfleusterau ac ardaloedd lleol ward:**





## YNGHYLCH Y WARD

Y ddau brif anheddiad yn y ward yw Llandeilo Ferwallt a Murton. Profodd y ddau ehangiad sylweddol yn ystod yr 20fed ganrif, yn enwedig yn ystod y cyfnod rhwng y ddau Ryfel Byd ac o'r 1960au ymlaen, gan dyfu o ddau bentref bach i ardal drefol sydd bron yn barhaus.

Mae Llandeilo Ferwallt yn un o'r pentrefi mwyaf ar benrhyn Gŵyr. Er gwaethaf y trefoli hwn, mae'r ward wedi cadw ei naws wledig, werdd ac mae'n faestref boblogaidd iawn. Mae'r rhan fwyaf o anheddau'n rhai ar wahân neu'n dai pâr sydd wedi'u perchnogi'n breifat.

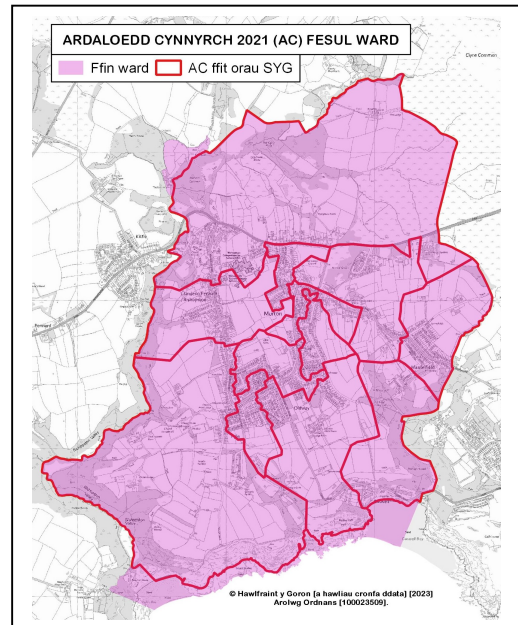
Ar arfordir y ward, mae Bae Caswell yn arbennig yn denu pobl oherwydd ei hygyrchedd hawdd a'i gyfleusterau i ymwelwyr. Dim ond ar droed y gellir cyrraedd traethau eraill, fel Pwll Du a Childraeth Brandy.

## YSTADEGAU POBLOGAETH AC AELWYDYDD

### Amcangyfrifon poblogaeth (2022)

Poblogaeth	Llandeilo Ferwallt		Abertawe
	Cyfanswm	%	%
Oed: 0-4	96	2.9	4.7
5-15	385	11.7	12.3
16-24	234	7.1	13.1
25-44	498	15.1	24.7
45-64	909	27.6	24.8
65-74	497	15.1	10.5
75+	669	20.3	10.0
<b>Cyfanswm</b>	<b>3,288</b>	<b>100</b>	<b>100</b>
Benyw	1,734	52.7	50.5
Gwryw	1,554	47.3	49.5

Ffynhonnell: Amcangyfrifon Poblogaeth Ardaloedd Bychain (canol 2022), SYG. Cyhoeddwyd 25 Tachwedd 2024.



Sylwer: Mae ystadegau ward yn perthyn i Ardaloedd Cynnyrch (ACau) y Cyfrifiad a ddangosir ar y map cyfagos.

### Crynodeb

- Y 7fed boblogaeth ward leiaf yn Abertawe, a'r 9fed dwysedd poblogaeth isaf (2022).
- Cyfran gymharol uchel o bobl dros 45 oed, yn enwedig y rheini sy'n 65+ oed.
- Cyfrannau is o blant ifanc (0-4 oed) a phobl 16-44 oed.
- Cyfrannau uwch (na chyfartaledd Abertawe) o bobl a aned yn y DU, mewn ieuchyd da ac sydd â chymwysterau lefel uwch.
- Canran uwch o aelwydydd hŷn a pharau priod/mewn partneriaeth sifil.
- Cyfrannau uwch o dai ar wahân a thai a berchnogir yn llwyr.
- Canran uwch o oedolion sy'n anweithgar yn economaidd ac sydd wedi ymddeol (yn arbennig).

## Nodweddion poblogaeth

Pobl:	Llandeilo Ferwallt	%	Abertawe %
a aned yn y DU	3,055	94.8	90.6
a aned y tu allan i'r DU	166	5.2	9.4
mewn grŵp ethnig heb fod yn wyn	91	2.8	8.6
sy'n gallu siarad Cymraeg (3+ oed)	339	10.7	11.2
mewn iechyd da	2,706	84.0	78.7
sy'n anabl o dan y Ddeddf Cydraddoldeb	568	17.6	22.4
â chymwysterau Lefel 4+ (16+ oed)	1,442	52.6	32.8
heb gymwysterau (16+ oed)	256	9.3	18.9

Ffynhonnell: Cyfrifiad 2021, SYG (Tabl TS004, TS021, TS033, TS037, TS038, TS067).

## Cyfansoddiad aelwydydd

	Llandeilo Ferwallt	%	Abertawe %
<b>Cyfanswm aelwydydd / (Maint cyfartalog aelwyd)</b>	<b>1,459</b>	(2.19)	(2.22)
<b>Cyfansoddiad: Un person: 66+ oed</b>	283	19.4	14.5
Arall	163	11.2	19.9
Aelwyd teulu sengl Pob un yn 66+ oed	263	18.0	9.5
Pâr priod neu mewn partneriaeth sifil	496	34.0	26.8
Teulu pâr sy'n cyd-fyw	77	5.3	10.4
Teulu unig riant	139	9.5	12.6
Aelwyd teulu sengl arall	5	0.3	0.7
Mathau eraill o aelwydydd	33	2.3	5.6

Ffynhonnell: Cyfrifiad 2021, SYG (Tabl TS003).

## TAI: Math a deiliadaeth

Math o lety	Llandeilo Ferwallt	%	Abertawe %
Ar Wahân	863	59.3	24.0
Pâr	385	26.5	34.5
Teras (gan gynnwys pen teras)	51	3.5	25.4
Fflat neu fflat ddeulawr	154	10.6	15.9
Carafán neu gartref teithiol/dros dro arall	2	0.1	0.2

Daliadaeth	Llandeilo Ferwallt	%	Abertawe %
<b>Aelwydydd: Wedi'i berchnogi: Yn llwyr</b>	852	58.6	35.4
Wedi'i berchnogi gyda morgais neu fenthyciad	428	29.4	26.9
<b>Aelwydydd: Wedi'u rhentu: Rhentu cymdeithasol; gan y cyngor</b>	34	2.3	11.7
Rhentu cymdeithasol; Arall (gan gynnwys Cymdeithasau Tai)	13	0.9	7.4
Rhentu preifat	124	8.5	18.0
Arall (gan gynnwys perchnogaeth a rennir, byw yn ddi-rent)	3	0.2	0.6

Ffynhonnell: Cyfrifiad 2021, SYG (Tabl TS044, TS054).

## GWEITHGARWCH ECONOMAIDD

Pobl 16 oed ac yn hŷn:	Llandeilo Ferwallt	%	Abertawe %
<b>Yn economaidd weithgar</b>	<b>1,332</b>	<b>48.6</b>	<b>54.3</b>
Gweithwyr: Rhan-amser ac amser llawn	994	36.3	42.2
Hunangyflogedig	250	9.1	6.4
Di-waith	33	1.2	2.5
Myfyriwr sy'n economaidd weithgar	55	2.0	3.3
<b>Economaidd anweithgar</b>	<b>1,410</b>	<b>51.4</b>	<b>45.7</b>
Wedi ymddeol	1,103	40.2	23.9
Myfyriwr	133	4.9	8.4
Gofalu am y cartref neu deulu	71	2.6	4.2
Sâl neu anabl yn y tymor hir	46	1.7	6.3
Arall	57	2.1	2.9

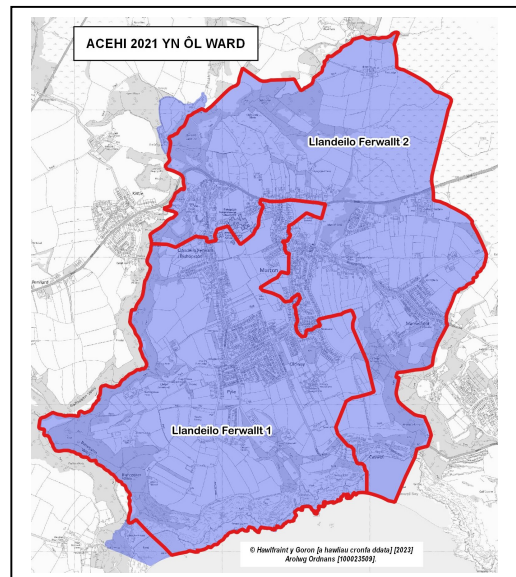
Ffynhonnell: Cyfrifiad 2021, SYG (Tabl TS066).

## MYNEGAI AMDDIFAEDD LLUOSOG CYMRU (MALIC)

- MALIC 2019 yn seiliedig ar ddaearyddiaeth Ardal Cynnyrch Ehangach Haen Is (ACEHI) 2011 - yn y proffil hwn, mae'r ardal yn cynnwys dwy ACEHI.
- Nid oes yr un ACEHI mewn safle uchel mewn perthynas â'r mynegai cyffredinol neu unrhyw un o'r parthau.

Mynegai uchaf a safleoedd parthau (Cymru):

- Llandeilo Ferwallt 2 – Mynediad at Wasanaethau (8fed degradd).



ACEHI	Mynegai cyffredinol	Parthau: Incwm	Cyflogaeth	Iechyd	Addysg	Mynediad at Wasanaethau	Tai	Diogelwch Cymunedol	Amgylchedd Ffisegol
LF 1	144 <b>1895</b>	141 <b>1817</b>	129 <b>1685</b>	146 <b>1877</b>	144 <b>1860</b>	131 <b>1754</b>	127 <b>1709</b>	140 <b>1811</b>	107 <b>1530</b>
LF 2	135 <b>1825</b>	117 <b>1602</b>	131 <b>1704</b>	118 <b>1582</b>	132 <b>1792</b>	96 <b>1400</b>	116 <b>1613</b>	138 <b>1802</b>	113 <b>1567</b>

Ffynhonnell: MALIC 2019 (cyhoeddwyd Tachwedd 2019), Llywodraeth Cymru.  
Sylwer: ACEHlau safleoedd 1-148 (Abertawe), 1-1909 (Cymru).

**Sylwer:** Bydd y cynnwys yn y proffil hwn yn cael ei ddatblygu wrth i ragor o ddata wardiau ddod ar gael.

Mae'r defnydd o ddata arolwg Ordnans yn y ddogfen hon yn destun amodau a thelerau – [www.abertawe.gov.uk/trwyddedod](http://www.abertawe.gov.uk/trwyddedod)