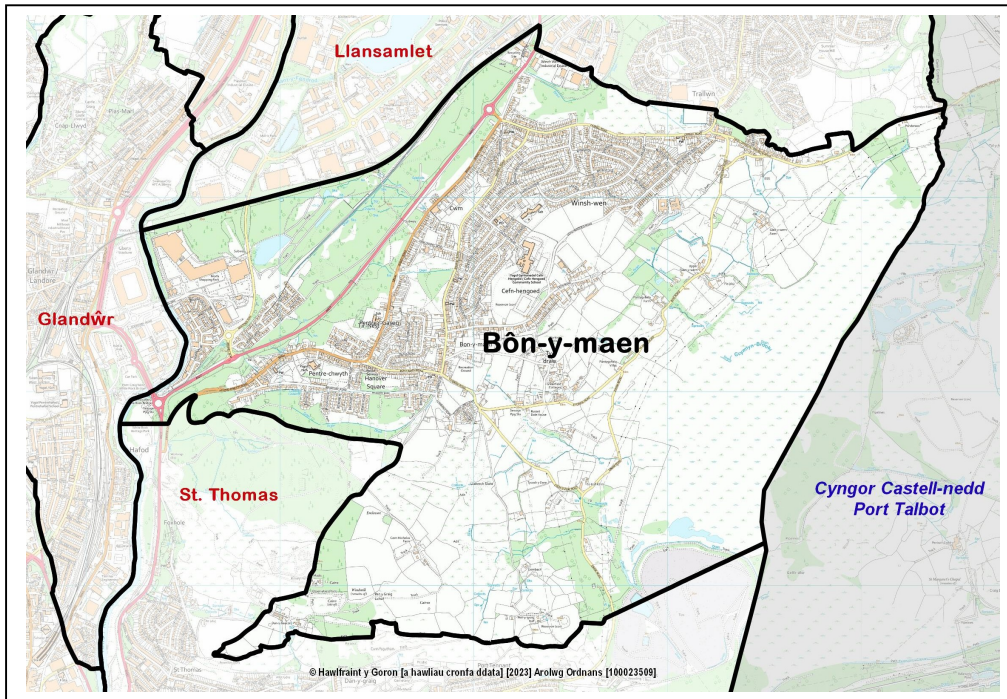


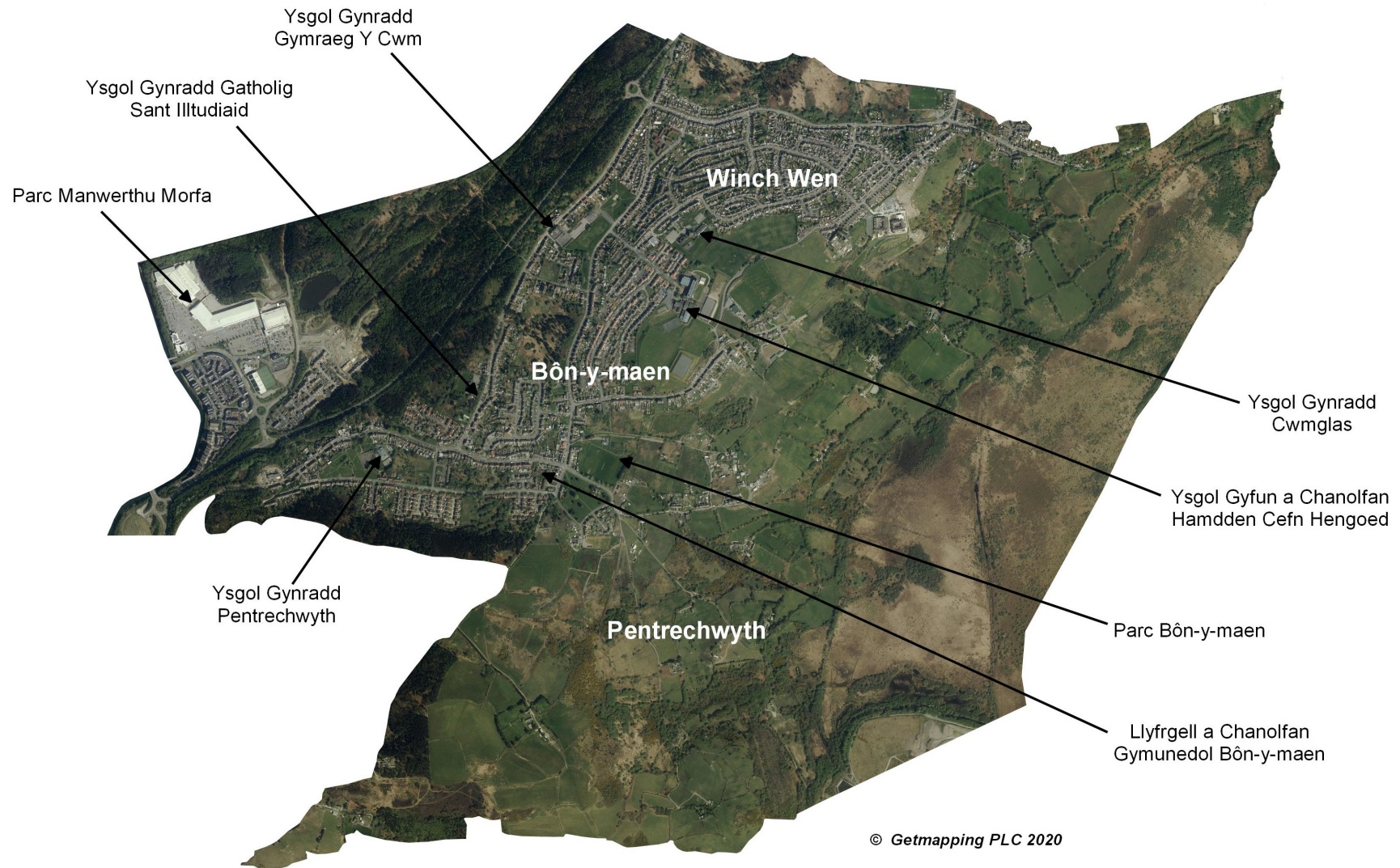
Arweinydd Tîm Gwybodaeth, Ymchwil a GIS (Uned Cyflwyno Strategol), **Gorffennaf 2023**

**Cynghorwyr (Pleidlais etholiadol, Mai 2022):** Mandy Evans (Labour – 1,056); Paul Lloyd (Labour – 1,072). *Y ganran a bleidleisiodd = 25%. Etholwyr: 5,564.*



- **Lleoliad:** Tua 4 cilomedr i'r gogledd-ddwyrain o ganol dinas Abertawe, yn cynnwys ardaloedd Bôn-y-maen a Phentrechwyth.
- **Ward cyfagos (Abertawe):** St Thomas, Glandŵr, Llansamlet.
- **Adolygiad o ward etholiadol 2022:** Dim newid.
- **Ardal etholaeth (Llywodraeth Cymru / Senedd y DU):** Dwyrain Abertawe.
- **Poblogaeth (Amcangyfrif Swyddfa Ystadegau Gwladol wedi'i Dalgrynnu, Cyfrifiad 2021):** 7,400.
- **Ardal:** 7.8 km<sup>2</sup>. **Dwysedd poblogaeth:** 953 pobl fesul 8 km<sup>2</sup>. (SYG, 2021)
- **Cyflogaeth (ward flaenorol, amcangyfrif y gweithle SYG, 2021):** 6,000. Prif gyflogwyr: Morrisons, B&Q, busnesau Parc Manwerthu Morfa, Cyngor Abertawe (ysgolion).

**Nodweddion, cyfleusterau ac ardaloedd lleol ward:**



## YNGHYLCH Y WARD

Cafwyd tri phrif gam o ddatblygiadau tai ym Môn-y-maen. Cynnyrch y Chwyldro Diwydiannol oedd y cyntaf pan ddatblygwyd tai teras ar gyfer gweithwyr y pyllau glo a'r gweithfeydd diwydiannol lleol, gan ehangu sawl pentref bach yn y ward.

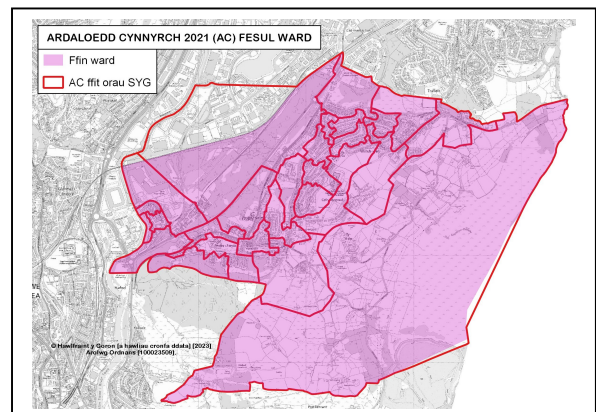
Daeth yr ail gam ar ôl yr Ail Ryfel Byd gyda datblygiad stad tai'r awdurdod lleol a oed dyn cynnwys anheddau pâr yn bennaf. Mae'r ail gam datblygu hwn, ynghyd â datblygiad strimyn dros y blynyddoedd ar hyd y prif ffyrdd (anheddau preifat pâr/ar wahân), wedi cysylltu llawer o'r pentrefi gwreiddiol at ei gilydd.

Yn 2008, dechreuodd cam newydd o adeiladu anheddau ar hen dir diwydiannol ar hyd Coridor Afon Tawe yn yr Ardal Gopr a oedd yn cynnwys cymysgedd o dai a fflatiau 2, 3 a 4 ystafell wely, gydag unedau hefyd y bwriedid iddynt fod ar gyfer y rheini sy'n prynu am y tro cyntaf. Bellach mae gan ward Bôn-y-maen amrywiaeth o fathau o eiddo, o dai teras traddodiadol i eiddo mwy a fflatiau'r Ardal Gopr.

## YSTADEGAU POBLOGAETH AC AELWYDYDD

### Amcangyfrifon poblogaeth (Cyfrifiad 2021)

Poblogaeth	Bôn-y-maen		Abertawe
	Cyfanswm	%	%
<b>Oed: 0-4</b>	456	6.2	4.8
5-15	879	11.9	12.2
16-24	867	11.7	13.0
25-44	2,111	28.5	24.2
45-64	1,696	22.9	25.3
65-74	662	8.9	10.8
75+	741	10.0	9.7
<b>Cyfanswm</b>	<b>7,412</b>	<b>100</b>	<b>100</b>
Benyw	3,884	52.4	50.7
Gwryw	3,528	47.6	49.3



Ffynhonnell: Cyfrifiad 2021, SYG (Tabl RM121).

Sylwer: Mae ystadegau ward yn perthyn i Ardaloedd Cynnyrch (ACau) y Cyfrifiad a ddangosir ar y map cyfagos

### Crynodeb

- Yr 16eg boblogaeth ward fwyaf yn Abertawe, a'r 14eg dwysedd poblogaeth uchaf (2021).
- Cyfrannau uwch (na chyfartaledd Abertawe) o blant dan 5 oed a phobl 25-44 oed.
- Cyfran is o bobl â chymwysterau lefel uchel.
- Canran fwy (na chyfartaledd Abertawe) o aelwydydd un person (dan 66 oed), parau sy'n cyd-fyw a theluoedd unig rieni.
- Cyfrannau uwch o dai pâr a thai rhentu cymdeithasol.
- Canran uwch na'r cyfartaledd o breswylwyr sy'n weithgar yn economaidd ac yn weithwyr, ond hefyd y rheini sy'n economaidd anweithgar ac yn sâl yn y tymor hir neu'n anabl.

## Nodweddion poblogaeth

Pobl:	Bôn-y-maen	%	Abertawe %
a aned yn y DU	6,856	92.6	90.6
a aned y tu allan i'r DU	551	7.4	9.4
mewn grŵp ethnig heb fod yn wyn	468	6.3	8.6
sy'n gallu siarad Cymraeg (3+ oed)	568	8.0	11.2
mewn iechyd da	5,503	74.3	78.7
sy'n anabl o dan y Ddeddf Cydraddoldeb	1,966	26.5	22.4
â chymwysterau Lefel 4+ (16+ oed)	1,526	25.1	32.8
heb gymwysterau (16+ oed)	1,628	26.8	18.9

Ffynhonnell: Cyfrifiad 2021, SYG (Tablau TS004, TS021, TS033, TS037, TS038, TS067).

## Cyfansoddiad aelwydydd

	Bôn-y-maen	%	Abertawe %
<b>Cyfanswm aelwydydd / (Maint cyfartalog aelwyd)</b>	<b>3,328</b>	<b>(2.17)</b>	<b>(2.22)</b>
<b>Cyfansoddiad: Un person: 66+ oed</b>	369	11.1	14.5
Arall	799	24.0	19.9
Aelwyd teulu sengl Pob un yn 66+ oed	232	7.0	9.5
Pâr priod neu mewn partneriaeth sifil	760	22.8	26.8
Teulu pâr sy'n cyd-fyw	426	12.8	10.4
Teulu unig riant	583	17.5	12.6
Aelwyd teulu sengl arall	15	0.5	0.7
Mathau eraill o aelwydydd	144	4.3	5.6

Ffynhonnell: Cyfrifiad 2021, SYG (Tabl TS003).

## TAI: Math a deiliadaeth

Math o lety	Bôn-y-maen	%	Abertawe %
Ar Wahân	337	10.1	24.0
Pâr	1,678	50.4	34.5
Teras (gan gynnwys pen teras)	738	22.2	25.4
Fflat neu fflat ddeulawr	574	17.2	15.9
Carafán neu gartref teithiol/dros dro arall	2	0.1	0.2

Daliadaeth	Bôn-y-maen	%	Abertawe %
<b>Aelwydydd: Wedi'i berchnogi: Yn llwyr</b>	903	27.1	35.4
Wedi'i berchnogi gyda morgais neu fenthyciad	874	26.3	26.9
<b>Aelwydydd: Wedi'u rhentu: Rhentu cymdeithasol; gan y cyngor</b>	694	20.8	11.7
Rhentu cymdeithasol; Arall (gan gynnwys Cymdeithasau Tai)	256	7.7	7.4
Rhentu preifat	577	17.3	18.0
Arall (gan gynnwys perchnogaeth a rennir, byw yn ddi-rent)	25	0.8	0.6

Ffynhonnell: Cyfrifiad 2021, SYG (Tablau TS044, TS054).

## GWEITHGARWCH ECONOMAIDD

Pobl 16 oed ac yn hŷn:	Bôn-y-maen	%	Abertawe %
<b>Yn economaidd weithgar</b>	<b>3,461</b>	<b>57.0</b>	<b>54.3</b>
Gweithwyr: Rhan-amser ac amser llawn	2,895	47.7	42.2
Hunangyflogedig	254	4.2	6.4
Di-waith	163	2.7	2.5
Myfyriwr sy'n economaidd weithgar	149	2.5	3.3
<b>Economaidd anweithgar</b>	<b>2,611</b>	<b>43.0</b>	<b>45.7</b>
Wedi ymddeol	1,286	21.2	23.9
Myfyriwr	277	4.6	8.4
Gofalu am y cartref neu deulu	301	5.0	4.2
Sâl neu anabl yn y tymor hir	502	8.3	6.3
Arall	245	4.0	2.9

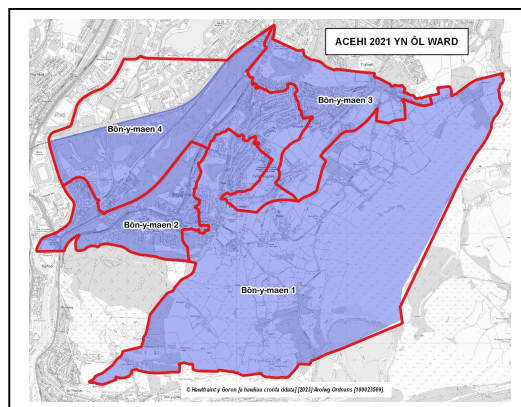
Ffynhonnell: Cyfrifiad 2021, SYG (Tabl TS066)

## MYNEGAI AMDDIFAEDD LLUOSOG CYMRU (MALIC)

- MALIC 2019 yn seiliedig ar ddaearyddiaeth Ardal Cynnyrch Ehangach Haen Is (ACEHI) 2011 - yn y proffil hwn, mae'r ardal yn cynnwys pedair ACEHI.

Mynegai uchaf a safleoedd parthau (Cymru):

- Bonymaen 1 – Mynegai cyffredinol, Incwm, Cyflogaeth, Iechyd, Addysg (Degradd 1af).
- Bonymaen 4 – Mynegai cyffredinol, Incwm, Cyflogaeth, Iechyd, Diogelwch Cymunedol (2il degradd).
- Bonymaen 2 – Incwm, Iechyd (2il degradd).



ACEHI	Mynegai cyffredinol		Parthau: Incwm		Cyflogaeth		Iechyd		Addysg		Mynediad at Wasanaethau		Diogelwch Cymunedol		Amgylchedd Ffisegol		Tai	
Bon 1	12	102	14	116	13	98	13	72	22	200	30	629	14	163	57	873	45	653
Bon 2	32	331	33	330	43	632	17	130	34	381	53	951	66	839	10	171	21	316
Bon 3	61	827	78	1085	72	929	23	212	79	1145	28	598	82	1081	59	883	92	1348
Bon 4	37	380	26	247	33	386	41	520	36	418	78	1143	34	304	55	820	50	717

Ffynhonnell: Malc 2019 (cyhoeddwyd Tachwedd 2019), Llywodraeth Cymru Sylwer: ACEHlau - safleoedd 1 i 148 (Abertawe), 1-1909 (Cymru)

**Sylwer:** Bydd y cynnwys yn y proffil hwn yn cael ei ddatblygu wrth i ragor o ddata wardiau ddod ar gael.

Mae'r defnydd o ddata arolwg Ordnans yn y ddogfen hon yn destun amodau a thelerau -- [www.ordnancesurvey.co.uk/business-and-government/public-sector/mapping-agreements/viewing-terms.html](http://www.ordnancesurvey.co.uk/business-and-government/public-sector/mapping-agreements/viewing-terms.html)

Arweinydd Tîm Gwybodaeth, Ymchwil a GIS – Cyngor Abertawe, Gorffennaf 2023. [www.abertawe.gov.uk/proffiliauwardiau](http://www.abertawe.gov.uk/proffiliauwardiau)