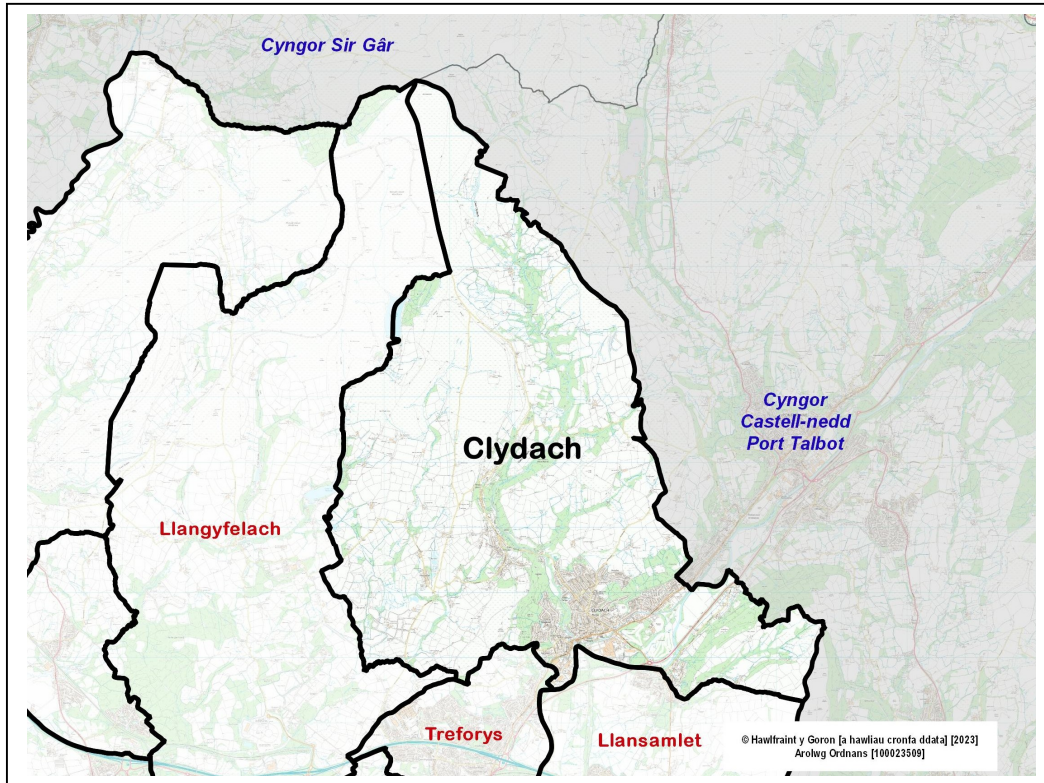
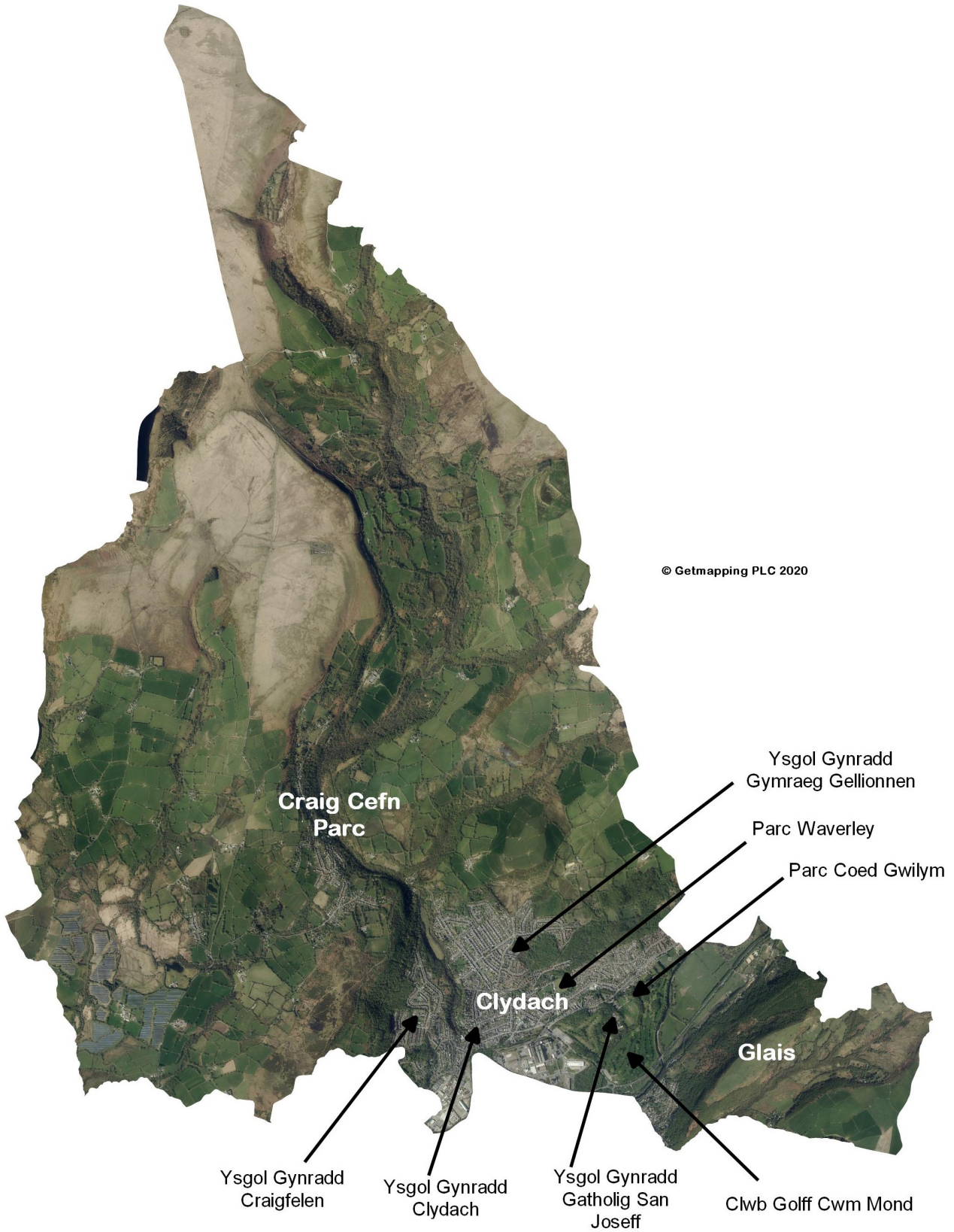


**Cynghorwyr (Pleidlais etholiadol, Mai 2022):** Gordon Walker (Independent – 2,025); Matthew Bailey (Independent – 1,844); Brigitte Rowlands (Conservative – 1,003).  
*Y ganran a bleidleisiodd = 43%. Etholwyr: 6,790.*



- **Lleoliad:** Tua 9.5 cilomedr i'r gogledd-ddwyrain o ganol dinas Abertawe, yn cynnwys ardaloedd Graigfelen, Clydach, Craig-cefn-parc a rhan o'r Glais.
- **Wardiau cyfagos (Abertawe):** Llansamlet, Llangyfelach, Treforys.
- **Adolygaid o ward etholiadol 2022:** Wedi newid - bellach yn cynnwys hen ward etholiadol Clydach ynghyd â rhan o hen ward etholiadol Mawr.
- **Ardaloedd Etholaethol:** Gŵyr (*Senedd Cymru a Senedd y DU hyd at fis Gorffennaf 2024*) / Gŵyr; Castell-nedd a Dwyrain Abertawe (*Senedd y DU o fis Gorffennaf 2024*).
- **Poblogaeth** (Amcangyfrif Swyddfa Ystadegau Gwladol wedi'i dalgrynnu, canol 2022): 8,400.
- **Ardal:** 33.5 km<sup>2</sup>. **Dwysedd poblogaeth:** 250 pobl fesul km<sup>2</sup> (SYG, 2022)
- **Gweithwyr** (ward flaenorol\*, amcangyfrif y gweithle SYG 2023): 1,750. Prif gyflogwyr: Vale, Cyngor Abertawe (ysgolion), Ystad Ddiwydiannol Players yn feddiannwyr yno. [**\* Sylwer: nid yw'r ffigur yn cynnwys rhan flaenorol Mawr o'r ward**]

**Nodweddion, cyfleusterau ac ardaloedd lleol ward:**





## YNGHYLCH Y WARD

Tyfodd Clydach fel anheddiad yn ystod y 19eg ganrif oherwydd y gwaith diwydiannol a oedd yn yr ardal a'i leoliad ar y brif ffordd, a llwybrau'r rheilffordd a'r gamlas i'r pyllau glo a'r gweithfeydd ymhellach i fyny'r cwm. Ehangodd y dref a oedd yn dechrau datblygu ymhellach ar ddechrau'r 20fed ganrif gydag agoriad gwaith Inco Mond ym 1902 (purfa Vale Nickel erbyn hyn). Mae'r ward yn cynnwys craidd o dai teras hŷn. Yn y blynyddoedd dilynol datblygwyd swm sylweddol o dai pâr a rhai cartrefi ar wahân, gan arwain at gymysgedd o fathau a meintiau tai ar draws y ward. Mae dros ddwy ran o dair o dai yn eiddo i berchen-feddianwyr, sy'n uwch na chyfartaledd Abertawe.

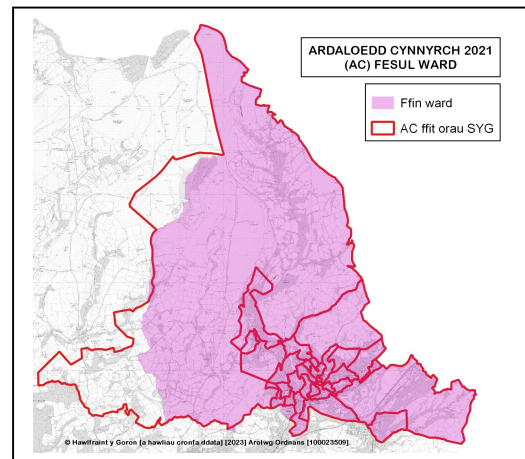
Tyfodd Craig-cefn-parc o amgylch y pyllau glo a'r diwydiannau cysylltiedig, ac mae'n dyddio'n ôl i o leiaf y 19eg ganrif. Mae Craig-cefn-parc heddiw yn gymysgedd o dai awdurdod lleol, 'tai gweithwyr' sy'n dai pâr traddodiadol ac eiddo ar wahân mawr.

Mae ardal fawr o'r ward, yn bennaf i'r gorllewin a'r gogledd ohoni, bellach yn wledig ei chymeriad, ac yn cynnwys mannau gwyrdd ucheldirol agored a datblygiadau fferm gwasgaredig yn bennaf.

## YSTADEGAU POBLOGAETH AC AELWYDYDD

### Amcangyfrifon poblogaeth (2022)

Poblogaeth	Clydach		Abertawe
	Cyfanswm	%	%
Oed: 0-4	385	4.6	4.7
5-15	1,118	13.3	12.3
16-24	732	8.7	13.1
25-44	2,025	24.2	24.7
45-64	2,233	26.6	24.8
65-74	1,019	12.2	10.5
75+	868	10.4	10.0
<b>Cyfanswm</b>	<b>8,380</b>	100	100
Benyw	4,275	51.0	50.5
Gwryw	4,105	49.0	49.5



Ffynhonnell: Amcangyfrifon Poblogaeth Ardaloedd Bychain (canol 2022), SYG. Cyhoeddwyd 25 Tachwedd 2024.

Sylwer: Mae ystadegau ward yn perthyn i Ardaloedd Cynnyrch (ACau) y Cyfrifiad a ddangosir ar y map cyfagos.

### Crynodeb

- Y 13eg boblogaeth ward fwyaf yn Abertawe, a'r 5ed dwysedd poblogaeth isaf (2022).
- Cyfran gymharol isel o bobl 16-24 oed, ond mae'r grwpiau eraill yn agos at gyfartaledd Abertawe.
- Cyfran uchel o bobl sy'n gallu siarad Cymraeg.
- Cyfran ychydig yn uwch o aelwydydd teulu sengl 66+ oed.
- Cyfran uwch o dai ar wahân a thai pâr, lefelau isel o fflatiau, fflatiau deulawr a rhandai.
- Categoriâu gweithgarwch economaidd yn gymharol agos at gyfartaleddau Abertawe.

## Nodweddion poblogaeth

Pobl:	Clydach	%	Abertawe %
a aned yn y DU	8,166	96.2	90.6
a aned y tu allan i'r DU	325	3.8	9.4
mewn grŵp ethnig heb fod yn wyn	286	3.4	8.6
sy'n gallu siarad Cymraeg (3+ oed)	1,657	20.1	11.2
mewn iechyd da	6,529	76.9	78.7
sy'n anabl o dan y Ddeddf Cydraddoldeb	2,085	24.5	22.4
â chymwysterau Lefel 4+ (16+ oed)	1,940	28.0	32.8
heb gymwysterau (16+ oed)	1,476	21.3	18.9

Ffynhonnell: Cyfrifiad 2021, SYG (Tablau TS004, TS021, TS033, TS037, TS038, TS067).

## Cyfansoddiad aelwydydd

	Clydach	%	Abertawe %
<b>Cyfanswm aelwydydd / (Maint cyfartalog aelwyd)</b>	<b>3,756</b>	(2.25)	(2.22)
<b>Cyfansoddiad: Un person: 66+ oed</b>	561	14.9	14.5
Arall	675	18.0	19.9
Aelwyd teulu sengl Pob un yn 66+ oed	428	11.4	9.5
Pâr priod neu mewn partneriaeth sifil	1,041	27.7	26.8
Teulu pâr sy'n cyd-fyw	387	10.3	10.4
Teulu unig riant	502	13.4	12.6
Aelwyd teulu sengl arall	23	0.6	0.7
Mathau eraill o aelwydydd	139	3.7	5.6

Ffynhonnell: Cyfrifiad 2021, SYG (Tabl TS003).

## TAI: Math a deiliadaeth

Math o lety	Clydach	%	Abertawe %
Ar Wahân	1,103	29.4	24.0
Pâr	1,780	47.4	34.5
Teras (gan gynnwys pen teras)	540	14.4	25.4
Fflat neu fflat ddeulawr	331	8.8	15.9
Carafán neu gartref teithiol/dros dro arall	2	0.1	0.2

Daliadaeth	Clydach	%	Abertawe %
<b>Aelwydydd: Wedi'i berchnogi: Yn llwyr</b>	1,495	39.8	35.4
Wedi'i berchnogi gyda morgais neu fenthyciad	1,027	27.3	26.9
<b>Aelwydydd: Wedi'u rhentu: Rhentu cymdeithasol; gan y cyngor</b>	470	12.5	11.7
Rhentu cymdeithasol; Arall (gan gynnwys Cymdeithasau Tai)	195	5.2	7.4
Rhentu preifat	557	14.8	18.0
Arall (gan gynnwys perchnogaeth a rennir, byw yn ddi-rent)	13	0.3	0.6

Ffynhonnell: Cyfrifiad 2021, SYG (Tablau TS044, TS054).

## GWEITHGARWCH ECONOMAIDD

Pobl 16 oed ac yn hŷn:	Clydach	%	Abertawe %
<b>Yn economaidd weithgar</b>	<b>3,801</b>	<b>54.8</b>	<b>54.3</b>
Gweithwyr: Rhan-amser ac amser llawn	3,010	43.4	42.2
Hunangyflogedig	488	7.0	6.4
Di-waith	144	2.1	2.5
Myfyriwr sy'n economaidd weithgar	159	2.3	3.3
<b>Economaidd anweithgar</b>	<b>3,139</b>	<b>45.2</b>	<b>45.7</b>
Wedi ymddeol	1,804	26.0	23.9
Myfyriwr	258	3.7	8.4
Gofalu am y cartref neu deulu	355	5.1	4.2
Sâl neu anabl yn y tymor hir	531	7.7	6.3
Arall	191	2.8	2.9

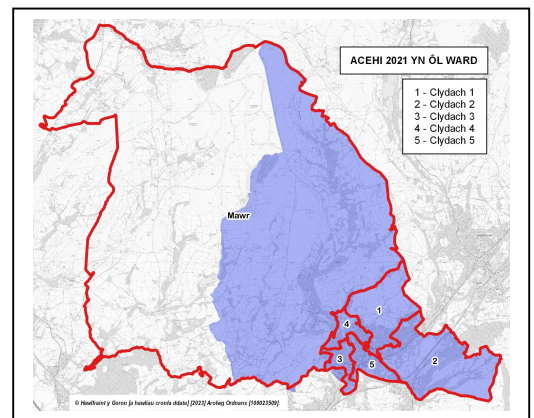
Ffynhonnell: Cyfrifiad 2021, SYG (Tabl TS066)

## MYNEGAI AMDDIFAEDED LLUOSOG CYMRU (MALIC)

- MALIC 2019 yn seiliedig ar ddaearyddiaeth Ardal Cynnyrch Ehangach Haen Is (ACEHI) 2011 - yn y proffil hwn, mae'r ardal yn cynnwys pump ACEHI.

Mynegai uchaf a safleoedd parthau (Cymru):

- Clydach 3 – Mynegai cyffredinol, Incwm, Cyflogaeth, Iechyd, Addysg (2il degradd).
- Mawr – Mynediad at Wasanaethau (Degrad 1af).
- Clydach 1 – Cyflogaeth (2il degradd).



ACEHI	Mynegai cyffredinol		Parthau: Incwm		Cyflogaeth		Iechyd		Addysg		Mynediad at Wasanaethau		Tai		Diogelwch Cymunedol		Amgylchedd Ffisegol	
<b>Cly 1</b>	<b>46</b>	<b>496</b>	43	441	27	295	42	514	36	460	56	915	66	1092	90	1232	123	1652
<b>Cly 2</b>	<b>114</b>	<b>1714</b>	123	1683	106	1413	94	1199	116	1668	110	1554	102	1513	113	1540	93	1407
<b>Cly 3</b>	<b>27</b>	<b>297</b>	20	195	28	307	27	274	24	318	48	806	24	440	63	830	142	1788
<b>Cly 4</b>	<b>53</b>	<b>697</b>	47	528	51	642	56	704	47	601	75	1113	37	598	71	961	82	1283
<b>Cly 5</b>	<b>59</b>	<b>766</b>	65	750	38	457	46	574	57	716	99	1427	89	1274	68	950	73	1230
<b>Mawr</b>	<b>72</b>	<b>1029</b>	82	1139	95	1217	100	1335	83	1198	2	128	48	746	72	996	36	805

Ffynhonnell: MALIC 2019 (cyhoeddwyd Tachwedd 2019), Llywodraeth Cymru.  
Sylwer: ACEHIau safleoedd 1-148 (Abertawe), 1-1909 (Cymru).

**Sylwer:** Bydd y cynnwys yn y proffil hwn yn cael ei ddatblygu wrth i ragor o ddata wardiau ddogfen ar gael.

Mae'r defnydd o ddata arolwg Ordans yn y ddogfen hon yn destun amodau a thelerau – [www.abertawe.gov.uk/trwyddedod](http://www.abertawe.gov.uk/trwyddedod)