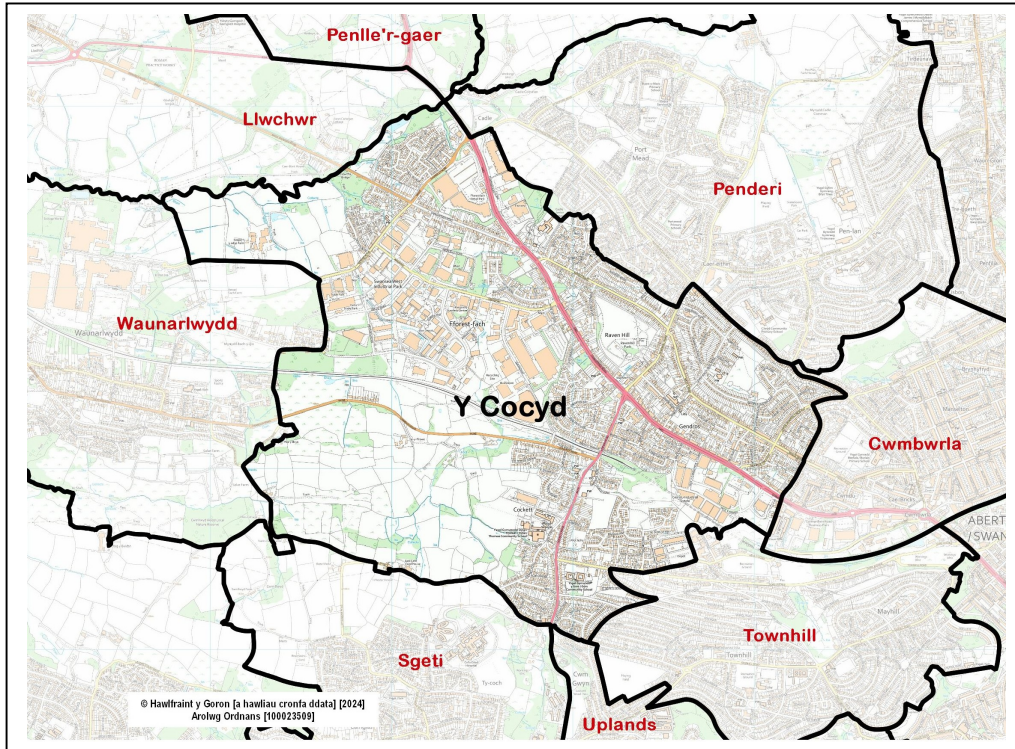


Cynghorwyr (Pleidlais etholiadol, Mai 2022): Mike Durke (Labour – 1,414); Oliver James (Labour – 1,378); Elliott King (Labour – 1,310).
Y ganran a bleidleisiodd = 28%. Etholwyr: 8,018.



- **Lleoliad:** Tua 3 chilometr i'r gogledd-orllewin o ganol dinas Abertawe, yn cynnwys ardaloedd Fforest-fach, Gendros, Fforesthall, Ravenhill a'r Cocyd.
- **Wardiau cyfagos:** Penderi, Cwmbwrla, Townhill, Uplands, Sgeti, Waunarlwydd, Llŵchwr and Penlle'r-gaer.
- **Adolygiad o ward etholiadol 2022:** Wedi newid – mae rhan orllewinol hen ward etholiadol y Cocyd bellach yn ffurfio rhan o ward etholiadol newydd Waunarlwydd.
- **Ardaloedd Etholaethol:** Gorllewin Abertawe (Senedd Cymru a Senedd y DU hyd at fis Gorffennaf 2024) / Gŵyr (Senedd y DU o fis Gorffennaf 2024).
- **Poblogaeth (Amcangyfrif Swyddfa Ystadegau Gwladol wedi'i dalgrynnu, canol 2022):** 10,400.
- **Ardal:** 5.8 km². **Dwysedd poblogaeth:** 1,794 pobl fesul km². (SYG, 2022)
- **Gweithwyr (ward flaenorol*, amcangyfrif gweithle SYG, 2023):** 8,000. Prif gyflogwyr: Tesco, mae Parc Fforest-fach a Pharc Manwerthu Gorllewin Abertawe (Pontarddulais Road gynt) yno, ynghyd â Pharc Busnes Gorllewin Abertawe, Heddlu De Cymru (pencadlys adrannol), Cyngor Abertawe (ysgolion). [* Sylwer: mae'r ffigur yn cynnwys rhan Waunarlwydd o'r ward]

Nodweddion, cyfleusterau ac ardaloedd lleol ward:



YNGHYLCH Y WARD

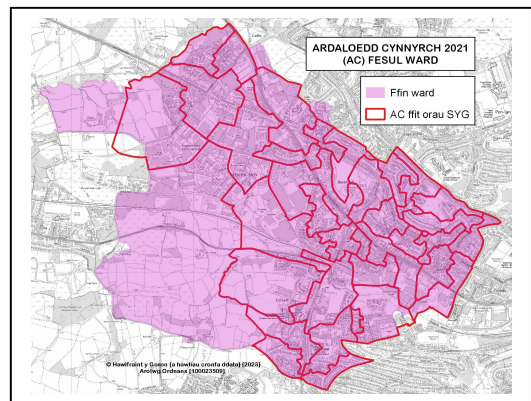
Mae'r Cocyd, yn debyg i faestrefi gorllewinol eraill Abertawe, yn ganlyniad i ehangiad ar ddiwedd Oes Fictoria a'r 20fed ganrif yn bennaf. Mae ward y Cocyd sydd i'r gogledd-orllewin o ganol y ddinas, yn grwpio ardaloedd y Cocyd, Fforest-fach a Gendros (i'r gorllewin o Gwmbwrla a Townhill, ac i'r de o Benderi). Croesir y ward gan Carmarthen Road (A483), y prif lwybr prifwythiennol o ganol y ddinas tua'r gogledd-orllewin, a chan yr A4216 sy'n rhedeg i'r de i Sgeti a'r Mwmbwls.

Mae bron dwy ran o dair o'r tai yn y ward yn eiddo i berchen-feddianwyr, ychydig yn uwch na chyfartaledd Abertawe (ystadegau'r Cyfrifiad), er y bydd hyn yn amrywio yn ôl ardal o fewn y ward. Tai pâr yw'r math mwyaf cyffredin o eiddo, sef dros hanner cyfanswm y stoc tai.

YSTADEGAU POBLOGAETH AC AELWYDYDD

Amcangyfrifon poblogaeth (2022)

Poblogaeth	Y Cocyd		Abertawe
	Cyfanswm	%	%
Oed: 0-4	587	5.6	4.7
5-15	1,506	14.5	12.3
16-24	1,023	9.8	13.1
25-44	2,751	26.4	24.7
45-64	2,654	25.5	24.8
65-74	972	9.3	10.5
75+	918	8.8	10.0
Cyfanswm	10,411	100	100
Benyw	5,303	50.9	50.5
Gwryw	5,108	49.1	49.5



Ffynhonnell: Amcangyfrifon Poblogaeth Ardaloedd Bychain (canol 2022), SYG. Cyhoeddwyd 25 Tachwedd 2024.
Sylwer: Mae ystadegau ward yn perthyn i Ardaloedd Cynnyrch (ACau) y Cyfrifiad a ddangosir ar y map cyfagos.

Crynodeb

- Yr 8fed boblogaeth ward uchaf yn Abertawe a'r 12fed dwysedd poblogaeth uchaf (2022).
- Cyfrannau ychydig yn uwch o bobl 0-15 oed a niferoedd is o bobl 65+ oed.
- Nodweddion poblogaeth ac aelwydydd yn gymharol agos at gyfartaledd Abertawe.
- Maint cyfartalog aelwydydd uwchben ffigur Abertawe.
- Cyfran is o oedolion â chymwysterau lefel uchel.
- Canrannau ychydig yn uwch o aelwydydd teulu pâr.
- Cyfran uwch na'r cyfartaledd o breswylwyr sy'n oedolion yn weithgar yn economaidd ac yn weithwyr.

Nodweddion poblogaeth

Pobl:	Y Cocyd	%	Abertawe %
a aned yn y DU	9,454	90.9	90.6
a aned y tu allan i'r DU	951	9.1	9.4
mewn grŵp ethnig heb fod yn wyn	959	9.2	8.6
sy'n gallu siarad Cymraeg (3+ oed)	954	9.5	11.2
mewn ieched da	8,059	77.4	78.7
sy'n anabl o dan y Ddeddf Cydraddoldeb	2,471	23.8	22.4
â chymwysterau Lefel 4+ (16+ oed)	2,250	26.9	32.8
heb gymwysterau (16+ oed)	1,966	23.5	18.9

Ffynhonnell: Cyfrifiad 2021, SYG (Tablau TS004, TS021, TS033, TS037, TS038, TS067).

Cyfansoddiad aelwydydd

	Y Cocyd	%	Abertawe %
Cyfanswm aelwydydd / (Maint cyfartalog aelwyd)	4,452	(2.33)	(2.22)
Cyfansoddiad: Un person: 66+ oed	644	14.5	14.5
Arall	782	17.6	19.9
Aelwyd teulu sengl Pob un yn 66+ oed	361	8.1	9.5
Pâr priod neu mewn partneriaeth sifil	1,256	28.2	26.8
Teulu pâr sy'n cyd-fyw	549	12.3	10.4
Teulu unig riant	604	13.6	12.6
Aelwyd teulu sengl arall	33	0.7	0.7
Mathau eraill o aelwydydd	223	5.0	5.6

Ffynhonnell: Cyfrifiad 2021, SYG (Tabl TS003).

TAI: Math a deiliadaeth

Math o lety	Y Cocyd	%	Abertawe %
Ar Wahân	754	16.9	24.0
Pâr	2,365	53.1	34.5
Teras (gan gynnwys pen teras)	1,033	23.2	25.4
Fflat neu fflat ddeulawr	261	5.9	15.9
Carafán neu gartref teithiol/dros dro arall	39	0.9	0.2

Daliadaeth	Y Cocyd	%	Abertawe %
Aelwydydd: Wedi'i berchnogi: Yn llwyr	1,466	32.9	35.4
Wedi'i berchnogi gyda morgais neu fenthyciad	1,423	32.0	26.9
Aelwydydd: Wedi'u rhentu: Rhentu cymdeithasol; gan y cyngor	557	12.5	11.7
Rhentu cymdeithasol; Arall (gan gynnwys Cymdeithasau Tai)	274	6.2	7.4
Rhentu preifat	702	15.8	18.0
Arall (gan gynnwys perchnogaeth a rennir, byw yn ddi-rent)	28	0.6	0.6

Ffynhonnell: Cyfrifiad 2021, SYG (Tablau TS044, TS054).

GWEITHGARWCH ECONOMAIDD

Pobl 16 oed ac yn hŷn:	Y Cocyd	%	Abertawe %
Yn economaidd weithgar	4,869	58.1	54.3
Gweithwyr: Rhan-amser ac amser llawn	3,929	46.9	42.2
Hunangyflogedig	511	6.1	6.4
Di-waith	220	2.6	2.5
Myfyriwr sy'n economaidd weithgar	209	2.5	3.3
Economaidd anweithgar	3,508	41.9	45.7
Wedi ymddeol	1,802	21.5	23.9
Myfyriwr	436	5.2	8.4
Gofalu am y cartref neu deulu	424	5.1	4.2
Sâl neu anabl yn y tymor hir	592	7.1	6.3
Arall	254	3.0	2.9

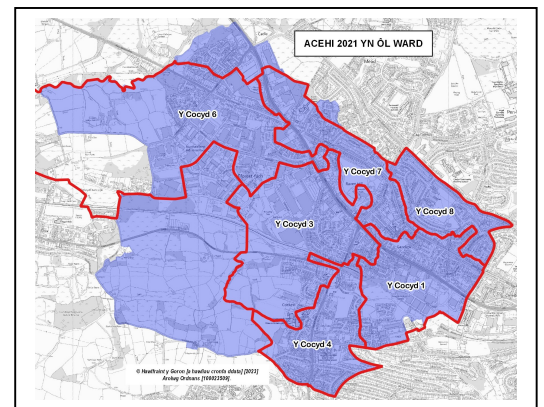
Ffynhonnell: Cyfrifiad 2021, SYG (Tabl TS066)

MYNEGAI AMDDIFAEDEDD LLUOSOG CYMRU (MALIC)

- MALIC 2019 yn seiliedig ar ddaearyddiaeth Ardal Cynnyrch Ehangach Haen Is (ACEHI) 2011 - yn y proffil hwn, mae'r ardal yn cynnwys chwe ACEHI.

Mynegai uchaf a safleoedd parthau (Cymru):

- Y Cocyd 8 – Incwm, Addysg, Diogelwch Cymunedol (Degradd 1af), Mynegai cyffredinol, Cyflogaeth, Iechyd (2il deigradd).
- Y Cocyd 7 – Diogelwch Cymunedol (Degradd 1af).
- Y Cocyd 1, 6 – Diogelwch Cymunedol (2il deigradd).



ACEHI	Mynegai cyffredinol		Parthau: Incwm		Cyflogaeth		Iechyd		Addysg		Mynediad at Wasanaethau		Tai		Diogelwch Cymunedol		Amgylchedd Ffisegol	
Y C 1	66	861	67	791	67	847	87	1099	53	682	57	918	55	905	22	277	31	698
Y C 3	61	775	53	649	42	513	63	760	58	720	66	1031	124	1681	44	583	117	1600
Y C 4	83	1163	71	918	75	948	69	814	80	1150	79	1183	104	1531	75	1053	50	933
Y C 6	48	624	57	680	48	617	57	713	35	457	21	533	111	1576	29	332	30	692
Y C 7	55	724	52	631	69	863	64	781	41	500	112	1568	50	784	6	90	70	1212
Y C 8	20	207	18	167	30	342	19	202	17	171	46	781	42	695	11	145	42	854

Ffynhonnell: MALIC 2019 (cyhoeddwyd Tachwedd 2019), Llywodraeth Cymru.
Sylwer: ACEHlau safleoedd 1-148 (Abertawe), 1-1909 (Cymru).

Sylwer: Bydd y cynnwys yn y proffil hwn yn cael ei ddatblygu wrth i ragor o ddata wardiau ddod ar gael.

Mae'r defnydd o ddata arolwg Ordans yn y ddogfen hon yn destun amodau a thelerau – www.abertawe.gov.uk/trwyddedod