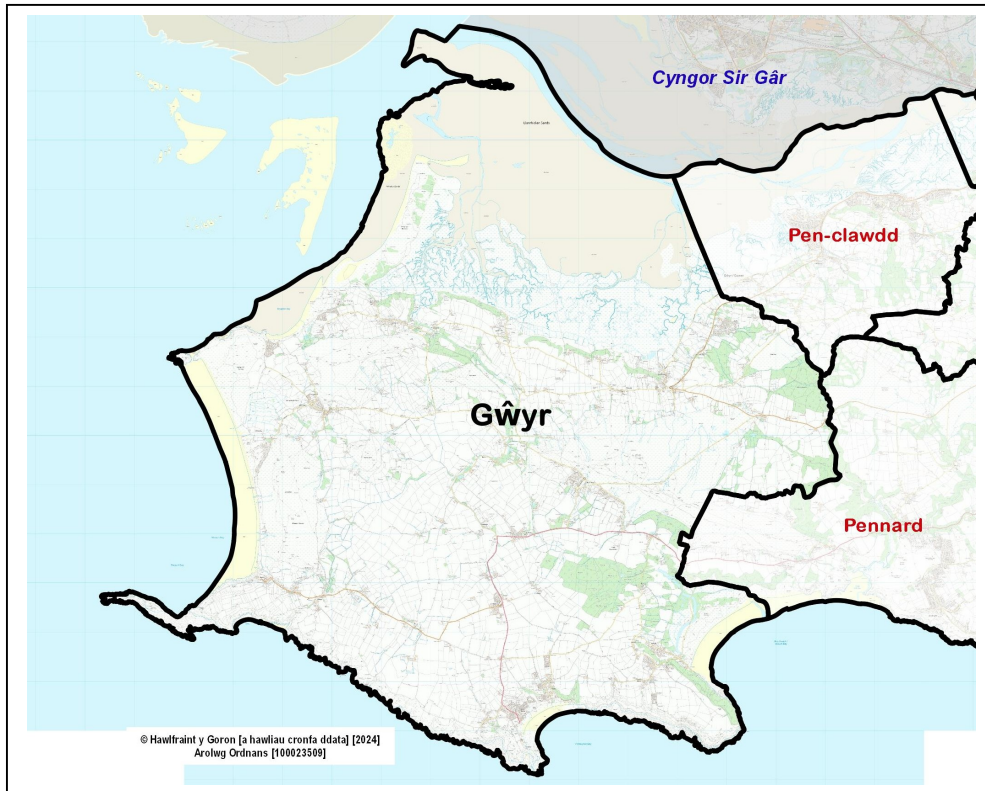


**Cynghorwyr (Pleidlais etholiadol, Mai 2022):** Richard Lewis (Independent – 719).  
*Y ganran a bleidleisiodd = 50%. Etholwyr: 2,575.*



- **Lleoliad:** Y ward fwyaf gorllewinol yn Abertawe, a rhan o Benrhyn Gŵyr. Ym 1956, dynodwyd Gŵyr yn Ardal o Harddwch Naturiol Eithriadol (AoHNE) gyntaf y DU am ei thirwedd a'i harfordir rhagorol.
- **Wardiau cyfagos:** Pen-clawdd, Pennard.
- **Adolygiad o ward etholiadol 2022:** Wedi newid – mae rhan o hen ward etholiadol Gŵyr bellach wedi dod yn rhan o ward etholiadol newydd Pennard.
- **Ardaloedd Etholaethol:** Gŵyr (Senedd Cymru a Senedd y DU hyd at fis Gorffennaf 2024) / Gŵyr (Senedd y DU o fis Gorffennaf 2024).
- **Poblogaeth (Amcangyfrif Swyddfa Ystadegau Gwladol wedi'i dalgrynnu, canol 2022):** 3,000.
- **Ardal:** 93.8 km<sup>2</sup>. **Dwysedd poblogaeth:** 32 pobl fesul km<sup>2</sup> (SYG, 2022).
- **Cyflogaeth (ward flaenorol\*, amcangyfrif y gweithle SYG, 2022):** 1,500. Prif gyflogwyr: twristiaeth, amaethyddiaeth a Cyngor Abertawe (ysgolion). [\* Sylwer: mae'r ffigur yn cynnwys ward Pennard]

**Nodweddion, cyfleusterau ac ardaloedd lleol ward:**



## YNGHYLCH Y WARD

Mae ward Gŵyr yn ffurfio rhan orllewinol fwy anghysbell Penrhyn Gŵyr. Tan ail hanner yr 20fed ganrif roedd yn cynnwys cymunedau ffermio bach gwasgaredig yn bennaf, a phob un â'i chymeriad unigryw ei hun. Mae maestrefoli wedi arwain at ehangu rhai o'r pentrefi hyn, er bod rheoliadau cynllunio llym AoHNE Gŵyr wedi ffrwyno datblygiadau tai. Mae llawer o'r aneddiadau wedi cadw'u craidd hanesyddol ac fe'u dynodir yn Ardaloedd Cadwraeth.

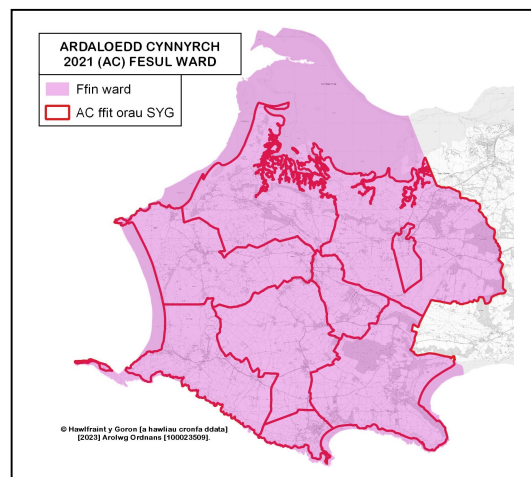
Oherwydd yr amgylchedd naturiol hardd a'r nifer cyfyngedig o gartrefi sydd ar gael, mae prisiau tai yn yr ardal yn tueddu i fod yn uchel iawn. Mae'r rhan fwyaf o ben uchaf y farchnad dai yn cynnwys anheddau ar wahân modern a chartrefi â chymeriad wedi'u haddasu.

Mae'r ardal yn enwog am ei hansawdd golygfaol, yn enwedig yr arfordir a'r bryniau agored amlwg, ei môr a'i golygfeydd arfordirol. Mae Gŵyr yn hynod bwysig ar gyfer hamdden arfordirol a thwristiaeth, gan gynnwys gwerysilla, syrffio, hwylio, nofio a cherdded ar yr arfordir a'r ucheldiroedd.

## YSTADEGAU POBLOGAETH AC AELWYDYDD

### Amcangyfrifon poblogaeth (2022)

Poblogaeth	Gŵyr		Abertawe %
	Cyfanswm	%	
<b>Oed: 0-4</b>	78	2.6	<b>4.7</b>
5-15	289	9.7	12.4
16-24	230	7.8	12.9
25-44	403	13.6	24.6
45-64	929	31.3	24.8
65-74	520	17.5	10.5
75+	516	17.4	10.1
<b>Cyfanswm</b>	<b>2,965</b>	100	<b>100</b>
Benyw	1,504	50.7	50.5
Gwryw	1,461	49.3	49.5



Ffynhonnell: Amcangyfrifon Poblogaeth Ardaloedd Bychain (canol 2022), SYG.

Sylwer: Mae ystadegau ward yn perthyn i Ardaloedd Cynnyrch (ACau) y Cyfrifiad a ddangosir ar y map cyfagos.

### Crynodeb

- Y 5ed boblogaeth ward leiaf yn Abertawe, a'r dwysedd poblogaeth isaf (2022).
- Cyfrannau is o blant ifanc (0-4 oed) a phobl 16-44 oed.
- Canran uwch o bobl 45 oed a throsodd.
- Cyfran uwch o bobl a aned yn y DU, mewn ieched da a chyda chymwysterau lefel uwch.
- Canran uchel o aelwydydd pobl hŷn a pharau priod neu mewn partneriaeth sifil.
- Canran uchel o lety ar wahân lle perchnogir deiliadaeth dai yn llwyr.
- Cyfran yr oedolion sydd wedi ymddeol neu'n hunangyflogedig yn uwch na chyfartaledd Abertawe.

## Nodweddion poblogaeth

Pobl:	Gŵyr	%	Abertawe %
a aned yn y DU	2,803	95.6	90.6
a aned y tu allan i'r DU	128	4.4	9.4
mewn grŵp ethnig heb fod yn wyn	39	1.3	8.6
sy'n gallu siarad Cymraeg (3+ oed)	276	9.6	11.2
mewn iechyd da	2,451	83.6	78.7
sy'n anabl o dan y Ddeddf Cydraddoldeb	519	17.7	22.4
â chymwysterau Lefel 4+ (16+ oed)	1,198	47.3	32.8
heb gymwysterau (16+ oed)	344	13.6	18.9

Ffynhonnell: Cyfrifiad 2021, SYG (Tablau TS004, TS021, TS033, TS037, TS038, TS067).

## Cyfansoddiad aelwydydd

	Gŵyr	%	Abertawe %
<b>Cyfanswm aelwydydd / (Maint cyfartalog aelwyd)</b>	<b>1,234</b>	<b>(2.34)</b>	<b>(2.22)</b>
<b>Cyfansoddiad: Un person: 66+ oed</b>	195	15.8	14.5
Arall	128	10.4	19.9
Aelwyd teulu sengl Pob un yn 66+ oed	235	19.0	9.5
Pâr priod neu mewn partneriaeth sifil	425	34.4	26.8
Teulu pâr sy'n cyd-fyw	84	6.8	10.4
Teulu unig riant	76	6.2	12.6
Aelwyd teulu sengl arall	5	0.4	0.7
Mathau eraill o aelwydydd	86	7.0	5.6

Source: 2021 Census, ONS (Table TS003).

## TAI: Math a deiliadaeth

Math o lety	Gŵyr	%	Abertawe %
Ar Wahân	893	72.5	24.0
Pâr	245	19.9	34.5
Teras (gan gynnwys pen teras)	43	3.5	25.4
Fflat neu fflat ddeulawr	33	2.7	15.9
Carafán neu gartref teithiol/dros dro arall	17	1.4	0.2

Daliadaeth	Gŵyr	%	Abertawe %
<b>Aelwydydd: Wedi'i berchnogi: Yn llwyr</b>	736	59.8	35.4
Wedi'i berchnogi gyda morgais neu fenthyciad	303	24.6	26.9
<b>Aelwydydd: Wedi'u rhentu: Rhentu cymdeithasol; gan y cyngor</b>	42	3.4	11.7
Rhentu cymdeithasol; Arall (gan gynnwys Cymdeithasau Tai)	28	2.3	7.4
Rhentu preifat	112	9.1	18.0
Arall (gan gynnwys perchnogaeth a rennir, byw yn ddi-rent)	10	0.8	0.6

Ffynhonnell: Cyfrifiad 2021, SYG (Tablau TS044, TS054).

## GWEITHGARWCH ECONOMAIDD

Pobl 16 oed ac yn hŷn:	<b>Gŵyr</b>	<b>%</b>	<b>Abertawe %</b>
<b>Yn economaidd weithgar</b>	<b>1,356</b>	<b>53.5</b>	<b>54.3</b>
Gweithwyr: Rhan-amser ac amser llawn	883	34.8	42.2
Hunangyflogedig	391	15.4	6.4
Di-waith	40	1.6	2.5
Myfyriwr sy'n economaidd weithgar	42	1.7	3.3
<b>Economaidd anweithgar</b>	<b>1,178</b>	<b>46.5</b>	<b>45.7</b>
Wedi ymddeol	904	35.7	23.9
Myfyriwr	107	4.2	8.4
Gofalu am y cartref neu deulu	73	2.9	4.2
Sâl neu anabl yn y tymor hir	46	1.8	6.3
Arall	48	1.9	2.9

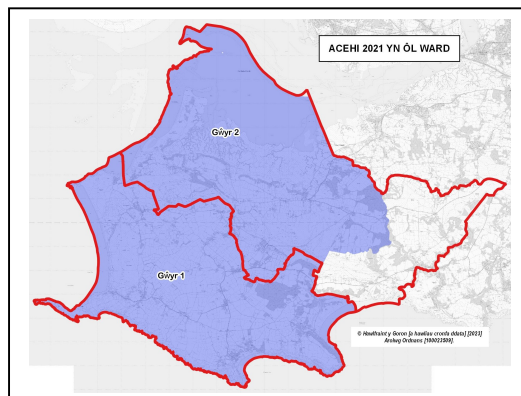
Ffynhonnell: Cyfrifiad 2021, SYG (Tabl TS066)

## MYNEGAI AMDDIFAEDED LLUOSOG CYMRU (MALIC)

- MALIC 2019 yn seiliedig ar ddaearyddiaeth Ardal Cynnyrch Ehangach Haen Is (ACEHI) 2011 - yn y proffil hwn, mae'r ardal yn cynnwys dwy ACEHI.

Mynegai uchaf a safleoedd parthau (Cymru):

- Gŵyr 1 – Mynediad at Wasanaethau (Degradd 1af).
- Gŵyr 2 – Mynediad at Wasanaethau (2il degradd).



ACEHI	Mynegai cyffredinol		Parthau: Incwm		Cyflogaeth		Iechyd		Addysg		Mynediad at Wasanaethau		Tai		Diogelwch Cymunedol		Amgylchedd Ffisegol	
<b>Gwy1</b>	<b>96</b>	<b>1513</b>	135	<b>1771</b>	135	<b>1745</b>	137	<b>1800</b>	112	<b>1628</b>	1	<b>113</b>	52	<b>827</b>	137	<b>1790</b>	135	<b>1741</b>
<b>Gwy2</b>	<b>107</b>	<b>1611</b>	130	<b>1754</b>	130	<b>1688</b>	135	<b>1755</b>	135	<b>1820</b>	3	<b>217</b>	69	<b>1117</b>	132	<b>1744</b>	119	<b>1632</b>

Ffynhonnell: MALIC 2019 (cyhoeddwyd Tachwedd 2019), Llywodraeth Cymru.

Sylwer: ACEHlau safleoedd 1-148 (Abertawe), **1-1909 (Cymru)**.

**Sylwer:** Bydd y cynnwys yn y proffil hwn yn cael ei ddatblygu wrth i ragor o ddata wardiau ddod ar gael.

Mae'r defnydd o ddata arolwg Ordans yn y ddogfen hon yn destun amodau a thelerau – [www.abertawe.gov.uk/trwyddedod](http://www.abertawe.gov.uk/trwyddedod)