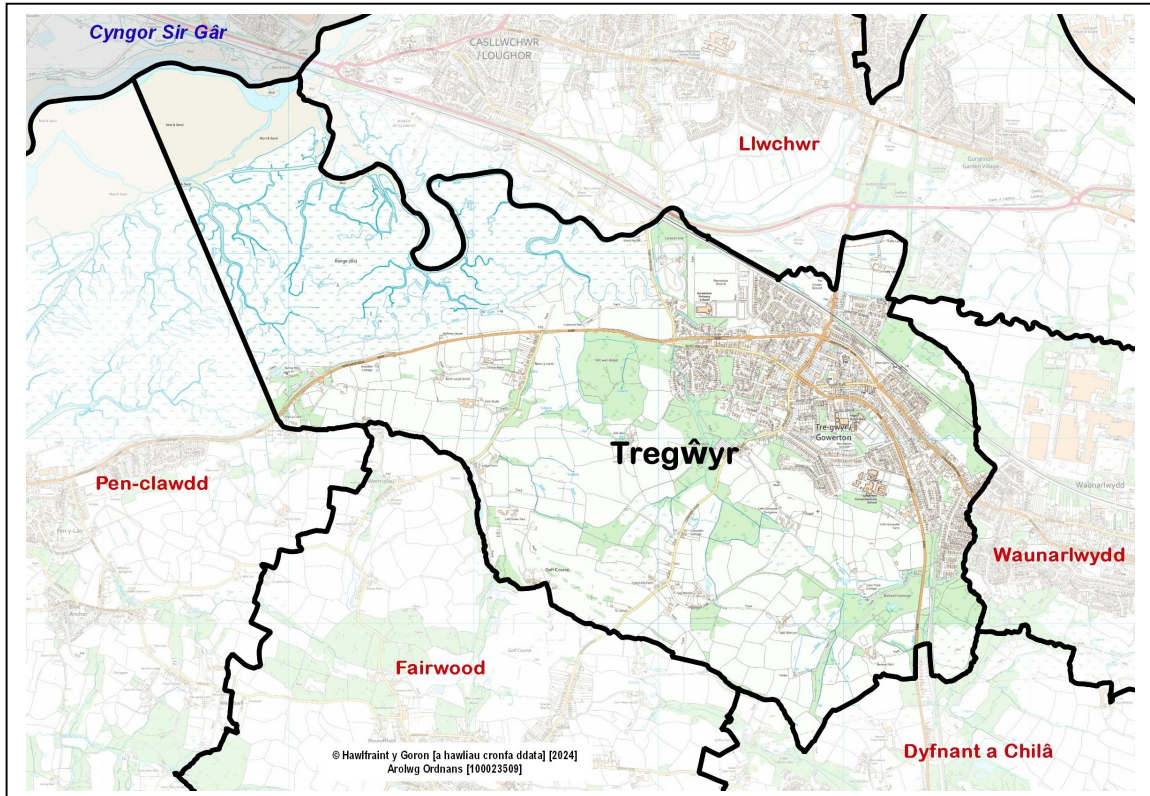


**Cynhorwyr (Pleidlais etholiadol, Mai 2022):** Sue Jones (Independent – 1,044); Dai Jenkins (Labour – 624). *Y ganran a bleidleisiodd = 43.64%. Etholwyr: 3,960.*



- **Lleoliad:** Tua 6.4 cilomedr i'r gogledd-orllewin o ganol y ddinas.
- **Wardiau cyfagos:** Llwchwr, Waunarlwydd, Dyfnant a Chilâ, Fairwood, Pen-clawdd.
- **Adolygiad o ward etholiadol 2022:** Dim newid.
- **Ardaloedd Etholaethol:** Gŵyr (Senedd Cymru a Senedd y DU hyd at fis Gorffennaf 2024) / Gŵyr (Senedd y DU o fis Gorffennaf 2024).
- **Poblogaeth (Amcangyfrif Swyddfa Ystadegau Gwladol wedi'i dalgrynnu, , canol 2022):** 4,900.
- **Ardal:** 7.6 km<sup>2</sup>. **Dwysedd poblogaeth:** 645 pobl fesul km<sup>2</sup> (SYG, 2022).
- **Gweithwyr (ward flaenorol, amcangyfrif y gweithle SYG, 2023):** 900. Prif gyflogwyr: Cyngor Abertawe (ysgolion), busnesau'r ganolfan leol.

**Nodweddion, cyfleusterau ac ardaloedd lleol ward:**



## YNGHYLCH Y WARD

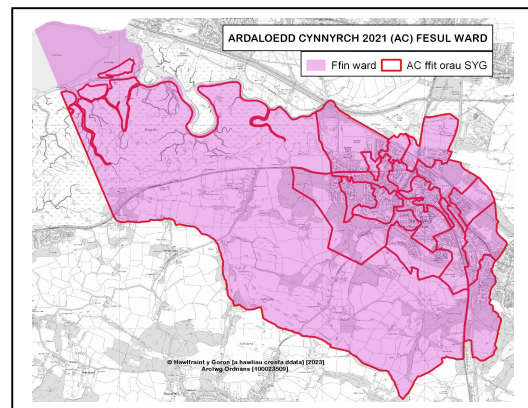
Tyfodd Tre-gŵyr yn ystod diwedd y 19eg a dechrau'r 20fed ganrif pan ehangwyd y diwydiant codi glo yn yr ardal ac agorwyd Gwaith Dur Elba ym 1872. Codwyd tai ar y pryd, yn bennaf ar ffurf adeiladau teras traddodiadol. Datblygwyd tai pâr mwy o faint yn ystod y cyfnod rhwng y ddau ryfel, ac ar ôl yr Ail Ryfel Byd codwyd stadau tai pâr a thai ar wahân gan fod yr anheddiad wedi dod yn un o faestrefi poblogaidd Abertawe.

Yn ystod y blynyddoedd diweddar cafwyd datblygiad tai sylweddol ar safleoedd tir llwyd mawr - ar ddechrau'r 1990au ar safle hen Waith Dur Elba; ac ers hynny ailddatblygiad yr Hen Farchnad Gwartheg. Mae cyfran uwch na'r cyfartaledd o dai yn rhai ar wahân sydd wedi'u perchnogi.

## YSTADEGAU POBLOGAETH AC AELWYDYDD

### Amcangyfrifon poblogaeth (2022)

Poblogaeth	Tregŵyr		Abertawe
	Cyfanswm	%	%
Oed: 0-4	195	4.0	4.7
5-15	576	11.7	12.3
16-24	527	10.7	13.1
25-44	1,080	21.9	24.7
45-64	1,455	29.6	24.8
65-74	581	11.8	10.5
75+	508	10.3	10.0
<b>Cyfanswm</b>	<b>4,922</b>	<b>100</b>	<b>100</b>
Benyw	2,515	51.1	50.5
Gwryw	2,407	48.9	49.5



Ffynhonnell: Amcangyfrifon Poblogaeth Ardaloedd Bychain (canol 2022), SYG. Cyhoeddwyd 25 Tachwedd 2024.

Sylwer: Mae ystadegau ward yn perthyn i Ardaloedd Cynnyrch (ACau) y Cyfrifiad a ddangosir ar y map cyfagos.

### Crynodeb

- Y 12fed boblogaeth ward leiaf yn Abertawe, a'r 12fed dwysedd poblogaeth isaf (2022).
- Cyfran gymharol uchel o bobl rhwng 45 a 64 oed.
- Canran is o bobl 16-44 oed.
- Cyfrannau ychydig yn uwch o bobl a aned yn y DU, sy'n gallu siarad Cymraeg, mewn iechyd da a chydychymwysterau lefel 4+.
- Canran uwch o aelwydydd parau priod neu bartneriaeth sifil.
- Cyfrannau'r aelwydydd deiliadaethau wedi'u rhentu (cymdeithasol/preifat) yn is na'r cyfartaledd
- Canran uwch o oedolion sy'n weithgar yn economaidd a gweithwyr, er bod cyfran ychydig yn uwch hefyd wedi ymddeol.

## Nodweddion poblogaeth

Pobl:	Tregŵyr	%	Abertawe %
a aned yn y DU	4,754	96.1	90.6
a aned y tu allan i'r DU	192	3.9	9.4
mewn grŵp ethnig heb fod yn wyn	177	3.6	8.6
sy'n gallu siarad Cymraeg (3+ oed)	569	11.8	11.2
mewn iechyd da	4,045	81.8	78.7
sy'n anabl o dan y Ddeddf Cydraddoldeb	989	20.0	22.4
â chymwysterau Lefel 4+ (16+ oed)	1,487	36.0	32.8
heb gymwysterau (16+ oed)	615	14.9	18.9

Ffynhonnell: Cyfrifiad 2021, SYG (Tablau TS004, TS021, TS033, TS037, TS038, TS067).

## Cyfansoddiad aelwydydd

	Tregŵyr	%	Abertawe %
<b>Cyfanswm aelwydydd / (Maint cyfartalog aelwyd)</b>	<b>2,122</b>	<b>(2.32)</b>	<b>(2.22)</b>
<b>Cyfansoddiad: Un person: 66+ oed</b>	291	13.7	14.5
Arall	311	14.7	19.9
Aelwyd teulu sengl Pob un yn 66+ oed	240	11.3	9.5
Pâr priod neu mewn partneriaeth sifil	712	33.6	26.8
Teulu pâr sy'n cyd-fyw	208	9.8	10.4
Teulu unig riant	265	12.5	12.6
Aelwyd teulu sengl arall	9	0.4	0.7
Mathau eraill o aelwydydd	86	4.1	5.6

Ffynhonnell: Cyfrifiad 2021, SYG (Tabl TS003).

## TAI: Math a deiliadaeth

Math o lety	Tregŵyr	%	Abertawe %
Ar Wahân	788	37.1	24.0
Pâr	815	38.4	34.5
Teras (gan gynnwys pen teras)	394	18.6	25.4
Fflat neu fflat ddeulawr	125	5.9	15.9
Carafán neu gartref teithiol/dros dro arall	0	0.0	0.2

Daliadaeth	Tregŵyr	%	Abertawe %
<b>Aelwydydd: Wedi'i berchnogi: Yn llwyr</b>	846	39.8	35.4
Wedi'i berchnogi gyda morgais neu fenthyciad	749	35.3	26.9
<b>Aelwydydd: Wedi'u rhentu: Rhentu cymdeithasol; gan y cyngor</b>	143	6.7	11.7
Rhentu cymdeithasol; Arall (gan gynnwys Cymdeithasau Tai)	48	2.3	7.4
Rhentu preifat	329	15.5	18.0
Arall (gan gynnwys perchnogaeth a rennir, byw yn ddi-rent)	8	0.4	0.6

Ffynhonnell: Cyfrifiad 2021, SYG (Tablau TS044, TS054).

## GWEITHGARWCH ECONOMAIDD

Pobl 16 oed ac yn hŷn:	Tregŵyr	%	Abertawe %
<b>Yn economaidd weithgar</b>	<b>2,445</b>	<b>59.2</b>	<b>54.3</b>
Gweithwyr: Rhan-amser ac amser llawn	1,993	48.3	42.2
Hunangyflogedig	282	6.8	6.4
Di-waith	70	1.7	2.5
Myfyriwr sy'n economaidd weithgar	100	2.4	3.3
<b>Economaidd anweithgar</b>	<b>1,684</b>	<b>40.8</b>	<b>45.7</b>
Wedi ymddeol	1,076	26.1	23.9
Myfyriwr	206	5.0	8.4
Gofalu am y cartref neu deulu	141	3.4	4.2
Sâl neu anabl yn y tymor hir	174	4.2	6.3
Arall	87	2.1	2.9

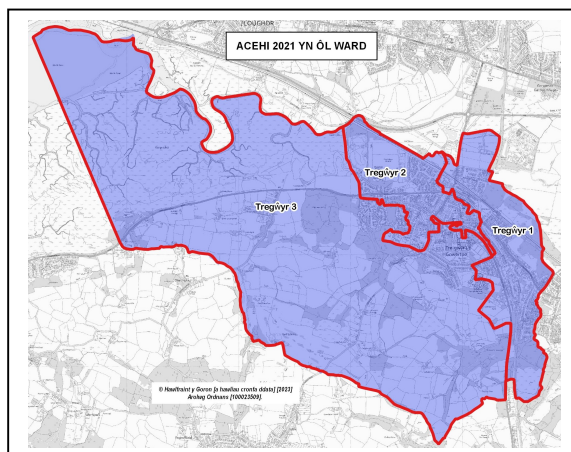
Ffynhonnell: Cyfrifiad 2021, SYG (Tabl TS066)

## MYNEGAI AMDDIFAEDED LLUOSOG CYMRU (MALIC)

- MALIC 2019 yn seiliedig ar ddaearyddiaeth Ardal Cynnyrch Ehangach Haen Is (ACEHI) 2011 - yn y proffil hwn, mae'r ardal yn cynnwys tair ACEHI.
- Nid oes yr un ACEHI mewn safle uchel mewn perthynas â'r mynegai cyffredinol neu unrhyw un o'r parthau.

Mynegai uchaf a safleoedd parthau (Cymru):

- Tregŵyr 3 – lechyd (4ydd degradd), Incwm, Mynediad at Wasanaethau, Diogelwch Cymunedol (5ed degradd).
- Tregŵyr 2 – Amgylchedd Ffisegol (5ed degradd).



ACEHI	Mynegai cyffredinol		Parthau: Incwm		Cyflogaeth		lechyd		Addysg		Mynediad at Wasanaethau		Tai		Diogelwch Cymunedol		Amgylchedd Ffisegol	
Tre 1	117	1722	95	1403	111	1470	98	1330	119	1717	128	1728	129	1713	117	1630	74	1239
Tre 2	98	1525	88	1200	86	1130	90	1140	104	1574	147	1893	88	1266	112	1525	51	939
Tre 3	81	1147	73	929	78	967	62	749	90	1327	59	946	82	1212	65	861	105	1505

Ffynhonnell: MALIC 2019 (cyhoeddwyd Tachwedd 2019), Llywodraeth Cymru.  
Sylwer: ACEHlau safleoedd 1-148 (Abertawe), 1-1909 (Cymru).

**Sylwer:** Bydd y cynnwys yn y proffil hwn yn cael ei ddatblygu wrth i ragor o ddata wardiau ddod ar gael.

Mae'r defnydd o ddata arolwg Ordans yn y ddogfen hon yn destun amodau a thelerau – [www.abertawe.gov.uk/trwyddedod](http://www.abertawe.gov.uk/trwyddedod)