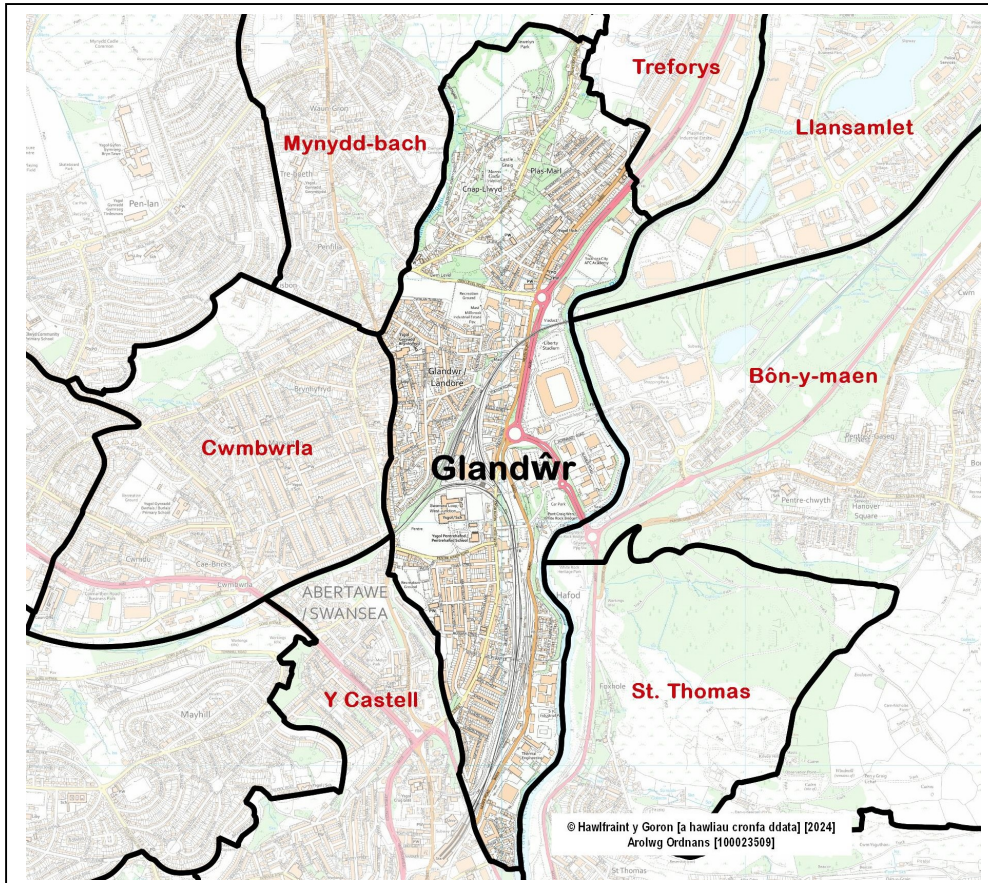
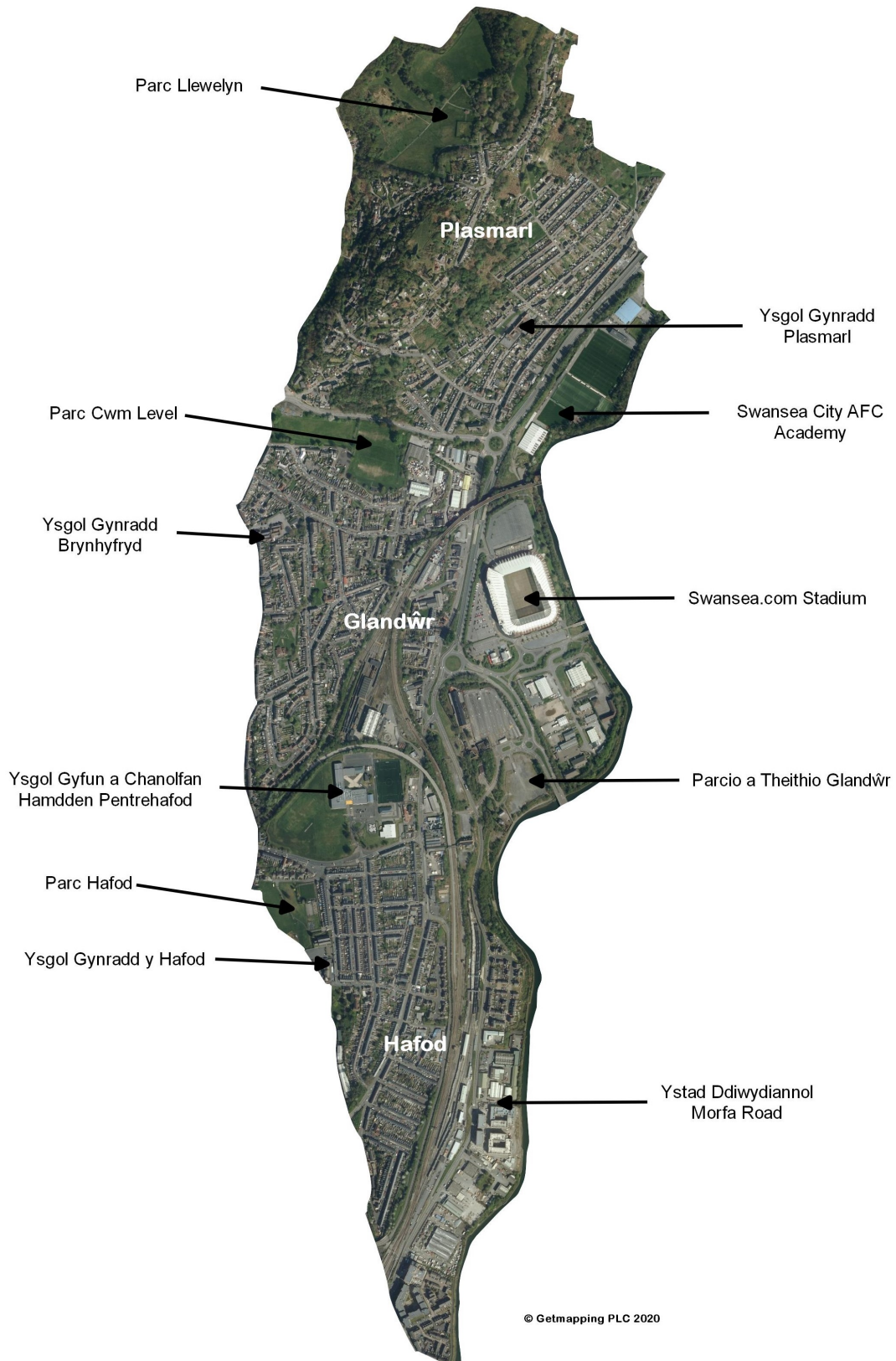


**Cyngorwyr (Pleidlais etholiadol, Mai 2022):** Beverley Hopkins (Labour – 1,044); Mike White (Labour – 1,026). *Y ganran a bleidleisiodd = 27%. Etholwyr: 4,932.*



- **Lleoliad:** Tua 2.4 cilomedr i'r gogledd o ganol y ddinas ac i'r gorllewin o afon Tawe, mae'r ward yn cynnwys ardaloedd Hafod, Glandŵr a Phlas-marl yn bennaf.
- **Wardiaau cyfagos:** Bôn-y-maen, St Thomas, Y Castell, Cwmbwrla, Mynydd-bach, Treforys, Llansamlet.
- **Adolygaid o ward etholiadol 2022:** Dim newid.
- **Ardaloedd Etholaethol:** Dwyrain Abertawe (Senedd Cymru a Senedd y DU hyd at fis Gorffennaf 2024) / Gorllewin Abertawe (Senedd y DU o fis Gorffennaf 2024).
- **Poblogaeth (Amcangyfrif Swyddfa Ystadegau Gwladol wedi'i dalgrynnu, canol 2022):** 7,400.
- **Ardal:** 2.2 km<sup>2</sup>. **Dwysedd poblogaeth:** 3,302 pobl fesul km<sup>2</sup> (SYG, 2022).
- **Gweithwyr (ward flaenorol, amcangyfrif y gweithle SYG, 2023):** 2,500. Prif gyfrlogwyr: Liberty Stadium (Swansea City FC/Ospreys Rugby), ystadau diwydiannol Morfa a Morfa Road, Cyngor Abertawe (ysgolion).

## Nodweddion, cyfleusterau ac ardaloedd lleol ward:



## YNGHYLCH Y WARD

Datblygodd anheddiad Glandŵr o amgylch clystyrau o ddiwydiant trwm ar hyd coridor afon Tawe o ddechrau'r 18fed ganrif. Agorodd gwaith mwyndoddi copr cyntaf Abertawe yno ym 1717; gydag wyth gwaith mwyndoddi pellach yn dod i'r amlwg yn ystod y 18fed ganrif. Mae gan Landŵr dreftadaeth ddiwydiannol gref hefyd o'r diwydiannau tunplat, gwneud dur a chloddio glo o'r ddaear, yr oedd pob un ohonynt wedi annog mudo economaidd ar raddfa fawr i'r ardal a'i gwneud yn un o'r ardaloedd mwyaf poblog yn Abertawe.

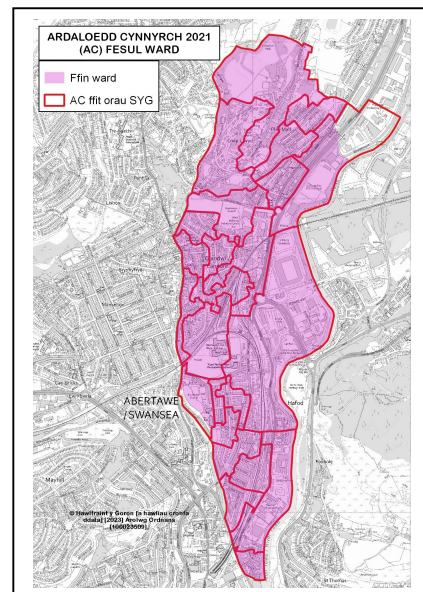
Arweiniodd datblygiad diwydiannol at y galw am dai dwysedd uchel, cost isel ar hyd glan yr afon a'r ardaloedd cyfagos, sy'n dal i fod yn yno heddiw. Digwyddodd y rhan fwyaf o'r datblygiad cychwynnol (dechrau i ganol y 18fed ganrif) yn rhan ddeheuol y ward, yn ardal yr Hafod ac ardal ganolog Glandŵr, ar hyd yr hyn sydd bellach yn heol sef y B4603 Neath Road.

Roedd tai yn arafach i'w sefydlu yn ardal ogleddol Plas-marl, ond roedd yr anheddiad preswyl ar y cyfan wedi'i hen sefydlu erbyn dechrau'r 20fed ganrif.

## YSTADEGAU POBLOGAETH AC AELWYDYDD

### Amcangyfrifon poblogaeth (2022)

Poblogaeth	Glandŵr		Abertawe
	Cyfanswm	%	%
Oed: 0-4	356	4.8	4.7
5-15	886	12.0	12.3
16-24	1,341	18.1	13.1
25-44	2,190	29.6	24.7
45-64	1,595	21.6	24.8
65-74	626	8.5	10.5
75+	400	5.4	10.0
<b>Cyfanswm</b>	<b>7,394</b>	<b>100</b>	<b>100</b>
Benyw	3,535	47.8	50.5
Gwryw	3,859	52.2	49.5



Ffynhonnell: Amcangyfrifon Poblogaeth Ardaloedd Bychain (canol 2022), SYG. Cyhoeddwyd 25 Tachwedd 2024.

Sylwer: Mae ystadegau ward yn perthyn i Ardaloedd Cynnyrch (ACau) y Cyfrifiad a ddangosir ar y map cyfagos.

### Crynodeb

- Yr 17eg boblogaeth ward leiaf yn Abertawe, a'r 5ed dwysedd poblogaeth isaf (2022).
- Cyfrannau uwch o bobl 16-24 oed.
- Canran is o bobl 65+ oed.
- Cyfran uwch o bobl a aned y tu allan i'r DU ac mewn grŵp ethnig nad yw'n wyn.
- Cyfran uwch na'r cyfartaledd o aelwydydd un person (dan 66 oed).
- Canran sylweddol uwch o dai teras ac aelwydydd rhentu preifat.
- Y ganran uchel o fyfyrwyr yn rhannol oherwydd llety myfyrwyr pwrpasol.

## Nodweddion poblogaeth

Pobl:	Glandŵr	%	Abertawe %
a aned yn y DU	6,076	83.6	90.6
a aned y tu allan i'r DU	1,193	16.4	9.4
mewn grŵp ethnig heb fod yn wyn	1,352	18.6	8.6
sy'n gallu siarad Cymraeg (3+ oed)	497	7.1	11.2
mewn ieched da	5,689	78.3	78.7
sy'n anabl o dan y Ddeddf Cydraddoldeb	1,663	22.9	22.4
â chymwysterau Lefel 4+ (16+ oed)	1,412	23.3	32.8
heb gymwysterau (16+ oed)	1,398	23.1	18.9

Ffynhonnell: Cyfrifiad 2021, SYG (Tablau TS004, TS021, TS033, TS037, TS038, TS067).

## Cyfansoddiad aelwydydd

	Glandŵr	%	Abertawe %
<b>Cyfanswm aelwydydd / (Maint cyfartalog aelwyd)</b>	<b>3,046</b>	(2.13)	(2.22)
<b>Cyfansoddiad: Un person: 66+ oed</b>	345	11.3	14.5
Arall	845	27.7	19.9
Aelwyd teulu sengl Pob un yn 66+ oed	158	5.2	9.5
Pâr priod neu mewn partneriaeth sifil	658	21.6	26.8
Teulu pâr sy'n cyd-fyw	399	13.1	10.4
Teulu unig riant	458	15.0	12.6
Aelwyd teulu sengl arall	31	1.0	0.7
Mathau eraill o aelwydydd	152	5.0	5.6

Ffynhonnell: Cyfrifiad 2021, SYG (Tabl TS003).

## TAI: Math a deiliadaeth

Math o lety	Glandŵr	%	Abertawe %
Ar Wahân	259	8.5	24.0
Pâr	381	12.5	34.5
Teras (gan gynnwys pen teras)	2,036	66.8	25.4
Fflat neu fflat ddeulawr	373	12.2	15.9
Carafán neu gartref teithiol/dros dro arall	0	0.0	0.2

Daliadaeth	Glandŵr	%	Abertawe %
<b>Aelwydydd: Wedi'i berchnogi: Yn llwyr</b>	963	31.6	35.4
Wedi'i berchnogi gyda morgais neu fenthyciad	775	25.4	26.9
<b>Aelwydydd: Wedi'u rhentu: Rhentu cymdeithasol; gan y cyngor</b>	107	3.5	11.7
Rhentu cymdeithasol; Arall (gan gynnwys Cymdeithasau Tai)	293	9.6	7.4
Rhentu preifat	897	29.4	18.0
Arall (gan gynnwys perchnogaeth a rennir, byw yn ddi-rent)	13	0.4	0.6

Ffynhonnell: Cyfrifiad 2021, SYG (Tablau TS044, TS054).

## GWEITHGARWCH ECONOMAIDD

Pobl 16 oed ac yn hŷn:	Glandŵr	%	Abertawe %
<b>Yn economaidd weithgar</b>	<b>3,346</b>	<b>55.2</b>	<b>54.3</b>
Gweithwyr: Rhan-amser ac amser llawn	2,544	42.0	42.2
Hunangyflogedig	316	5.2	6.4
Di-waith	191	3.2	2.5
Myfyriwr sy'n economaidd weithgar	295	4.9	3.3
<b>Economaidd anweithgar</b>	<b>2,711</b>	<b>44.8</b>	<b>45.7</b>
Wedi ymddeol	953	15.7	23.9
Myfyriwr	828	13.7	8.4
Gofalu am y cartref neu deulu	294	4.9	4.2
Sâl neu anabl yn y tymor hir	408	6.7	6.3
Arall	228	3.8	2.9

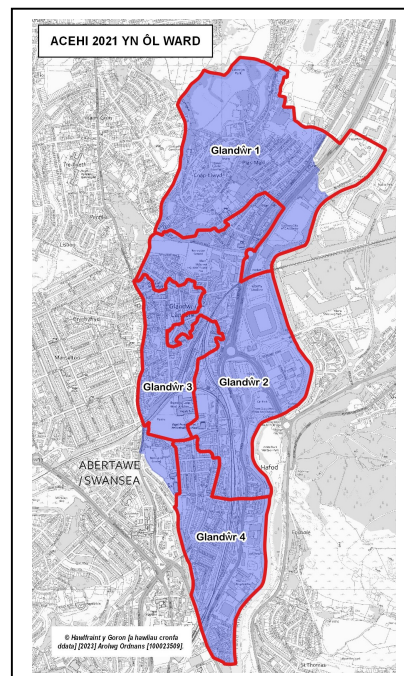
Ffynhonnell: Cyfrifiad 2021, SYG (Tabl TS066)

## MYNEGAI AMDDIFAEDED LLUOSOG CYMRU (MALIC)

- MALIC 2019 yn seiliedig ar ddaearyddiaeth Ardal Cynnyrch Ehangach Haen Is (ACEHI) 2011 - yn y proffil hwn, mae'r ardal yn cynnwys pedair ACEHI.

Mynegai uchaf a safleoedd parthau (Cymru):

- Glandŵr 2 – Cyflogaeth, Diogelwch Cymunedol (Degradd 1af), Mynegai cyffredinol, Incwm, lechyd, Addysg, Tai (2il degradd).
- Glandŵr 3 – Mynegai cyffredinol, Incwm, Cyflogaeth, lechyd, Addysg, Tai (2il degradd).
- Glandŵr 4 – Tai (Degradd 1af), Mynegai cyffredinol (2il degradd).
- Glandŵr 1 – Diogelwch Cymunedol, Tai (2il degradd).



ACEHI	Mynegai cyffredinol		Parthau: Incwm		Cyflogaeth		lechyd		Addysg		Mynediad at Wasanaethau		Tai		Diogelwch Cymunedol		Amgylchedd Ffisegol	
<b>Gla 1</b>	<b>44</b>	<b>490</b>	40	401	44	534	59	715	42	515	64	1006	15	245	30	334	55	996
<b>Gla 2</b>	<b>22</b>	<b>230</b>	21	197	21	161	37	382	27	351	92	1354	22	338	8	101	46	882
<b>Gla 3</b>	<b>24</b>	<b>276</b>	28	251	23	217	30	298	28	372	82	1251	23	341	54	735	12	468
<b>Gla 4</b>	<b>33</b>	<b>363</b>	42	411	43	516	38	384	44	572	35	664	4	28	58	749	11	411

Ffynhonnell: MALIC 2019 (cyhoeddwyd Tachwedd 2019), Llywodraeth Cymru.  
Sylwer: ACEHiau safleoedd 1-148 (Abertawe), 1-1909 (Cymru).

**Sylwer:** Bydd y cynnwys yn y proffil hwn yn cael ei ddatblygu wrth i ragor o ddata wardiau ddog ar gael.

Mae'r defnydd o ddata arolwg Ordans yn y ddogfen hon yn destun amodau a thelerau – [www.abertawe.gov.uk/trwyddedod](http://www.abertawe.gov.uk/trwyddedod)