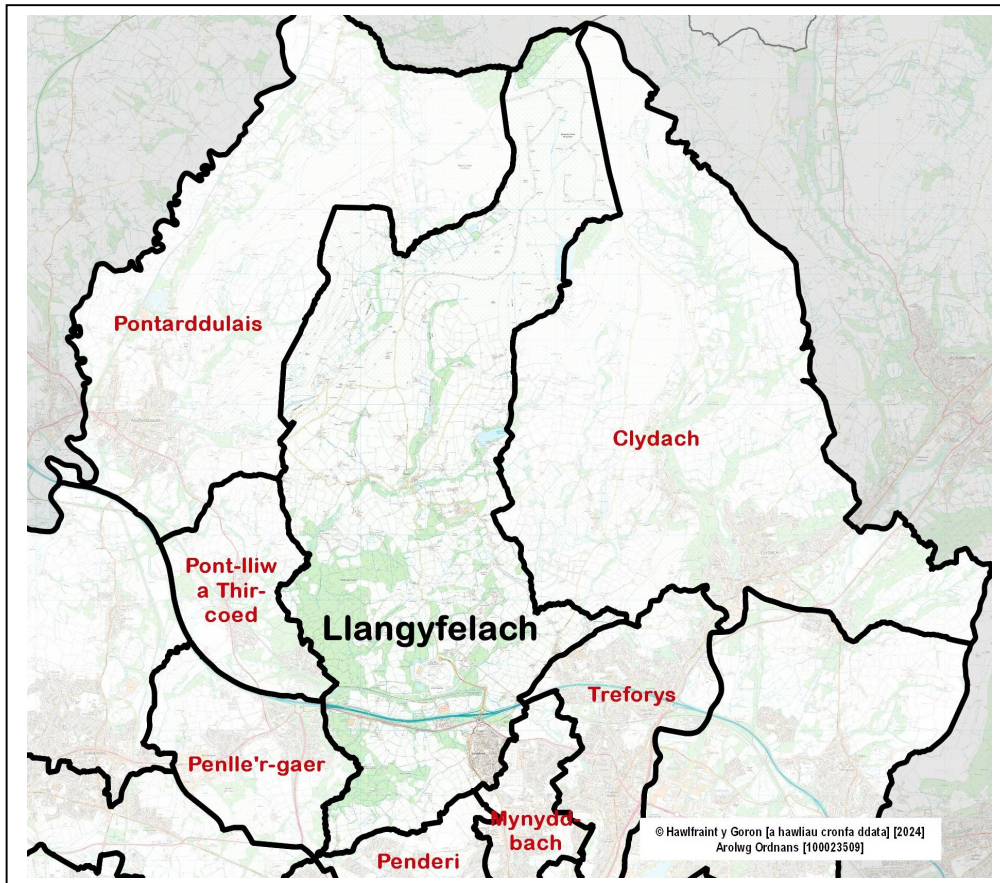


Cynghorwyr (Pleidlais etholiadol, Mai 2022): Mark Tribe (Independents@Swansea – 750).
Y ganran a bleidleisiodd = 50%. Etholwyr: 2,263.



- **Lleoliad:** Tua 9 cilomedr i'r gogledd-orllewin o ganol y ddinas, ac yn cynnwys ardaloedd Llangyfelach a Felindre.
- **Wardiau cyfagos:** Clydach, Treforys, Mynydd-bach, Penderi, Penlle'r-gaer, Pont-lliw a Thir-coed, Pontarddulais.
- **Adolygiad o ward etholiadol 2022:** Wedi newid – yn cynnwys rhan o hen ward etholiadol Llangyfelach ynghyd â rhan o hen ward etholiadol Mawr.
- **Ardaloedd Etholaethol:** Gŵyr (Senedd Cymru a Senedd y DU hyd at fis Gorffennaf 2024) / Gŵyr (Senedd y DU o fis Gorffennaf 2024).
- **Poblogaeth** (Amcangyfrif Swyddfa Ystadegau Gwladol wedi'i dalgrynnu, canol 2022): 2,800.
- **Ardal:** 35.6 km². **Dwysedd poblogaeth:** 78 pobl fesul km² (SYG, 2022).
- **Cyflogaeth** (ward flaenorol, amcangyfrif y gweithle SYG, 2022): 1,250. Prif gyflogwyr: Swyddfeydd rhanbarthol Llywodraeth Cymru, KSR Electronic Systems, Afon Tinplate.
[* Sylwer: nid yw'r ffigur yn cynnwys rhan hen ward Mawr]

Nodweddion, cyfleusterau ac ardaloedd lleol ward:



YNGHYLCH Y WARD

Mae Llangyfelach yn ward wledig yn bennaf sy'n cael ei rhannu gan draffordd yr M4. Mae'r patrwm anheddu presennol yn adlewyrchu gweithgarwch diwydiannol yr ardal o'i gwreiddiau cynnar yn y diwydiant codi glo hyd at ddatblygiad gwaith tunplat Felindre yn y 1950au. Mae Felindre, safle Eisteddfod Genedlaethol 2006, bellach yn ganolbwynt cynlluniau ailddatblygu a buddsoddi uchelgeisiol. Bydd y cynlluniau hyn yn creu parc busnes a gefnogir gan y sector cyhoeddus (Parc Felindre) sy'n canolbwyntio ar ddiwydiannau sy'n dod i'r amlwg fel gweithgynhyrchu uwch-dechnoleg a defnyddiau lefel uchel, ynghyd â phentref newydd arfaethedig a fydd yn dod yn gyrchfan byw/gwaith.

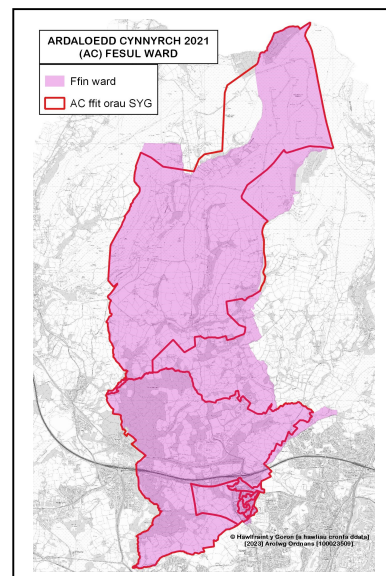
Mae ardal Llangyfelach, i'r de o'r M4, i bob pwrpas yn uno â gogledd-orllewin Mynydd-bach a gellir ei chysylltu hefyd ag ehangiad diwydiannol trwm yr ardal.

Mae ardal fawr o'r ward, i'r gogledd o'r M4 a Pharc Felindre yn wledig ei chymeriad, ac yn cynnwys mannau gwyrdd ucheldirol a datblygiadau fferm gwasgaredig yn bennaf.

YSTADEGAU POBLOGAETH AC AELWYDYDD

Amcangyfrifon poblogaeth (2022)

Poblogaeth	Llangyfelach		Abertawe
	Cyfanswm	%	%
Oed: 0-4	112	4.0	4.7
5-15	306	11.1	12.4
16-24	263	9.5	12.9
25-44	698	25.2	24.6
45-64	912	33.0	24.8
65-74	297	10.7	10.5
75+	179	6.5	10.1
Cyfanswm	2,767	100	100
Benyw	1,393	50.3	50.5
Gwyw	1,374	49.7	49.5



Ffynhonnell: Amcangyfrifon Poblogaeth Ardaloedd Bychain (canol 2022), SYG.

Sylwer: Mae ystadegau ward yn perthyn i Ardaloedd Cynnyrch (ACau) y Cyfrifiad a ddangosir ar y map cyfagos.

Crynodeb

- Y 4ydd boblogaeth ward leiaf yn Abertawe, a'r 2il dwysedd poblogaeth isaf (2022).
- Cyfran gymharol uchel o bobl rhwng 45 a 64 oed.
- Cyfrannau ychydig yn is o bobl dan 24 oed.
- Cyfrannau uwch o bobl a aned yn y DU, sy'n gallu siarad Cymraeg ac mewn iechyd da.
- Canran fwy o aelwydydd cwpl.
- Cyfran uwch o aelwydydd mewn cartrefi ar wahân ac yn berchen ar ddeiliadaeth.
- Cyfran uwch o oedolion sy'n weithgar yn economaidd – gweithwyr a'r hunangyflogedig.

Nodweddion poblogaeth

Pobl:	Llangyfelach	%	Abertawe %
a aned yn y DU	2,568	96.1	90.6
a aned y tu allan i'r DU	105	3.9	9.4
mewn grŵp ethnig heb fod yn wyn	88	3.3	8.6
sy'n gallu siarad Cymraeg (3+ oed)	433	16.6	11.2
mewn iechyd da	2,243	83.9	78.7
sy'n anabl o dan y Ddeddf Cydraddoldeb	437	16.4	22.4
â chymwysterau Lefel 4+ (16+ oed)	815	35.8	32.8
heb gymwysterau (16+ oed)	283	12.4	18.9

Ffynhonnell: Cyfrifiad 2021, SYG (Tablau TS004, TS021, TS033, TS037, TS038, TS067).

Cyfansoddiad aelwydydd

	Llangyfelach	%	Abertawe %
Cyfanswm aelwydydd / (Maint cyfartalog aelwyd)	1,152	(2.31)	(2.22)
Cyfansoddiad: Un person: 66+ oed	133	11.5	14.5
Arall	206	17.9	19.9
Aelwyd teulu sengl Pob un yn 66+ oed	109	9.5	9.5
Pâr priod neu mewn partneriaeth sifil	427	37.1	26.8
Teulu pâr sy'n cyd-fyw	125	10.9	10.4
Teulu unig riant	100	8.7	12.6
Aelwyd teulu sengl arall	0	0.0	0.7
Mathau eraill o aelwydydd	52	4.5	5.6

Ffynhonnell: Cyfrifiad 2021, SYG (Tabl TS003).

TAI: Math a deiliadaeth

Math o lety	Llangyfelach	%	Abertawe %
Ar Wahân	569	49.3	24.0
Pâr	423	36.6	34.5
Teras (gan gynnwys pen teras)	145	12.6	25.4
Fflat neu fflat ddeulawr	18	1.6	15.9
Carafân neu gartref teithiol/dros dro arall	0	0.0	0.2

Daliadaeth	Llangyfelach	%	Abertawe %
Aelwydydd: Wedi'i berchnogi: Yn llwyr	477	41.3	35.4
Wedi'i berchnogi gyda morgais neu fenthyciad	464	40.2	26.9
Aelwydydd: Wedi'u rhentu: Rhentu cymdeithasol; gan y cyngor	29	2.5	11.7
Rhentu cymdeithasol; Arall (gan gynnwys Cymdeithasau Tai)	27	2.3	7.4
Rhentu preifat	151	13.1	18.0
Arall (gan gynnwys perchnogaeth a rennir, byw yn ddi-rent)	6	0.5	0.6

Ffynhonnell: Cyfrifiad 2021, SYG (Tablau TS044, TS054).

GWEITHGARWCH ECONOMAIDD

Pobl 16 oed ac yn hŷn:	Llangyfelach	%	Abertawe %
Yn economaidd weithgar	1,523	67.0	54.3
Gweithwyr: Rhan-amser ac amser llawn	1,268	55.8	42.2
Hunangyflogedig	163	7.2	6.4
Di-waith	34	1.5	2.5
Myfyriwr sy'n economaidd weithgar	58	2.6	3.3
Economaidd anweithgar	751	33.0	45.7
Wedi ymddeol	493	21.7	23.9
Myfyriwr	93	4.1	8.4
Gofalu am y cartref neu deulu	44	1.9	4.2
Sâl neu anabl yn y tymor hir	74	3.3	6.3
Arall	47	2.1	2.9

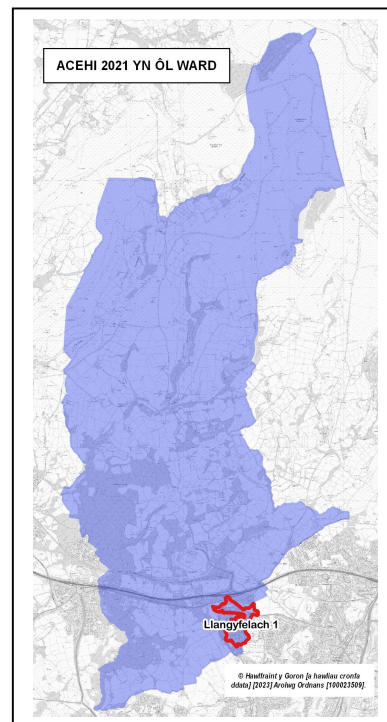
Ffynhonnell: Cyfrifiad 2021, SYG (Tabl TS066)

MYNEGAI AMDDIFAEDED LLUOSOG CYMRU (MALIC)

- MALIC 2019 yn seiliedig ar ddaearyddiaeth Ardal Cynnyrch Ehangach Haen Is (ACEHI) 2011 - yn y proffil hwn, mae'r ardal yn cynnwys un ACEHI.
- Nid oes yr un ACEHI mewn safle uchel mewn perthynas â'r mynegai cyffredinol neu unrhyw un o'r parthau.

Mynegai uchaf a safleoedd parthau (Cymru):

- Llangyfelach 1 – Mynediad at Wasanaethau (7fed degradd).



ACEHI	Mynegai cyffredinol		Parthau: Incwm		Cyflogaeth		Iechyd		Addysg		Mynediad at Wasanaethau		Tai		Diogelwch Cymunedol		Amgylchedd Ffisegol	
Lla 1	119	1749	126	1721	110	1466	107	1436	113	1637	90	1314	140	1813	141	1819	91	1364

Ffynhonnell: MALIC 2019 (cyhoeddwyd Tachwedd 2019), Llywodraeth Cymru.
Sylwer: ACEHlau safleoedd 1-148 (Abertawe), 1-1909 (Cymru).

Sylwer: Bydd y cynnwys yn y proffil hwn yn cael ei ddatblygu wrth i ragor o ddata wardiau ddod ar gael.

Mae'r defnydd o ddata arolwg Ordans yn y ddogfen hon yn destun amodau a thelerau – www.abertawe.gov.uk/trwyddedod

Arweinydd Tîm Gwybodaeth, Ymchwil a GIS – Cyngor Abertawe, Mehefin 2024. www.abertawe.gov.uk/proffiliauardiau