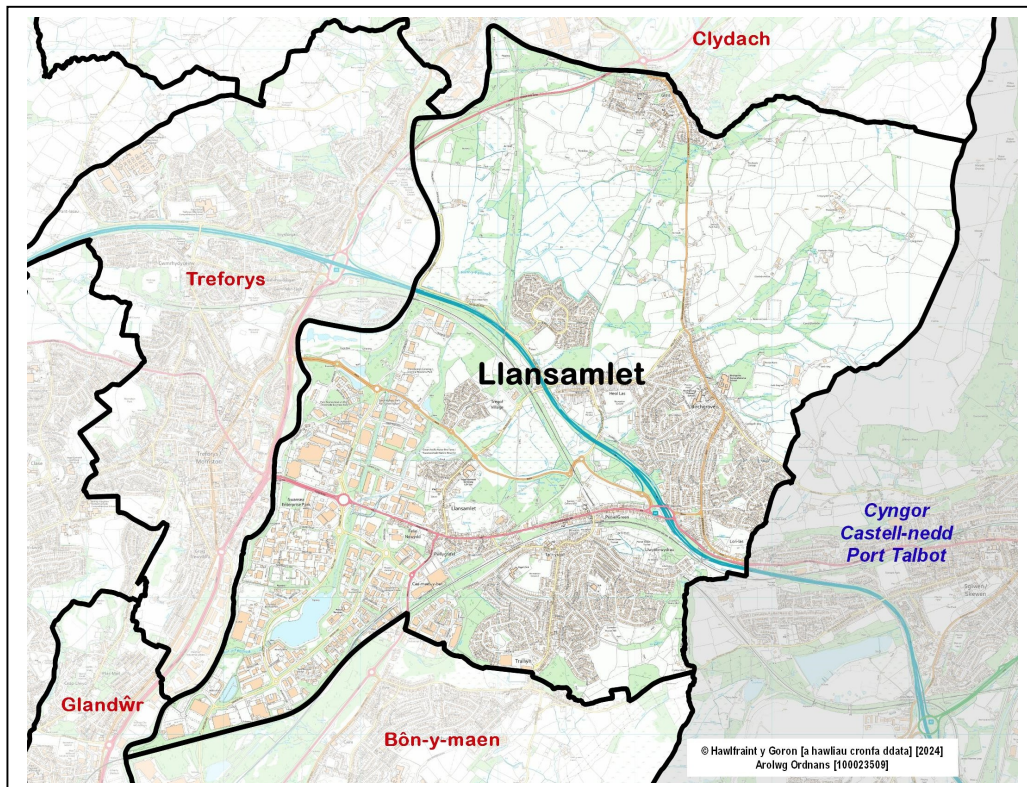
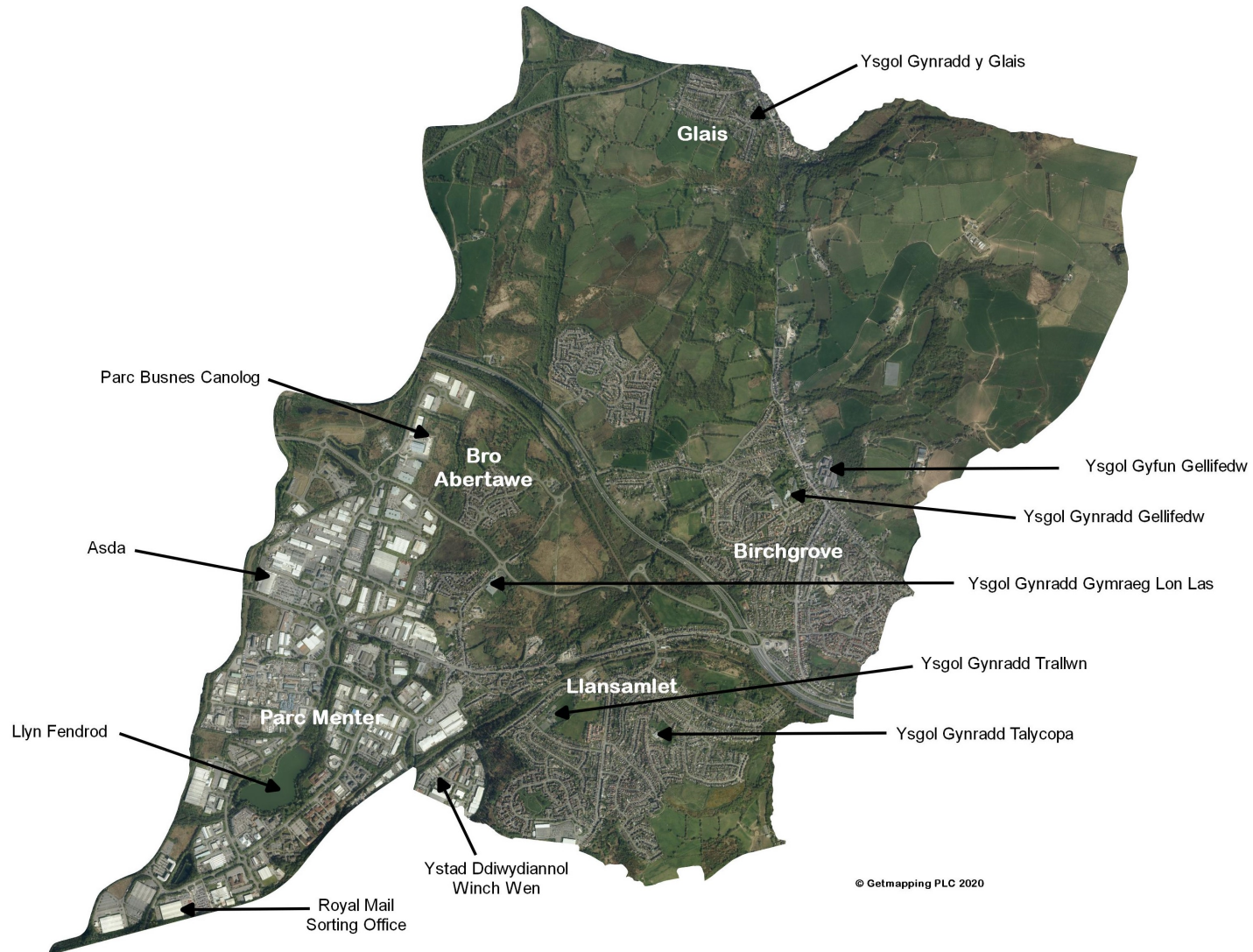


**Cynghorwyr (Pleidlais etholiadol, Mai 2022):** Ryland Doyle (Labour – 2,233); Penny Matthews (Labour – 2,110); Matthew Jones (Labour – 1,924); Alyson Pugh (Labour – 1,862). *Y ganran a bleidleisiodd = 28%. Etholwyr: 11,390.*



- **Lleolaid:** Tua 6.5 cilomedr i'r gogledd-ddwyrain o'r ddinas, ac yn cynnwys ardaloedd Glais, y Trallwn, Gellifedw a Llansamlet, a'r Parc Menter/Bro Tawe.
- **Wardiau cyfagos (Abertawe):** Bôn-y-maen, Glandŵr, Treforys, Clydach.
- **Adolygiad o ward etholiadol 2022:** Dim newid.
- **Ardaloedd Etholaethol:** Dwyrain Abertawe (**Senedd Cymru a Senedd y DU hyd at fis Gorffennaf 2024**) / Castell-nedd a Dwyrain Abertawe (**Senedd y DU o fis Gorffennaf 2024**).
- **Ardal etholaeth (Llywodraeth Cymru / Senedd y DU):** Dwyrain Abertawe.
- **Poblogaeth (Amcangyfrif Swyddfa Ystadegau Gwladol wedi'i dalgrynnu, canol 2022):** 14,900.
- **Ardal:** 16.2 km<sup>2</sup>. **Dwysedd poblogaeth:** 917 pobl fesul km<sup>2</sup> (SYG, 2022).
- **Gweithwyr (ward flaenorol, amcangyfrif y gweithle SYG, 2023):** 17,000. Prif gyflogwyr: Royal Mail, DVLA, Land Registry, NHS Direct, Virgin Media, busnesau'r Parc Menter a Bro Tawe, Asda, Tesco, Cyngor Abertawe (ysgolian).

**Nodweddion, cyfleusterau ac ardaloedd lleol ward:**



## YNGHYLCH Y WARD

Mae anheddiad Llansamlet yn dyddio'n ôl i'r 1700au. Erbyn canol y 19eg ganrif, roedd pyllau glo yn Llansamlet yn allforio 70,000 tonnelli o lo'r flwyddyn. Dilynwyd hyn gan nifer o weithfeydd mwyndoddi copr a sinc, a oroesodd ymhell i'r 20fed Ganrif. Gadawyd tirwedd llygredig iawn ar ôl o ganlyniad i natur a dwyster datblygiad diwydiannol yn Llansamlet.

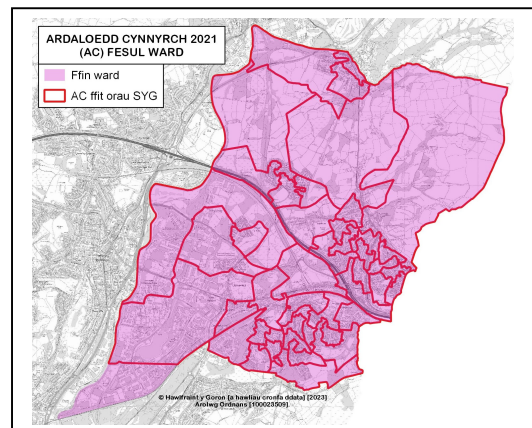
Mae ward Llansamlet yn cwmpasu ardaloedd masnachol y Parc Menter yn bennaf (fe'i dynodwyd ym 1981) a Bro Tawe yn ardaloedd gorllewinol a deheuol y ward, yn ogystal â chymunedau o boblogaeth niferus y Trallwn, Llansamlet a Thal-y-Copa yn y rhan ddeddwyreiniol a Gellifedw a'r Glais sy'n fwy gwledig i'r dwyrain a'r gogledd yn y drefn honno.

Disodlwyd tai gweithwyr yn yr ardaloedd hyn yn bennaf gan dai pâr ar ôl y rhyfel, gan gynnwys stad cyngor fawr yn y Trallwn. Adeiladwyd llawer o dai Gellifedw ar ôl y rhyfel, mewn stadau tai pâr yn bennaf, gydag ardaloedd hefyd wedi'u datblygu drwy gydol y 1990au ac yn fwy diweddar. Nodweddir Glais gan ddwysedd is, tai ar wahân yn gyffredinol.

## YSTADEGAU POBLOGAETH AC AELWYDYDD

### Amcangyfrifon poblogaeth (2022)

Poblogaeth	Llansamlet		Abertawe
	Cyfanswm	%	%
Oed: 0-4	770	5.2	4.7
5-15	2,195	14.8	12.3
16-24	1,386	9.3	13.1
25-44	4,170	28.0	24.7
45-64	3,855	25.9	24.8
65-74	1,472	9.9	10.5
75+	1,032	6.9	10.0
<b>Cyfanswm</b>	<b>14,880</b>	100	100
Benyw	7,602	51.1	50.5
Gwryw	7,278	48.9	49.5



Ffynhonnell: Amcangyfrifon Poblogaeth Ardaloedd Bychain (canol 2022), SYG. Cyhoeddwyd 25 Tachwedd 2024.

Sylwer: Mae ystadegau ward yn perthyn i Ardaloedd Cynnyrch (ACau) y Cyfrifiad a ddangosir ar y map cyfagos.

### Crynodeb

- Yr 4ydd boblogaeth ward leiaf yn Abertawe, ond y 13eg dwysedd poblogaeth isaf (2022).
- Cyfran gymharol uchel o bobl 0-15 oed a 25-44 oed
- Canrannau is o bobl 16-24 oed a 75+ oed.
- Cyfrannau uwch o bobl a aned yn y DU, sy'n gallu siarad Cymraeg ac mewn iechyd da.
- Canran fwy o aelwydydd un teulu/cwpl.
- Cyfrannau uwch o fathau o dai pâr a thai ar wahân, ac wedi'u perchnogi gyda morgais neu fenthyciad.
- Canran uwch o oedolion a gweithwyr preswyl sy'n weithgar yn economaidd.

## Nodweddion poblogaeth

Pobl:	Llansamlet	%	Abertawe %
a aned yn y DU	14,086	94.6	90.6
a aned y tu allan i'r DU	809	5.4	9.4
mewn grŵp ethnig heb fod yn wyn	580	3.9	8.6
sy'n gallu siarad Cymraeg (3+ oed)	1,916	13.3	11.2
mewn iechyd da	11,999	80.6	78.7
sy'n anabl o dan y Ddeddf Cydraddoldeb	2,936	19.7	22.4
â chymwysterau Lefel 4+ (16+ oed)	3,607	30.3	32.8
heb gymwysterau (16+ oed)	2,087	17.5	18.9

Ffynhonnell: Cyfrifiad 2021, SYG (Tablau TS004, TS021, TS033, TS037, TS038, TS067).

## Cyfansoddiad aelwydydd

	Llansamlet	%	Abertawe %
<b>Cyfanswm aelwydydd / (Maint cyfartalog aelwyd)</b>	<b>6,241</b>	<b>(2.37)</b>	<b>(2.22)</b>
<b>Cyfansoddiad: Un person: 66+ oed</b>	615	9.9	14.5
Arall	1,043	16.7	19.9
Aelwyd teulu sengl Pob un yn 66+ oed	544	8.7	9.5
Pâr priod neu mewn partneriaeth sifil	2,085	33.4	26.8
Teulu pâr sy'n cyd-fyw	859	13.8	10.4
Teulu unig riant	831	13.3	12.6
Aelwyd teulu sengl arall	14	0.2	0.7
Mathau eraill o aelwydydd	250	4.0	5.6

Ffynhonnell: Cyfrifiad 2021, SYG (Tabl TS003).

## TAI: Math a deiliadaeth

Math o lety	Llansamlet	%	Abertawe %
Ar Wahân	2,189	35.1	24.0
Pâr	2,657	42.6	34.5
Teras (gan gynnwys pen teras)	1,139	18.2	25.4
Fflat neu fflat ddeulawr	254	4.1	15.9
Carafán neu gartref teithiol/dros dro arall	3	0.0	0.2

Daliadaeth	Llansamlet	%	Abertawe %
<b>Aelwydydd: Wedi'i berchnogi: Yn llwyr</b>	2,053	32.9	35.4
Wedi'i berchnogi gyda morgais neu fenthyciad	2,334	37.4	26.9
<b>Aelwydydd: Wedi'u rhentu: Rhentu cymdeithasol; gan y cyngor</b>	478	7.7	11.7
Rhentu cymdeithasol; Arall (gan gynnwys Cymdeithasau Tai)	460	7.4	7.4
Rhentu preifat	897	14.4	18.0
Arall (gan gynnwys perchnogaeth a rennir, byw yn ddi-rent)	19	0.3	0.6

Ffynhonnell: Cyfrifiad 2021, SYG (Tablau TS044, TS054).

## GWEITHGARWCH ECONOMAIDD

Pobl 16 oed ac yn hŷn:	Llansamlet	%	Abertawe %
<b>Yn economaidd weithgar</b>	<b>7,734</b>	<b>64.9</b>	<b>54.3</b>
Gweithwyr: Rhan-amser ac amser llawn	6,423	53.9	42.2
Hunangyflogedig	801	6.7	6.4
Di-waith	239	2.0	2.5
Myfyriwr sy'n economaidd weithgar	271	2.3	3.3
<b>Economaidd anweithgar</b>	<b>4,187</b>	<b>35.1</b>	<b>45.7</b>
Wedi ymddeol	2,430	20.4	23.9
Myfyriwr	430	3.6	8.4
Gofalu am y cartref neu deulu	428	3.6	4.2
Sâl neu anabl yn y tymor hir	634	5.3	6.3
Arall	265	2.2	2.9

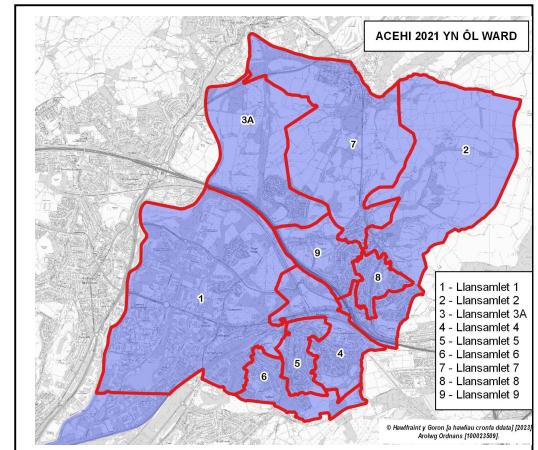
Ffynhonnell: Cyfrifiad 2021, SYG (Tabl TS066)

## MYNEGAI AMDDIFAEDEDD LLUOSOG CYMRU (MALIC)

- MALIC 2019 yn seiliedig ar ddaearyddiaeth Ardal Cynnyrch Ehangach Haen Is (ACEHI) 2011 - yn y proffil hwn, mae'r ardal yn cynnwys naw ACEHI.

Mynegai uchaf a safleoedd parthau (Cymru):

- Llansamlet 8 – Mynegai cyffredinol, Incwm, Cyflogaeth, Iechyd, Addysg (Degradd 1af).
- Llansamlet 1 – Diogelwch Cymunedol (Degradd 1af).
- Llansamlet 6 – Incwm, Iechyd (2il deigradd).
- Llansamlet 2 – Diogelwch Cymunedol; Llansamlet 7 – Amgylchedd Ffisegol (2il deigradd).



ACEHI	Mynegai cyffredinol		Parthau: Incwm		Cyflogaeth		Iechyd		Addysg		Mynediad at Wasanaethau		Tai		Diogelwch Cymunedol		Amgylchedd Ffisegol	
Lla 1	80	1118	81	1126	96	1235	76	949	94	1395	72	1091	70	1122	5	62	23	570
Lla 2	103	1547	101	1509	97	1243	99	1333	118	1690	133	1776	142	1823	18	199	40	827
Lla 3A	100	1533	109	1550	113	1474	101	1344	101	1450	45	774	72	1135	142	1834	13	473
Lla 4	93	1431	94	1336	77	952	79	973	86	1303	111	1562	110	1565	108	1463	59	1021
Lla 5	78	1091	85	1168	61	728	71	861	49	635	124	1665	105	1532	82	1120	44	859
Lla 6	36	386	24	208	40	482	23	216	33	447	51	863	77	1180	55	737	106	1508
Lla 7	111	1664	118	1612	122	1603	105	1371	110	1621	100	1430	132	1736	123	1669	4	279
Lla 8	17	179	19	174	18	128	18	176	15	152	30	613	75	1153	51	647	62	1118
Lla 9	100	1533	109	1550	113	1474	101	1344	101	1450	45	774	72	1135	142	1834	13	473

Ffynhonnell: MALIC 2019 (cyhoeddwyd Tachwedd 2019), Llywodraeth Cymru.  
Sylwer: ACEHlau safleoedd 1-148 (Abertawe), 1-1909 (Cymru).

**Sylwer:** y safleoedd ar gyfer ACEHlau 'Llansamlet 3A' a 'Llansamlet 9' yw safleoedd MALIC 2019 ar gyfer hen ACEHI 'Llansamlet 3'.

**Sylwer:** Bydd y cynnwys yn y proffil hwn yn cael ei ddatblygu wrth i ragor o ddata wardiau ddod ar gael.

Mae'r defnydd o ddata arolwg Ordans yn y ddogfen hon yn destun amodau a thelerau – [www.abertawe.gov.uk/trwyddedod](http://www.abertawe.gov.uk/trwyddedod)