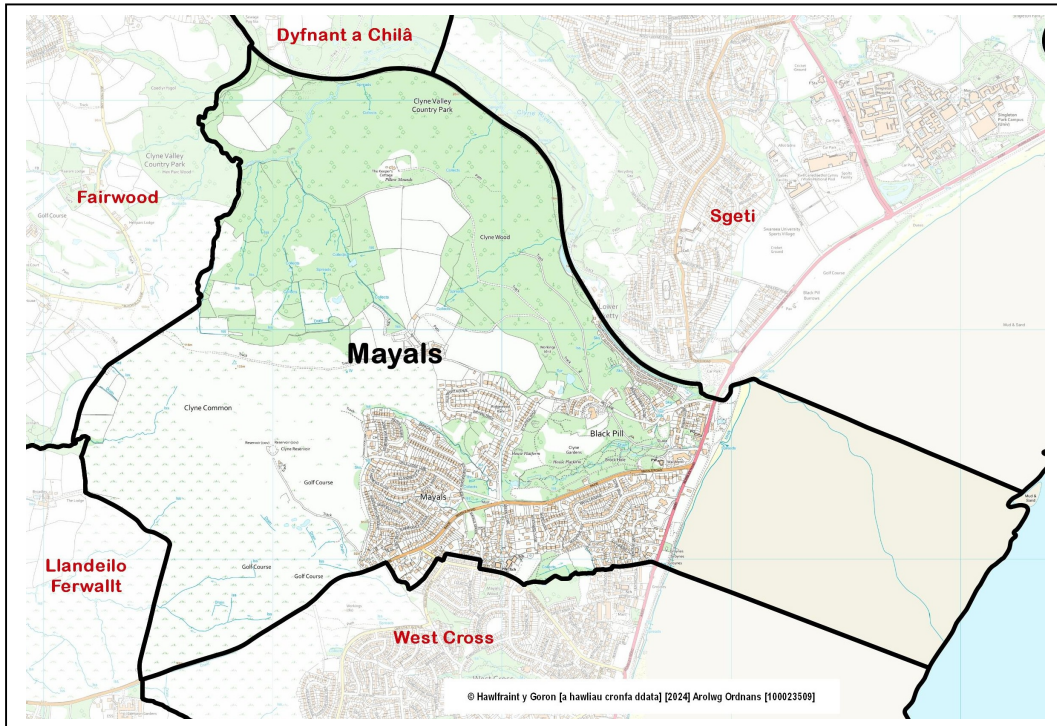


**Cynghorwyr (Pleidlais etholiadol, Mai 2022):** Chris Evans (Green Party – 457).  
*Y ganran a bleidleisiodd = 51%. Etholwyr: 2,214.*



- **Lleoliad:** Tua 6 chilomedr i'r gorllewin o ganol dinas Abertawe.
- **Wardiau cyfagos:** West Cross, Llandeilo Ferwallt, Fairwood, Dyfnant a Chilâ, Sgeti.
- **Adolygiad o ward etholiadol 2022:** Dim newid.
- **Ardaloedd Etholaethol:** Gorllewin Abertawe (Senedd Cymru a Senedd y DU hyd at fis Gorffennaf 2024) / Gŵyr (Senedd y DU o fis Gorffennaf 2024).
- **Poblogaeth** (Amcangyfrif Swyddfa Ystadegau Gwladol wedi'i dalgrynnu, canol 2022): 2,600.
- **Ardal:** 4.5 km<sup>2</sup>. **Dwysedd poblogaeth:** 577 pobl fesul km<sup>2</sup> (SYG, 2022).
- **Gweithwyr** (ward flaenorol, amcangyfrif y gweithle SYG, 2023): 300. Prif gyflogwyr: Cyngor Abertawe (ysgolion).

**Nodweddion, cyfleusterau ac ardaloedd lleol ward:**



## YNGHYLCH Y WARD

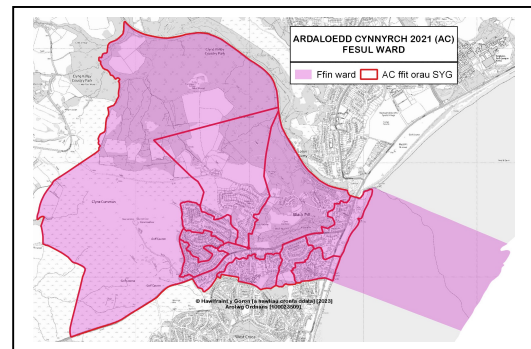
Lleolir ward Mayals ar ochr orllewinol Bae Abertawe, hanner ffordd rhwng Abertawe a'r Mwmbwls, ac mae'n cynnwys Dyffryn Clun a rhan o Ardal o Harddwch Naturiol Eithriadol (AoHNE) Gŵyr. Mae'r ardal hon wedi denu datblygiad cartrefi mawr ar wahân ers oes Fictoria ac mae'n parhau i fod yn un o'r ardaloedd tai mwyaf cefnog a phoblogaidd yn Abertawe.

Fodd bynnag, mae hefyd yn cynnwys safle bach parc preswyl Mill Gardens, bloc fflatiau achlysurol ac eiddo teras deulawr Fictoraidd cynnar ar Mumbles Road. Datblygwyd y rhan fwyaf o stoc tai'r ardal rhwng y 1950au a'r 1970au.

## YSTADEGAU POBLOGAETH AC AELWYDYDD

### Amcangyfrifon poblogaeth (2022)

Poblogaeth	Mayals		Abertawe
	Cyfanswm	%	%
Oed: 0-4	94	3.6	4.7
5-15	292	11.2	12.3
16-24	190	7.3	13.1
25-44	412	15.8	24.7
45-64	728	27.9	24.8
65-74	388	14.9	10.5
75+	501	19.2	10.0
<b>Cyfanswm</b>	<b>2,605</b>	100	100
Benyw	1,376	52.8	50.5
Gwryw	1,229	47.2	49.5



Ffynhonnell: Amcangyfrifon Poblogaeth Ardaloedd Bychain (canol 2022), SYG. Cyhoeddwyd 25 Tachwedd 2024.

Sylwer: Mae ystadegau ward yn perthyn i Ardaloedd Cynnyrch (ACau) y Cyfrifiad a ddangosir ar y map cyfagos.

### Crynodeb

- Yr 2il boblogaeth ward leiaf yn Abertawe, a'r 10fed dwysedd poblogaeth isaf (2022).
- Cyfran gymharol uchel o bobl dros 45 oed, yn enwedig y rheini sy'n 65+ oed.
- Cyfrannau is o blant ifanc (0-4 oed) a phobl 16-44 oed.
- Cyfrannau uwch (na chyfartaledd Abertawe) â chymwysterau lefel uwch, mewn ieuchyd da, ac yn gallu siarad Cymraeg.
- Canran uwch o aelwydydd parau hŷn a phriod neu mewn partneriaeth sifil.
- Cyfrannau uwch o dai ar wahân a thai a berchnogir yn llwyr.
- Cyfran uwch na'r cyfartaledd o oedolion sy'n economaidd anweithgar, yn enwedig y rheini sydd wedi ymddeol, a'r hunangyflogedig.

## Nodweddion poblogaeth

Pobl:	Mayals	%	Abertawe %
a aned yn y DU	2,355	91.8	90.6
a aned y tu allan i'r DU	211	8.2	9.4
mewn grŵp ethnig heb fod yn wyn	195	7.6	8.6
sy'n gallu siarad Cymraeg (3+ oed)	312	12.4	11.2
mewn iechyd da	2,169	84.6	78.7
sy'n anabl o dan y Ddeddf Cydraddoldeb	387	15.1	22.4
â chymwysterau Lefel 4+ (16+ oed)	1,194	54.8	32.8
heb gymwysterau (16+ oed)	204	9.4	18.9

Ffynhonnell: Cyfrifiad 2021, SYG (Tablau TS004, TS021, TS033, TS037, TS038, TS067).

## Cyfansoddiad aelwydydd

	Mayals	%	Abertawe %
<b>Cyfanswm aelwydydd / (Maint cyfartalog aelwyd)</b>	<b>1,184</b>	<b>(2.17)</b>	<b>(2.22)</b>
<b>Cyfansoddiad: Un person: 66+ oed</b>	273	23.1	14.5
Arall	112	9.5	19.9
Aelwyd teulu sengl Pob un yn 66+ oed	214	18.1	9.5
Pâr priod neu mewn partneriaeth sifil	422	35.6	26.8
Teulu pâr sy'n cyd-fyw	72	6.1	10.4
Teulu unig riant	60	5.1	12.6
Aelwyd teulu sengl arall	1	0.1	0.7
Mathau eraill o aelwydydd	30	2.5	5.6

Ffynhonnell: Cyfrifiad 2021, SYG (Tabl TS003).

## TAI: Math a deiliadaeth

Math o lety	Mayals	%	Abertawe %
Ar Wahân	563	47.6	24.0
Pâr	339	28.7	34.5
Teras (gan gynnwys pen teras)	62	5.2	25.4
Fflat neu fflat ddeulawr	185	15.7	15.9
Carafán neu gartref teithiol/dros dro arall	33	2.8	0.2

Daliadaeth	Mayals	%	Abertawe %
<b>Aelwydydd: Wedi'i berchnogi: Yn llwyr</b>	690	58.3	35.4
Wedi'i berchnogi gyda morgais neu fenthyciad	345	29.2	26.9
<b>Aelwydydd: Wedi'u rhentu: Rhentu cymdeithasol; gan y cyngor</b>	6	0.5	11.7
Rhentu cymdeithasol; Arall (gan gynnwys Cymdeithasau Tai)	35	3.0	7.4
Rhentu preifat	95	8.0	18.0
Arall (gan gynnwys perchnogaeth a rennir, byw yn ddi-rent)	12	1.0	0.6

Ffynhonnell: Cyfrifiad 2021, SYG (Tablau TS044, TS054).

## GWEITHGARWCH ECONOMAIDD

Pobl 16 oed ac yn hŷn:	Mayals	%	Abertawe %
<b>Yn economaidd weithgar</b>	<b>1,082</b>	<b>49.7</b>	<b>54.3</b>
Gweithwyr: Rhan-amser ac amser llawn	804	36.9	42.2
Hunangyflogedig	225	10.3	6.4
Di-waith	19	0.9	2.5
Myfyriwr sy'n economaidd weithgar	34	1.6	3.3
<b>Economaidd anweithgar</b>	<b>1,097</b>	<b>50.3</b>	<b>45.7</b>
Wedi ymddeol	878	40.3	23.9
Myfyriwr	94	4.3	8.4
Gofalu am y cartref neu deulu	56	2.6	4.2
Sâl neu anabl yn y tymor hir	31	1.4	6.3
Arall	38	1.7	2.9

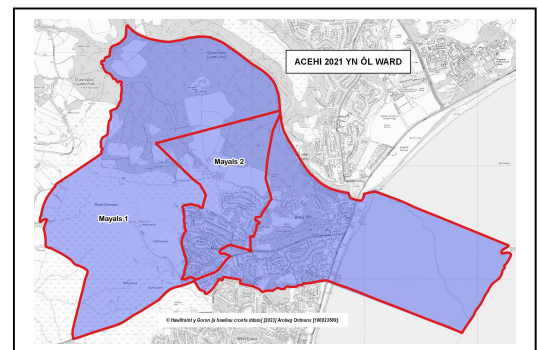
Ffynhonnell: Cyfrifiad 2021, SYG (Tabl TS066)

## MYNEGAI AMDDIFAEDED LLUOSOG CYMRU (MALIC)

- MALIC 2019 yn seiliedig ar ddaearyddiaeth Ardal Cynnyrch Ehangach Haen Is (ACEHI) 2011 - yn y proffil hwn, mae'r ardal yn cynnwys dwy ACEHI.
- Nid oes yr un ACEHI mewn safle uchel mewn perthynas â'r mynegai cyffredinol neu unrhyw un o'r parthau.

Mynegai uchaf a safleoedd parthau (Cymru):

- Mayals 1 – Amgylchedd Ffisegol (5ed degradd).



ACEHI	Mynegai cyffredinol		Parthau: Incwm		Cyflogaeth		Iechyd		Addysg		Mynediad at Wasanaethau		Tai		Diogelwch Cymunedol		Amgylchedd Ffisegol	
May 1	140	1858	129	1748	143	1833	141	1849	138	1828	86	1281	144	1843	119	1641	53	943
May 2	148	1906	147	1879	146	1877	148	1891	143	1859	102	1461	148	1876	146	1883	134	1735

Ffynhonnell: MALIC 2019 (cyhoeddwyd Tachwedd 2019), Llywodraeth Cymru.  
Sylwer: ACEHlau safleoedd 1-148 (Abertawe), 1-1909 (Cymru).

**Sylwer:** Bydd y cynnwys yn y proffil hwn yn cael ei ddatblygu wrth i ragor o ddata wardiau ddod ar gael.

Mae'r defnydd o ddata arolwg Ordans yn y ddogfen hon yn destun amodau a thelerau – [www.abertawe.gov.uk/trwyddedod](http://www.abertawe.gov.uk/trwyddedod)