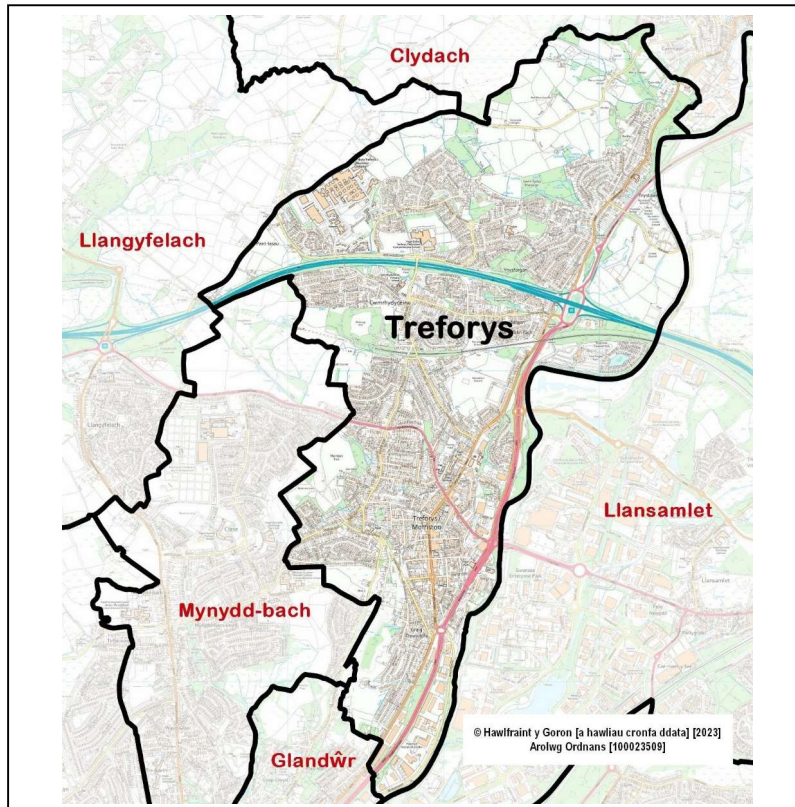
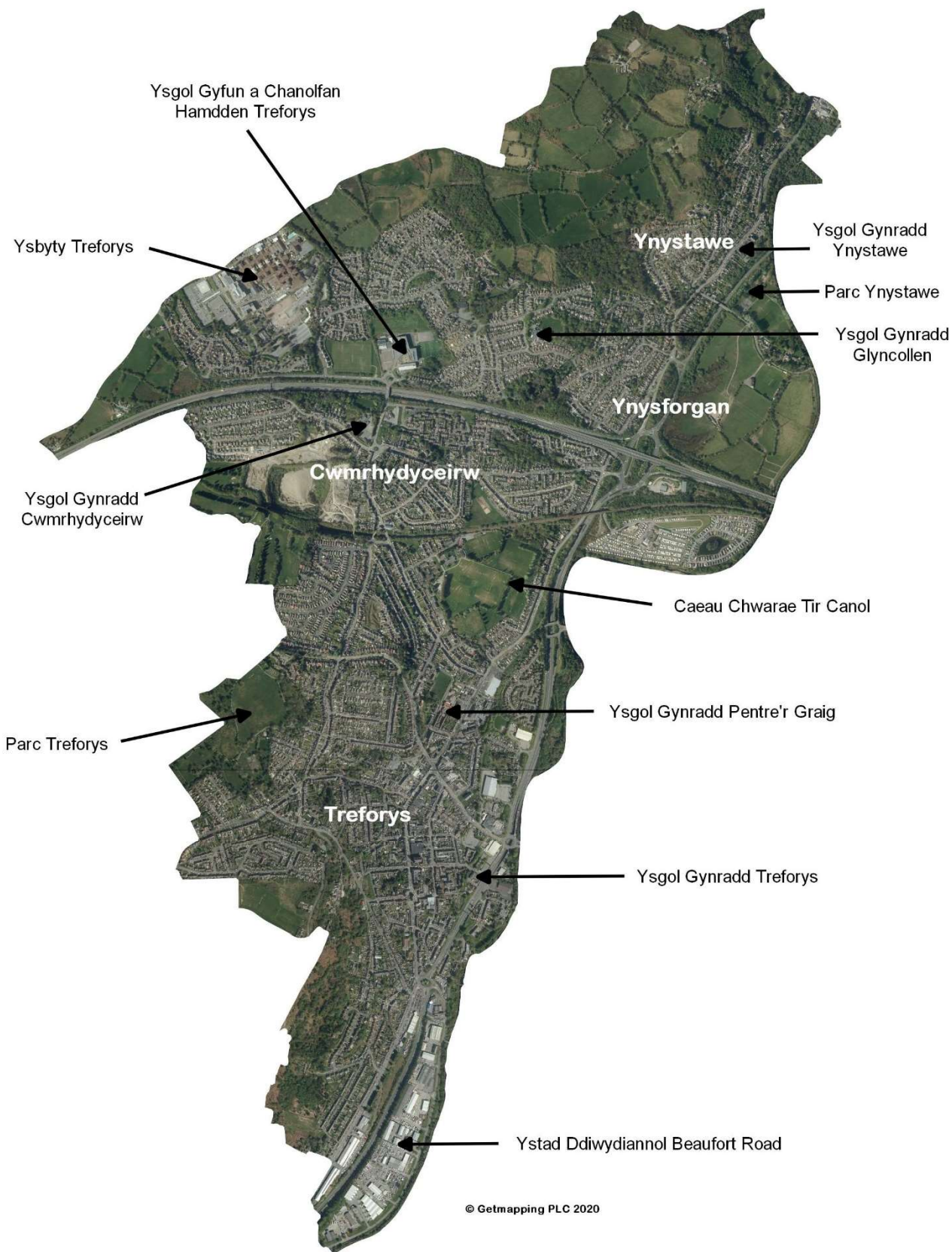


Cynghorwyr (Pleidlais etholiadol, Mai 2022): Rob Stewart (Labour – 2,434); Ceri Evans (Labour – 2,396); Robert Francis-Davies (Labour – 2,111); Andrea Lewis (Labour – 2,051); Yvonne Jardine (Labour – 2,025). *Y ganran a bleidleisiodd = 34%. Etholwyr: 11,991.*



- **Lleoliad:** I'r gorllewin o afon Tawe a Pharc Menter Abertawe, tua 4 cilomedr i'r gogledd-ddwyrain o'r ddinas. Rhennir y ward gan draffordd yr M4, y gellir ei chyrraedd drwy Gyffordd 45. Mae'n cynnwys ardaloedd Cwmrhydyceirw, Treforys ac Ynystawe.
- **Wardiau cyfagos:** Clydach, Llansamlet, Glandŵr, Mynydd-bach, Llangyfelach.
- **Adolygiad o ward etholiadol 2022:** Dim newid.
- **Ardaloedd Etholaethol:** Dwyrain Abertawe (Senedd Cymru a Senedd y DU hyd at fis Gorffennaf 2024) / Gorllewin Abertawe (Senedd y DU o fis Gorffennaf 2024).
- **Poblogaeth (Amcangyfrif Swyddfa Ystadegau Gwladol wedi'i dalgrynnu, canol 2022):** 16,100.
- **Ardal:** 7.0 km². **Dwysedd poblogaeth:** 2,300 pobl fesul km² (ONS, 2022).
- **Gweithwyr (ward flaenorol, amcangyfrif y gweithle SYG, 2023):** 9,000. Prif gyflogaeth: Ysbyty Treforys (Swansea Bay University Health Board), Mid & West Wales Fire & Rescue Service, canolfan siopa ardal, deiliaid Ystad Ddiwydiannol Beaufort Road, Cyngor Abertawe (ysgolion).

Nodweddion, cyfleusterau ac ardaloedd lleol ward:



YNGHYLCH Y WARD

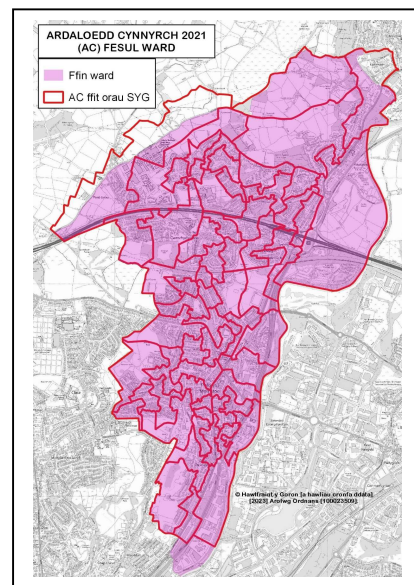
Er bod Treforys yn cael ei ystyried yn gyffredinol yn dref ar wahân o fewn Abertawe, mae hefyd i bob pwrpas yn faestref i'r ddinas. Mae canol tref Treforys wedi'i ganoli o amgylch Woodfield Street, stryd siopa brysur sy'n rhedeg o'r gogledd i'r de.

O ran datblygiad tai, gellir rhannu ward Treforys yn dair ardal wahanol: yr ardal breswyl o amgylch y ganolfan ardal, sy'n cynnwys ardal leol Treforys ac sy'n cynnwys cyfran uchel o dai teras o ddechrau'r 19eg ganrif a adeiladwyd yn bennaf i gartrefu gweithwyr o ddiwydiannau cyfagos; ardaloedd lleol ymhellach i'r gogledd o amgylch yr M4 (Cwmrhydyceirw, Pantlasau, Gwernfadog ac Ynysforgan), tai pâr preifat yn bennaf a godwyd ar ôl y rhyfel; ac ardal leol Ynystawe i'r gogledd-ddwyrain o'r ward, sy'n cynnwys anheddau ar wahân a phâr traddodiadol yn bennaf ar hyd Clydach Road a'r llethrau cyfagos, yr adeiladwyd llawer ohonynt yn wreiddiol yn ystod y 19eg ganrif.

YSTADEGAU POBLOGAETH AC AELWYDYDD

Amcangyfrifon poblogaeth (2022)

Poblogaeth	Treforys		Abertawe
	Cyfanswm	%	%
Oed: 0-4	722	4.5	4.7
5-15	1,919	11.9	12.3
16-24	1,475	9.1	13.1
25-44	4,168	25.9	24.7
45-64	4,342	26.9	24.8
65-74	1,805	11.2	10.5
75+	1,691	10.5	10.0
Cyfanswm	16,122	100	100
Benyw	8,224	51.0	50.5
Gwryw	7,898	49.0	49.5



Ffynhonnell: Amcangyfrifon Poblogaeth Ardaloedd Bychain (canol 2022), SYG. Cyhoeddwyd 25 Tachwedd 2024.
Sylwer: Mae ystadegau ward yn perthyn i Ardaloedd Cynnyrch (ACau) y Cyfrifiad a ddangosir ar y map cyfagos.

Crynodeb

- Y boblogaeth ward uchaf yn Abertawe, a'r 9fed dwysedd poblogaeth uchaf (2022).
- Canran is o bobl 16-24 oed.
- Cyfran ychydig yn uwch o bobl 45+ oed.
- Nodweddion poblogaeth yn gyffredinol agos at gyfartaleddau Abertawe.
- Canrannau ychydig yn uwch o eiddo pâr a theras, a deiliadaeth tai a berchnogir.
- Mae categorïau gweithgarwch economaidd hefyd yn agos i gyfartaleddau Abertawe, gyda chanrannau ychydig yn uwch o bobl sy'n economaidd weithgar a gweithwyr.

Nodweddion poblogaeth

Pobl:	Treforys	%	Abertawe %
a aned yn y DU	14,572	90.9	90.6
a aned y tu allan i'r DU	1,454	9.1	9.4
mewn grŵp ethnig heb fod yn wyn	1,255	7.8	8.6
sy'n gallu siarad Cymraeg (3+ oed)	1,709	10.9	11.2
mewn iechyd da	12,382	77.3	78.7
sy'n anabl o dan y Ddeddf Cydraddoldeb	3,840	24.0	22.4
â chymwysterau Lefel 4+ (16+ oed)	3,679	27.5	32.8
heb gymwysterau (16+ oed)	2,818	21.1	18.9

Ffynhonnell: Cyfrifiad 2021, SYG (Tablau TS004, TS021, TS033, TS037, TS038, TS067).

Cyfansoddiad aelwydydd

	Treforys	%	Abertawe %
Cyfanswm aelwydydd / (Maint cyfartalog aelwyd)	7,232	(2.19)	(2.22)
Cyfansoddiad: Un person: 66+ oed	1,029	14.2	14.5
Arall	1,436	19.9	19.9
Aelwyd teulu sengl Pob un yn 66+ oed	694	9.6	9.5
Pâr priod neu mewn partneriaeth sifil	1,967	27.2	26.8
Teulu pâr sy'n cyd-fyw	764	10.6	10.4
Teulu unig riant	974	13.5	12.6
Aelwyd teulu sengl arall	43	0.6	0.7
Mathau eraill o aelwydydd	325	4.5	5.6

Ffynhonnell: Cyfrifiad 2021, SYG (Tabl TS003).

TAI: Math a deiliodaeth

Math o lety	Treforys	%	Abertawe %
Ar Wahân	1,539	21.3	24.0
Pâr	2,671	36.9	34.5
Teras (gan gynnwys pen teras)	2,286	31.6	25.4
Fflat neu fflat ddeulawr	729	10.1	15.9
Carafân neu gartref teithiol/dros dro arall	4	0.1	0.2

Daliadaeth	Treforys	%	Abertawe %
Aelwydydd: Wedi'i berchnogi: Yn llwyr	2,718	37.6	35.4
Wedi'i berchnogi gyda morgais neu fenthyciad	2,025	28.0	26.9
Aelwydydd: Wedi'u rhentu: Rhentu cymdeithasol; gan y cyngor	757	10.5	11.7
Rhentu cymdeithasol; Arall (gan gynnwys Cymdeithasau Tai)	445	6.1	7.4
Rhentu preifat	1,251	17.3	18.0
Arall (gan gynnwys perchnogaeth a rennir, byw yn ddi-rent)	40	0.6	0.6

Ffynhonnell: Cyfrifiad 2021, SYG (Tablau TS044, TS054).

GWEITHGARWCH ECONOMAIDD

Pobl 16 oed ac yn hŷn:	Treforys	%	Abertawe %
Yn economaidd weithgar	7,532	56.4	54.3
Gweithwyr: Rhan-amser ac amser llawn	6,262	46.9	42.2
Hunangyflogedig	659	4.9	6.4
Di-waith	353	2.6	2.5
Myfyriwr sy'n economaidd weithgar	258	1.9	3.3
Economaidd anweithgar	5,826	43.6	45.7
Wedi ymddeol	3,246	24.3	23.9
Myfyriwr	551	4.1	8.4
Gofalu am y cartref neu deulu	580	4.3	4.2
Sâl neu anabl yn y tymor hir	987	7.4	6.3
Arall	462	3.5	2.9

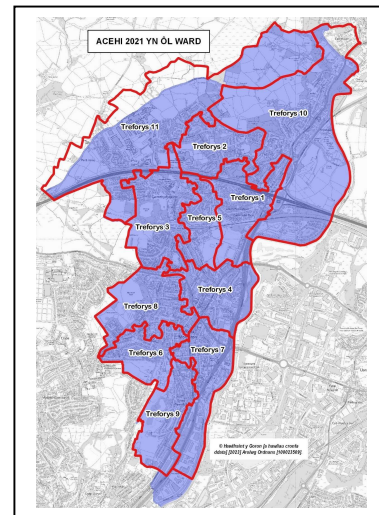
Ffynhonnell: Cyfrifiad 2021, SYG (Tabl TS066)

MYNEGAI AMDDIFAEDD LLUOSOG CYMRU (MALIC)

- MALIC 2019 yn seiliedig ar ddaearyddiaeth Ardal Cynnyrch Ehangach Haen Is (ACEHI) 2011 - yn y proffil hwn, mae'r ardal yn cynnwys unarddeg ACEHI.

Mynegai uchaf a safleoedd parthau (Cymru):

- Treforys 5 – Mynegai cyffredinol, Incwm, Cyflogaeth, Iechyd (Degradd 1af), Addysg, Diogelwch Cymunedol (2il degradd).
- Treforys 7 – Mynegai cyffredinol, Incwm, Cyflogaeth, Diogelwch Cymunedol (Degradd 1af), Iechyd, Tai (2il degradd).
- Treforys 9 – Iechyd (Degradd 1af), Mynegai cyffredinol, Incwm, Cyflogaeth, Addysg, Diogelwch Cymunedol, Tai (2il degradd).
- Treforys 6 – Mynegai cyffredinol, Cyflogaeth, Iechyd, Addysg, Diogelwch Cymunedol (2il degradd).



ACEHI	Mynegai cyffredinol		Parthau: Incwm		Cyflogaeth		Iechyd		Addysg		Mynediad at Wasanaethau		Tai		Diogelwch Cymunedol		Amgylchedd Ffisegol	
Tre 1	77	1088	70	889	76	949	81	1029	71	987	80	1222	64	1030	78	1080	15	499
Tre 2	108	1618	124	1685	103	1332	103	1360	92	1353	65	1019	96	1379	118	1638	69	1192
Tre 3	87	1271	86	1173	71	913	78	969	88	1314	113	1572	56	910	41	572	63	1142
Tre 4	52	686	60	720	49	624	45	557	55	697	98	1413	34	518	36	420	28	642
Tre 5	13	95	12	54	10	62	16	142	21	295	16	506	78	1186	26	315	39	816
Tre 6	29	309	41	406	26	280	24	249	23	316	69	1040	27	475	19	238	25	607
Tre 7	15	154	17	159	17	120	21	209	31	404	58	945	14	229	2	36	27	633
Tre 8	85	1250	89	1208	79	982	83	1041	85	1248	140	1852	43	705	42	574	21	549
Tre 9	19	205	30	273	24	271	14	137	19	246	38	691	18	258	20	249	48	909
Tre 10	104	1570	104	1530	94	1205	109	1442	95	1411	85	1273	91	1290	80	1099	61	1070
Tre 11	113	1677	111	1570	121	1599	104	1365	111	1625	70	1048	130	1725	96	1293	57	1017

Ffynhonnell: MALIC 2019 (cyhoeddwyd Tachwedd 2019), Llywodraeth Cymru.
Sylwer: ACEHlau safleoedd 1-148 (Abertawe), 1-1909 (Cymru).

Sylwer: Bydd y cynnwys yn y proffil hwn yn cael ei ddatblygu wrth i ragor o ddata wardiau ddod ar gael.

Mae'r defnydd o ddata arolwg Ordans yn y ddogfen hon yn destun amodau a thelerau – www.abertawe.gov.uk/trwyddedod