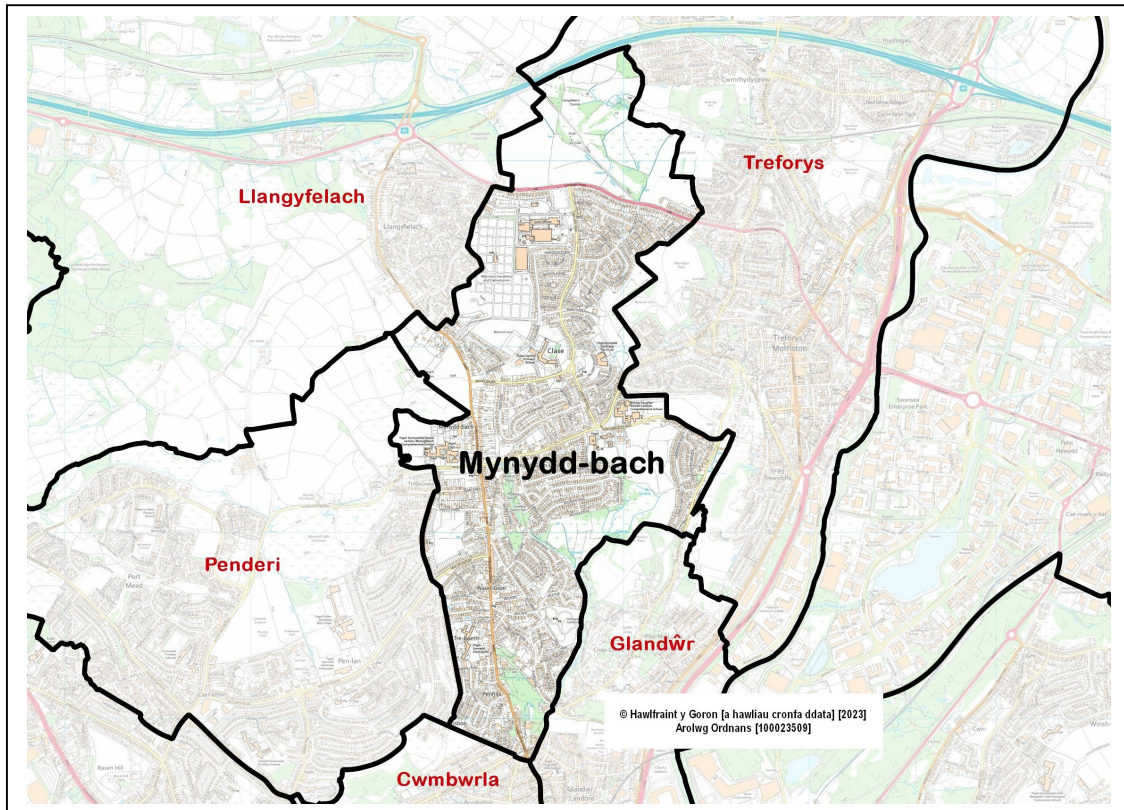


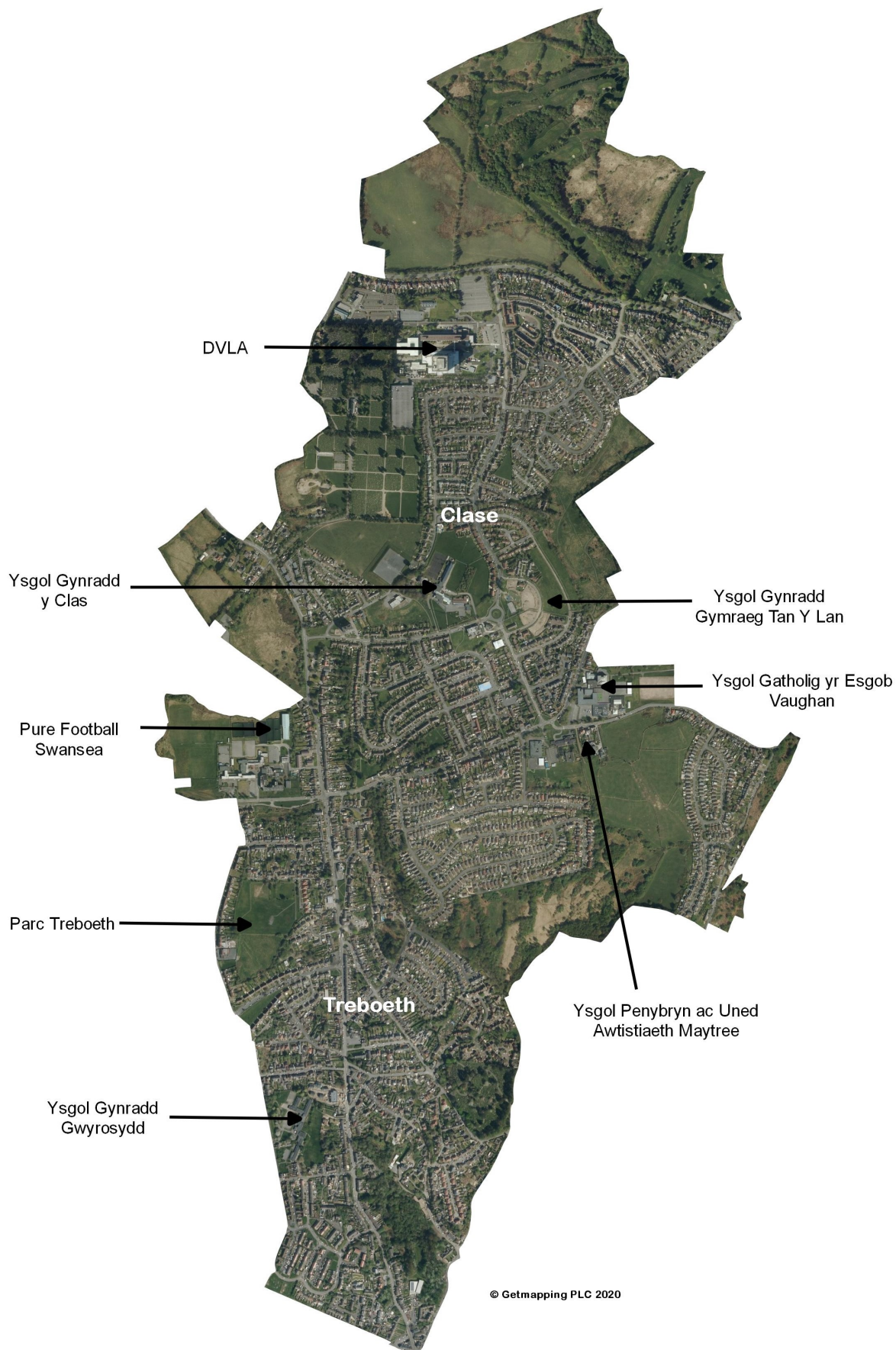
Arweinydd Tîm Gwybodaeth, Ymchwil a GIS (Uned Cyflwyno Strategol), **Gorffennaf 2023**

Cynghorwyr (Pleidlais etholiadol, Mai 2022): Mike Lewis (Labour – 1,485); Jess Pritchard (Labour – 1,389); Samuel Pritchard (Labour – 1,313). *Y ganran a bleidleisiodd = 31%.*
Etholwyr: 6,659.



- **Lleoliad:** Tua 5 cilomedr i'r gogledd o ganol dinas Abertawe.
- **Wardiau cyfagos:** Treforys, Glandŵr, Cwmbwrla, Penderi, Llangyfelach.
- **Adolygiad o ward etholiadol 2022:** Dim newid i ffin y ward.
- **Ardal etholaeth (Llywodraeth Cymru / Senedd y DU):** Dwyrain Abertawe.
- **Poblogaeth (Amcangyfrif Swyddfa Ystadegau Gwladol wedi'i dalgrynnu, Cyfrifiad 2021):** 8,900.
- **Ardal:** 3.6 km². **Dwysedd poblogaeth:** 2,514 pobl fesul km² (ONS, 2021).
- **Cyflogaeth (ward flaenorol, amcangyfrif y gweithle SYG, 2021):** 6,000. Prif gyflogwyr: Driver and Vehicle Licensing Agency (DVLA), Cyngor Abertawe (ysgolion).

Nodweddion, cyfleusterau ac ardaloedd lleol ward:



YNGHYLCH Y WARD

Ward gyda stoc tai amrywiol y gellir ei holrhain yn ôl, yn ei hanner deheuol, i gloddio glo a'r cyfnod Fictoraidd cynnar. Mae terasau gweithwyr yn dal i fodoli o amgylch Treboeth, ynghyd â phresenoldeb datblygiad strimyn cynnar ar hyd y ddwy ochr i Llangyfelach Road.

Ar ddechrau'r 1900au ehangwyd tai yn rhan ogleddol y ward ac adeiladwyd stad gyngor fawr yn y Clâs yn y 1950au. Ers hynny bu patrwm cyson o ehangu a mewnlenni yn yr ardal dosbarth gweithiol draddodiadol hon o'r ddinas.

Arweiniodd agor y DVLA ar ddechrau'r 1970au ar ben gogleddol y ward at gynnydd yn y galw am dai ac mewn prisiau yn ei gyffiniau. Y prif ardaloedd yn y ward yw Treboeth, Mynydd Garnlwyd a'r Clâs, sydd gyda'i gilydd yn cynnwys ystod eang o fathau o eiddo.

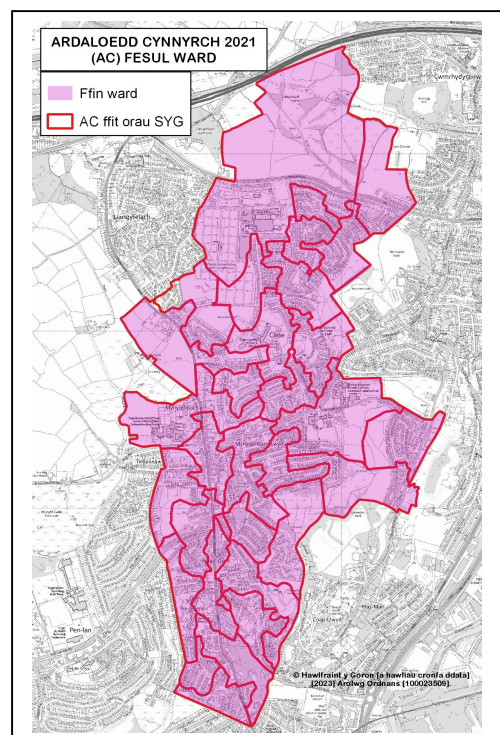
YSTADEGAU POBLOGAETH AC AELWYDYDD

Amcangyfrifon poblogaeth (Cyfrifiad 2021)

Poblogaeth	Mynydd-bach		Abertawe %
	Cyfanswm	%	
Oed: 0-4	491	5.5	4.8
5-15	1,138	12.7	12.2
16-24	765	8.6	13.0
25-44	2,113	23.6	24.2
45-64	2,232	25.0	25.3
65-74	1,141	12.8	10.8
75+	1,062	11.9	9.7
Cyfanswm	8,942	100	100
Benyw	4,633	51.8	50.7
Gwryw	4,309	48.2	49.3

Ffynhonnell: Cyfrifiad 2021, SYG (Tabl RM121).

Sylwer: Mae ystadegau ward yn perthyn i Ardaloedd Cynnyrch (ACau) y Cyfrifiad a ddangosir ar y map cyfagos.



Crynodeb

- Y 11eg boblogaeth ward uchaf yn Abertawe, a'r 7fed dwysedd poblogaeth uchaf (2021).
- Cyfrannau is o bobl 16-24 oed.
- Canrannau ychydig yn uwch o bobl dros 65 oed.
- Cyfrannau uwch o bobl a aned yn y Deyrnas Unedig.
- Canran y bobl sydd â chymwysterau lefel uchel yn is na chyfartaledd Abertawe.
- Cyfrannau uwch o dai pâr a deiliadaethau rhent cymdeithasol/preifat.
- Canrannau uwch o oedolion sy'n economaidd anweithgar, gan gynnwys y categorïau wedi ymddeol, sâl yn y tymor hir neu anabl.

Nodweddion poblogaeth

Pobl:	Mynydd-bach	%	Abertawe %
a aned yn y DU	8,432	94.2	90.6
a aned y tu allan i'r DU	523	5.8	9.4
mewn grŵp ethnig heb fod yn wyn	452	5.1	8.6
sy'n gallu siarad Cymraeg (3+ oed)	807	9.3	11.2
mewn iechyd da	6,777	75.7	78.7
sy'n anabl o dan y Ddeddf Cydraddoldeb	2,286	25.6	22.4
â chymwysterau Lefel 4+ (16+ oed)	1,780	24.3	32.8
heb gymwysterau (16+ oed)	1,780	24.3	18.9

Ffynhonnell: Cyfrifiad 2021, SYG (Tablau TS004, TS021, TS033, TS037, TS038, TS067).

Cyfansoddiad aelwydydd

	Mynydd-bach	%	Abertawe %
Cyfanswm aelwydydd / (Maint cyfartalog aelwyd)	3,995	(2.23)	(2.22)
Cyfansoddiad: Un person: 66+ oed	635	15.9	14.5
Arall	638	16.0	19.9
Aelwyd teulu sengl Pob un yn 66+ oed	504	12.6	9.5
Pâr priod neu mewn partneriaeth sifil	984	24.6	26.8
Teulu pâr sy'n cyd-fyw	463	11.6	10.4
Teulu unig riant	573	14.3	12.6
Aelwyd teulu sengl arall	25	0.6	0.7
Mathau eraill o aelwydydd	173	4.3	5.6

Ffynhonnell: Cyfrifiad 2021, SYG (Tabl TS003).

TAI: Math a deiliadaeth

Math o lety	Mynydd-bach	%	Abertawe %
Ar Wahân	1,097	27.5	24.0
Pâr	1,596	40.0	34.5
Teras (gan gynnwys pen teras)	894	22.4	25.4
Fflat neu fflat ddeulawr	402	10.1	15.9
Carafán neu gartref teithiol/dros dro arall	1	0.0	0.2

Daliadaeth	Mynydd-bach	%	Abertawe %
Aelwydydd: Wedi'i berchnogi: Yn llwyr	1,525	38.2	35.4
Wedi'i berchnogi gyda morgais neu fenthyciad	1,023	25.6	26.9
Aelwydydd: Wedi'u rhentu: Rhentu cymdeithasol; gan y cyngor	639	16.0	11.7
Rhentu cymdeithasol; Arall (gan gynnwys Cymdeithasau Tai)	376	9.4	7.4
Rhentu preifat	403	10.1	18.0
Arall (gan gynnwys perchnogaeth a rennir, byw yn ddi-rent)	23	0.6	0.6

Ffynhonnell: Cyfrifiad 2021, SYG (Tablau TS044, TS054).

GWEITHGARWCH ECONOMAIDD

Pobl 16 oed ac yn hŷn:	Mynydd-bach	%	Abertawe %
Yn economaidd weithgar	3,783	51.7	54.3
Gweithwyr: Rhan-amser ac amser llawn	3,115	42.6	42.2
Hunangyflogedig	373	5.1	6.4
Di-waith	150	2.1	2.5
Myfyriwr sy'n economaidd weithgar	145	2.0	3.3
Economaidd anweithgar	3,532	48.3	45.7
Wedi ymddeol	2,074	28.4	23.9
Myfyriwr	294	4.0	8.4
Gofalu am y cartref neu deulu	358	4.9	4.2
Sâl neu anabl yn y tymor hir	570	7.8	6.3
Arall	236	3.2	2.9

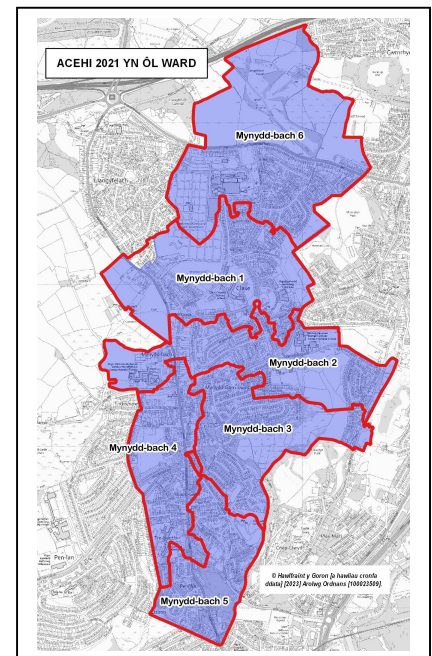
Ffynhonnell: Cyfrifiad 2021, SYG (Tabl TS066)

MYNEGAI AMDDIFAEDED LLUOSOG CYMRU (MALIC)

- MALIC 2019 yn seiliedig ar ddaearyddiaeth Ardal Cynnyrch Ehangach Haen Is (ACEHI) 2011 - yn y proffil hwn, mae'r ardal yn cynnwys chwe ACEHI.

Mynegai uchaf a safleoedd parthau (Cymru):

- Mynydd-bach 1 – Mynegai cyffredinol, Incwm, Cyflogaeth, Iechyd, Addysg, Diogelwch Cymunedol (Degradd 1af), Mynediad at Wasanaethau (3ydd deigradd).
- Mynydd-bach 2 – Incwm (2il deigradd), Mynegai cyffredinol, Cyflogaeth, Iechyd, Addysg, Diogelwch Cymunedol (3ydd deigradd).



ACEHI	Mynegai cyffredinol		Parthau: Incwm		Cyflogaeth		Iechyd		Addysg		Mynediad at Wasanaethau		Tai		Diogelwch Cymunedol		Amgylchedd Ffisegol	
My 1	8	37	8	36	5	28	7	33	9	99	11	439	120	1637	76	1158	7	98
My 2	42	467	36	350	41	495	41	476	32	425	47	788	68	1183	53	887	34	415
My 3	105	1589	98	1495	93	1197	106	1433	84	1206	87	1288	104	1495	133	1745	98	1308
My 4	71	1021	79	1020	59	706	52	661	69	965	125	1684	34	791	80	1208	64	851
My 5	65	859	51	617	56	680	60	717	65	893	115	1594	38	813	71	1132	57	741
My 6	84	1230	78	1019	74	945	75	940	62	845	101	1442	84	1302	106	1553	84	1172

Ffynhonnell: Malc 2019 (cyhoeddwyd Tachwedd 2019), Llywodraeth Cymru Sylwer: ACEHlau - safleoedd 1 i 148 (Abertawe), 1-1909 (Cymru)

Sylwer: Bydd y cynnwys yn y proffil hwn yn cael ei ddatblygu wrth i ragor o ddata wardiau ddod ar gael.

Mae'r defnydd o ddata arolwg Ordnans yn y ddogfen hon yn destun amodau a thelerau - www.ordnancesurvey.co.uk/business-and-government/public-sector/mapping-agreements/viewing-terms.html

Arweinydd Tîm Gwybodaeth, Ymchwil a GIS – Cyngor Abertawe, Gorffennaf 2023. www.abertawe.gov.uk/proffiliauardiau