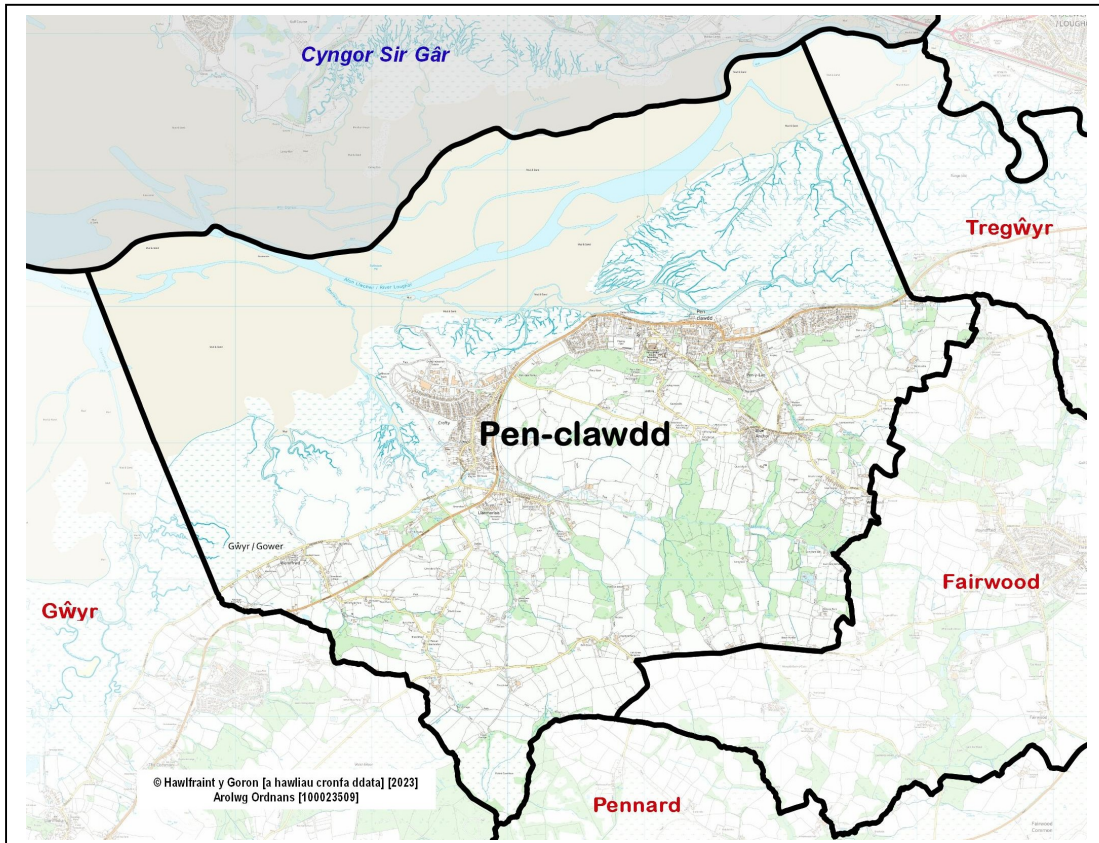


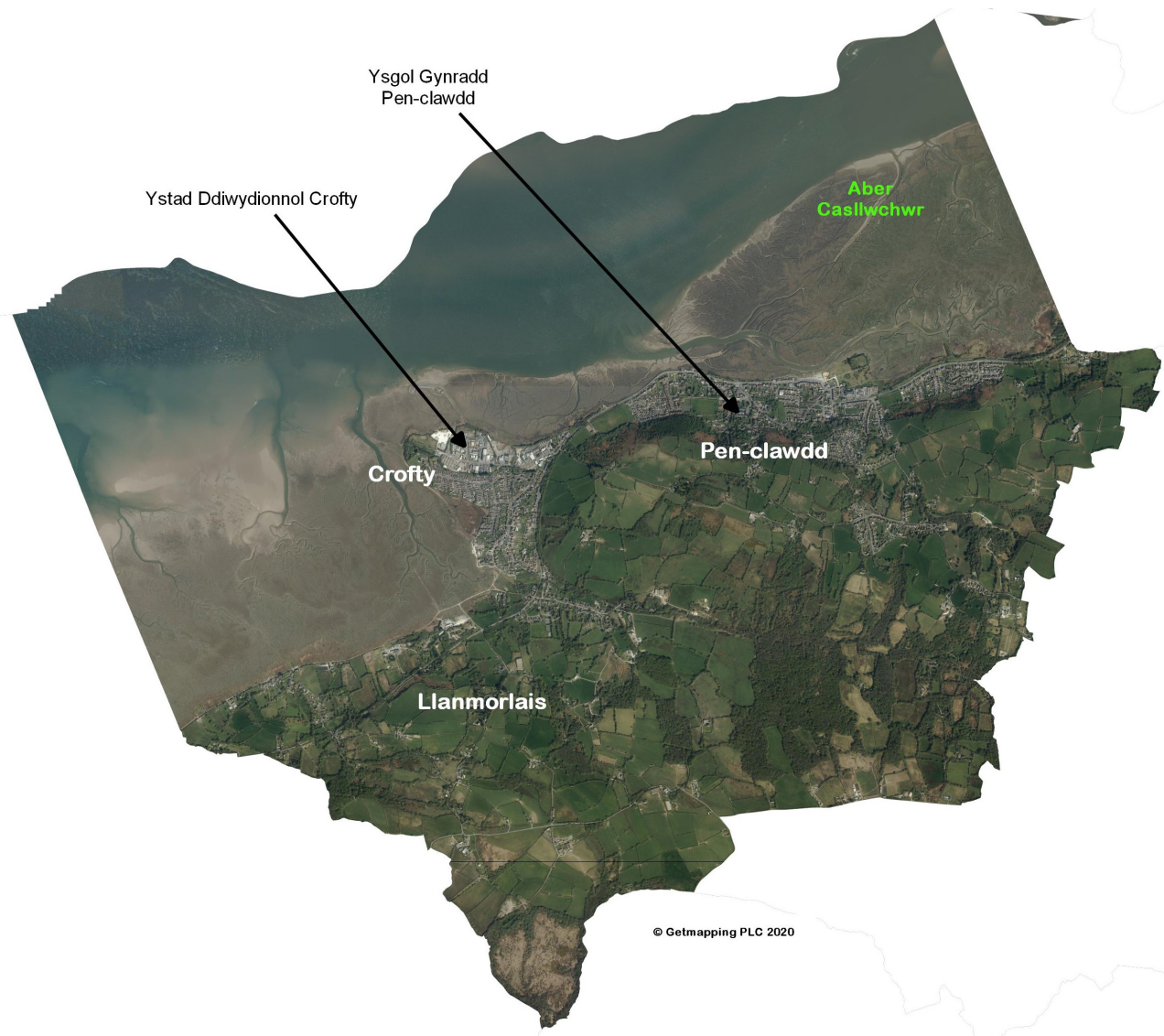
Arweinydd Tîm Gwybodaeth, Ymchwil a GIS (Uned Cyflwyno Strategol), **Gorffennaf 2023**

Cynghorwyr (Pleidlais etholiadol, Mai 2022): Andrew Williams (Labour – 903). *Y ganran a bleidleisiodd = 50%. Etholwyr: 2,968.*



- **Lleoliad:** Tua 12km i'r gorllewin o ganol y ddinas, yn cynnwys ardaloedd lleol Pen-clawdd, Crofty, Llanmorlais, Wernffrwd, Blue Anchor a Wernbwl.
- **Wardiau cyfagos:** Tregŵyr, Fairwood, Pennard, Gŵyr.
- **Adolygiad o ward etholiadol 2022:** Dim newid.
- **Ardal etholaeth** (Llywodraeth Cymru / Senedd y DU): Gŵyr.
- **Poblogaeth** (Amcangyfrif Swyddfa Ystadegau Gwladol wedi'i dalgrynnu, Cyfrifiad 2021): 3,600.
- **Ardal:** 14.1 km². **Dwysedd poblogaeth:** 252 pobl fesul km² (ONS, 2021).
- **Cyflogaeth** (ward flaenorol, amcangyfrif y gweithle SYG, 2021): 600. Prif gyflogwyr: Deiliaid Ystad Ddiwydiannol Crofty, Cyngor Abertawe (ysgolion).

Nodweddion, cyfleusterau ac ardaloedd lleol ward:



YNGHYLCH Y WARD

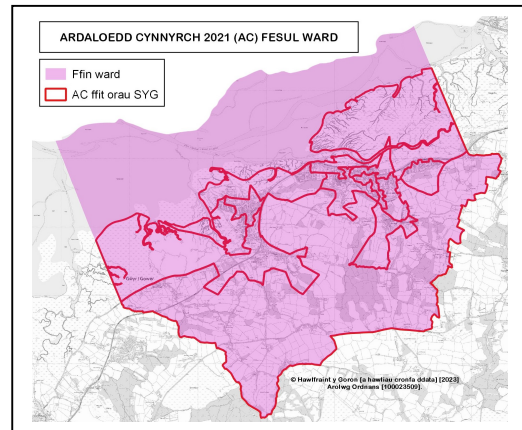
Mae Pen-clawdd yn fwyaf enwog am ei ddiwydiant cocos lleol, sy'n mynd yn ôl i gyfnod y Rhufeiniaid. Mae'r cocos wedi cael eu casglu o'r traethellau tywodlyd helaeth ym Moryd Burry, wedi'u prosesu mewn ffatrioedd bach yn Crofty gerllaw, ac yna'u gwerthu ym Marchnad Abertawe a thu hwnt. Hyd at ddiwedd y 19eg ganrif, roedd Pen-clawdd hefyd yn borthladd môr ffyniannus, lle allforiwyd nwyddau o byllau glo a gweithfeydd copr, tunplat a phres lleol.

Y tu hwnt i'w dri phrif bentref, sef Pen-clawdd, Crofty a Llanmorlais, mae'r ward yn ei hanfod yn wledig ei natur ac mae ganddi lawer yn gyffredin â gweddill penrhyn Gŵyr i'w gorllewin a'r de.

YSTADEGAU POBLOGAETH AC AELWYDYDD

Amcangyfrifon poblogaeth (Cyfrifiad 2021)

Poblogaeth	Pen-clawdd		Abertawe
	Cyfanswm	%	%
Oed: 0-4	134	3.8	4.8
5-15	385	10.8	12.2
16-24	289	8.1	13.0
25-44	681	19.2	24.2
45-64	1,029	29.0	25.3
65-74	568	16.0	10.8
75+	466	13.1	9.7
Cyfanswm	3,552	100	100
Benyw	1,832	51.6	50.7
Gwryw	1,720	48.4	49.3



Ffynhonnell: Cyfrifiad 2021, SYG (Tabl RM121).

Sylwer: Mae ystadegau ward yn perthyn i Ardaloedd Cynnyrch (ACau) y Cyfrifiad a ddangosir ar y map cyfagos.

Crynodeb

- Y 9fed boblogaeth ward leiaf yn Abertawe, a'r 5ed dwysedd poblogaeth isaf (2021).
- Cyfrannau is o blant (0-4 oed) a phobl ifanc (16-44 oed).
- Canrannau uwch o bobl dros 45 oed, yn enwedig y rheini sy'n 65+ oed.
- Cyfrannau uwch o bobl a aned yn y DU, sy'n gallu siarad Cymraeg a chyda chymwysterau lefel uwch
- Canran uwch o aelwydydd parau hŷn a phriod neu mewn partneriaeth sifil.
- Cyfrannau uwch o dai ar wahân a thai a berchnogir.
- Canrannau uwch o bobl sy'n economaidd anweithgar, yn bennaf oherwydd oedolion sydd wedi ymdeol a'r hunangyflogedig.

Nodweddion poblogaeth

Pobl:	Pen-clawdd	%	Abertawe %
a aned yn y DU	3,453	97.2	90.6
a aned y tu allan i'r DU	98	2.8	9.4
mewn grŵp ethnig heb fod yn wyn	53	1.5	8.6
sy'n gallu siarad Cymraeg (3+ oed)	420	12.1	11.2
mewn iechyd da	2,869	80.7	78.7
sy'n anabl o dan y Ddeddf Cydraddoldeb	724	20.4	22.4
â chymwysterau Lefel 4+ (16+ oed)	1,070	35.3	32.8
heb gymwysterau (16+ oed)	520	17.1	18.9

Ffynhonnell: Cyfrifiad 2021, SYG (Tablau TS004, TS021, TS033, TS037, TS038, TS067).

Cyfansoddiad aelwydydd

	Pen-clawdd	%	Abertawe %
Cyfanswm aelwydydd / (Maint cyfartalog aelwyd)	1,583	(2.24)	(2.22)
Cyfansoddiad: Un person: 66+ oed	267	16.9	14.5
Arall	209	13.2	19.9
Aelwyd teulu sengl Pob un yn 66+ oed	241	15.2	9.5
Pâr priod neu mewn partneriaeth sifil	501	31.6	26.8
Teulu pâr sy'n cyd-fyw	151	9.5	10.4
Teulu unig riant	139	8.8	12.6
Aelwyd teulu sengl arall	5	0.3	0.7
Mathau eraill o aelwydydd	70	4.4	5.6

Ffynhonnell: Cyfrifiad 2021, SYG (Tabl TS003).

TAI: Math a deiliadaeth

Math o lety	Pen-clawdd	%	Abertawe %
Ar Wahân	814	51.4	24.0
Pâr	461	29.1	34.5
Teras (gan gynnwys pen teras)	237	15.0	25.4
Fflat neu fflat ddeulawr	69	4.4	15.9
Carafán neu gartref teithiol/dros dro arall	3	0.2	0.2

Daliadaeth	Pen-clawdd	%	Abertawe %
Aelwydydd: Wedi'i berchnogi: Yn llwyr	797	50.4	35.4
Wedi'i berchnogi gyda morgais neu fenthyciad	493	31.2	26.9
Aelwydydd: Wedi'u rhentu: Rhentu cymdeithasol; gan y cyngor	83	5.2	11.7
Rhentu cymdeithasol; Arall (gan gynnwys Cymdeithasau Tai)	29	1.8	7.4
Rhentu preifat	173	10.9	18.0
Arall (gan gynnwys perchnogaeth a rennir, byw yn ddi-rent)	6	0.4	0.6

Ffynhonnell: Cyfrifiad 2021, SYG (Tablau TS044, TS054).

GWEITHGARWCH ECONOMAIDD

Pobl 16 oed ac yn hŷn:	Pen-clawdd	%	Abertawe %
Yn economaidd weithgar	1,606	53.0	54.3
Gweithwyr: Rhan-amser ac amser llawn	1,230	40.6	42.2
Hunangyflogedig	283	9.3	6.4
Di-waith	48	1.6	2.5
Myfyriwr sy'n economaidd weithgar	45	1.5	3.3
Economaidd anweithgar	1,427	47.0	45.7
Wedi ymddeol	1,021	33.7	23.9
Myfyriwr	117	3.9	8.4
Gofalu am y cartref neu deulu	97	3.2	4.2
Sâl neu anabl yn y tymor hir	121	4.0	6.3
Arall	71	2.3	2.9

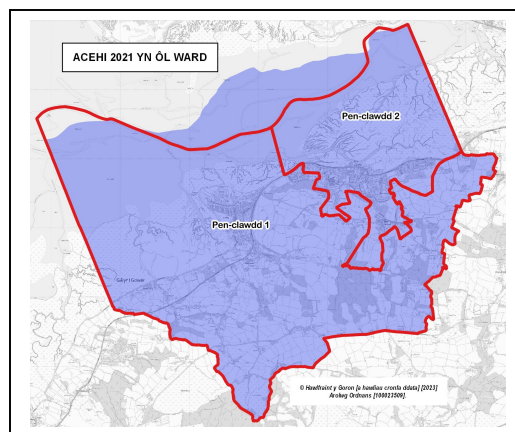
Ffynhonnell: Cyfrifiad 2021, SYG (Tabl TS066)

MYNEGAI AMDDIFAEDD LLUOSOG CYMRU (MALIC)

- MALIC 2019 yn seiliedig ar ddaearyddiaeth Ardal Cynnyrch Ehangach Haen Is (ACEHI) 2011 - yn y proffil hwn, mae'r ardal yn cynnwys dwy ACEHI.
- Nid oes yr un ACEHI mewn safle uchel mewn perthynas â'r mynegai cyffredinol neu unrhyw un o'r parthau.

Mynegai uchaf a safleoedd parthau (Cymru):

- Penclawdd 1 – Mynediad at Wasanaethau (3ydd degradd).
- Penclawdd 2 – Cyflogaeth, Iechyd (5ed degradd).



ACEHI	Mynegai cyffredinol	Parthau: Incwm	Cyflogaeth	Iechyd	Addysg	Mynediad at Wasanaethau	Tai	Diogelwch Cymunedol	Amgylchedd Ffisegol
Pen 1	112 1667	134 1767	119 1588	116 1577	126 1746	23 544	92 1303	128 1702	65 1151
Pen 2	86 1255	77 1012	73 939	66 786	74 1036	107 1516	85 1253	129 1711	86 1348

Ffynhonnell: Malc 2019 (cyhoeddwyd Tachwedd 2019), Llywodraeth Cymru Sylwer: ACEHlau - safleoedd 1 i 148 (Abertawe), 1-1909 (Cymru)

Sylwer: Bydd y cynnwys yn y proffil hwn yn cael ei ddatblygu wrth i ragor o ddata wardiau ddod ar gael.

Mae'r defnydd o ddata arolwg Ordnans yn y ddogfen hon yn destun amodau a thelerau - www.ordnancesurvey.co.uk/business-and-government/public-sector/mapping-agreements/viewing-terms.html