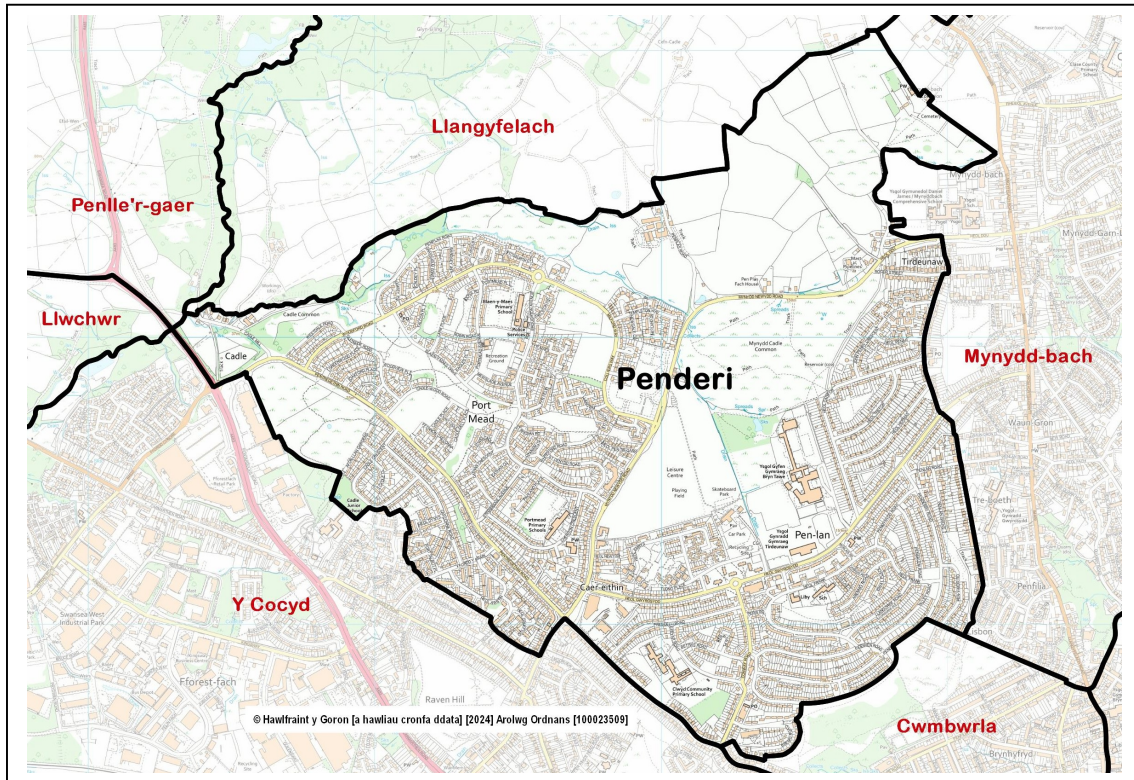


**Cynghorwyr** (Pleidlais etholiadol, Mai 2022): Terry Hennegan (Labour – 1,019); Erika Kirchner (Labour – 967). **Etholwyd Ebrill 2023**: Mair Baker (Labour – 485). *Y ganran a bleidleisiodd (2022) = 18%. Etholwyr (May 2022): 7,718.*



- **Lleoliad**: Tua 4 cilomedr i'r gogledd o ganol y ddinas, yn cynnwys ardaloedd Pen-lan, Portmead a Blaen-y-maes, a rhannau o Fforest-fach, Fforesthall a Ravenhill.
- **Wardiau cyfagos**: Llangyfelach, Mynydd-bach, Cwmbwrla, Y Cocyd, Lluchwr, Penlle'r-gaer.
- **Adolygiad o ward etholiadol 2022**: Dim newid.
- **Ardaloedd Etholaethol**: Dwyrain Abertawe (Senedd Cymru a Senedd y DU hyd at fis Gorffennaf 2024) / Gorllewin Abertawe (Senedd y DU o fis Gorffennaf 2024).
- **Poblogaeth** (Amcangyfrif Swyddfa Ystadegau Gwladol wedi'i dalgrynnu, canol 2022): 11,400.
- **Ardal**: 3.8 km<sup>2</sup>. **Dwysedd poblogaeth**: 2,977 pobl fesul km<sup>2</sup> (ONS, 2022).
- **Gweithwyr** (ward flaenorol, amcangyfrif y gweithle SYG, 2023): 1,000. Prif gyflogaeth: Cyngor Abertawe (ysgolion a chyfleusterau cymunedol), First Cymru.

## Nodweddion, cyfleusterau ac ardaloedd lleol ward:



## YNGHYLCH Y WARD

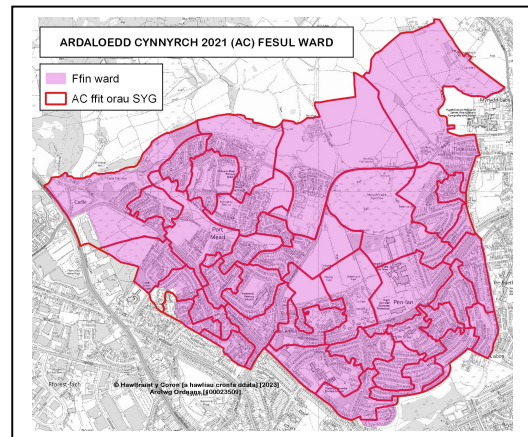
Roedd ward Penderi, yn gyffredin ag ardaloedd eraill i'r gogledd a'r gorllewin o Abertawe, yn ganlyniad yn y lle cyntaf i ehangiad ar ddiwedd y 19eg ganrif a dechrau'r 20fed ganrif, gyda datblygiad pellach yn y blynyddoedd cynnar ar ôl y rhyfel. Mae'r ward i raddau helaeth yn cynnwys stadau maestrefol ar wahân Blaen-y-maes, Portmead a Phen-lan, ynghyd â datblygiad preswyl mwy diweddar, er enghraifft, ym Mhenplas yng ngogledd y ward. Mae ardaloedd o fannau agored yng ngogledd a chanol y ward yn cynnwys Comin Mynydd Cadle a chaeau chwarae Mynydd Newydd. Fodd bynnag, nodweddir Penderi gan lefelau cymharol uchel o amddifadedd economaidd-gymdeithasol mewn sawl dangosydd.

Ar draws y ward gyfan, mae cyfran is o dai yn eiddo i berchen-feddianwyr na chyfartaledd Abertawe. Er gwaethaf deddfwriaeth sy'n galluogi'r 'hawl i brynu' o 1980 i 2019, mae cyfran yr aelwydydd lleol sy'n rhentu tai cyngor neu dai cymdeithasol eraill yn parhau'n uchel.

## YSTADEGAU POBLOGAETH AC AELWYDYDD

### Amcangyfrifon poblogaeth (2022)

| Poblogaeth      | Penderi       |      | Abertawe |
|-----------------|---------------|------|----------|
|                 | Cyfanswm      | %    | %        |
| <b>Oed: 0-4</b> | 813           | 7.1  | 4.7      |
| 5-15            | 2,093         | 18.3 | 12.3     |
| 16-24           | 1,325         | 11.6 | 13.1     |
| 25-44           | 3,074         | 26.9 | 24.7     |
| 45-64           | 2,617         | 22.9 | 24.8     |
| 65-74           | 883           | 7.7  | 10.5     |
| 75+             | 608           | 5.3  | 10.0     |
| <b>Cyfanswm</b> | <b>11,413</b> | 100  | 100      |
| Benyw           | 6,020         | 52.7 | 50.5     |
| Gwryw           | 5,393         | 47.3 | 49.5     |



Ffynhonnell: Amcangyfrifon Poblogaeth Ardaloedd Bychain (canol 2022), SYG. Cyhoeddwyd 25 Tachwedd 2024.

Sylwer: Mae ystadegau ward yn perthyn i Ardaloedd Cynnyrch (ACau) y Cyfrifiad a ddangosir ar y map cyfagos.

### Crynodeb

- Y 6ed boblogaeth ward uchaf yn Abertawe, a'r 6ed dwysedd poblogaeth uchaf (2022).
- Cyfrannau uwch o blant (0-4 oed) a phobl ifanc 5-15 oed.
- Cyfran is o bobl dros 45 oed.
- Cyfrannau ychydig yn uwch (na chyfartaledd Abertawe) o bobl a aned yn y DU, mewn iechyd da a chyda chymwysterau lefel uwch.
- Maint cyfartalog aelwyd uwch a chanran uwch o aelwydydd teuluoedd unig rieni.
- Cyfrannau uwch o aelwydydd rhent cymdeithasol a thai pâr.
- Canran uwch o oedolion sy'n economaidd anweithgar, gan gynnwys y categorïau 'gofalu am gartref a theulu' a 'sâl yn y tymor hir neu anabl'.

## Nodweddion poblogaeth

| Pobl:                                  | Penderi | %    | Abertawe % |
|--|---------|------|------------|
| a aned yn y DU                         | 10,157  | 88.4 | 90.6       |
| a aned y tu allan i'r DU               | 1,332   | 11.6 | 9.4        |
| mewn grŵp ethnig heb fod yn wyn        | 1,034   | 9.0  | 8.6        |
| sy'n gallu siarad Cymraeg (3+ oed)     | 804     | 7.4  | 11.2       |
| mewn iechyd da                         | 8,467   | 73.7 | 78.7       |
| sy'n anabl o dan y Ddeddf Cydraddoldeb | 3,163   | 27.5 | 22.4       |
| â chymwysterau Lefel 4+ (16+ oed)      | 1,567   | 18.3 | 32.8       |
| heb gymwysterau (16+ oed)              | 2,881   | 33.6 | 18.9       |

Ffynhonnell: Cyfrifiad 2021, SYG (Tablau TS004, TS021, TS033, TS037, TS038, TS067).

## Cyfansoddiad aelwydydd

|   | Penderi      | %             | Abertawe %    |
|---|--------------|---------------|---------------|
| <b>Cyfanswm aelwydydd / (Maint cyfartalog aelwyd)</b> | <b>4,846</b> | <b>(2.37)</b> | <b>(2.22)</b> |
| <b>Cyfansoddiad: Un person: 66+ oed</b>               | 605          | 12.5          | 14.5          |
| Arall   | 989          | 20.4          | 19.9          |
| Aelwyd teulu sengl Pob un yn 66+ oed                  | 234          | 4.8           | 9.5           |
| Pâr priod neu mewn partneriaeth sifil                 | 1,078        | 22.2          | 26.8          |
| Teulu pâr sy'n cyd-fyw                                | 481          | 9.9           | 10.4          |
| Teulu unig riant                                      | 1,223        | 25.2          | 12.6          |
| Aelwyd teulu sengl arall                              | 40           | 0.8           | 0.7           |
| Mathau eraill o aelwydydd                             | 196          | 4.0           | 5.6           |

Ffynhonnell: Cyfrifiad 2021, SYG (Tabl TS003).

## TAI: Math a deiliadaeth

| Math o lety                                 | Penderi | %    | Abertawe % |
|---|---------|------|------------|
| Ar Wahân                                    | 369     | 7.6  | 24.0       |
| Pâr   | 2,394   | 49.4 | 34.5       |
| Teras (gan gynnwys pen teras)               | 1,254   | 25.9 | 25.4       |
| Fflat neu fflat ddeulawr                    | 824     | 17.0 | 15.9       |
| Carafán neu gartref teithiol/dros dro arall | 1       | 0.0  | 0.2        |

| Daliadaeth   | Penderi | %    | Abertawe % |
|--|---------|------|------------|
| <b>Aelwydydd: Wedi'i berchnogi: Yn llwyr</b>                       | 815     | 16.8 | 35.4       |
| Wedi'i berchnogi gyda morgais neu fenthyciad                       | 751     | 15.5 | 26.9       |
| <b>Aelwydydd: Wedi'u rhentu: Rhentu cymdeithasol; gan y cyngor</b> | 2,110   | 43.6 | 11.7       |
| Rhentu cymdeithasol; Arall (gan gynnwys Cymdeithasau Tai)          | 586     | 12.1 | 7.4        |
| Rhentu preifat   | 500     | 10.3 | 18.0       |
| Arall (gan gynnwys perchnogaeth a rennir, byw yn ddi-rent)         | 79      | 1.6  | 0.6        |

Ffynhonnell: Cyfrifiad 2021, SYG (Tablau TS044, TS054).

## GWEITHGARWCH ECONOMAIDD

| Pobl 16 oed ac yn hŷn:               | Penderi      | %           | Abertawe %  |
|--------------------------------------|--------------|-------------|-------------|
| <b>Yn economaidd weithgar</b>        | <b>4,299</b> | <b>50.2</b> | <b>54.3</b> |
| Gweithwyr: Rhan-amser ac amser llawn | 3,413        | 39.8        | 42.2        |
| Hunangyflogedig                      | 361          | 4.2         | 6.4         |
| Di-waith                             | 297          | 3.5         | 2.5         |
| Myfyriwr sy'n economaidd weithgar    | 228          | 2.7         | 3.3         |
| <b>Economaidd anweithgar</b>         | <b>4,267</b> | <b>49.8</b> | <b>45.7</b> |
| Wedi ymddeol                         | 1,333        | 15.6        | 23.9        |
| Myfyriwr                             | 564          | 6.6         | 8.4         |
| Gofalu am y cartref neu deulu        | 817          | 9.5         | 4.2         |
| Sâl neu anabl yn y tymor hir         | 1,097        | 12.8        | 6.3         |
| Arall                                | 456          | 5.3         | 2.9         |

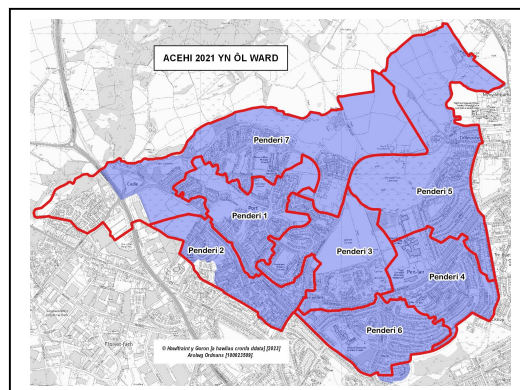
Ffynhonnell: Cyfrifiad 2021, SYG (Tabl TS066)

## MYNEGAI AMDDIFAEDEDD LLUOSOG CYMRU (MALIC)

- MALIC 2019 yn seiliedig ar ddaearyddiaeth Ardal Cynnyrch Ehangach Haen Is (ACEHI) 2011 - yn y proffil hwn, mae'r ardal yn cynnwys saith ACEHI.

Mynegai uchaf a safleoedd parthau (Cymru):

- Penderi 1, 3 a 6 – Mynegai cyffredinol, Incwm, Cyflogaeth, lechyd, Addysg, Diogelwch Cymunedol (Degradd 1af).
- Penderi 4 – Mynegai cyffredinol, Incwm, Cyflogaeth, lechyd, Addysg (Degradd 1af).
- Penderi 2 – Mynegai cyffredinol, Incwm, Cyflogaeth, Addysg (Degradd 1af).
- Penderi 5 – Incwm, Addysg; Penderi 7 – Addysg (Degradd 1af).



| ACEHI | Mynegai cyffredinol |     | Parthau: Incwm |     | Cyflogaeth |     | lechyd |     | Addysg |     | Mynediad at Wasanaethau |      | Tai |      | Diogelwch Cymunedol |     | Amgylchedd Ffisegol |      |
|-------|---------------------|-----|----------------|-----|------------|-----|--------|-----|--------|-----|-------------------------|------|-----|------|---------------------|-----|---------------------|------|
| Pen 1 | 5                   | 31  | 3              | 25  | 15         | 102 | 1      | 6   | 3      | 38  | 7                       | 320  | 79  | 1195 | 15                  | 191 | 89                  | 1356 |
| Pen 2 | 14                  | 147 | 14             | 111 | 16         | 112 | 29     | 283 | 13     | 123 | 28                      | 605  | 61  | 943  | 25                  | 314 | 52                  | 941  |
| Pen 3 | 3                   | 22  | 6              | 29  | 3          | 17  | 3      | 12  | 10     | 102 | 10                      | 420  | 94  | 1353 | 10                  | 117 | 54                  | 972  |
| Pen 4 | 10                  | 48  | 10             | 43  | 6          | 45  | 12     | 59  | 7      | 70  | 12                      | 440  | 47  | 744  | 17                  | 196 | 72                  | 1226 |
| Pen 5 | 18                  | 201 | 15             | 123 | 33         | 379 | 25     | 270 | 5      | 59  | 20                      | 527  | 86  | 1255 | 45                  | 585 | 97                  | 1419 |
| Pen 6 | 16                  | 157 | 16             | 127 | 20         | 145 | 13     | 135 | 11     | 113 | 94                      | 1372 | 101 | 1475 | 12                  | 152 | 43                  | 856  |
| Pen 7 | 25                  | 279 | 23             | 207 | 31         | 362 | 28     | 280 | 16     | 166 | 26                      | 573  | 93  | 1320 | 33                  | 408 | 129                 | 1705 |

Ffynhonnell: MALIC 2019 (cyhoeddwyd Tachwedd 2019), Llywodraeth Cymru.  
Sylwer: ACEHlau safleoedd 1-148 (Abertawe), 1-1909 (Cymru).

**Sylwer:** Bydd y cynnwys yn y proffil hwn yn cael ei ddatblygu wrth i ragor o ddata wardiau ddogfen ar gael.

Mae'r defnydd o ddata arolwg Ordans yn y ddogfen hon yn destun amodau a thelerau – [www.abertawe.gov.uk/trwyddedod](http://www.abertawe.gov.uk/trwyddedod)