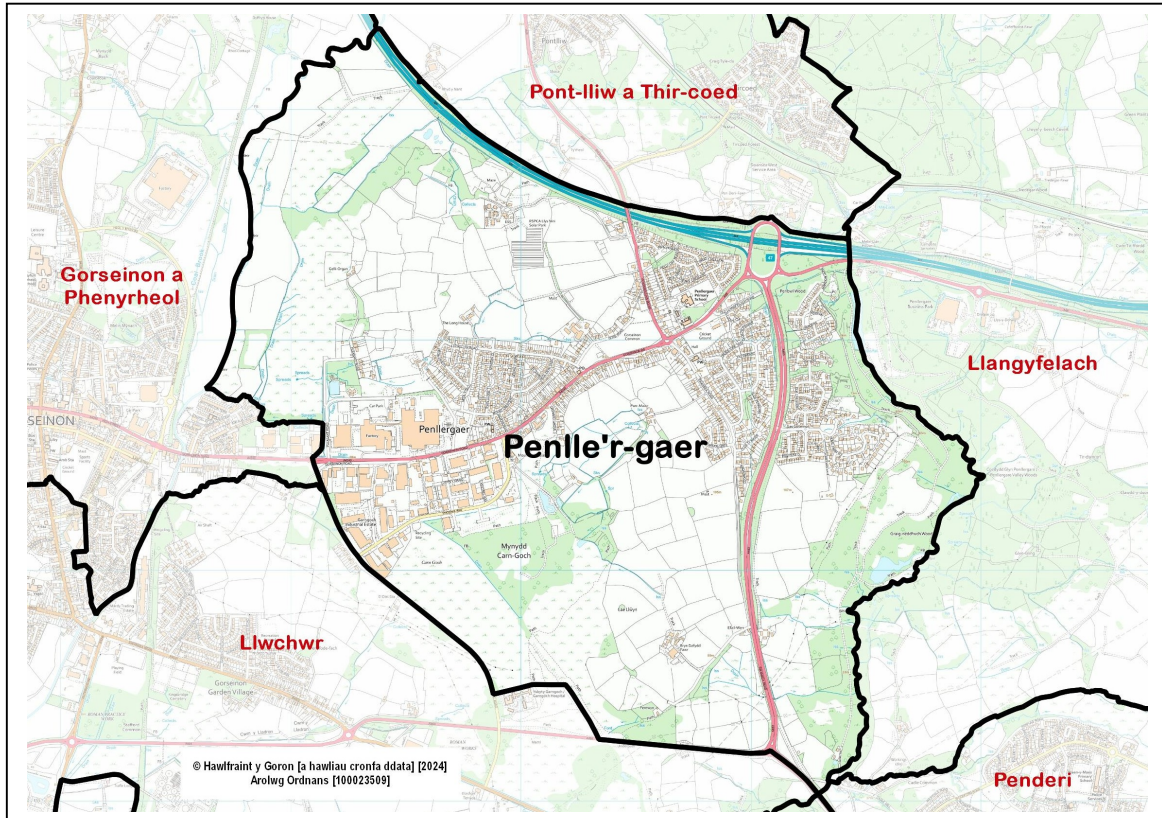


## PROFILL WARD PENLLE'R-GAER: EBRILL 2025

**Cynghorwyr (Pleidlais etholiadol, Mawrth 2025):** Tony Fitzgerald (Independents@ Abertawe – 646). *Y ganran a bleidleisiodd = 34%. Etholwyr (Mai 2022): 2,688.*



- **Lleoliad:** Tua 9 cilomedr i'r gogledd-orllewin o ganol dinas Abertawe, gerllaw ac i'r de o draffordd yr M4, gyda mynediad trwy Gyffordd 47.
- **Wardiau cyfagos:** Pont-lliw a Thir-coed, Llangyfelach, Penderi, Llwchwr, Gorseinon a Phenyrrheol.
- **Adolygiad o ward etholiadol 2022:** Dim newid.
- **Ardaloedd Etholaethol:** Gŵyr (Senedd Cymru a Senedd y DU hyd at fis Gorffennaf 2024) / Gŵyr (Senedd y DU o fis Gorffennaf 2024).
- **Poblogaeth** (Amcangyfrif Swyddfa Ystadegau Gwladol wedi'i dalgrynnu, canol 2022): 3,600.
- **Ardal:** 6.1 km<sup>2</sup>. **Dwysedd poblogaeth:** 587 pobl fesul km<sup>2</sup> (ONS, 2022).
- **Gweithwyr** (ward flaenorol, amcangyfrif y gweithle SYG, 2023): 1,250. Prif gyflogwyr: 3M UK plc, Deiliaid Ystad Ddiwydiannol Garngoch.

**Nodweddion, cyfleusterau ac ardaloedd lleol ward:**



## YNGHYLCH Y WARD

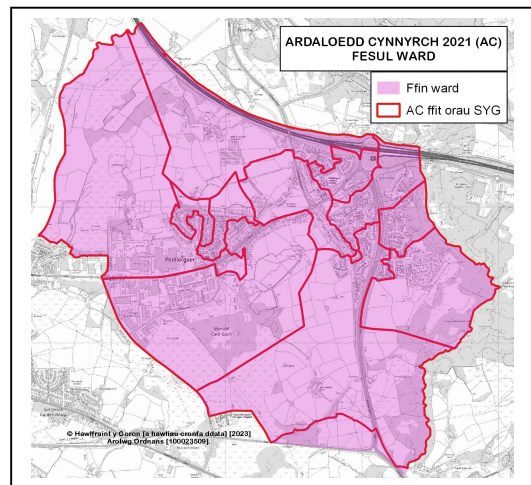
Mae Penlle'r-gaer bellach yn anheddiad hen-sefydledig gyda nifer o is-ardaloedd gwahanol, er mae'r rhan fwyaf o arwynebedd tir y ward yn wledig. Datblygwyd stad tai cyngor wedi rhyfel ar ochr ogleddol Gorseinon Road, a daeth yr ardal yn fwyfwy poblogaidd yn yr 1980au, gan yr ystyriwyd ei bod yn cynnig dewis amgen deniadol a llai costus i farchnad dai Gorllewin Abertawe.

Mae datblygiadau preswyl mawr mwy diweddar yn cynnwys safle Parc Penlle'r-gaer, sydd â mynediad uniongyrchol oddi ar Swansea Road, ynghyd â rhagor o dai i'r dwyrain o Pontarddulais Road. Mae'r ardal yn cynnig amrywiaeth o fathau o eiddo gyda nifer mawr o gartrefi modern yn ôl cyfran, lle mae agoswydd at yr M4 yn bwysig i gymudwyr.

## YSTADEGAU POBLOGAETH AC AELWYDYDD

### Amcangyfrifon poblogaeth (2022)

Poblogaeth	Penlle'r-gaer		Abertawe
	Cyfanswm	%	%
Oed: 0-4	208	5.8	4.7
5-15	574	15.9	12.3
16-24	286	7.9	13.1
25-44	976	27.1	24.7
45-64	909	25.2	24.8
65-74	361	10.0	10.5
75+	288	8.0	10.0
<b>Cyfanswm</b>	<b>3,602</b>	<b>100</b>	<b>100</b>
Benyw	1,834	50.9	50.5
Gwryw	1,768	49.1	49.5



Ffynhonnell: Amcangyfrifon Poblogaeth Ardaloedd Bychain (canol 2022), SYG. Cyhoeddwyd 25 Tachwedd 2024.

Sylwer: Mae ystadegau ward yn perthyn i Ardaloedd Cynnyrch (ACau) y Cyfrifiad a ddangosir ar y map cyfagos.

### Crynodeb

- Y 9fed boblogaeth ward leiaf yn Abertawe, a'r 11eg dwysedd poblogaeth isaf (2022).
- Cyfrannau ychydig yn uwch o blant 0-15 oed a phobl 25-44 oed.
- Cyfrannau is o bobl 65+ oed.
- Cyfrannau uwch o bobl sy'n gallu siarad Cymraeg, mewn iechyd da a chyda chymwysterau lefel uwch.
- Maint cyfartalog aelwyd uwch a chanran uwch o aelwydydd pâr
- Cyfrannau uwch o dai ar wahân a thai pâr
- Canrannau uwch o oedolion sy'n weithgar yn economaidd ac yn gyflogedig.

## Nodweddion poblogaeth

Pobl:	Penlle'r-gaer	%	Abertawe %
a aned yn y DU	3,357	93.7	90.6
a aned y tu allan i'r DU	224	6.3	9.4
mewn grŵp ethnig heb fod yn wyn	250	7.0	8.6
sy'n gallu siarad Cymraeg (3+ oed)	499	14.4	11.2
mewn iechyd da	2,975	83.1	78.7
sy'n anabl o dan y Ddeddf Cydraddoldeb	687	19.2	22.4
â chymwysterau Lefel 4+ (16+ oed)	1,131	40.1	32.8
heb gymwysterau (16+ oed)	445	15.8	18.9

Ffynhonnell: Cyfrifiad 2021, SYG (Tablau TS004, TS021, TS033, TS037, TS038, TS067).

## Cyfansoddiad aelwydydd

	Penlle'r-gaer	%	Abertawe %
<b>Cyfanswm aelwydydd / (Maint cyfartalog aelwyd)</b>	<b>1,473</b>	<b>(2.42)</b>	<b>(2.22)</b>
<b>Cyfansoddiad: Un person: 66+ oed</b>	180	12.2	14.5
Arall	209	14.2	19.9
Aelwyd teulu sengl Pob un yn 66+ oed	148	10.0	9.5
Pâr priod neu mewn partneriaeth sifil	534	36.3	26.8
Teulu pâr sy'n cyd-fyw	178	12.1	10.4
Teulu unig riant	169	11.5	12.6
Aelwyd teulu sengl arall	4	0.3	0.7
Mathau eraill o aelwydydd	51	3.5	5.6

Ffynhonnell: Cyfrifiad 2021, SYG (Tabl TS003).

## TAI: Math a deiliadaeth

Math o lety	Penlle'r-gaer	%	Abertawe %
Ar Wahân	650	44.2	24.0
Pâr	637	43.3	34.5
Teras (gan gynnwys pen teras)	109	7.4	25.4
Fflat neu fflat ddeulawr	76	5.2	15.9
Carafán neu gartref teithiol/dros dro arall	0	0.0	0.2

Daliadaeth	Penlle'r-gaer	%	Abertawe %
<b>Aelwydydd: Wedi'i berchnogi: Yn llwyr</b>	503	34.1	35.4
Wedi'i berchnogi gyda morgais neu fenthyciad	599	40.7	26.9
<b>Aelwydydd: Wedi'u rhentu: Rhentu cymdeithasol; gan y cyngor</b>	100	6.8	11.7
Rhentu cymdeithasol; Arall (gan gynnwys Cymdeithasau Tai)	110	7.5	7.4
Rhentu preifat	149	10.1	18.0
Arall (gan gynnwys perchnogaeth a rennir, byw yn ddi-rent)	12	0.8	0.6

Ffynhonnell: Cyfrifiad 2021, SYG (Tablau TS044, TS054).

## GWEITHGARWCH ECONOMAIDD

Pobl 16 oed ac yn hŷn:	Penlle'r-gaer	%	Abertawe %
<b>Yn economaidd weithgar</b>	<b>1,770</b>	<b>62.9</b>	<b>54.3</b>
Gweithwyr: Rhan-amser ac amser llawn	1,449	51.5	42.2
Hunangyflogedig	204	7.2	6.4
Di-waith	46	1.6	2.5
Myfyriwr sy'n economaidd weithgar	71	2.5	3.3
<b>Economaidd anweithgar</b>	<b>1,044</b>	<b>37.1</b>	<b>45.7</b>
Wedi ymddeol	627	22.3	23.9
Myfyriwr	101	3.6	8.4
Gofalu am y cartref neu deulu	113	4.0	4.2
Sâl neu anabl yn y tymor hir	126	4.5	6.3
Arall	77	2.7	2.9

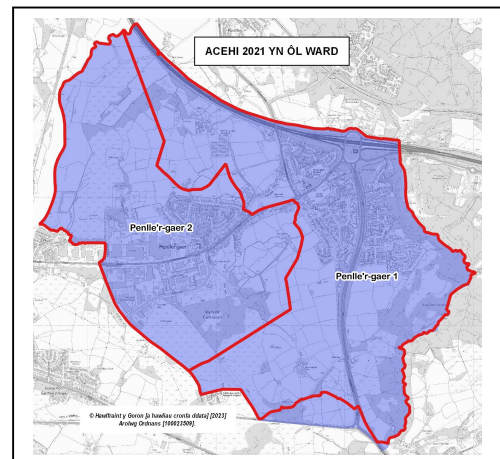
Ffynhonnell: Cyfrifiad 2021, SYG (Tabl TS066)

## MYNEGAI AMDDIFAEDEDD LLUOSOG CYMRU (MALIC)

- MALIC 2019 yn seiliedig ar ddaearyddiaeth Ardal Cynnyrch Ehangach Haen Is (ACEHI) 2011 - yn y proffil hwn, mae'r ardal yn cynnwys dwy ACEHI.

Mynegai uchaf a safleoedd parthau (Cymru):

- Penlle'r-gaer 2 – Incwm, Cyflogaeth, Iechyd (2il degradd), Mynegai cyffredinol, Addysg, Mynediad at Wasanaethau (3ydd degradd).
- Penlle'r-gaer 1 – Mynediad at Wasanaethau (6ed degradd).



ACEHI	Mynegai cyffredinol		Parthau: Incwm		Cyflogaeth		Iechyd		Addysg		Mynediad at Wasanaethau		Tai		Diogelwch Cymunedol		Amgylchedd Ffisegol	
Pen 1	138	1845	148	1887	134	1739	133	1731	124	1735	68	1039	136	1782	124	1675	99	1456
Pen 2	38	419	29	272	34	380	32	316	39	488	17	516	120	1644	85	1195	102	1480

Ffynhonnell: MALIC 2019 (cyhoeddwyd Tachwedd 2019), Llywodraeth Cymru.  
Sylwer: ACEHlau safleoedd 1-148 (Abertawe), 1-1909 (Cymru).

**Sylwer:** Bydd y cynnwys yn y proffil hwn yn cael ei ddatblygu wrth i ragor o ddata wardiau ddod ar gael.

Mae'r defnydd o ddata arolwg Ordans yn y ddogfen hon yn destun amodau a thelerau – [www.abertawe.gov.uk/trwyddedod](http://www.abertawe.gov.uk/trwyddedod)