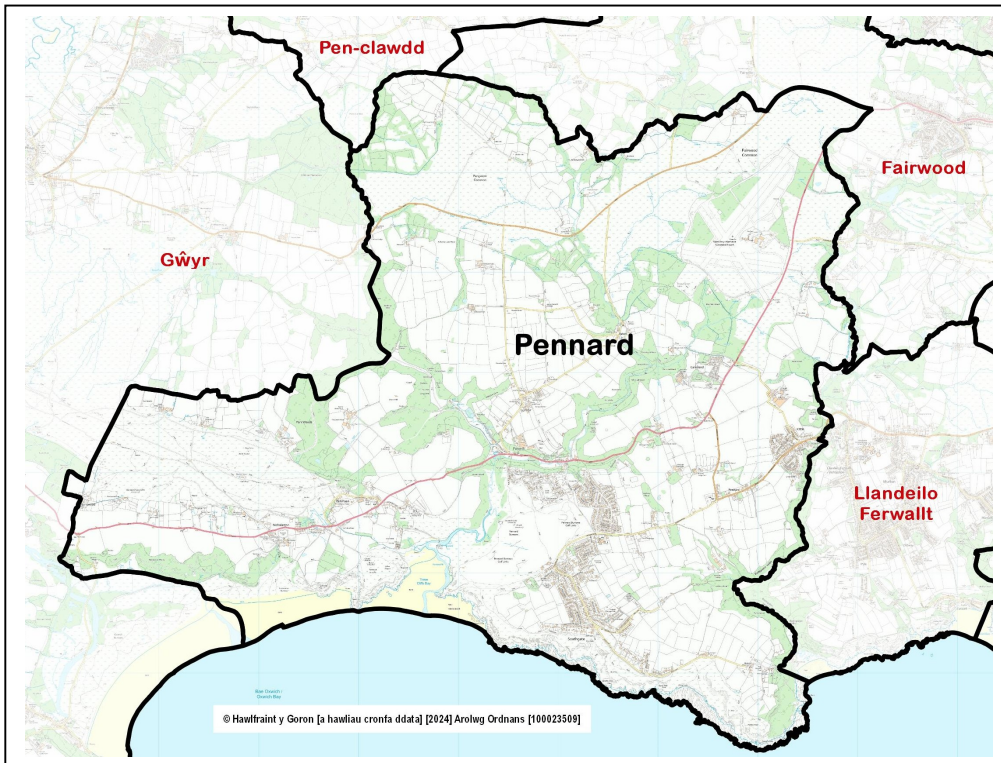
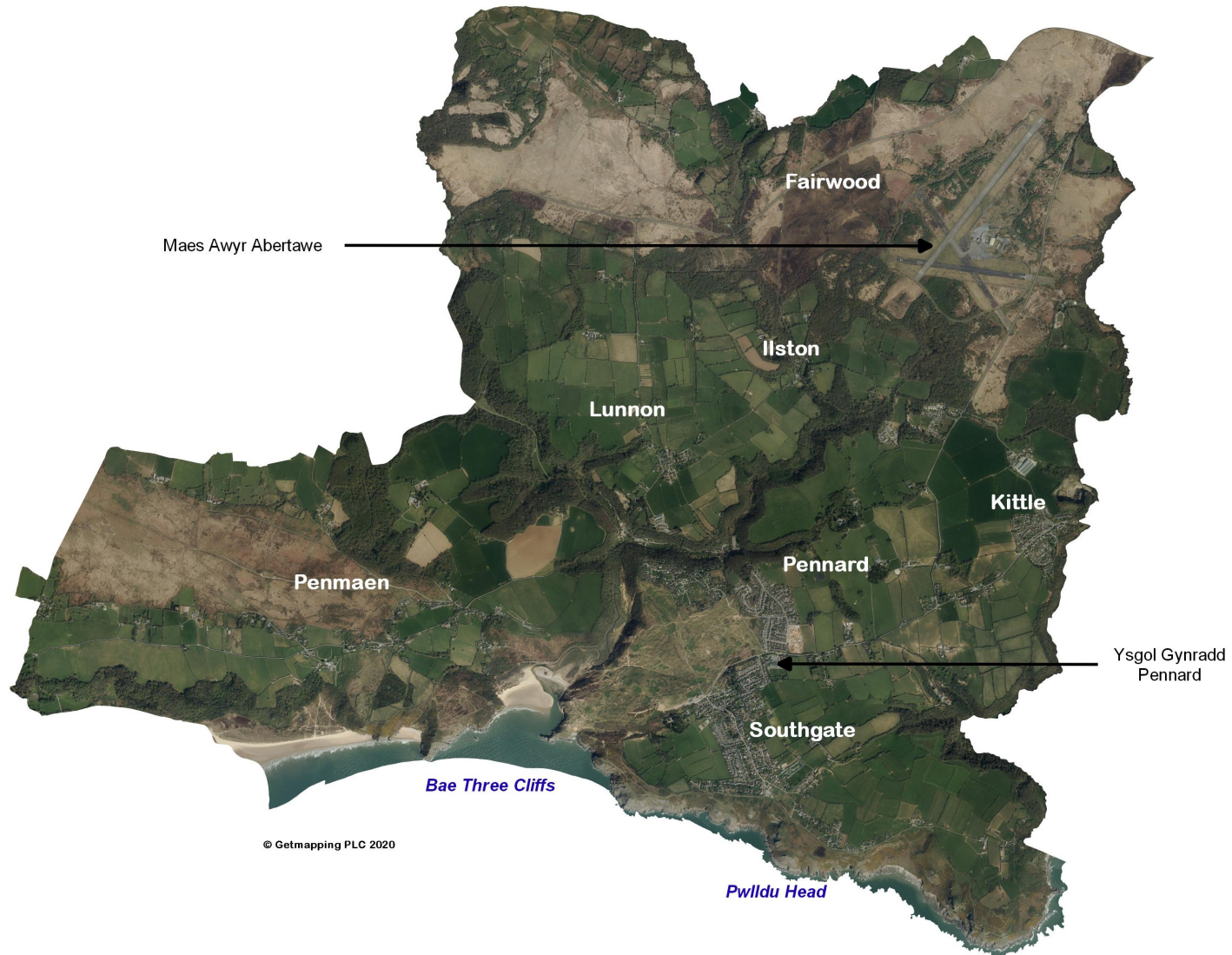


Cynghorwyr (Pleidlais etholiadol, Mai 2022): Lynda James (Independent – 647). *Y ganran a bleidleisiodd = 48%. Etholwyr: 2,717.*



- **Lleoliad:** Tua 11km i'r de-orllewin o ganol y ddinas ym Mhenrhyn Gŵyr, yn cynnwys ardaloedd Kittle, Fairwood, Llanilltud Gŵyr, Pennard, Southgate, Lunnon a Phenmaen.
- **Wardiau cyfagos:** Gŵyr, Pen-clawdd, Fairwood, Llandeilo Ferwallt.
- **Adolygiad o ward etholiadol 2022:** Wedi newid - mae'r ward etholiadol newydd yn cynnwys hen ward etholiadol Pennard ynghyd â rhannau o hen ward etholiadol Gŵyr.
- **Ardaloedd Etholaethol:** Gŵyr (Senedd Cymru a Senedd y DU hyd at fis Gorffennaf 2024) / Gŵyr (Senedd y DU o fis Gorffennaf 2024).
- **Poblogaeth** (Amcangyfrif Swyddfa Ystadegau Gwladol wedi'i dalgrynnu, canol 2022): 3,100.
- **Ardal:** 30.6 km². **Dwysedd poblogaeth:** 102 pobl fesul km² (ONS, 2022).
- **Gweithwyr** (ward flaenorol, amcangyfrif y gweithle SYG, 2023): 450. Prif gyflogaeth: Cyngor Abertawe (ysgolion), Busnesau Maes Awyr Abertawe a hamdden/twristiaeth. [* Sylwer: nid yw'r ffigur yn cynnwys rhan flaenorol Gŵyr o'r ward]

Nodweddion, cyfleusterau ac ardaloedd lleol ward:



YNGHYLCH Y WARD

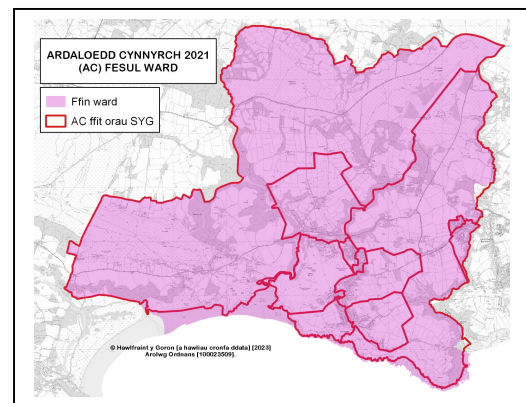
Mae ward etholiadol Pennard yn cynnwys pentrefi gwledig Kittle, Pennard, Southgate a Phen-maen, a nifer o bentrefannau gwledig llai ac eiddo unigol, gan gynnwys ffermydd a bythynnod gwyliau. Gadawyd pentref ac eglwys wreiddiol Pennard erbyn yr 16eg ganrif gan fod tywod yn ennill ar y tir ac adleoliwyd y pentref yn ddiweddarach i'r tir.

I'r gogledd o'r ward mae Comin Fairwood, ardal fawr o dir comin sy'n cynnwys Maes Awyr Abertawe, a ddefnyddir bellach gan awyrennau ysgafn preifat a chan wasanaethau hyfforddiant, hamdden ac argyfwng. Mae'r A4118, y brif ffordd fynediad o'r dwyrain i'r gorllewin i Dde Gŵyr, yn teithio i gyfeiriad y de-orllewin drwy'r ward rhwng y maes awyr a rhannau gorllewinol Gŵyr. Mae arfordir y ward yn cynnwys Bae y Tri Chlogwyn a Phen Pwlldu.

YSTADEGAU POBLOGAETH AC AELWYDYDD

Amcangyfrifon poblogaeth (2022)

| Poblogaeth | Pennard | | Abertawe |
|-----------------|--------------|------|----------|
| | Cyfanswm | % | % |
| Oed: 0-4 | 79 | 2.5 | 4.7 |
| 5-15 | 362 | 11.6 | 12.3 |
| 16-24 | 236 | 7.6 | 13.1 |
| 25-44 | 446 | 14.3 | 24.7 |
| 45-64 | 852 | 27.4 | 24.8 |
| 65-74 | 491 | 15.8 | 10.5 |
| 75+ | 643 | 20.7 | 10.0 |
| Cyfanswm | 3,109 | 100 | 100 |
| Benyw | 1,554 | 50.0 | 50.5 |
| Gwryw | 1,555 | 50.0 | 49.5 |



Ffynhonnell: Amcangyfrifon Poblogaeth Ardaloedd Bychain (canol 2022), SYG. Cyhoeddwyd 25 Tachwedd 2024.

Sylwer: Mae ystadegau ward yn perthyn i Ardaloedd Cynnyrch (ACau) y Cyfrifiad a ddangosir ar y map cyfagos.

Crynodeb

- Y 6ed boblogaeth ward leiaf yn Abertawe, a'r 3ydd dwysedd poblogaeth isaf (2022).
- Cyfrannau is o blant ifanc (0-4 oed) a phobl 16-44 oed.
- Cyfran gymharol uchel o bobl dros 45 oed, yn enwedig y rheini sy'n 65+ oed.
- Cyfrannau uwch o bobl a aned yn y DU, a chyda chymwysterau lefel uwch.
- Canran uwch o aelwydydd parau hŷn a phriod neu mewn partneriaeth sifil.
- Cyfrannau sylweddol uwch o dai ar wahân a thai a berchnogir yn llwyr.
- Cyfraddau uwch o oedolion sy'n economaidd anweithgar, yn bennaf oherwydd lefelau uchel o bobl sydd wedi ymddeol, a chanran uwch na'r cyfartaledd o bobl hunangyflogedig.

Nodweddion poblogaeth

| Pobl: | Pennard | % | Abertawe % |
|--|---------|------|------------|
| a aned yn y DU | 2,974 | 95.6 | 90.6 |
| a aned y tu allan i'r DU | 137 | 4.4 | 9.4 |
| mewn grŵp ethnig heb fod yn wyn | 67 | 2.2 | 8.6 |
| sy'n gallu siarad Cymraeg (3+ oed) | 321 | 10.4 | 11.2 |
| mewn iechyd da | 2,502 | 80.4 | 78.7 |
| sy'n anabl o dan y Ddeddf Cydraddoldeb | 628 | 20.2 | 22.4 |
| â chymwysterau Lefel 4+ (16+ oed) | 1,343 | 50.3 | 32.8 |
| heb gymwysterau (16+ oed) | 250 | 9.4 | 18.9 |

Ffynhonnell: Cyfrifiad 2021, SYG (Tablau TS004, TS021, TS033, TS037, TS038, TS067).

Cyfansoddiad aelwydydd

| | Pennard | % | Abertawe % |
|---|--------------|---------------|---------------|
| Cyfanswm aelwydydd / (Maint cyfartalog aelwyd) | 1,357 | (2.26) | (2.22) |
| Cyfansoddiad: Un person: 66+ oed | 291 | 21.4 | 14.5 |
| Arall | 119 | 8.8 | 19.9 |
| Aelwyd teulu sengl Pob un yn 66+ oed | 270 | 19.9 | 9.5 |
| Pâr priod neu mewn partneriaeth sifil | 445 | 32.8 | 26.8 |
| Teulu pâr sy'n cyd-fyw | 82 | 6.0 | 10.4 |
| Teulu unig riant | 81 | 6.0 | 12.6 |
| Aelwyd teulu sengl arall | 4 | 0.3 | 0.7 |
| Mathau eraill o aelwydydd | 65 | 4.8 | 5.6 |

Ffynhonnell: Cyfrifiad 2021, SYG (Tabl TS003).

TAI: Math a deiliadaeth

| Math o lety | Pennard | % | Abertawe % |
|---|---------|------|------------|
| Ar Wahân | 892 | 65.9 | 24.0 |
| Pâr | 368 | 27.2 | 34.5 |
| Teras (gan gynnwys pen teras) | 31 | 2.3 | 25.4 |
| Fflat neu fflat ddeulawr | 24 | 1.8 | 15.9 |
| Carafán neu gartref teithiol/dros dro arall | 39 | 2.9 | 0.2 |

| Daliadaeth | Pennard | % | Abertawe % |
|--|---------|------|------------|
| Aelwydydd: Wedi'i berchnogi: Yn llwyr | 862 | 63.6 | 35.4 |
| Wedi'i berchnogi gyda morgais neu fenthyciad | 343 | 25.3 | 26.9 |
| Aelwydydd: Wedi'u rhentu: Rhentu cymdeithasol; gan y cyngor | 10 | 0.7 | 11.7 |
| Rhentu cymdeithasol; Arall (gan gynnwys Cymdeithasau Tai) | 6 | 0.4 | 7.4 |
| Rhentu preifat | 131 | 9.7 | 18.0 |
| Arall (gan gynnwys perchnogaeth a rennir, byw yn ddi-rent) | 3 | 0.2 | 0.6 |

Ffynhonnell: Cyfrifiad 2021, SYG (Tablau TS044, TS054).

GWEITHGARWCH ECONOMAIDD

| Pobl 16 oed ac yn hŷn: | Pennard | % | Abertawe % |
|--------------------------------------|----------------|-------------|-------------------|
| Yn economaidd weithgar | 1,260 | 47.1 | 54.3 |
| Gweithwyr: Rhan-amser ac amser llawn | 889 | 33.3 | 42.2 |
| Hunangyflogedig | 298 | 11.1 | 6.4 |
| Di-waith | 36 | 1.3 | 2.5 |
| Myfyriwr sy'n economaidd weithgar | 37 | 1.4 | 3.3 |
| Economaidd anweithgar | 1,413 | 52.9 | 45.7 |
| Wedi ymddeol | 1,080 | 40.4 | 23.9 |
| Myfyriwr | 116 | 4.3 | 8.4 |
| Gofalu am y cartref neu deulu | 89 | 3.3 | 4.2 |
| Sâl neu anabl yn y tymor hir | 68 | 2.5 | 6.3 |
| Arall | 60 | 2.2 | 2.9 |

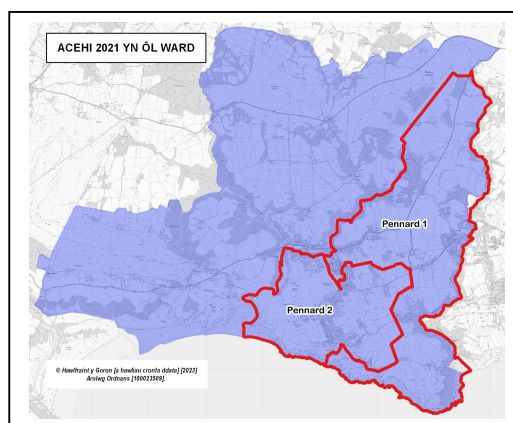
Ffynhonnell: Cyfrifiad 2021, SYG (Tabl TS066)

MYNEGAI AMDDIFAEDED LLUOSOG CYMRU (MALIC)

- MALIC 2019 yn seiliedig ar ddaearyddiaeth Ardal Cynnyrch Ehangach Haen Is (ACEHI) 2011 - yn y proffil hwn, mae'r ardal yn cynnwys dwy ACEHI.
- Nid oes yr un ACEHI mewn safle uchel mewn perthynas â'r mynegai cyffredinol neu unrhyw un o'r parthau.

Mynegai uchaf a safleoedd parthau (Cymru):

- Pennard 1 – Mynediad at Wasanaethau (7fed degradd).



| ACEHI | Mynegai cyffredinol | | Parthau: Incwm | | Cyflogaeth | | Iechyd | | Addysg | | Mynediad at Wasanaethau | | Tai | | Diogelwch Cymunedol | | Amgylchedd Ffisegol | |
|--------------|---------------------|-------------|----------------|-------------|------------|-------------|--------|-------------|--------|-------------|-------------------------|-------------|-----|-------------|---------------------|-------------|---------------------|-------------|
| Pen 1 | 126 | 1781 | 116 | 1601 | 112 | 1472 | 123 | 1624 | 136 | 1825 | 88 | 1292 | 113 | 1602 | 139 | 1810 | 144 | 1850 |
| Pen 2 | 146 | 1898 | 131 | 1762 | 133 | 1732 | 145 | 1871 | 128 | 1763 | 146 | 1876 | 107 | 1556 | 147 | 1891 | 145 | 1877 |

Ffynhonnell: MALIC 2019 (cyhoeddwyd Tachwedd 2019), Llywodraeth Cymru.
Sylwer: ACEHlau safleoedd **1-148** (Abertawe), **1-1909 (Cymru)**.

Sylwer: Bydd y cynnwys yn y proffil hwn yn cael ei ddatblygu wrth i ragor o ddata wardiau ddod ar gael.

Mae'r defnydd o ddata arolwg Ordans yn y ddogfen hon yn destun amodau a thelerau – www.abertawe.gov.uk/trwyddedod