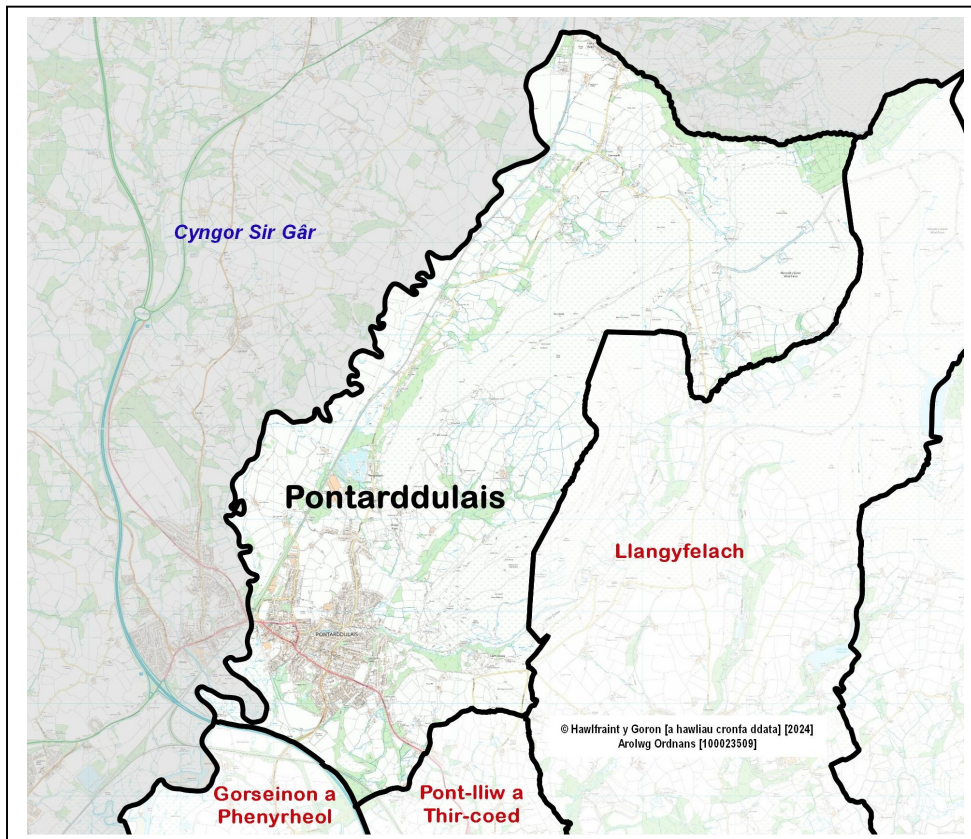


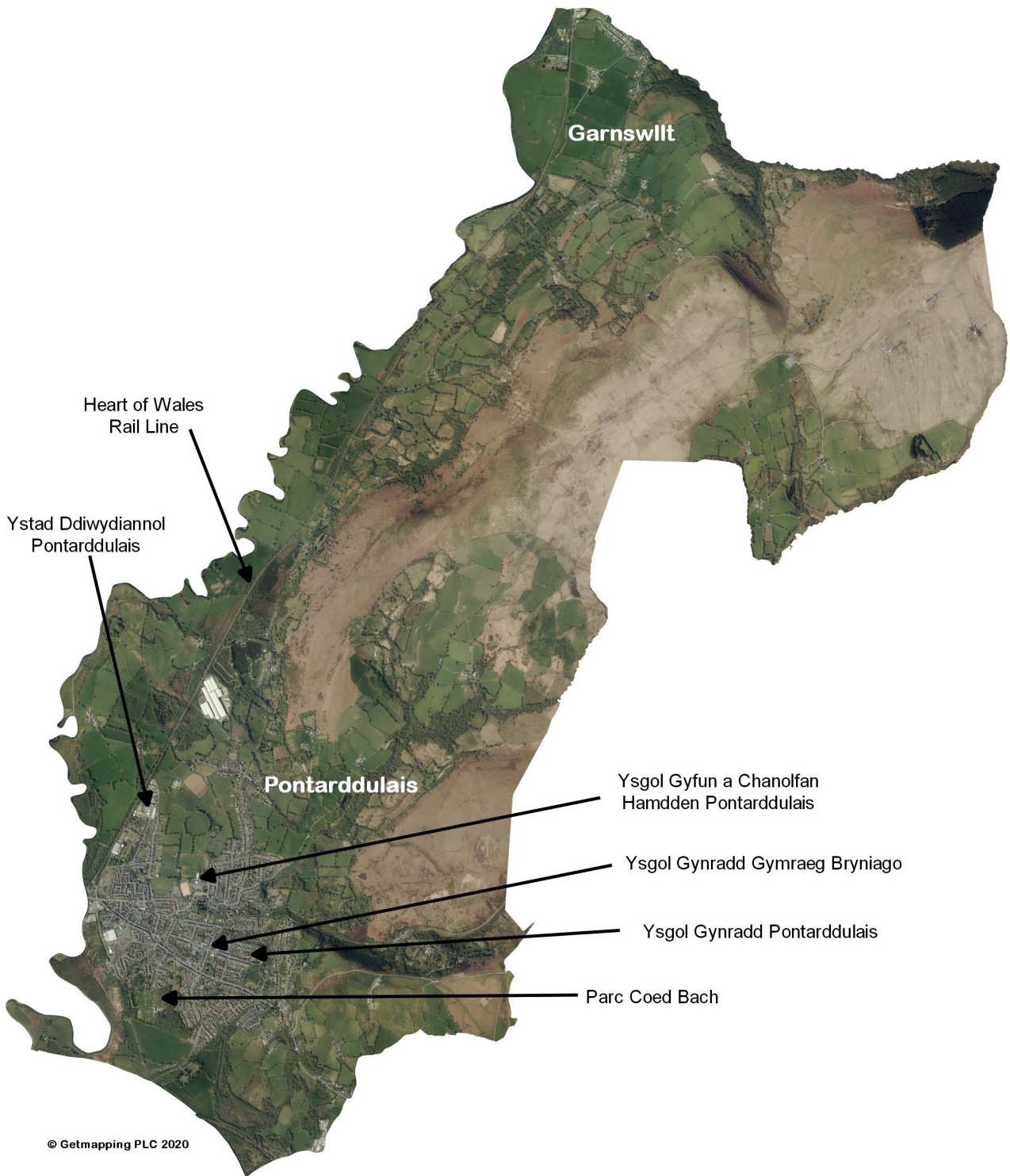
PROFFIL WARD PONTARDDULAIS: MEHEFIN 2024

Cynghorwyr (Pleidlais etholiadol, Mai 2022): Kevin Griffiths (Independent – 1,217); Philip Downing (Labour – 886). *Y ganran a bleidleisiodd = 41%.*
Etholwyr: 5,291.



- **Lleoliad:** Tua 12 cilomedr i'r gogledd-orllewin o ganol y ddinas.
- **Wardiau cyfagos (Abertawe):** Llangyfelach, Pont-lliw a Thir-coed, Gorseinon a Phenyrrheol.
- **Adolygiad o ward etholiadol 2022:** Wedi newid - mae'r ward etholiadol newydd yn cynnwys hen ward etholiadol Pontarddulais ynghyd â rhan o hen ward etholiadol Mawr.
- **Ardaloedd Etholaethol:** Gŵyr (Senedd Cymru a Senedd y DU hyd at fis Gorffennaf 2024) / Gŵyr (Senedd y DU o fis Gorffennaf 2024).
- **Poblogaeth** (Amcangyfrif Swyddfa Ystadegau Gwladol wedi'i dalgrynnu, canol 2022): 6,900.
- **Ardal:** 24.9 km². **Dwysedd poblogaeth:** 277 pobl fesul km² (SYG, 2022).
- **Cyflogaeth** (ward flaenorol*, amcangyfrif y gweithle SYG, 2022): 1,750. Prif gyflogwyr: Tesco, canolfan siopa ardal, deiliaid Ystad Ddiwydiannol Pontarddulais, Macmillan Distribution, Cyngor Abertawe (ysgolion). [* Sylwer: nid yw'r ffigur yn cynnwys rhan flaenorol Mawr o'r ward]

Nodweddion, cyfleusterau ac ardaloedd lleol ward:



YNGHYLCH Y WARD

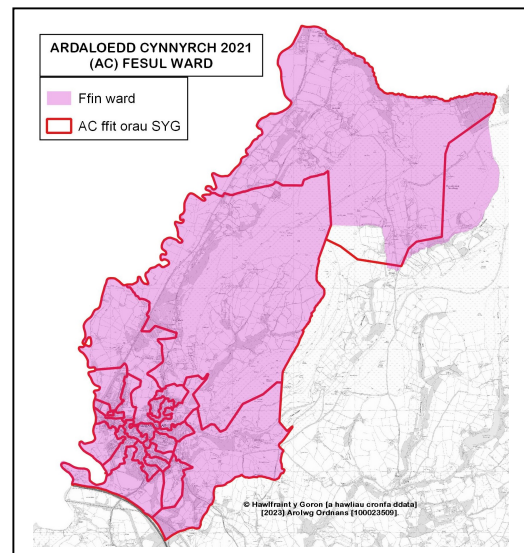
Am ganrifoedd, roedd Pontarddulais (neu 'Y Bont' fel y'i gelwir yn lleol) yn bentrefan bach a adeiladwyd o amgylch man croesi afon Llŵchwr. Cyrhaeddodd y rheilffordd gyntaf ym 1839 i gludo glo carreg o Ddyffryn Aman i Lanelli, ac yna ym 1866 gan linell arall o Abertawe a phwll glo Graig Merthyr ym 1867. Trawsnewidiwyd Pontarddulais gan ddiwydiant trwm yn dref ddiwydiannol ffyniannus, gyda chwe gwaith tunplat yn agor rhwng 1872 a 1910, ynghyd â sawl pwll glo.

Dilynodd twf sylweddol yn y boblogaeth ac mewn tai ar ddechrau'r 20fed ganrif, er bod 'dad-ddiwydiannu' cyffredinol yr ardal yn y blynyddoedd wedi'r rhyfel hefyd wedi'i gofnodi'n dda. Mae gan farchnad dai Pontarddulais gysylltiad agos â'r Hendy (Sir Gaerfyrddin), gyda'r ddwy yn elwa o fod yn agos at draffordd yr M4. Mae ardaloedd canolog a gogleddol y ward i bob pwrpas yn wledig, gan gynnwys yr ucheldiroedd helaeth a thir comin Graig Fawr.

YSTADEGAU POBLOGAETH AC AELWYDYDD

Amcangyfrifon poblogaeth (2022)

Poblogaeth	Pontarddulais		Abertawe
	Cyfanswm	%	%
Oed: 0-4	341	4.9	4.7
5-15	982	14.2	12.4
16-24	651	9.4	12.9
25-44	1,755	25.4	24.6
45-64	1,807	26.2	24.8
65-74	716	10.4	10.5
75+	653	9.5	10.1
Cyfanswm	6,905	100	100
Benyw	3,536	51.2	50.5
Gwryw	3,369	48.8	49.5



Ffynhonnell: Amcangyfrifon Poblogaeth Ardaloedd Bychain (canol 2022), SYG.

Sylwer: Mae ystadegau ward yn perthyn i Ardaloedd Cynnyrch (ACau) y Cyfrifiad a ddangosir ar y map cyfagos.

Crynodeb

- Y 14eg boblogaeth ward leiaf yn Abertawe, a'r 7fed dwysedd poblogaeth isaf (2022).
- Proffil oedran yn gymharol agos i Abertawe, ond cyfran uwch o blant (5-15 oed).
- Cyfrannau is o bobl ifanc 16-24 oed.
- Cyfrannau uwch o bobl sy'n gallu siarad Cymraeg ac a aned yn y DU.
- Canran ychydig yn fwy o aelwydydd pâr.
- Cyfrannau uwch na'r cyfartaledd o dai pâr ac ar wahân, ac aelwydydd a berchnogir gyda morgais neu fenthyciad.
- Canran uwch o oedolion sy'n economaidd weithgar a gweithwyr.

Nodweddion poblogaeth

Pobl:	Pontarddulais	%	Abertawe %
a aned yn y DU	6,658	97.2	90.6
a aned y tu allan i'r DU	191	2.8	9.4
mewn grŵp ethnig heb fod yn wyn	159	2.3	8.6
sy'n gallu siarad Cymraeg (3+ oed)	1,730	25.9	11.2
mewn iechyd da	5,413	79.0	78.7
sy'n anabl o dan y Ddeddf Cydraddoldeb	1,527	22.3	22.4
â chymwysterau Lefel 4+ (16+ oed)	1,745	31.6	32.8
heb gymwysterau (16+ oed)	956	17.3	18.9

Ffynhonnell: Cyfrifiad 2021, SYG (Tablau TS004, TS021, TS033, TS037, TS038, TS067).

Cyfansoddiad aelwydydd

	Pontarddulais	%	Abertawe %
Cyfanswm aelwydydd / (Maint cyfartalog aelwyd)	2,975	(2.28)	(2.22)
Cyfansoddiad: Un person: 66+ oed	438	14.7	14.5
Arall	554	18.6	19.9
Aelwyd teulu sengl Pob un yn 66+ oed	246	8.3	9.5
Pâr priod neu mewn partneriaeth sifil	881	29.6	26.8
Teulu pâr sy'n cyd-fyw	344	11.6	10.4
Teulu unig riant	402	13.5	12.6
Aelwyd teulu sengl arall	8	0.3	0.7
Mathau eraill o aelwydydd	102	3.4	5.6

Ffynhonnell: Cyfrifiad 2021, SYG (Tabl TS003).

TAI: Math a deiliadaeth

Math o lety	Pontarddulais	%	Abertawe %
Ar Wahân	891	30.0	24.0
Pâr	1,208	40.6	34.5
Teras (gan gynnwys pen teras)	537	18.1	25.4
Fflat neu fflat ddeulawr	333	11.2	15.9
Carafán neu gartref teithiol/dros dro arall	3	0.1	0.2

Daliadaeth	Pontarddulais	%	Abertawe %
Aelwydydd: Wedi'i berchnogi: Yn llwyr	1,070	36.0	35.4
Wedi'i berchnogi gyda morgais neu fenthyciad	986	33.1	26.9
Aelwydydd: Wedi'u rhentu: Rhentu cymdeithasol; gan y cyngor	272	9.1	11.7
Rhentu cymdeithasol; Arall (gan gynnwys Cymdeithasau Tai)	174	5.8	7.4
Rhentu preifat	466	15.7	18.0
Arall (gan gynnwys perchnogaeth a rennir, byw yn ddi-rent)	7	0.2	0.6

Ffynhonnell: Cyfrifiad 2021, SYG (Tablau TS044, TS054).

GWEITHGARWCH ECONOMAIDD

Pobl 16 oed ac yn hŷn:	Pontarddulais	%	Abertawe %
Yn economaidd weithgar	3,294	59.6	54.3
Gweithwyr: Rhan-amser ac amser llawn	2,667	48.3	42.2
Hunangyflogedig	341	6.2	6.4
Di-waith	160	2.9	2.5
Myfyriwr sy'n economaidd weithgar	126	2.3	3.3
Economaidd anweithgar	2,229	40.4	45.7
Wedi ymddeol	1,301	23.6	23.9
Myfyriwr	262	4.7	8.4
Gofalu am y cartref neu deulu	174	3.2	4.2
Sâl neu anabl yn y tymor hir	342	6.2	6.3
Arall	150	2.7	2.9

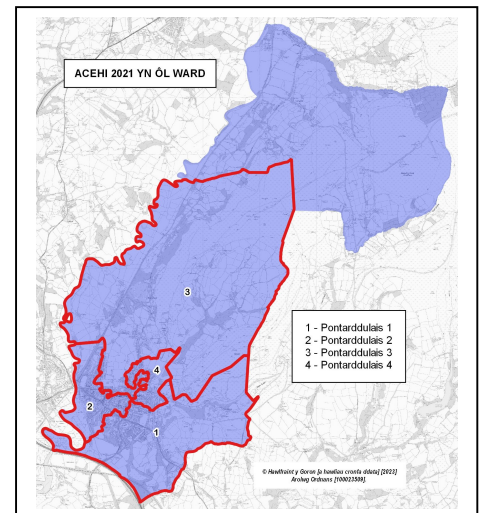
Ffynhonnell: Cyfrifiad 2021, SYG (Tabl TS066)

MYNEGAI AMDDIFAEDED LLUOSOG CYMRU (MALIC)

- MALIC 2019 yn seiliedig ar ddaearyddiaeth Ardal Cynnyrch Ehangach Haen Is (ACEHI) 2011 - yn y proffil hwn, mae'r ardal yn cynnwys pedair ACEHI.

Mynegai uchaf a safleoedd parthau (Cymru):

- Pontarddulais 4 – Mynegai cyffredinol, Incwm, lechyd (2il deigradd), Cyflogaeth, Addysg (3ydd deigradd).
- Pontarddulais 2 – Amgylchedd Ffisegol (Deigradd 1af).
- Pontarddulais 3 – Amgylchedd Ffisegol (Deigradd 1af).



ACEHI	Mynegai cyffredinol		Parthau: Incwm		Cyflogaeth		lechyd		Addysg		Mynediad at Wasanaethau		Tai		Diogelwch Cymunedol		Amgylchedd Ffisegol	
Pon 1	110	1653	102	1514	104	1379	96	1288	107	1583	119	1620	83	1234	103	1387	71	1223
Pon 2	63	820	63	739	54	675	65	782	70	966	137	1806	62	988	67	911	1	83
Pon 3	69	964	76	965	70	896	80	976	79	1122	39	703	57	927	77	1064	2	174
Pon 4	34	374	26	237	37	427	31	304	30	391	63	979	44	708	88	1208	26	609

Ffynhonnell: MALIC 2019 (cyhoeddwyd Tachwedd 2019), Llywodraeth Cymru.
Sylwer: ACEHlau safleoedd **1-148** (Abertawe), **1-1909** (Cymru).

Sylwer: Bydd y cynnwys yn y proffil hwn yn cael ei ddatblygu wrth i ragor o ddata wardiau ddod ar gael.

Mae'r defnydd o ddata arolwg Ordans yn y ddogfen hon yn destun amodau a thelerau – www.abertawe.gov.uk/trwyddedod

Arweinydd Tîm Gwybodaeth, Ymchwil a GIS – Cyngor Abertawe, June 2024. www.abertawe.gov.uk/proffiliauardiau