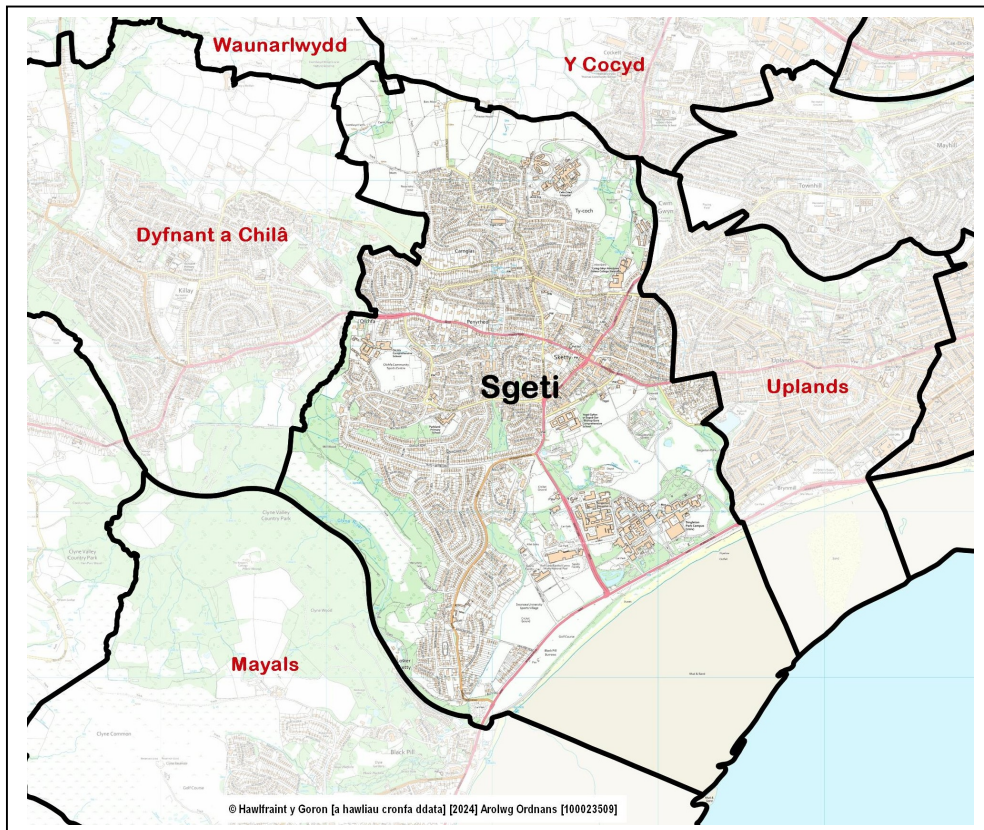


Cynghorwyr (Pleidlais etholiadol, Mai 2022): Mike Day (Liberal Democrat – 2,509); Cheryl Philpott (Liberal Democrat – 2,358); Nicola Furlong (Liberal Democrat – 2,102); Michael Locke (Liberal Democrat – 2,028); James McGettrick (Liberal Democrat – 2,009).
Y ganran a bleidleisiodd = 47%. Etholwyr: 11,168.



- **Lleolaid:** Tua 3 chilometr i'r gorllewin o ganol dinas Abertawe, yn cynnwys ardaloedd lleol Tŷ Coch, Sgeti, Derwen Fawr a Pharc Sgeti.
- **Wardiau cyfagos:** Mayals, Dyfnant a Chilâ, Waunarlwydd, Y Cocyd, Uplands.
- **Adolygiad o ward etholiadol 2022:** Dim newid.
- **Ardaloedd Etholaethol:** Gorllewin Abertawe (Senedd Cymru a Senedd y DU hyd at fis Gorffennaf 2024) / Gorllewin Abertawe (Senedd y DU o fis Gorffennaf 2024).
- **Poblogaeth (Amcangyfrif Swyddfa Ystadegau Gwladol wedi'i dalgrynnu, canol 2022):** 15,300.
- **Ardal:** 6.8 km². **Dwysedd poblogaeth:** 2,253 pobl fesul km² (SYG, 2022)
- **Gweithwyr (ward flaenorol, amcangyfrif y gweithle SYG, 2023):** 10,000. Prif gyflogwyr: Prifysgol Abertawe, Ysbyty Singleton (Crëwyd Bwrdd Iechyd Prifysgol Bae Abertawe), Coleg Gŵyr Abertawe (Gampws Tycoch), Ysbyty Cefn Coed, busnesau'r ganolfan ardal, Cyngor Abertawe (ysgolion).

Nodweddion, cyfleusterau ac ardaloedd lleol ward:



YNGHYLCH Y WARD

Mae ward Sgeti yn ward drefol yn bennaf a chanddi bedair ardal dai nodweddiadol. Mae Derwen Fawr yn faestref y mae mynd mawr amdani gyda chartrefi mwy yn bennaf sy'n gymharol agos at fannau agored, parciau a'r môr. Mae Sgeti ei hun yn ardal breswyl sefydledig a chefnog yn bennaf, a sefydlwyd o amgylch pentref Fictoraidd hardd a oedd wedi ehangu'n gyflym ar ddechrau'r 19eg ganrif, gan ddarparu llawer o eiddo mawr. Mae ardal leol Parc Sgeti i raddau helaeth yn gynnwys y ffyniant tai cymdeithasol a fu ar ôl y rhyfel, ac mae'n dal i ddarparu tai cymdeithasol yn bennaf. Mae Tŷ Coch, yng ngogledd y ward, yn cynnwys tai cyn rhyfel yn bennaf o amgylch ardal Sgwâr Carnglas a chafwyd ehangiad sylweddol yno tua'r gogledd ar ddiwedd y 1970au i'r 1990au.

I ffwrdd o'r ardaloedd preswyl hyn, mae de-ddwyrain y ward yn cynnwys clwstwr sylweddol o gyfleusterau cyhoeddus mawr yn Abertawe yn y sectorau iechyd, addysg a chwaraeon/hamdden.

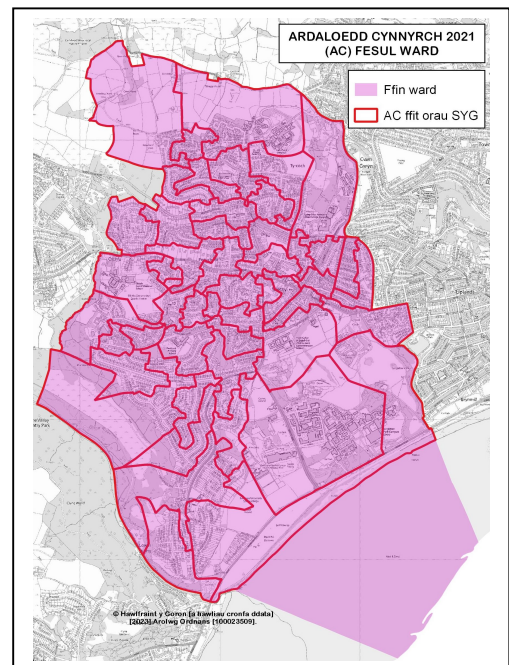
YSTADEGAU POBLOGAETH AC AELWYDYDD

Amcangyfrifon poblogaeth (2022)

Poblogaeth	Sgeti		Abertawe
	Cyfanswm	%	%
Oed: 0-4	545	3.6	4.7
5-15	1,774	11.6	12.3
16-24	2,374	15.5	13.1
25-44	3,112	20.3	24.7
45-64	3,707	24.2	24.8
65-74	1,695	11.1	10.5
75+	2,105	13.7	10.0
Cyfanswm	15,312	100	100
Benyw	7,990	52.2	50.5
Gwryw	7,322	47.8	49.5

Ffynhonnell: Amcangyfrifon Poblogaeth Ardaloedd Bychain (canol 2022), SYG. Cyhoeddwyd 25 Tachwedd 2024.

Sylwer: Mae ystadegau ward yn perthyn i Ardaloedd Cynnyrch (ACau) y Cyfrifiad a ddangosir ar y map cyfagos.



Crynodeb

- Y 2il boblogaeth ward uchaf yn Abertawe, a'r 10eg dwysedd poblogaeth uchaf (2022).
- Cyfrannau ychydig yn is o blant ifanc (0-4 oed) a phobl 25-44 oed.
- Canran gymharol uchel o bobl 75+ oed.
- Cyfrannau uwch a aned y tu allan i'r DU, mewn grŵp ethnig heb fod yn wyn a chyda chymwysterau lefel uwch.
- Canran uwch o aelwydydd parau hŷn a phriod neu mewn partneriaeth sifil.
- Cyfrannau uwch o aelwydydd mewn tai ar wahân a fflatiau, a deiliadaeth a berchenogir.
- Canran uwch o oedolion sy'n economaidd anweithgar, yn enwedig y rheini sydd wedi ymddeol a myfyrwyr.

Nodweddion poblogaeth

Pobl:	Sgeti	%	Abertawe %
a aned yn y DU	12,868	87.1	90.6
a aned y tu allan i'r DU	1,909	12.9	9.4
mewn grŵp ethnig heb fod yn wyn	1,938	13.1	8.6
sy'n gallu siarad Cymraeg (3+ oed)	1,708	11.8	11.2
mewn iechyd da	11,848	80.2	78.7
sy'n anabl o dan y Ddeddf Cydraddoldeb	3,223	21.8	22.4
â chymwysterau Lefel 4+ (16+ oed)	5,485	43.6	32.8
heb gymwysterau (16+ oed)	1,541	12.3	18.9

Ffynhonnell: Cyfrifiad 2021, SYG (Tablau TS004, TS021, TS033, TS037, TS038, TS067).

Cyfansoddiad aelwydydd

	Sgeti	%	Abertawe %
Cyfanswm aelwydydd / (Maint cyfartalog aelwyd)	6,269	(2.17)	(2.22)
Cyfansoddiad: Un person: 66+ oed	1,231	19.6	14.5
Arall	995	15.9	19.9
Aelwyd teulu sengl Pob un yn 66+ oed	795	12.7	9.5
Pâr priod neu mewn partneriaeth sifil	1,906	30.4	26.8
Teulu pâr sy'n cyd-fyw	515	8.2	10.4
Teulu unig riant	520	8.3	12.6
Aelwyd teulu sengl arall	55	0.9	0.7
Mathau eraill o aelwydydd	252	4.0	5.6

Ffynhonnell: Cyfrifiad 2021, SYG (Tabl TS003).

TAI: Math a deiliadaeth

Math o lety	Sgeti	%	Abertawe %
Ar Wahân	2,114	33.7	24.0
Pâr	1,931	30.8	34.5
Teras (gan gynnwys pen teras)	780	12.4	25.4
Fflat neu fflat ddeulawr	1,446	23.1	15.9
Carafán neu gartref teithiol/dros dro arall	1	0.0	0.2

Daliadaeth	Sgeti	%	Abertawe %
Aelwydydd: Wedi'i berchnogi: Yn llwyr	2,549	40.7	35.4
Wedi'i berchnogi gyda morgais neu fenthyciad	1,783	28.4	26.9
Aelwydydd: Wedi'u rhentu: Rhentu cymdeithasol; gan y cyngor	608	9.7	11.7
Rhentu cymdeithasol; Arall (gan gynnwys Cymdeithasau Tai)	458	7.3	7.4
Rhentu preifat	839	13.4	18.0
Arall (gan gynnwys perchnogaeth a rennir, byw yn ddi-rent)	32	0.5	0.6

Ffynhonnell: Cyfrifiad 2021, SYG (Tablau TS044, TS054).

GWEITHGARWCH ECONOMAIDD

Pobl 16 oed ac yn hŷn:	Sgeti	%	Abertawe %
Yn economaidd weithgar	6,113	48.6	54.3
Gweithwyr: Rhan-amser ac amser llawn	4,608	36.7	42.2
Hunangyflogedig	859	6.8	6.4
Di-waith	297	2.4	2.5
Myfyriwr sy'n economaidd weithgar	349	2.8	3.3
Economaidd anweithgar	6,456	51.4	45.7
Wedi ymddeol	3,650	29.0	23.9
Myfyriwr	1,593	12.7	8.4
Gofalu am y cartref neu deulu	401	3.2	4.2
Sâl neu anabl yn y tymor hir	588	4.7	6.3
Arall	224	1.8	2.9

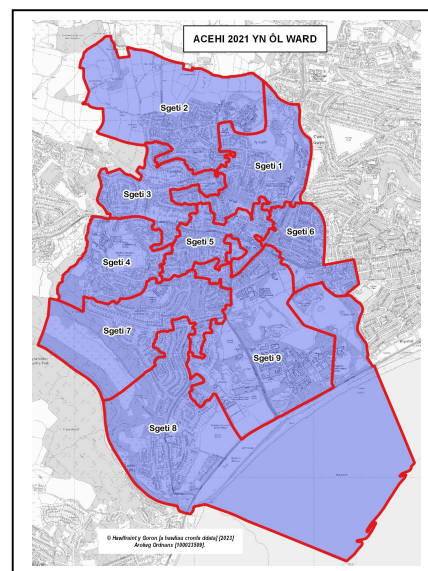
Ffynhonnell: Cyfrifiad 2021, SYG (Tabl TS066)

WELSH INDEX OF MULTIPLE DEPRIVATION (WIMD)

- MALIC 2019 yn seiliedig ar ddaearyddiaeth Ardal Cynnyrch Ehangach Haen Is (ACEHI) 2011 - yn y proffil hwn, mae'r ardal yn cynnwys naw ACEHI.

Mynegai uchaf a safleoedd parthau (Cymru):

- Sgeti 4 – Cyflogaeth (Degradd 1af), Mynegai cyffredinol, Incwm (2il deigradd), Iechyd (3ydd deigradd).
- Sgeti 6 – Tai (3ydd deigradd).



ACEHI	Mynegai cyffredinol		Parthau: Incwm		Cyflogaeth		Iechyd		Addysg		Mynediad at Wasanaethau		Tai		Diogelwch Cymunedol		Amgylchedd Ffisegol	
Sge 1	121	1751	110	1562	118	1572	120	1608	130	1789	144	1871	81	1210	111	1495	49	921
Sge 2	137	1838	128	1746	120	1590	134	1735	117	1673	120	1622	147	1865	92	1245	100	1458
Sge 3	129	1788	119	1620	109	1465	125	1642	133	1803	138	1829	122	1669	106	1435	67	1180
Sge 4	35	382	22	201	14	88	44	541	89	1326	52	885	112	1582	86	1202	143	1838
Sge 5	68	905	50	602	47	603	61	733	108	1605	77	1133	60	932	101	1362	35	793
Sge 6	128	1784	138	1800	137	1755	138	1814	134	1819	141	1860	29	484	107	1446	80	1276
Sge 7	118	1729	112	1581	84	1121	126	1661	131	1791	118	1611	135	1776	127	1688	88	1353
Sge 8	141	1881	145	1876	145	1863	140	1847	147	1889	93	1364	115	1607	116	1587	64	1144
Sge 9	122	1754	143	1861	148	1898	95	1231	115	1655	109	1536	58	928	79	1087	112	1564

Ffynhonnell: MALIC 2019 (cyhoeddwyd Tachwedd 2019), Llywodraeth Cymru.

Sylwer: ACEHIau safleoedd **1-148** (Abertawe), **1-1909** (Cymru).

Sylwer: Bydd y cynnwys yn y proffil hwn yn cael ei ddatblygu wrth i ragor o ddata wardiau ddogfen ar gael.

Mae'r defnydd o ddata arolwg Ordans yn y ddogfen hon yn destun amodau a thelerau – www.abertawe.gov.uk/trwyddedod