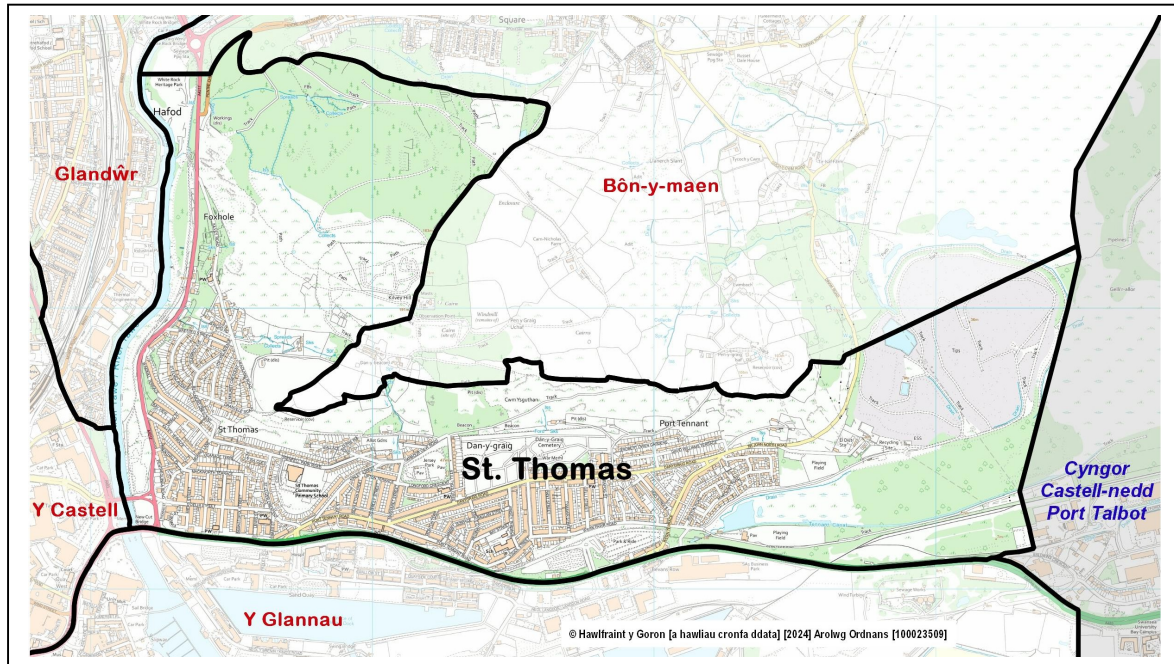
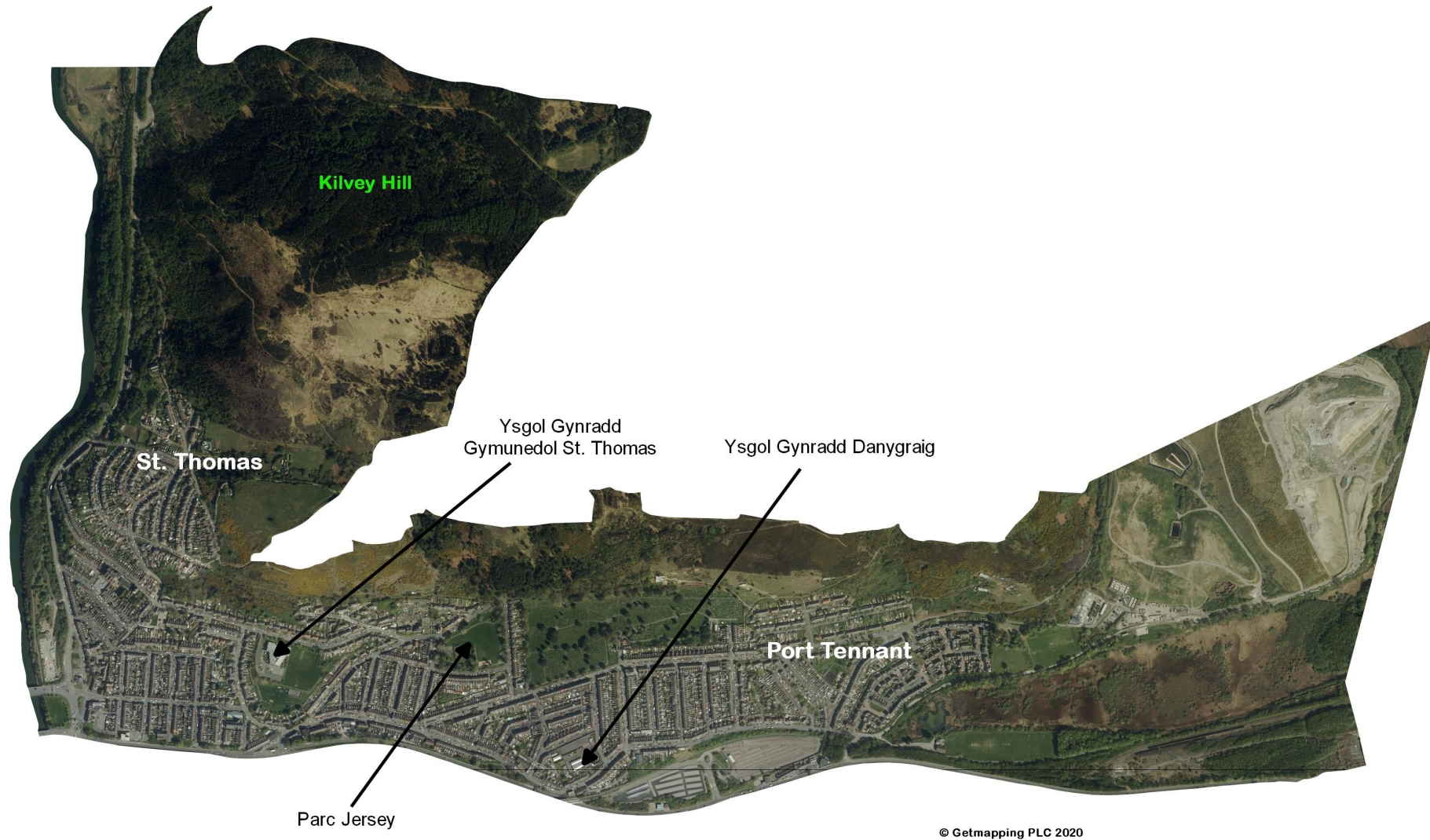


Cynghorwyr (Pleidlais etholiadol, Mai 2022): Hayley Gwilliam (Labour – 1,043); Joe Hale (Labour – 1,013). *Y ganran a bleidleisiodd = 27%. Etholwyr: 4,903.*



- **Lleoliad:** Oddeutu 1 cilomedr i'r dwyrain o ganol dinas Abertawe, yn cynnwys ardaloedd St Thomas, Danygraig a Phort Tennant.
- **Wardiau cyfagos (Abertawe):** Bôn-y-maen, Y Glannau, Y Castell, Glandŵr.
- **Adolygiad o ward etholiadol 2022:** Wedi newid – mae'r rhan o hen ward etholiadol St Thomas i'r de o'r A483 bellach yn rhan o ward etholiadol newydd y Glannau.
- **Ardaloedd Etholaethol:** Dwyrain Abertawe (**Senedd Cymru a Senedd y DU hyd at fis Gorffennaf 2024**) / Castell-nedd a Dwyrain Abertawe (**Senedd y DU o fis Gorffennaf 2024**).
- **Poblogaeth (Amcangyfrif Swyddfa Ystadegau Gwladol wedi'i dalgrynnu, canol 2022):** 7,000.
- **Ardal:** 3.3 km². **Dwysedd poblogaeth:** 2,090 pobl fesul km² (SYG, 2022)
- **Gweithwyr (ward flaenorol, amcangyfrif y gweithle SYG, 2023):** Dd/B (dim byd cyfwerth). Prif gyflogwyr: Cyngor Abertawe (ysgolion), busnesau'r ganolfan leol.

Nodweddion, cyfleusterau ac ardaloedd lleol ward:



YNGHYLCH Y WARD

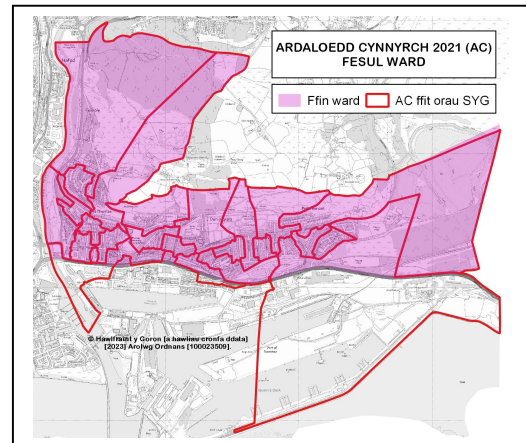
Mae'r ward sy'n cael ei ffinio i'r gorllewin gan afon Tawe ac i'r de gan Fabian Way (A483), y prif lwybr i mewn i Abertawe o'r dwyrain, yn cynnwys Mynydd Cilfái sydd bron 200 metr o uchder, a nifer o ardaloedd preswyl i'r de iddi. Mae ardaloedd St Thomas, Danygraig a Port Tennant yn cynnwys craidd o derasau 2-3 ystafell wely o ganol oes Fictoria a adeiladwyd yn wreiddiol i gartrefu gweithwyr diwydiannol a gweithwyr y dociau lleol, a dilynwyd hyn yn ddiweddarach gan dai cyngor a godwyd ar ôl y rhyfel.

Mae cost gymharol isel tai yn St Thomas, ynghyd ag agoswydd datblygiad Glannau SA1 Abertawe, wedi arwain at yr ardal yn dod i'r amlwg fel lleoliad cynyddol ddymunol i lawer o bobl sy'n prynu am y tro cyntaf a buddsoddwyr prynu i osod. O ganlyniad, mae prisiau tai lleol wedi cynyddu'n gyffredinol yn ystod y blynyddoedd diweddar.

YSTADEGAU POBLOGAETH AC AELWYDYDD

Amcangyfrifon poblogaeth (Cyfrifiad 2021)

| Poblogaeth | St Thomas | | Abertawe |
|-----------------|--------------|------|----------|
| | Cyfanswm | % | % |
| Oed: 0-4 | 402 | 5.7 | 4.7 |
| 5-15 | 905 | 12.9 | 12.3 |
| 16-24 | 1,129 | 16.1 | 13.1 |
| 25-44 | 1,946 | 27.8 | 24.7 |
| 45-64 | 1,557 | 22.2 | 24.8 |
| 65-74 | 561 | 8.0 | 10.5 |
| 75+ | 498 | 7.1 | 10.0 |
| Cyfanswm | 6,998 | 100 | 100 |
| Benyw | 3,490 | 49.9 | 50.5 |
| Gwryw | 3,508 | 50.1 | 49.5 |



Ffynhonnell: Amcangyfrifon Poblogaeth Ardaloedd Bychain (canol 2022), SYG. Cyhoeddwyd 25 Tachwedd 2024.
Sylwer: Mae ystadegau ward yn perthyn i Ardaloedd Cynnyrch (ACau) y Cyfrifiad a ddangosir ar y map cyfagos.

Crynodeb

- Y 15fed boblogaeth ward fwyaf yn Abertawe, a'r 11eg dwysedd poblogaeth uchaf (2022).
- Cyfrannau ychydig yn uwch (na chyfartaledd Abertawe) o bobl dan 44 oed.
- Cyfrannau is o bobl dros 45 oed.
- Cyfrannau uwch o bobl a aned y tu allan i'r DU, a heb unrhyw gymwysterau.
- Canran uwch o aelwydydd teuluoedd unig rieni a mathau eraill o aelwydydd.
- Cyfran sylweddol uwch o dai teras ac aelwydydd rhentu preifat.
- Mae cyfraddau gweithgarwch economaidd yn uwch na chyfartaledd Abertawe, gyda chanrannau ychydig yn uwch o weithwyr, y di-waith a myfyrwyr.

Nodweddion poblogaeth

| Pobl: | St Thomas | % | Abertawe % |
|--|-----------|------|------------|
| a aned yn y DU | 5,976 | 86.2 | 90.6 |
| a aned y tu allan i'r DU | 953 | 13.8 | 9.4 |
| mewn grŵp ethnig heb fod yn wyn | 700 | 10.1 | 8.6 |
| sy'n gallu siarad Cymraeg (3+ oed) | 484 | 7.2 | 11.2 |
| mewn ieuchyd da | 5,416 | 78.2 | 78.7 |
| sy'n anabl o dan y Ddeddf Cydraddoldeb | 1,519 | 21.9 | 22.4 |
| â chymwysterau Lefel 4+ (16+ oed) | 1,436 | 25.5 | 32.8 |
| heb gymwysterau (16+ oed) | 1,436 | 25.5 | 18.9 |

Ffynhonnell: Cyfrifiad 2021, SYG (Tablau TS004, TS021, TS033, TS037, TS038, TS067).

Cyfansoddiad aelwydydd

| | St Thomas | % | Abertawe % |
|---|--------------|---------------|---------------|
| Cyfanswm aelwydydd / (Maint cyfartalog aelwyd) | 3,131 | (2.21) | (2.22) |
| Cyfansoddiad: Un person: 66+ oed | 384 | 12.3 | 14.5 |
| Arall | 709 | 22.6 | 19.9 |
| Aelwyd teulu sengl Pob un yn 66+ oed | 185 | 5.9 | 9.5 |
| Pâr priod neu mewn partneriaeth sifil | 688 | 22.0 | 26.8 |
| Teulu pâr sy'n cyd-fyw | 399 | 12.7 | 10.4 |
| Teulu unig riant | 496 | 15.8 | 12.6 |
| Aelwyd teulu sengl arall | 28 | 0.9 | 0.7 |
| Mathau eraill o aelwydydd | 242 | 7.7 | 5.6 |

Ffynhonnell: Cyfrifiad 2021, SYG (Tabl TS003).

TAI: Math a deiliadaeth

| Math o lety | St Thomas | % | Abertawe % |
|---|-----------|------|------------|
| Ar Wahân | 136 | 4.3 | 24.0 |
| Pâr | 743 | 23.7 | 34.5 |
| Teras (gan gynnwys pen teras) | 1,902 | 60.8 | 25.4 |
| Fflat neu fflat ddeulawr | 348 | 11.1 | 15.9 |
| Carafán neu gartref teithiol/dros dro arall | 1 | 0.0 | 0.2 |

| Daliadaeth | St Thomas | % | Abertawe % |
|--|-----------|------|------------|
| Aelwydydd: Wedi'i berchnogi: Yn llwyr | 953 | 30.5 | 35.4 |
| Wedi'i berchnogi gyda morgais neu fenthyciad | 722 | 23.1 | 26.9 |
| Aelwydydd: Wedi'u rhentu: Rhentu cymdeithasol; gan y cyngor | 330 | 10.5 | 11.7 |
| Rhentu cymdeithasol; Arall (gan gynnwys Cymdeithasau Tai) | 262 | 8.4 | 7.4 |
| Rhentu preifat | 843 | 27.0 | 18.0 |
| Arall (gan gynnwys perchnogaeth a rennir, byw yn ddi-rent) | 18 | 0.6 | 0.6 |

Ffynhonnell: Cyfrifiad 2021, SYG (Tablau TS044, TS054).

GWEITHGARWCH ECONOMAIDD

| Pobl 16 oed ac yn hŷn: | St Thomas | % | Abertawe % |
|--------------------------------------|--------------|-------------|-------------|
| Yn economaidd weithgar | 3,195 | 56.7 | 54.3 |
| Gweithwyr: Rhan-amser ac amser llawn | 2,466 | 43.7 | 42.2 |
| Hunangyflogedig | 305 | 5.4 | 6.4 |
| Di-waith | 191 | 3.4 | 2.5 |
| Myfyriwr sy'n economaidd weithgar | 233 | 4.1 | 3.3 |
| Economaidd anweithgar | 2,443 | 43.3 | 45.7 |
| Wedi ymddeol | 965 | 17.1 | 23.9 |
| Myfyriwr | 567 | 10.1 | 8.4 |
| Gofalu am y cartref neu deulu | 290 | 5.1 | 4.2 |
| Sâl neu anabl yn y tymor hir | 403 | 7.1 | 6.3 |
| Arall | 218 | 3.9 | 2.9 |

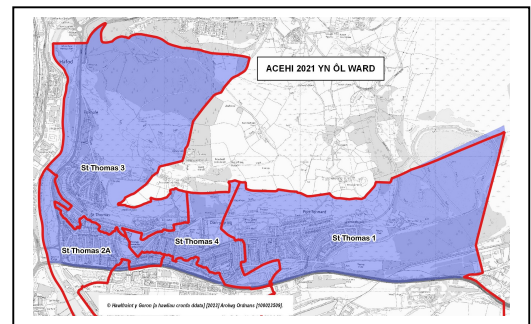
Ffynhonnell: Cyfrifiad 2021, SYG (Tabl TS066)

MYNEGAI AMDDIFAEDD LLUOSOG CYMRU (MALIC)

- MALIC 2019 yn seiliedig ar ddaearyddiaeth Ardal Cynnyrch Ehangach Haen Is (ACEHI) 2011 - yn y proffil hwn, mae'r ardal yn cynnwys pedair ACEHI.

Mynegai uchaf a safleoedd parthau (Cymru):

- St Thomas 1 – lechyd (Degradd 1af), Mynegai cyffredinol, Incwm, Tai (2il degradd), Cyflogaeth, Mynediad at Wasanaethau, Diogelwch Cymunedol (3ydd degradd).
- St Thomas 2A – lechyd, Tai (2il degradd), Mynegai cyffredinol, Incwm, Addysg (3ydd degradd).
- St Thomas 3 / St Thomas 4 – Tai (3ydd degradd).



| ACEHI | Mynegai cyffredinol | | Parthau: Incwm | | Cyflogaeth | | lechyd | | Addysg | | Mynediad at Wasanaethau | | Tai | | Diogelwch Cymunedol | | Amgylchedd Ffisegol | |
|-------|---------------------|-----|----------------|-----|------------|-----|--------|-----|--------|-----|-------------------------|------|-----|-----|---------------------|------|---------------------|------|
| ST 1 | 23 | 269 | 31 | 284 | 36 | 418 | 17 | 154 | 29 | 390 | 9 | 408 | 20 | 284 | 39 | 467 | 78 | 1261 |
| ST 2A | 43 | 484 | 48 | 535 | 53 | 661 | 34 | 341 | 34 | 449 | 55 | 901 | 19 | 277 | 46 | 607 | 33 | 780 |
| ST 3 | 62 | 811 | 61 | 723 | 62 | 743 | 73 | 872 | 54 | 692 | 50 | 846 | 25 | 445 | 73 | 1001 | 95 | 1415 |
| ST 4 | 57 | 749 | 56 | 673 | 50 | 638 | 55 | 688 | 56 | 700 | 89 | 1302 | 31 | 492 | 53 | 731 | 83 | 1293 |

Ffynhonnell: MALIC 2019 (cyhoeddwyd Tachwedd 2019), Llywodraeth Cymru.

Sylwer: ACEHlau safleoedd 1-148 (Abertawe), 1-1909 (Cymru).

Sylwer: y safleoedd ar gyfer y ACEHI 'St Thomas 2A' uchod yw safleoedd MALIC 2019 ar gyfer hen ACEHI 'St Thomas 2'.

Sylwer: Bydd y cynnwys yn y proffil hwn yn cael ei ddatblygu wrth i ragor o ddata wardiau ddod ar gael.

Mae'r defnydd o ddata arolwg Ordans yn y ddogfen hon yn destun amodau a thelerau – www.abertawe.gov.uk/trwyddedod