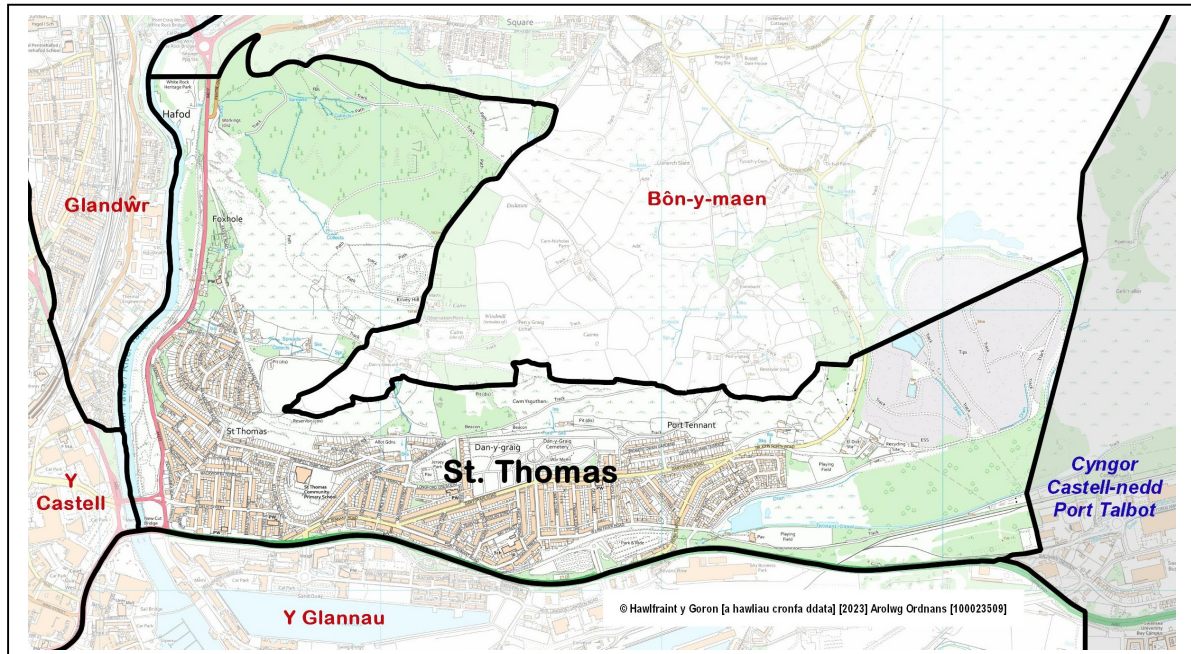


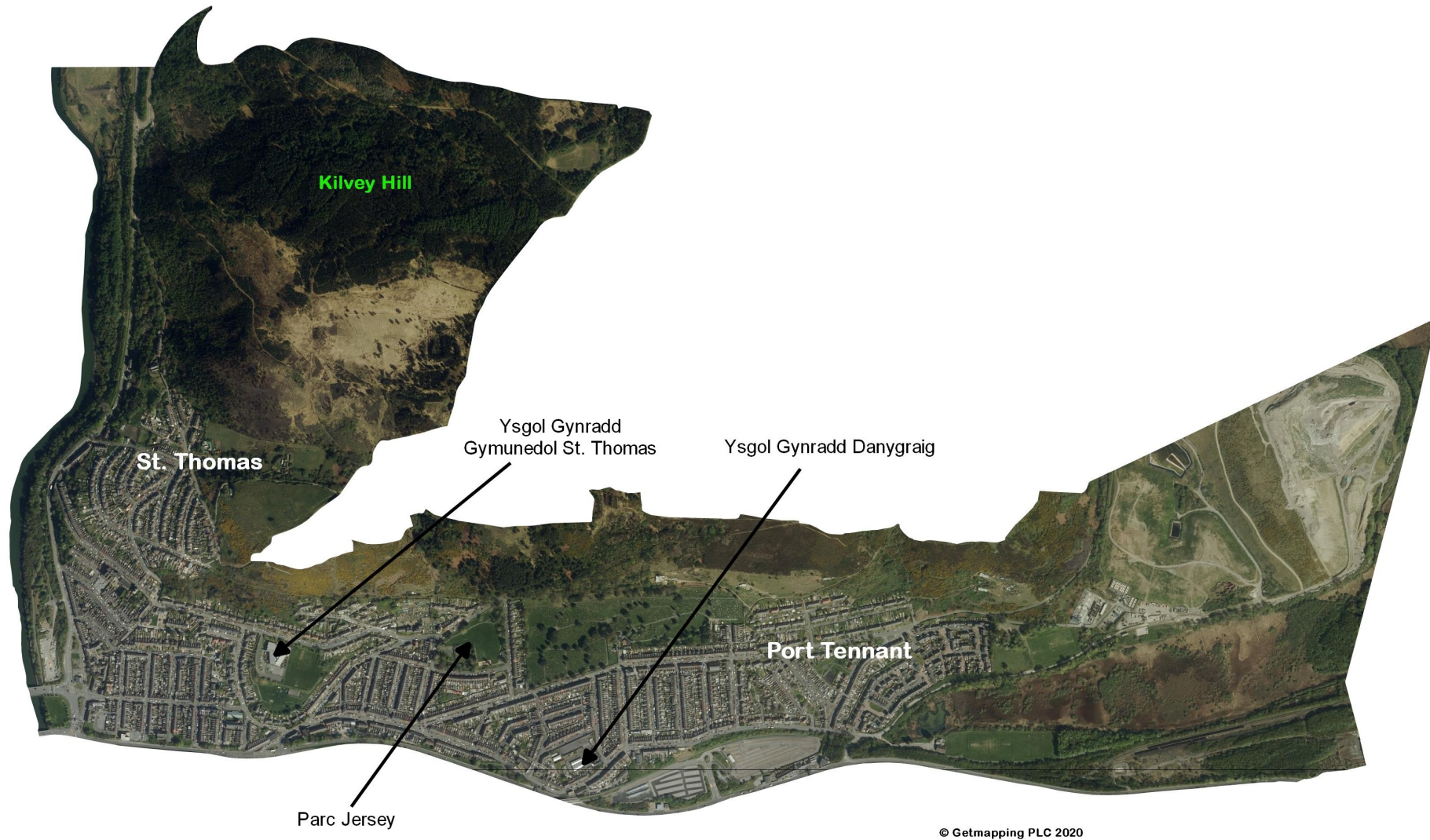
Arweinydd Tîm Gwybodaeth, Ymchwil a GIS (Uned Cyflwyno Strategol), **Gorffennaf 2023**

Cynghorwyr (Pleidlais etholiadol, Mai 2022): Hayley Gwilliam (Labour – 1,043); Joe Hale (Labour – 1,285). *Y ganran a bleidleisiodd = 27%. Etholwyr: 4,903.*



- **Lleoliad:** Oddeutu 1 cilomedr i'r dwyrain o ganol dinas Abertawe, yn cynnwys ardaloedd St. Thomas, Danygraig a Phort Tennant.
- **Wardiau cyfagos (Abertawe):** Bôn-y-maen, Y Glannau, Y Castell, Glandŵr.
- **Adolygiad o ward etholiadol 2022:** Wedi newid – mae'r rhan o hen ward etholiadol St Thomas i'r de o'r A483 bellach yn rhan o ward etholiadol newydd y Glannau.
- **Ardal etholaeth (Llywodraeth Cymru / Senedd y DU):** Dwyrain Abertawe.
- **Poblogaeth (Amcangyfrif Swyddfa Ystadegau Gwladol wedi'i dalgrynnu, Cyfrifiad 2021):** 6,900.
- **Ardal:** 3.3 km². **Dwysedd poblogaeth:** 2,069 pobl fesul km² (SYG, 2021)
- **Cyflogaeth (ward flaenorol, amcangyfrif y gweithle SYG, 2021):** Dd/B (dim byd cyfwerth). Prif gyflogwyr: Cyngor Abertawe (ysgolion), busnesau'r ganolfan leol.

Nodweddion, cyfleusterau ac ardaloedd lleol ward:



YNGHYLCH Y WARD

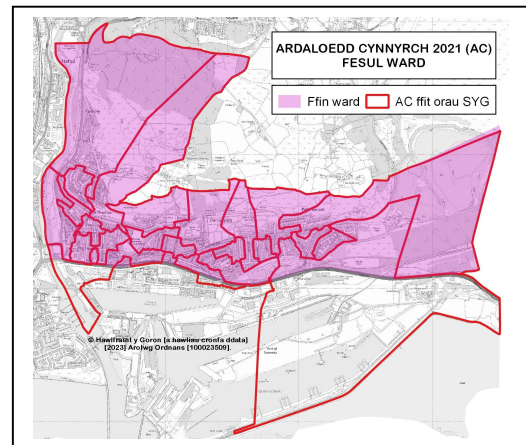
Mae'r ward sy'n cael ei ffinio i'r gorllewin gan afon Tawe ac i'r de gan Fabian Way (A483), y prif lwybr i mewn i Abertawe o'r dwyrain, yn cynnwys Mynydd Cilfái sydd bron 200 metr o uchder, a nifer o ardaloedd preswyl i'r de iddi. Mae ardaloedd St Thomas, Danygraig a Port Tennant yn cynnwys craidd o derasau 2-3 ystafell wely o ganol oes Fictoria a adeiladwyd yn wreiddiol i gartrefu gweithwyr diwydiannol a gweithwyr y dociau lleol, a dilynwyd hyn yn ddiweddarach gan dai cyngor a godwyd ar ôl y rhyfel.

Mae cost gymharol isel tai yn St Thomas, ynghyd ag agoswydd datblygiad Glannau SA1 Abertawe, wedi arwain at yr ardal yn dod i'r amlwg fel lleoliad cynyddol ddymunol i lawer o bobl sy'n prynu am y tro cyntaf a buddsoddwyr prynu i osod. O ganlyniad, mae prisiau tai lleol wedi cynyddu'n gyffredinol yn ystod y blynyddoedd diweddar.

YSTADEGAU POBLOGAETH AC AELWYDYDD

Amcangyfrifon poblogaeth (Cyfrifiad 2021)

Poblogaeth	St. Thomas		Abertawe
	Cyfanswm	%	%
Oed: 0-4	404	5.8	4.8
5-15	889	12.8	12.2
16-24	1,126	16.3	13.0
25-44	1,893	27.3	24.2
45-64	1,568	22.6	25.3
65-74	561	8.1	10.8
75+	485	7.0	9.7
Cyfanswm	6,926	100	100
Benyw	3,454	49.9	50.7
Gwryw	3,472	50.1	49.3



Ffynhonnell: Cyfrifiad 2021, SYG (Tabl RM121).

Sylwer: Mae ystadegau ward yn perthyn i Ardaloedd Cynnyrch (ACau) y Cyfrifiad a ddangosir ar y map cyfagos.

Crynodeb

- Y 15fed boblogaeth ward fwyaf yn Abertawe, a'r 11eg dwysedd poblogaeth uchaf (2021).
- Cyfrannau ychydig yn uwch (na chyfartaledd Abertawe) o bobl dan 44 oed.
- Cyfrannau is o bobl dros 45 oed.
- Cyfrannau uwch o bobl a aned y tu allan i'r DU, a heb unrhyw gymwysterau.
- Canran uwch o aelwydydd teuluoedd unig rieni a mathau eraill o aelwydydd.
- Cyfran sylweddol uwch o dai teras ac aelwydydd rhentu preifat.
- Mae cyfraddau gweithgarwch economaidd yn uwch na chyfartaledd Abertawe, gyda chanrannau ychydig yn uwch o weithwyr, y di-waith a myfyrwyr.

Nodweddion poblogaeth

Pobl:	St. Thomas	%	Abertawe %
a aned yn y DU	5,976	86.2	90.6
a aned y tu allan i'r DU	953	13.8	9.4
mewn grŵp ethnig heb fod yn wyn	700	10.1	8.6
sy'n gallu siarad Cymraeg (3+ oed)	484	7.2	11.2
mewn ieuchyd da	5,416	78.2	78.7
sy'n anabl o dan y Ddeddf Cydraddoldeb	1,519	21.9	22.4
â chymwysterau Lefel 4+ (16+ oed)	1,436	25.5	32.8
heb gymwysterau (16+ oed)	1,436	25.5	18.9

Ffynhonnell: Cyfrifiad 2021, SYG (Tablau TS004, TS021, TS033, TS037, TS038, TS067).

Cyfansoddiad aelwydydd

	St. Thomas	%	Abertawe %
Cyfanswm aelwydydd / (Maint cyfartalog aelwyd)	3,131	(2.21)	(2.22)
Cyfansoddiad: Un person: 66+ oed	384	12.3	14.5
Arall	709	22.6	19.9
Aelwyd teulu sengl Pob un yn 66+ oed	185	5.9	9.5
Pâr priod neu mewn partneriaeth sifil	688	22.0	26.8
Teulu pâr sy'n cyd-fyw	399	12.7	10.4
Teulu unig riant	496	15.8	12.6
Aelwyd teulu sengl arall	28	0.9	0.7
Mathau eraill o aelwydydd	242	7.7	5.6

Ffynhonnell: Cyfrifiad 2021, SYG (Tabl TS003).

TAI: Math a deiliadaeth

Math o lety	St. Thomas	%	Abertawe %
Ar Wahân	136	4.3	24.0
Pâr	743	23.7	34.5
Teras (gan gynnwys pen teras)	1,902	60.8	25.4
Fflat neu fflat ddeulawr	348	11.1	15.9
Carafán neu gartref teithiol/dros dro arall	1	0.0	0.2

Daliadaeth	St. Thomas	%	Abertawe %
Aelwydydd: Wedi'i berchnogi: Yn llwyr	953	30.5	35.4
Wedi'i berchnogi gyda morgais neu fenthyciad	722	23.1	26.9
Aelwydydd: Wedi'u rhentu: Rhentu cymdeithasol; gan y cyngor	330	10.5	11.7
Rhentu cymdeithasol; Arall (gan gynnwys Cymdeithasau Tai)	262	8.4	7.4
Rhentu preifat	843	27.0	18.0
Arall (gan gynnwys perchnogaeth a rennir, byw yn ddi-rent)	18	0.6	0.6

Ffynhonnell: Cyfrifiad 2021, SYG (Tablau TS044, TS054).

GWEITHGARWCH ECONOMAIDD

Pobl 16 oed ac yn hŷn:	St. Thomas	%	Abertawe %
Yn economaidd weithgar	3,195	56.7	54.3
Gweithwyr: Rhan-amser ac amser llawn	2,466	43.7	42.2
Hunangyflogedig	305	5.4	6.4
Di-waith	191	3.4	2.5
Myfyriwr sy'n economaidd weithgar	233	4.1	3.3
Economaidd anweithgar	2,443	43.3	45.7
Wedi ymddeol	965	17.1	23.9
Myfyriwr	567	10.1	8.4
Gofalu am y cartref neu deulu	290	5.1	4.2
Sâl neu anabl yn y tymor hir	403	7.1	6.3
Arall	218	3.9	2.9

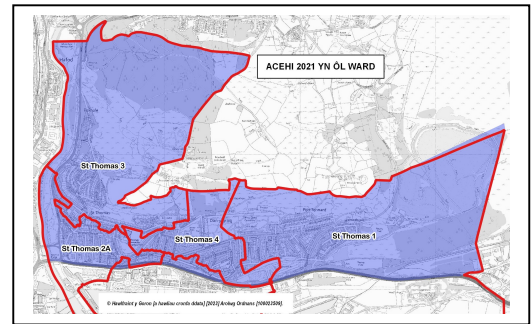
Ffynhonnell: Cyfrifiad 2021, SYG (Tabl TS066)

MYNEGAI AMDDIFAEDD LLUOSOG CYMRU (MALIC)

- MALIC 2019 yn seiliedig ar ddaearyddiaeth Ardal Cynnyrch Ehangach Haen Is (ACEHI) 2011 - yn y proffil hwn, mae'r ardal yn cynnwys pedair ACEHI.

Mynegai uchaf a safleoedd parthau (Cymru):

- St Thomas 1 – lechyd (Degradd 1af), Mynegai cyffredinol, Incwm, Tai (2il degradd), Cyflogaeth, Mynediad at Wasanaethau, Diogelwch Cymunedol (3ydd degradd).
- St Thomas 2A – lechyd, Tai (2il degradd), Mynegai cyffredinol, Incwm, Addysg (3ydd degradd).
- St Thomas 3 / St Thomas 4 – Tai (3ydd degradd).



ACEHI	Mynegai cyffredinol		Parthau: Incwm		Cyflogaeth		lechyd		Addysg		Mynediad at Wasanaethau		Tai		Diogelwch Cymunedol		Amgylchedd Ffisegol	
ST 1	23	269	31	284	36	418	17	154	29	390	9	408	20	284	39	467	78	1261
ST 2A	43	484	48	535	53	661	34	341	34	449	55	901	19	277	46	607	33	780
ST 3	62	811	61	723	62	743	73	872	54	692	50	846	25	445	73	1001	95	1415
ST 4	57	749	56	673	50	638	55	688	56	700	89	1302	31	492	53	731	83	1293

Ffynhonnell: Malc 2019 (cyhoeddwyd Tachwedd 2019), Llywodraeth Cymru Sylwer: ACEHlau - safleoedd 1 i 148 (Abertawe), 1-1909 (Cymru)

Sylwer: y safleoedd ar gyfer y ACEHI 'St Thomas 2A' uchod yw safleoedd MALIC 2019 ar gyfer hen ACEHI 'St Thomas 2'.

Sylwer: Bydd y cynnwys yn y proffil hwn yn cael ei ddatblygu wrth i ragor o ddata wardiau ddod ar gael.

Mae'r defnydd o ddata arolwg Ordnans yn y ddogfen hon yn destun amodau a thelerau - www.ordnancesurvey.co.uk/business-and-government/public-sector/mapping-agreements/viewing-terms.html

Arweinydd Tîm Gwybodaeth, Ymchwil a GIS – Cyngor Abertawe, Gorffennaf 2023. www.abertawe.gov.uk/proffiliauardiau