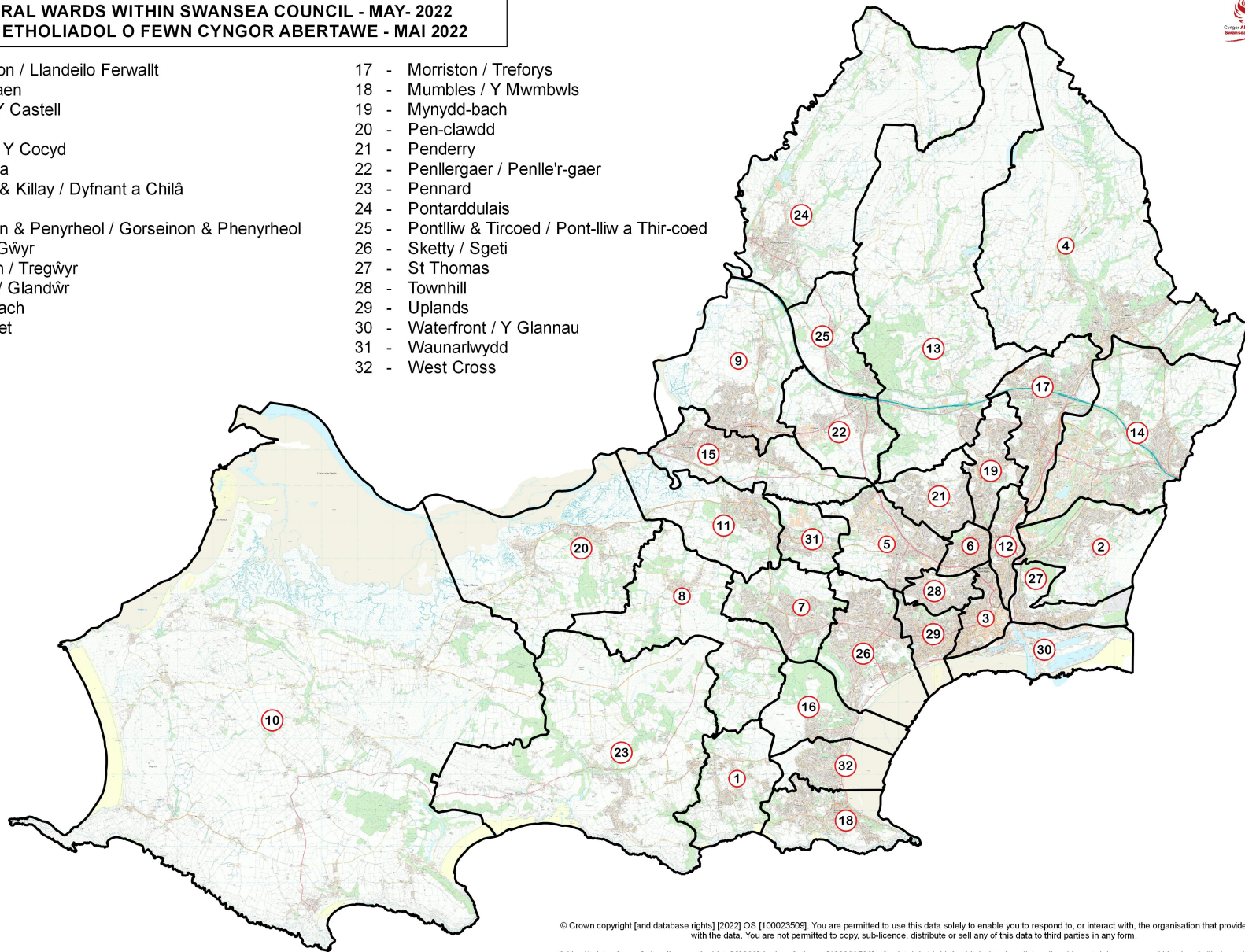


- **Lleoliad:** Abertawe, sydd wedi'i lleoli ar arfordir De-orllewin Cymru, yw ail ddinas fwyaf Cymru. Mae'r ardal sirol ehangach hefyd yn cynnwys nifer o ganolfannau maestrefol, ac ardaloedd mwy gwledig penrhyn Gŵyr ac ucheldiroedd Lliw.
- **Awdurdodau lleol cyfagos:** Sir Gaerfyrddin, Castell-nedd Port Talbot.
- **Wardiau Etholiadol:** 32 (o fis Mai 2022).
- **Ardaloedd Etholaethol:** Gŵyr, Dwyrain Abertawe, Gorllewin Abertawe (**Senedd Cymru a Senedd y DU hyd at fis Gorffennaf 2024**) / Gŵyr, Castell-nedd a Dwyrain Abertawe (yn rhannol), Gorllewin Abertawe (**Senedd y DU o fis Gorffennaf 2024**).
- **Poblogaeth:** 242,000 (canol 2022); 246,700 (canol 2023). Ffynhonnell: Amcangyfrifon poblogaeth canol blwyddyn, y Swyddfa Ystadegau Gwladol (SYG).
- **Ardal:** 378 km sgwâr (km²).
- **Dwysedd poblogaeth** (pobl fesul km sgwâr, SYG): 641 (2022); 653 (2023).
- **Gweithwyr** (amcangyfrif y gweithle SYG 2023): 108,000. Sectorau eang mwyaf: lechyd (19,000 / 17.6%); Gweinyddiaeth gyhoeddus ac amddiffyn (13,000 / 12.0%); Addysg (11,000 / 10.2%).

ELECTORAL WARDS WITHIN SWANSEA COUNCIL - MAY- 2022
WARDIAU ETHOLIADOL O FEWN CYNGOR ABERTAWE - MAI 2022



- | | |
|---|---|
| 1 - Bishopston / Llandeilo Ferwallt | 17 - Morrison / Treforys |
| 2 - Bôn-y-maen | 18 - Mumbles / Y Mwmbwls |
| 3 - Castle / Y Castell | 19 - Mynydd-bach |
| 4 - Clydach | 20 - Pen-clawdd |
| 5 - Cockett / Y Cocyd | 21 - Penderry |
| 6 - Cwmbwrla | 22 - Penllergaer / Penlle'r-gaer |
| 7 - Dunvant & Killay / Dyfnant a Chiâ | 23 - Pennard |
| 8 - Fairwood | 24 - Pontarddulais |
| 9 - Gorseinon & Penyrheol / Gorseinon & Phenyrrheol | 25 - Pontlliw & Tircoed / Pont-lliw a Thir-coed |
| 10 - Gower / Gŵyr | 26 - Sketty / Sgeti |
| 11 - Gowerton / Tregŵyr | 27 - St Thomas |
| 12 - Landore / Glandŵr | 28 - Townhill |
| 13 - Llangyfelach | 29 - Uplands |
| 14 - Llansamlet | 30 - Waterfront / Y Glannau |
| 15 - Llŵchwr | 31 - Waunarlwydd |
| 16 - Mayals | 32 - West Cross |



© Crown copyright [and database rights] [2022] OS [100023509]. You are permitted to use this data solely to enable you to respond to, or interact with, the organisation that provided you with the data. You are not permitted to copy, sub-licence, distribute or sell any of this data to third parties in any form.

© Hawlfraint y Goron [a hawliau cronfa ddata] [2022] Arolwg Ordans [100023509]. Caniateir i chi ddefnyddio'r data hwn i'ch galluogi i ymateb i, neu ryngweithio a'r sefydliad a roddodd y data i chi yn unig. Ni chaniateir i chi gopïo, is-drwyddedu, dosbarthu na gwerthu unrhyw ran o'r data hwn i drydydd parti mewn unrhyw ffordd.

YSTADEGAU POBLOGAETH AC AELWYDYDD

Amcangyfrifon poblogaeth: Dinas a Sir Abertawe

Poblogaeth	a.) Abertawe: canol 2022		Cymru %	b.) Abertawe: canol 2023		Cymru %
	Cyfanswm	%		Cyfanswm	%	
Oed: 0-4	11,385	4.7	4.9	11,322	4.6	4.7
5-15	29,668	12.3	12.6	30,249	12.3	12.6
16-24	31,622	13.1	10.5	33,656	13.6	10.7
25-44	59,752	24.7	24.3	61,651	25.0	24.6
45-64	59,922	24.8	26.2	59,626	24.2	25.8
65-74	25,399	10.5	11.3	25,193	10.2	11.1
75+	24,291	10.0	10.2	25,045	10.2	10.5
Cyfanswm	242,039	100	100	246,742	100	100
Benyw	122,183	50.5	51.0	122,594	50.3	50.9
Gwryw	119,856	49.5	49.0	124,148	49.7	49.1

Ffynhonnell: Amcangyfrifon poblogaeth canol blwyddyn, y Swyddfa Ystadegau Gwladol (SYG).
Cyhoeddwyd 15 Gorffennaf 2024.

Crynodeb

- Y 3edd boblogaeth ardal awdurdod lleol uchaf yng Nghymru, a'r 4ydd dwysedd poblogaeth uchaf (canol 2022 a 2023).
- Cyfran uwch o bobl ifanc 16-24 oed, yn rhannol oherwydd myfyrwyr.
- Canrannau ychydig yn is o blant (5-15 oed) a phreswylwyr 45-74 oed.
- Cyfrannau uwch (na chyfartaledd Cymru) o bobl a aned y tu allan i'r DU ac sydd mewn grŵp ethnig nad yw'n wyn (Cyfrifiad 2021).
- Canran is o bobl sy'n gallu siarad Cymraeg na chyfartaledd Cymru.
- Cyfran ychydig yn uwch o oedolion â chymwysterau (lefel 4+) uwch.
- Maint cyfartalog aelwyd yn llai na Chymru.
- Cyfrannau uwch o aelwydydd un person (dan 66 oed) a mathau eraill o aelwydydd.
- Canran fwy o dai pâr a fflatiau, fflatiau deulawr neu randai na chyfartaleddau Cymru.
- Lefelau is na'r cyfartaledd o berchnogaeth cartref a chanran uwch o aelwydydd mewn deiliadaethau cyngor a rhentu preifat.
- Cyfraddau gweithgarwch economaidd is na'r cyfartaledd a chyfrannau is o breswylwyr sy'n weithwyr a phreswylwyr hunangyflogedig, a chyfraddau anweithgarwch economaidd uwch – yn bennaf oherwydd myfyrwyr.

CYFRIFIAD 2021: Nodweddion poblogaeth

Pobl:	Abertawe	%	Cymru %
Cyfanswm (Cyfrifiad 2021, wedi'i dalgrynnu)	238,500	100	100
a aned yn y DU	216,019	90.6	93.1
a aned y tu allan i'r DU	22,471	9.4	6.9
mewn grŵp ethnig heb fod yn wyn	20,439	8.6	6.2
sy'n gallu siarad Cymraeg (3+ oed)	25,986	11.2	17.8
mewn ieuchyd da	187,612	78.7	78.6
sy'n anabl o dan y Ddeddf Cydraddoldeb	53,484	22.4	21.6
â chymwysterau Lefel 4+ (16+ oed)	64,835	32.8	31.5
heb gymwysterau (16+ oed)	37,304	18.9	19.9

Ffynhonnell: Cyfrifiad 2021, SYG (Tabl TS004, TS021, TS033, TS037, TS038, TS067).

Cyfansoddiad aelwydydd

	Abertawe	%	Cymru %
Cyfanswm aelwydydd / (Maint cyfartalog aelwyd)	104,961	(2.22)	(2.27)
Cyfansoddiad: Un person: 66+ oed	15,259	14.5	14.6
Arall	20,895	19.9	17.3
Aelwyd teulu sengl Pob un yn 66+ oed	10,017	9.5	10.2
Pâr priod neu mewn partneriaeth sifil	28,088	26.8	28.7
Teulu pâr sy'n cyd-fyw	10,904	10.4	11.6
Teulu unig riant	13,217	12.6	12.0
Aelwyd teulu sengl arall	701	0.7	0.6
Mathau eraill o aelwydydd	5,880	5.6	5.0

Ffynhonnell: Cyfrifiad 2021, SYG (Tabl TS003).

Tai math a deiliadaeth

Math o lety	Abertawe	%	Cymru %
Ar Wahân	25,167	24.0	28.5
Pâr	36,244	34.5	32.1
Teras (gan gynnwys pen teras)	26,665	25.4	26.6
Fflat neu fflat ddeulawr	16,642	15.9	12.5
Carafán neu gartref teithiol/dros dro arall	243	0.2	0.3

Daliadaeth	Abertawe	%	Cymru %
Aelwydydd: Wedi'i berchnogi: Yn llwyr	37,162	35.4	38.0
Wedi'i berchnogi gyda morgais neu fenthyciad	28,224	26.9	28.0
Aelwydydd: Wedi'u rhentu: Rhentu cymdeithasol; gan y cyngor	12,257	11.7	8.7
Rhentu cymdeithasol; Arall (gan gynnwys Cymdeithasau Tai)	7,788	7.4	7.8
Rhentu preifat	18,901	18.0	17.0
Arall (gan gynnwys perchnogaeth a rennir, byw yn ddi-rent)	630	0.6	0.5

Ffynhonnell: Cyfrifiad 2021, SYG (Tabl TS044, TS054).

Gweithgarwch economaidd

Pobl 16 oed ac yn hŷn:	Abertawe	%	Cymru %
Yn economaidd weithgar	107,375	54.3	56.5
Gweithwyr: Rhan-amser ac amser llawn	83,405	42.2	43.7
Hunangyflogedig	12,614	6.4	8.2
Di-waith	4,873	2.5	2.5
Myfyriwr sy'n economaidd weithgar	6,483	3.3	2.2
Economaidd anweithgar	90,482	45.7	43.5
Wedi ymddeol	47,263	23.9	24.7
Myfyriwr	16,636	8.4	5.7
Gofalu am y cartref neu deulu	8,283	4.2	4.3
Sâl neu anabl yn y tymor hir	12,529	6.3	5.9
Arall	5,771	2.9	2.9

Ffynhonnell: Cyfrifiad 2021, SYG (Tabl TS066).

MYNEGAI AMDDIFAEDED LLUOSOG CYMRU (MALIC)

Nid yw safleoedd Malc ar gael ar gyfer ardaloedd awdurdodau lleol yng Nghymru. I gael rhagor o wybodaeth, ewch i'n gwedudalen MALIC: www.abertawe.gov.uk/mallic2019.

Sylwer: Bydd y cynnwys yn y proffil hwn yn cael ei ddatblygu wrth i ragor o ddata wardiau ddod ar gael.

Mae'r defnydd o ddata arolwg Ordans yn y ddogfen hon yn destun amodau a thelerau – www.abertawe.gov.uk/trwyddeddos