

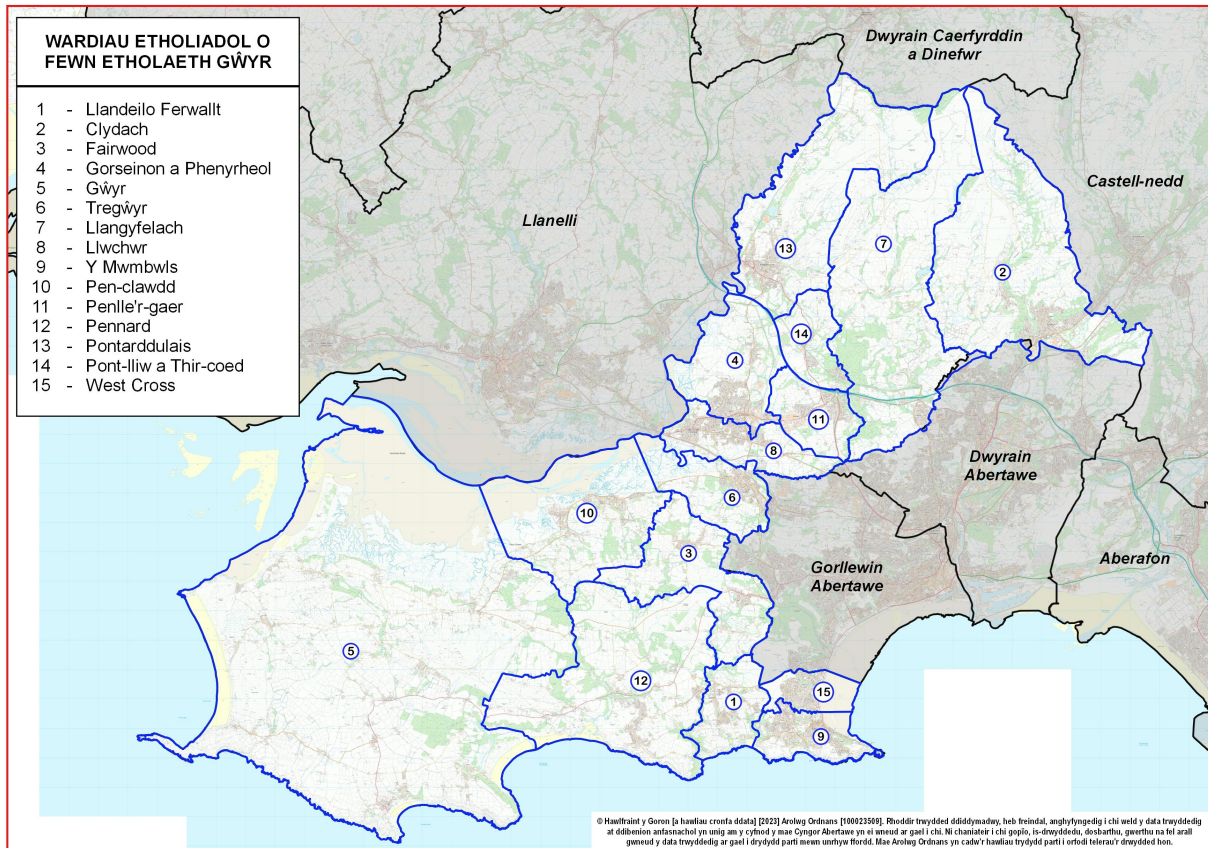
Arweinydd Tîm Gwybodaeth, Ymchwil a GIS (Uned Cyflwyno Strategol), **Gorffennaf 2023**

**Cynrychiolaeth etholiadol:**

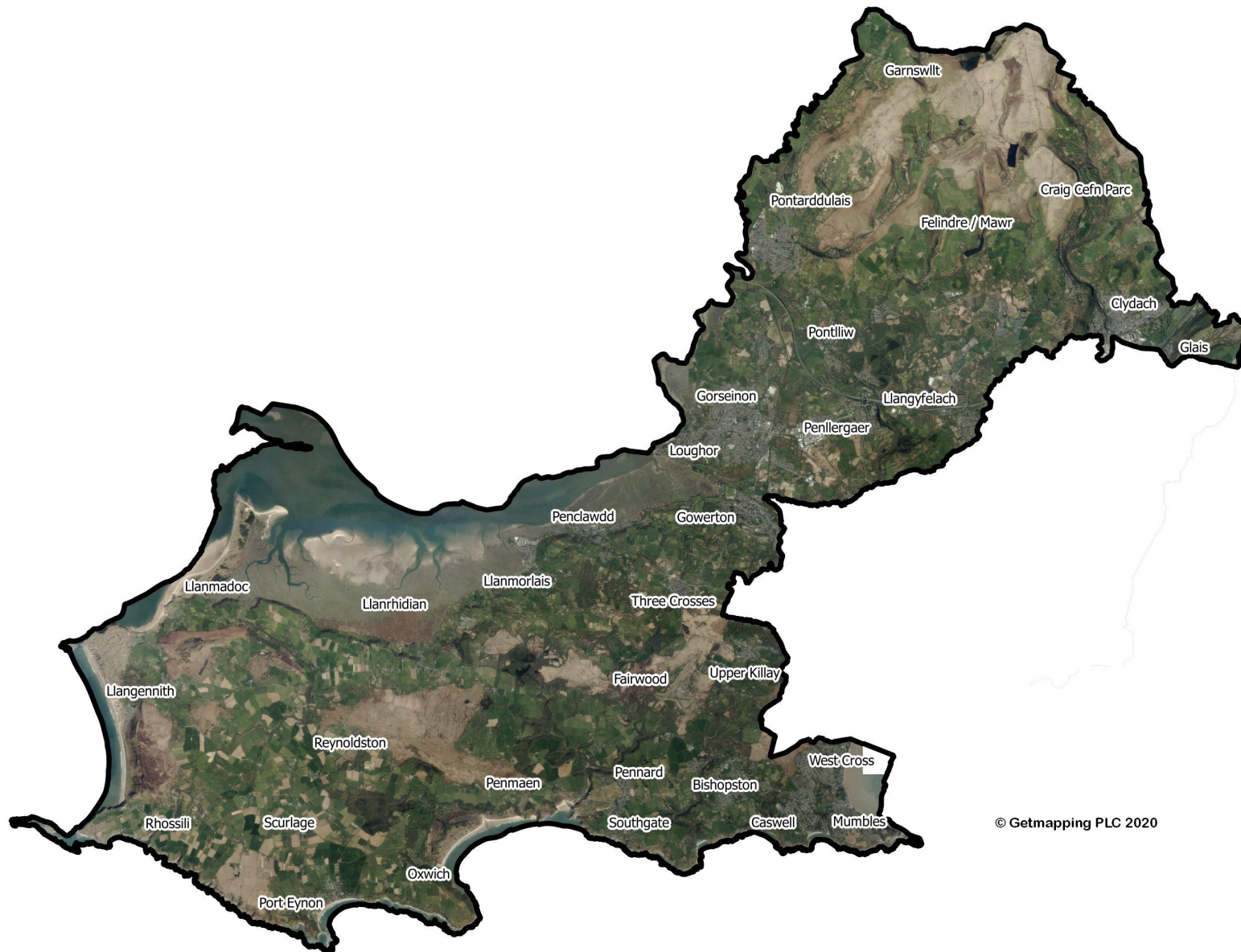
Senedd Cymru (Mai 2021): Rebecca Evans AS (Labour).

Senedd y DU (Rhagfyr 2019): Tonia Antoniazzi MP (Labour).

Nifer y pleidleiswyr: 2021 = 52%; 2019 = 72%. Etholwyr (1 Rhagfyr 2021): 62,400.



- **Lleoliad:** mae'r ardal etholaeth bresennol yn bennaf yn cynnwys ardaloedd prin eu poblogaeth yng ngogledd a gorllewin Abertawe.
- **Wardiau Etholiadol o fewn yr etholaeth (yn dilyn yr Adolygiad Ffiniau Etholiadol, Mai 2022):** Llandeilo Ferwallt, Clydach, Fairwood, Gorseinon a Phenyrrheol, Gŵyr, Tre-gŵyr, Llangyfelach, Llŵchwr, Y Mwmbwls, Pen-clawdd, Penlle'r-gaer, Pennard, Pontarddulais, Pont-lliw a Thir-coed, West Cross.
- **Ardaloedd Etholaeth Cyfagos:** Llanelli, Gorllewin Caerfyrddin a Dinefwr, Castell-nedd, Dwyrain Abertawe, Gorllewin Abertawe.
- **Poblogaeth: 78,100** (Amcangyfrif Swyddfa Ystadegau Gwladol wedi'i dalgrynnu, Cyfrifiad 2021)
- **Ardal:** 298.19 km<sup>2</sup>. **Dwysedd poblogaeth (Cyfrifiad 2021):** 263.6 pobl fesul km<sup>2</sup>.
- **Cyflogaeth:** 19,000 (amcangyfrif y gweithle SYG, 2021). Sectorau eang mwyaf: Gwasanaethau lletya a bwyd (2,500 / 13.2%); Manwerthu (2,250 / 11.8%); Addysg (2,250 / 11.8%); Iechyd (2,250 / 11.8%).



© Getmapping PLC 2020

## YSTADEGAU POBLOGAETH AC AELWYDYDD

### Amcangyfrifon poblogaeth (Cyfrifiad 2021)

Poblogaeth	Gŵyr AE		Abertawe %	Cymru %
	Cyfanswm	%		
Oed: 0-4	3,432	4.4	4.8	5.0
5-15	9,855	12.6	12.2	12.6
16-24	6,841	8.8	13.0	10.6
25-44	16,952	21.7	24.2	24.0
45-64	21,631	27.7	25.3	26.5
65-74	10,120	13.0	10.8	11.6
75+	9,221	11.8	9.7	9.8
<b>Cyfanswm</b>	<b>78,052</b>	<b>100</b>	<b>100</b>	<b>100</b>
Benyw	40,215	51.5	50.7	51.1
Gwryw	37,837	48.5	49.3	48.9

Ffynhonnell: Cyfrifiad 2021, SYG (Tabl RM121).

### Crynodeb

- 17eg uchaf o ran poblogaeth Ardaloedd Etholaeth yng Nghymru (o 40 ardal), a'r 26ain dwysedd poblogaeth uchaf (Cyfrifiad 2021).
- Cyfran is o bobl ifanc 16-24 oed na chyfartaleddau Abertawe a Chymru.
- Canrannau uwch o oedolion 45 oed ac yn hŷn.
- Cyfrannau is o bobl a aned y tu allan i'r DU ac mewn grŵp ethnig nad yw'n wyn.
- Canran y bobl sy'n gallu siarad Cymraeg rhwng cyfartaleddau Abertawe a Chymru.
- Cyfran uwch o bobl mewn iechyd da a chyda chymwysterau lefel uwch.
- Cyfran uwch o aelwydydd un person neu deulu 66+ oed, ac aelwydydd pâr priod neu bartneriaeth sifil.
- Canran uwch o aelwydydd sy'n byw mewn tai ar wahân (yn enwedig) a thai pâr, a deiliadaethau a berchnogir.
- Cyfrannau uwch o oedolion sy'n weithgar yn economaidd a phobl anweithgar sydd wedi ymdeol.

### Nodweddion poblogaeth

Pobl:	Gŵyr AE	%	Abertawe %	Cymru %
a aned yn y DU	74,769	95.8	90.6	93.1
a aned y tu allan i'r DU	3,288	4.2	9.4	6.9
mewn grŵp ethnig heb fod yn wyn	2,475	3.2	8.6	6.2
sy'n gallu siarad Cymraeg (3+ oed)	11,358	14.9	11.2	17.8
mewn iechyd da	62,789	80.4	78.7	78.6
sy'n anabl o dan y Ddeddf Cydraddoldeb	16,214	20.8	22.4	21.6
â chymwysterau Lefel 4+ (16+ oed)	24,413	37.7	32.8	31.5
heb gymwysterau (16+ oed)	10,024	15.5	18.9	19.9

Ffynhonnell: Cyfrifiad 2021, SYG (Tabl TS004, TS021, TS033, TS037, TS038, TS067).

## Cyfansoddiad aelwydydd

	Gŵyr AE	%	Abertawe %	Cymru %
<b>Cyfanswm aelwydydd / (Maint cyfartalog aelwyd)</b>	<b>34,402</b>	(2.25)	(2.22)	(2.27)
<b>Cyfansoddiad: Un person: 66+ oed</b>	5,595	16.3	14.5	14.6
Arall	5,325	15.5	19.9	17.3
Aelwyd teulu sengl Pob un yn 66+ oed	4,310	12.5	9.5	10.2
Pâr priod neu mewn partneriaeth sifil	10,724	31.2	26.8	28.7
Teulu pâr sy'n cyd-fyw	3,321	9.7	10.4	11.6
Teulu unig riant	3,702	10.8	12.6	12.0
Aelwyd teulu sengl arall	130	0.4	0.7	0.6
Mathau eraill o aelwydydd	1,295	3.8	5.6	5.0

Ffynhonnell: Cyfrifiad 2021, SYG (Tabl TS003).

## TAI: Math a deiliadaeth

Math o lety	Gŵyr AE	%	Abertawe %	Cymru %
Ar Wahân	13,142	38.2	24.0	28.5
Pâr	12,944	37.6	34.5	32.1
Teras (gan gynnwys pen teras)	4,935	14.3	25.4	26.6
Fflat neu fflat ddeulawr	3,302	9.6	15.9	12.5
Carafán neu gartref teithiol/dros dro arall	81	0.2	0.2	0.3

Daliadaeth	Gŵyr AE	%	Abertawe %	Cymru %
<b>Aelwydydd: Wedi'i berchnogi: Yn llwyr</b>	15,148	44.0	35.4	38.0
Wedi'i berchnogi gyda morgais neu fenthyciad	10,830	31.5	26.9	28.0
<b>Aelwydydd: Wedi'u rhentu: Rhentu cymdeithasol; gan y cyngor</b>	2,577	7.5	11.7	8.7
Rhentu cymdeithasol; Arall (gan gynnwys Cymdeithasau Tai)	1,320	3.8	7.4	7.8
Rhentu preifat	4,382	12.7	18.0	17.0
Arall (gan gynnwys perchnogaeth a rennir, byw yn ddi-rent)	147	0.4	0.6	0.5

Ffynhonnell: Cyfrifiad 2021, SYG (Tabl TS044, TS054).

## GWEITHGARWCH ECONOMAIDD

Pobl 16 oed ac yn hŷn:	Gŵyr AE	%	Abertawe %	Cymru %
<b>Yn economaidd weithgar</b>	<b>36,159</b>	<b>55.8</b>	<b>54.3</b>	<b>56.5</b>
Gweithwyr: Rhan-amser ac amser llawn	28,471	44.0	42.2	43.7
Hunangyflogedig	5,075	7.8	6.4	8.2
Di-waith	1,246	1.9	2.5	2.5
Myfyriwr sy'n economaidd weithgar	1,367	2.1	3.3	2.2
<b>Economaidd anweithgar</b>	<b>28,610</b>	<b>44.2</b>	<b>45.7</b>	<b>43.5</b>
Wedi ymddeol	19,163	29.6	23.9	24.7
Myfyriwr	2,851	4.4	8.4	5.7
Gofalu am y cartref neu deulu	2,163	3.3	4.2	4.3
Sâl neu anabl yn y tymor hir	3,029	4.7	6.3	5.9
Arall	1,404	2.2	2.9	2.9

Ffynhonnell: Cyfrifiad 2021, SYG (Tabl TS066).

Mae'r defnydd o ddata arolwg Ordnans yn y ddogfen hon yn destun amodau a thelerau - [www.ordnancesurvey.co.uk/business-and-government/public-sector/mapping-agreements/viewing-terms.html](http://www.ordnancesurvey.co.uk/business-and-government/public-sector/mapping-agreements/viewing-terms.html)

Arweinydd Tîm Gwybodaeth, Ymchwil a GIS – Cyngor Abertawe, Gorffennaf 2023. [www.abertawe.gov.uk/proffiliau](http://www.abertawe.gov.uk/proffiliau)