

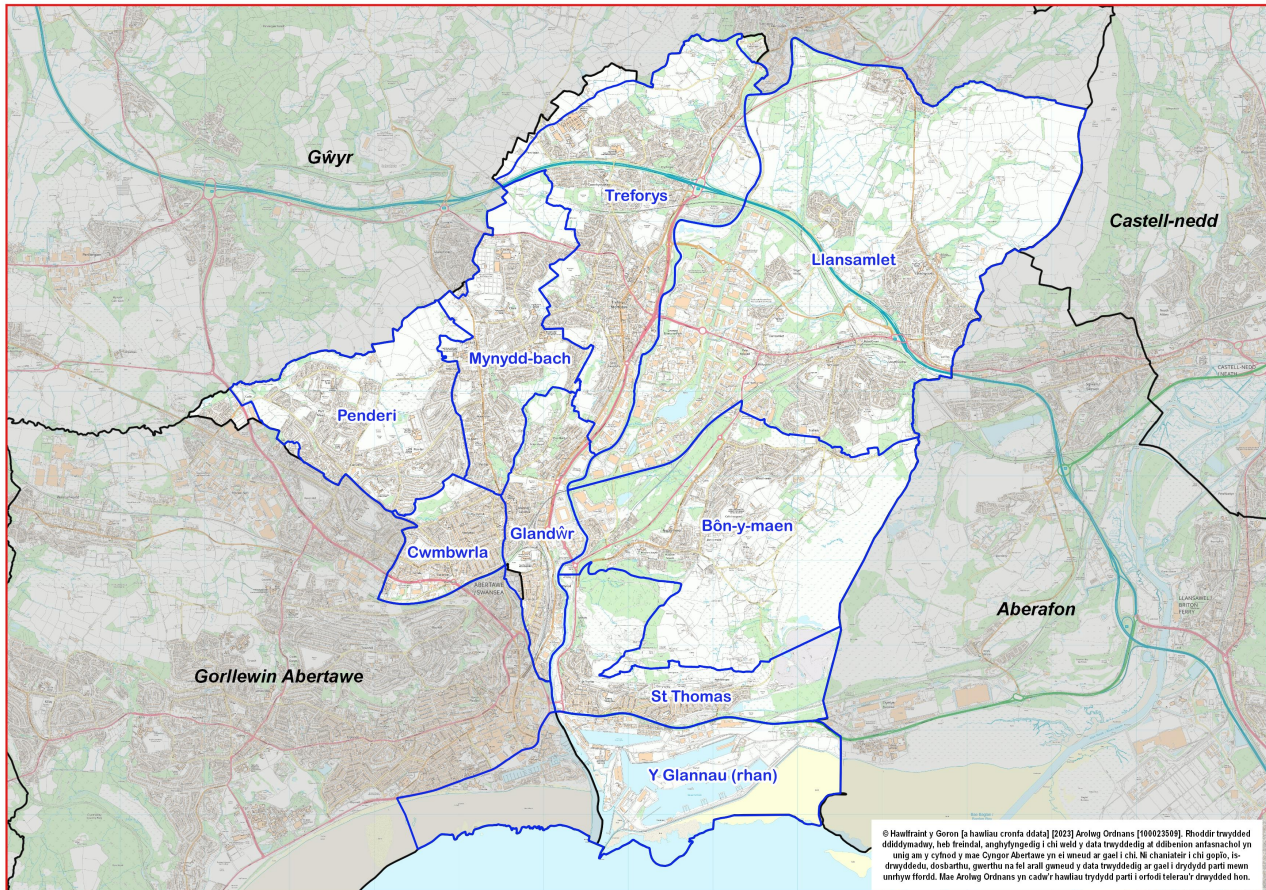
Arweinydd Tîm Gwybodaeth, Ymchwil a GIS (Uned Cyflwyno Strategol), **Gorffennaf 2023**

Cynrychiolaeth etholiadol:

Senedd Cymru (Mai 2021): Mike Hedges AS (Labour).

Senedd y DU (Rhagfyr 2019): Carolyn Harris MP (Labour).

Nifer y pleidleiswyr: 2021 = 35%; 2019 = 57%. Etholwyr (1 Rhagfyr 2021): 59,794.



- **Lleoliad:** mae'r ardal etholaeth bresennol yn bennaf yn cynnwys ardaloedd i'r de a'r dwyrain o'r sir, gan gynnwys ardaloedd maestrefol i'r gogledd o ganol dinas Abertawe.
- **Wardiau Etholiadol o fewn yr etholaeth (yn dilyn yr Adolygiad Ffiniau Etholiadol, Mai 2022):** Bôn-y-maen, Cwmbwrla, Glandŵr, Llansamlet, Treforys, Mynydd-bach, Penderi, St. Thomas, Y Glannau (rhan).
- **Ardaloedd Etholaeth Cyfagos:** Gorllewin Abertawe, Gŵyr, Castell-nedd, Aberafan
- **Poblogaeth: 82,000** (Amcangyfrif Swyddfa Ystadegau Gwladol wedi'i dalgrynnu, Cyfrifiad 2021)
- **Ardal: 48.82 km². Dwysedd poblogaeth (Cyfrifiad 2021): 1,682.6 pobl fesul km².**
- **Cyflogaeth:** 48,000 (amcangyfrif y gweithle SYG, 2021). Sectorau eang mwyaf: lechyd (9,000 / 18.8%); Gweinyddiaeth gyhoeddus ac amddiffyn (8,000 / 16.7%); Gwasanaethau gweinyddu a chymorth busnes (4,500 / 9.4%).



© Getmapping PLC 2020

YSTADEGAU POBLOGAETH AC AELWYDYDD

Amcangyfrifon poblogaeth (Cyfrifiad 2021)

Poblogaeth	Dwyrain Abertawe AE		Abertawe %	Cymru %
	Cyfanswm	%		
Oed: 0-4	4,516	5.5	4.8	5.0
5-15	11,012	13.4	12.2	12.6
16-24	9,403	11.5	13.0	10.6
25-44	21,961	26.8	24.2	24.0
45-64	20,335	24.8	25.3	26.5
65-74	8,235	10.0	10.8	11.6
75+	6,556	8.0	9.7	9.8
Cyfanswm	82,018	100	100	100
Benyw	42,027	51.2	50.7	51.1
Gwryw	39,991	48.8	49.3	48.9

Ffynhonnell: Cyfrifiad 2021, SYG (Tabl RM121).

Crynodeb

- 14eg uchaf o ran poblogaeth Ardaloedd Etholaeth yng Nghymru (o 40 ardal), a'r 6ed dwysedd poblogaeth uchaf (Cyfrifiad 2021).
- Cyfran uwch o blant (0-15) a phobl 25-44 oed na chyfran Abertawe a Chymru.
- Canrannau ychydig yn is o oedolion 45 oed ac yn hŷn.
- Mae llawer o nodweddion poblogaeth ac aelwydydd yn gymharol agos at gyfartaledd Abertawe
- Cyfrannau is o bobl sy'n gallu siarad Cymraeg a chyda chymwysterau lefel uwch.
- Cyfran ychydig yn fwy o aelwydydd un person (dan 66 oed) ac aelwydydd un rhiant.
- Canran uwch o aelwydydd sy'n byw mewn tai teras (yn enwedig) a thai pâr, ac aelwydydd sy'n byw mewn deiliadaethau rhentu cymdeithasol.
- Cyfrannau ychydig yn uwch o oedolion sy'n weithgar yn economaidd ac yn gyflogedig.
- Canrannau uwch o bobl mewn categorïau anweithgarwch 'gofalu am y cartref neu'r teulu' a 'sâl yn y tymor hir neu anabl'.

Nodweddion poblogaeth

Pobl:	Dwy Aber AE	%	Abertawe %	Cymru %
a aned yn y DU	74,305	90.6	90.6	93.1
a aned y tu allan i'r DU	7,711	9.4	9.4	6.9
mewn grŵp ethnig heb fod yn wyn	6,604	8.1	8.6	6.2
sy'n gallu siarad Cymraeg (3+ oed)	7,426	9.4	11.2	17.8
mewn iechyd da	63,329	77.2	78.7	78.6
sy'n anabl o dan y Ddeddf Cydraddoldeb	19,388	23.6	22.4	21.6
â chymwysterau Lefel 4+ (16+ oed)	17,104	25.7	32.8	31.5
heb gymwysterau (16+ oed)	15,699	23.6	18.9	19.9

Ffynhonnell: Cyfrifiad 2021, SYG (Tabl TS004, TS021, TS033, TS037, TS038, TS067).

Cyfansoddiad aelwydydd

	Dwy Aber AE	%	Abertawe %	Cymru %
Cyfanswm aelwydydd / (Maint cyfartalog aelwyd)	36,039	(2.24)	(2.22)	(2.27)
Cyfansoddiad: Un person: 66+ oed	4,491	12.5	14.5	14.6
Arall	7,463	20.7	19.9	17.3
Aelwyd teulu sengl Pob un yn 66+ oed	2,863	7.9	9.5	10.2
Pâr priod neu mewn partneriaeth sifil	9,342	25.9	26.8	28.7
Teulu pâr sy'n cyd-fyw	4,287	11.9	10.4	11.6
Teulu unig riant	5,715	15.9	12.6	12.0
Aelwyd teulu sengl arall	240	0.7	0.7	0.6
Mathau eraill o aelwydydd	1,638	4.5	5.6	5.0

Ffynhonnell: Cyfrifiad 2021, SYG (Tabl TS003).

TAI: Math a deiliadaeth

Math o lety	Dwy Aber AE	%	Abertawe %	Cymru %
Ar Wahân	6,158	17.1	24.0	28.5
Pâr	12,834	35.6	34.5	32.1
Teras (gan gynnwys pen teras)	12,698	35.2	25.4	26.6
Fflat neu fflat ddeulawr	4,334	12.0	15.9	12.5
Carafán neu gartref teithiol/dros dro arall	15	0.0	0.2	0.3

Daliadaeth	Dwy Aber AE	%	Abertawe %	Cymru %
Aelwydydd: Wedi'i berchnogi: Yn llwyr	11,298	31.3	35.4	38.0
Wedi'i berchnogi gyda morgais neu fenthyciad	9,706	26.9	26.9	28.0
Aelwydydd: Wedi'u rhentu: Rhentu cymdeithasol; gan y cyngor	5,314	14.7	11.7	8.7
Rhentu cymdeithasol; Arall (gan gynnwys Cymdeithasau Tai)	3,019	8.4	7.4	7.8
Rhentu preifat	6,420	17.8	18.0	17.0
Arall (gan gynnwys perchnogaeth a rennir, byw yn ddi-rent)	282	0.8	0.6	0.5

Ffynhonnell: Cyfrifiad 2021, SYG (Tabl TS044, TS054).

GWEITHGARWCH ECONOMAIDD

Pobl 16 oed ac yn hŷn:	Dwy Aber AE	%	Abertawe %	Cymru %
Yn economaidd weithgar	37,888	57.0	54.3	56.5
Gweithwyr: Rhan-amser ac amser llawn	30,771	46.3	42.2	43.7
Hunangyflogedig	3,552	5.3	6.4	8.2
Di-waith	1,803	2.7	2.5	2.5
Myfyriwr sy'n economaidd weithgar	1,762	2.6	3.3	2.2
Economaidd anweithgar	28,605	43.0	45.7	43.5
Wedi ymddeol	13,877	20.9	23.9	24.7
Myfyriwr	3,933	5.9	8.4	5.7
Gofalu am y cartref neu deulu	3,352	5.0	4.2	4.3
Sâl neu anabl yn y tymor hir	5,119	7.7	6.3	5.9
Arall	2,324	3.5	2.9	2.9

Ffynhonnell: Cyfrifiad 2021, SYG (Tabl TS066).

Mae'r defnydd o ddata arolwg Ordnans yn y ddogfen hon yn destun amodau a thelerau - www.ordnancesurvey.co.uk/business-and-government/public-sector/mapping-agreements/viewing-terms.html