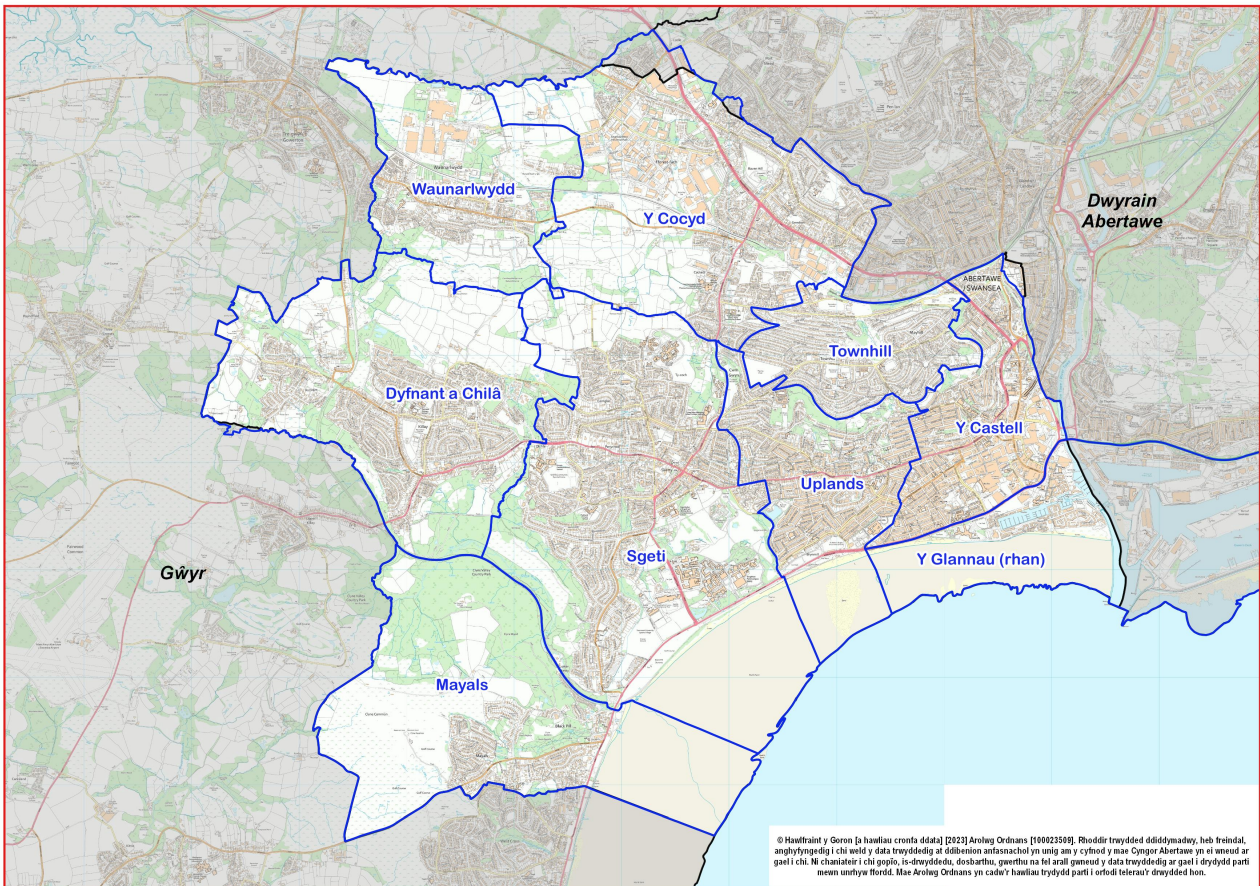


PROFFIL ARDAL ETHOLAETH SENEDD CYMRU GORLLEWIN ABERTAWA: Mehefin 2024

Cynrychiolaeth etholiadol:

Senedd Cymru (Mai 2021): Julie James AS (Labour).

Nifer y pleidleiswyr: 2021 = 41%. Etholwyr (1 Rhagfyr 2021): 56,902.



- **Lleoliad:** mae'r ardal etholaeth bresennol yn bennaf yn cynnwys ardaloedd o fewn ac o amgylch canol dinas Abertawe ac ardaloedd maestrefol i'r gorllewin.
- **Wardiau Etholiadol o fewn yr etholaeth (yn dilyn yr Adolygiad Ffiniau Etholiadol, Mai 2022):** Y Castell, Y Cocyd, Dyfnant a Chilâ, Mayals, Sgeti, Townhill, Uplands, Waunarlwydd, Y Glannau (rhan).
- **Ardaloedd Etholaeth Cyfagos:** Gŵyr, Dwyrain Abertawe.
- **Poblogaeth:** **80,600** (Amcangyfrif Swyddfa Ystadegau Gwladol wedi'i dalgrynnu, canol 2022)
- **Ardal:** 32.73 km². **Dwysedd poblogaeth (canol 2022):** 2,463.3 pobl fesul km².
- **Cyflogaeth:** 42,000 (amcangyfrif y gweithle SYG, 2022). Sectorau eang mwyaf: Addysg (7,000 / 16.7%); Iechyd (7,000 / 16.7%); Manwerthu (5,000 / 11.9%).



© Getmapping PLC 2020

YSTADEGAU POBLOGAETH AC AELWYDYDD

Amcangyfrifon poblogaeth: Ardal Etholaeth Senedd Cymru Gorllewin Abertawe

Poblogaeth	a.) Canol 2022		Cymru %	b.) Cyfrifiad 2021		Cymru %
	Cyfanswm	%		Cyfanswm	%	
Oed: 0-4	3,500	4.4	4.9	3,483	4.4	5.0
5-15	8,800	10.9	12.7	8,336	10.6	12.6
16-24	15,400	19.1	10.4	14,859	18.9	10.6
25-44	19,800	24.6	24.3	18,737	23.9	24.0
45-64	18,200	22.5	26.2	18,257	23.3	26.5
65-74	7,400	9.2	11.3	7,485	9.5	11.6
75+	7,500	9.3	10.2	7,256	9.3	9.8
Cyfanswm	80,600	100	100	78,413	100	100
Benyw	3,500	4.4	51.0	38,721	49.4	51.1
Gwryw	8,800	10.9	49.0	39,692	50.6	48.9

Ffynhonnell: Swyddfa Ystadegau Gwladol (SYG). a.) Amcangyfrifon poblogaeth talgrynedig canol 2022. b.) Cyfrifiad 2021 Tabl RM121.

Sylwer: Amcangyfrifon blynyddol canol 2022 yw'r amcangyfrifon swyddogol diweddaraf o'r boblogaeth yn ôl oedran a rhyw. Mae data Cyfrifiad 2021 hefyd wedi'i gynnwys uchod ar gyfer cyd-destun ac i'w ddefnyddio ar y cyd â thablau eraill yn y proffil hwn.

Crynodeb

- 16eg uchaf o ran poblogaeth Ardaloedd Etholaeth yng Nghymru o 40 ardal (canol 2022), a'r 3ydd dwysedd poblogaeth uchaf (Cyfrifiad 2021).
- Cyfran is o blant (0-15) ac oedolion 45+ oed na chyfran Abertawe a Chymru.
- Canrannau uwch o bobl ifanc 16-24 oed, yn rhannol oherwydd myfyrwyr preswyl.
- Cyfran uwch o bobl a aned y tu allan i'r DU ac mewn grŵp ethnig nad yw'n wyn.
- Canran is o bobl sy'n gallu siarad Cymraeg na chyfartaledd Abertawe a Chymru.
- Cyfran uwch o bobl â chymwysterau lefel uwch.
- Maint cyfartalog aelwyd is a chyfran uwch o aelwydydd un person a mathau 'eraill' o aelwydydd.
- Canran uwch o dai 'fflat neu fflat deulawr', ac aelwydydd sy'n byw mewn deiliadaethau wedi'u rhentu (yn arbennig, wedi'u rhentu'n breifat).
- Cyfrannau uwch o bobl sy'n anweithgar yn economaidd, yn enwedig myfyrwyr. Canrannau is o oedolion sy'n weithgar yn economaidd ac yn gyflogedig

Nodweddion poblogaeth

Pobl:	Gor Aber AES	%	Abertawe %	Cymru %
a aned yn y DU	66,945	85.4	90.6	93.1
a aned y tu allan i'r DU	11,468	14.6	9.4	6.9
mewn grŵp ethnig heb fod yn wyn	11,356	14.5	8.6	6.2
sy'n gallu siarad Cymraeg (3+ oed)	7,202	9.4	11.2	17.8
mewn iechyd da	61,494	78.4	78.7	78.6
sy'n anabl o dan y Ddeddf Cydraddoldeb	17,882	22.8	22.4	21.6
â chymwysterau Lefel 4+ (16+ oed)	23,317	35.0	32.8	31.5
heb gymwysterau (16+ oed)	11,581	17.4	18.9	19.9

Ffynhonnell: Cyfrifiad 2021, SYG (Tabl TS004, TS021, TS033, TS037, TS038, TS067).

Cyfansoddiad aelwydydd

	Gor Aber AES	%	Abertawe %	Cymru %
Cyfanswm aelwydydd / (Maint cyfartalog aelwyd)	34,520	(2.18)	(2.22)	(2.27)
Cyfansoddiad: Un person: 66+ oed	5,173	15.0	14.5	14.6
Arall	8,107	23.5	19.9	17.3
Aelwyd teulu sengl Pob un yn 66+ oed	2,840	8.2	9.5	10.2
Pâr priod neu mewn partneriaeth sifil	8,023	23.2	26.8	28.7
Teulu pâr sy'n cyd-fyw	3,298	9.6	10.4	11.6
Teulu unig riant	3,800	11.0	12.6	12.0
Aelwyd teulu sengl arall	331	1.0	0.7	0.6
Mathau eraill o aelwydydd	2,948	8.5	5.6	5.0

Ffynhonnell: Cyfrifiad 2021, SYG (Tabl TS003).

TAI: Math a deiliadaeth

Math o lety	Gor Aber AES	%	Abertawe %	Cymru %
Ar Wahân	5,867	17.0	24.0	28.5
Pâr	10,466	30.3	34.5	32.1
Teras (gan gynnwys pen teras)	9,033	26.2	25.4	26.6
Fflat neu fflat ddeulawr	9,006	26.1	15.9	12.5
Carafân neu gartref teithiol/dros dro arall	147	0.4	0.2	0.3

Daliadaeth	Gor Aber AES	%	Abertawe %	Cymru %
Aelwydydd: Wedi'i berchnogi: Yn llwyr	10,716	31.0	35.4	38.0
Wedi'i berchnogi gyda morgais neu fenthyciad	7,688	22.3	26.9	28.0
Aelwydydd: Wedi'u rhentu: Rhentu cymdeithasol; gan y cyngor	4,366	12.6	11.7	8.7
Rhentu cymdeithasol; Arall (gan gynnwys Cymdeithasau Tai)	3,449	10.0	7.4	7.8
Rhentu preifat	8,099	23.5	18.0	17.0
Arall (gan gynnwys perchnogaeth a rennir, byw yn ddi-rent)	201	0.6	0.6	0.5

Ffynhonnell: Cyfrifiad 2021, SYG (Tabl TS044, TS054).

GWEITHGARWCH ECONOMAIDD

Pobl 16 oed ac yn hŷn:	Gor Aber AES	%	Abertawe %	Cymru %
Yn economaidd weithgar	33,332	50.0	54.3	56.5
Gweithwyr: Rhan-amser ac amser llawn	24,164	36.3	42.2	43.7
Hunangyflogedig	3,989	6.0	6.4	8.2
Di-waith	1,824	2.7	2.5	2.5
Myfyriwr sy'n economaidd weithgar	3,355	5.0	3.3	2.2
Economaidd anweithgar	33,267	50.0	45.7	43.5
Wedi ymddeol	14,223	21.4	23.9	24.7
Myfyriwr	9,852	14.8	8.4	5.7
Gofalu am y cartref neu deulu	2,768	4.2	4.2	4.3
Sâl neu anabl yn y tymor hir	4,381	6.6	6.3	5.9
Arall	2,043	3.1	2.9	2.9

Ffynhonnell: Cyfrifiad 2021, SYG (Tabl TS066).

Mae'r defnydd o ddata arolwg Ordnans yn y ddogfen hon yn destun amodau a thelerau – www.abertawe.gov.uk/trwyddeddos