

NEWID DIWEDDAR YN Y BOBLOGAETH YN ABERTAWE

Cyflwyniad

Cyhoeddwyd yr amcangyfrifon swyddogol diweddaraf o'r boblogaeth ar gyfer ardaloedd awdurdodau lleol ar gyfer canol 2022 gan y Swyddfa Ystadegau Gwladol (SYG) ar 23 Tachwedd 2023. Dyma'r ail amcangyfrifon canol blwyddyn blynyddol a gynhyrchwyd ers canlyniadau Cyfrifiad 2021. Roedd amcangyfrif canol 2022 Abertawe o 241,300 yn cynrychioli cynnydd o tua 3,400 (1.4%) ar ei phoblogaeth amcangyfrifedig yng nghanol 2021; ac roedd 2,100 (0.9%) yn uwch nag yng nghanol 2012.

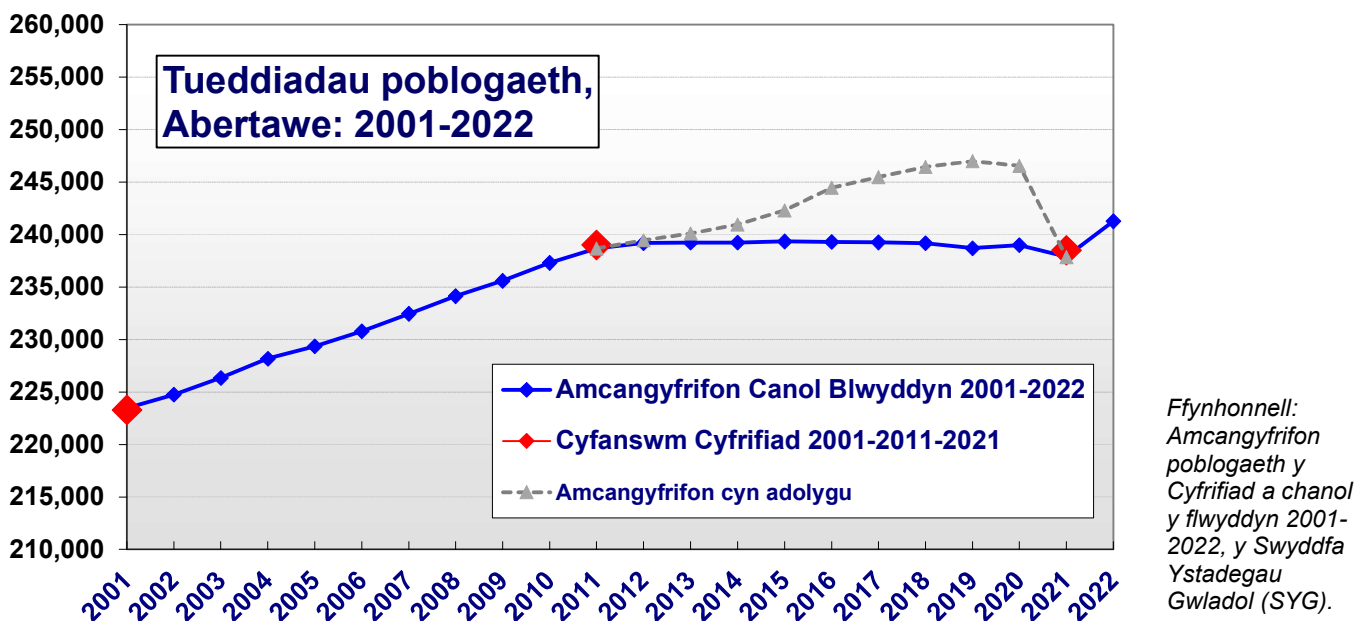
Rhwng Cyfrifiadau, mae'r SYG yn cyhoeddi amcangyfrifon poblogaeth blynyddol sy'n ymwneud â chanolbwynt y flwyddyn (30 Mehefin). Yn hanesyddol, cyfrifir yr amcangyfrifon hyn drwy ddefnyddio'r Cyfrifiad dengmlwyddol fel meincnod, a chyfuno data cofrestradau genedigaethau a marwolaethau dilynol gydag amcangyfrifon o lif mudo mewnol (o fewn y DU) a llifoedd mudo rhyngwladol. Gellir nodi tueddiadau poblogaeth tymor hwy dangosol drwy ddefnyddio amcangyfrifon poblogaeth canol-blwyddyn ar gyfer ardaloedd awdurdodau lleol (gan gynnwys Dinas a Sir Abertawe), sydd ar gael yn ôl i 1981.

Yn unol ag arfer sefydledig yn dilyn pob Cyfrifiad, ail-sylfaenodd y SYG y gyfres o amcangyfrifon canol-blwyddyn ar gyfer y blynyddoedd 2012 i 2021, ond nid 2011 neu cyn hynny, ochr yn ochr â chyhoeddi'r canlyniadau diweddaraf (canol 2022). Mae'r dadansoddiad hwn yn cynnwys yr amcangyfrifon diweddaraf a'r rhai sydd newydd eu hadolygu.

Tueddiadau poblogaeth tymor hir

Mae'r duedd gyffredinol a nodwyd ym mhoblogaeth amcangyfrifedig Abertawe ers canol 2001 i'w gweld yn y graff llinell isod – Ffigur 1. Mae hyn yn cynnwys poblogaeth swyddogol Abertawe a gofnodwyd gan y tri Chyfrifiad o 2001, llinell duedd sy'n dangos amcangyfrifon canol blwyddyn blynyddol hyd at 2022, ynghyd â'r gyfres flynyddol flaenorol a gyhoeddwyd hyd at 2021. Fel y nodwyd yn gynharach, mae'r amcangyfrifon hyn (y llinell lwyd isod) bellach wedi'u disodli gan y cyhoeddiadau diweddaraf.

Ffigur 1: Newid ym mhoblogaeth Abertawe 2001-2022



Roedd cyfanswm y boblogaeth yng nghanlyniadau cyntaf Cyfrifiad 2021 oddeutu 8,100 (3.3%) yn is na'r amcangyfrif gwreiddiol (cyn y Cyfrifiad) canol 2020 ar gyfer Abertawe, a thua 500 (0.2%) yn is na ffigur Cyfrifiad 2011. Felly, mae canlyniadau Cyfrifiad 2021, sydd ar bwynt is na'r llinell duedd flaenorol, yn dangos bod tueddiadau tybiedig blaenorol yn Abertawe yn anghywir. Mae'r llinell duedd hirdymor a ddangosir yn Ffigur 1 yn awgrymu bod poblogaeth Abertawe wedi cynyddu'n raddol rhwng 2001 a 2011, ond yn y bôn mae wedi lefelu yn y blynyddoedd dilynol.

Mae'r SYG hefyd wedi cynnal dadansoddiad sy'n cymharu'r amcangyfrifon canol blwyddyn swyddogol diweddaraf (yn seiliedig ar Gyfrifiad 2021) a'r amcangyfrif a gyflwynwyd o Gyfrifiad 2011. Nod y gwaith hwn yw nodi achosion posib ar gyfer y gwahaniaethau hyn, gan gynnwys 'newid poblogaeth na ellir ei briodoli'.

Cydrannau newid yn y boblogaeth

Mae cyhoeddi'r amcangyfrifon canol blwyddyn blynyddol diwygiedig a'r data elfennau newid ar gyfer y blynyddoedd 2011 i 2021 bellach yn galluogi darlun tymor hir mwy cyflawn o newid poblogaeth. Fodd bynnag, wrth i elfennau mudo'r amcangyfrifon gael eu hadolygu, mae'n annhebygol y bydd ystadegau ar gyfer genedigaethau a marwolaethau, sy'n seiliedig ar systemau gweinyddol sefydledig, yn newid.

Rhwng 1995 a 2019, roedd nifer blynyddol y genedigaethau a marwolaethau yn Abertawe (fel y'u mynegir yn yr amcangyfrifon canol blwyddyn) yn gytbwys yn bennaf, gydag ychydig flynyddoedd yn dangos gormodedd yn y naill gyfeiriad neu'r llall uwchlaw 300 (wedi'i dalgrynnu). Roedd gormodedd cymharol fach o farwolaethau dros enedigaethau rhwng 1995 a 2005 a'r gwrthwyneb (mwy o enedigaethau na marwolaethau) o 2007 i 2014. Fodd bynnag, mae amcangyfrifon canol blwyddyn o 2015 yn nodi mwy o farwolaethau na genedigaethau, gyda'r tair blynedd diweddaraf (o ganol 2019 i ganol 2022) yn dangos y gwahaniaeth mwyaf (700 y flwyddyn ar gyfartaledd).

Mae amcangyfrifon ardal awdurdod lleol cyhoeddedig sy'n dangos tueddiadau mewnfudo bellach ar gael hyd at ganol 2022 (gan gynnwys diwygiadau). Rhwng 1991 a 2001, profodd Abertawe allfudo blynyddol net amcangyfrifedig (i fannau eraill yn y DU a thramor). Fodd bynnag, gwyrdd y duedd a adroddwyd yn sydyn o 2001, gyda'r data'n awgrymu twf yn y boblogaeth yn Abertawe a ysgogwyd i raddau helaeth gan fudo, gyda mewnlif net o fudo (yn y DU ac yn rhyngwladol) o 1,500 y flwyddyn ar gyfartaledd rhwng 2001 a 2011. Rhwng y ddau Gyfrifiad diwethaf, adroddir bod tueddiadau mudo cyffredinol yn gymharol sefydlog rhwng 2011 a 2019; fodd bynnag, mae'r ffigurau'n dangos cyfanswm mudo net uchel ar gyfer 2019-20 ac (yn arbennig) y flwyddyn ddiweddaraf, 2021-22.

Mae Tabl 1 yn nodi cydrannau cryno cyhoeddedig diweddaraf data newid poblogaeth ar gyfer Abertawe – sef genedigaethau, marwolaethau a mudo net – ar gyfer y cyfnod rhwng 2000 a 2022. Mae'n dangos y prif newidiadau a ddisgrifir uchod, ac effaith pob Cyfrifiad deng mlynedd a'r amcangyfrifon canol blwyddyn cysylltiedig ar ystadegau a thueddiadau swyddogol y boblogaeth.

Tabl 1: Amcangyfrifon poblogaeth canol-blwyddyn a chydannau newid cyffredinol yn Abertawe, 2000-2022

| Blwyddyn: (canol-blwyddyn) | Elfennau Newid: | | | Ymfudo Net (a newidiadau eraill) | Poblogaeth (diwedd cyfnod) |
|-------------------------------|-----------------|--------------|----------------|-------------------------------------|-------------------------------|
| | Genedigaethau | Marwolaethau | Newid naturiol | | |
| 2000-01 | 2,300 | 2,600 | -300 | -800 | 223,500 |
| 2001-02 | 2,300 | 2,600 | -200 | 1,500 | 224,800 |
| 2002-03 | 2,300 | 2,700 | -400 | 1,900 | 226,400 |
| 2003-04 | 2,500 | 2,600 | -100 | 1,900 | 228,200 |
| 2004-05 | 2,400 | 2,600 | -200 | 1,400 | 229,300 |
| 2005-06 | 2,500 | 2,500 | 0 | 1,400 | 230,800 |
| 2006-07 | 2,600 | 2,600 | 0 | 1,600 | 232,500 |
| 2007-08 | 2,700 | 2,400 | 300 | 1,400 | 234,100 |
| 2008-09 | 2,600 | 2,500 | 200 | 1,300 | 235,600 |
| 2009-10 | 2,600 | 2,400 | 200 | 1,500 | 237,300 |
| 2010-11 | 2,700 | 2,400 | 400 | 1,000 | 238,700 |
| 2011-12 | 2,800 | 2,400 | 400 | 100 | 239,200 |
| 2012-13 | 2,600 | 2,600 | 0 | 0 | 239,200 |
| 2013-14 | 2,500 | 2,300 | 200 | -200 | 239,200 |
| 2014-15 | 2,600 | 2,700 | -100 | 200 | 239,400 |
| 2015-16 | 2,500 | 2,600 | -100 | 100 | 239,300 |
| 2016-17 | 2,400 | 2,700 | -300 | 300 | 239,300 |
| 2017-18 | 2,400 | 2,700 | -200 | 200 | 239,200 |
| 2018-19 | 2,300 | 2,500 | -200 | -300 | 238,700 |
| 2019-20 | 2,200 | 2,800 | -600 | 900 | 239,000 |
| 2020-21 | 2,000 | 2,800 | -800 | -300 | 237,900 |
| 2021-22 | 2,100 | 2,800 | -700 | 4,100 | 241,300 |

Ffynhonnell: Amcangyfrifon Canol-Blwyddyn 2000-2022, SYG. Sylwer: data wedi'i dalgrynnu i'r 100 agosaf.

Sylwer: Mae'r tabl yn cynnwys data poblogaeth a data elfennau newid diwygiedig ar gyfer y blynyddoedd rhwng canol 2012 a chanol 2021.

Mae Tabl 2 yn edrych ar y data mudo cyhoeddedig yn agosach (drwy'r ffigurau elfennau newid manwl a gyhoeddwyd yn ddiweddar gan y SYG), ac yn dangos cryn amrywiad yng nghyfraniad perthynol mudo mewnol (yn y DU) a rhyngwladol at newid mewn poblogaeth yn Abertawe ers 2011.

Tabl 2: Amcangyfrif o fudo blynyddol i Abertawe ac yn ôl, 2011-2022

| Blwyddyn | 2011-12 | 2012-13 | 2013-14 | 2014-15 | 2015-16 | 2016-17 | 2017-18 | 2018-19 | 2019-20 | 2020-21 | 2021-22 |
|----------------------|------------|-------------|-------------|-------------|-------------|---------------|-------------|-------------|-------------|-------------|-------------|
| Mewnol / Rhyngwladol | Mewn | 10,700 | 10,400 | 10,900 | 11,800 | 11,200 | 11,500 | 11,300 | 11,300 | 11,900 | 12,600 |
| | Allan | 11,100 | 11,000 | 11,800 | 12,200 | 11,900 | 11,400 | 11,400 | 11,900 | 11,100 | 13,700 |
| | Net | -400 | -600 | -900 | -400 | -800 | +100 | -100 | -500 | +800 | -800 |
| Mewnol / Rhyngwladol | Mewn | 2,000 | 2,100 | 2,300 | 2,400 | 2,700 | 2,200 | 2,200 | 2,400 | 2,400 | 5,300 |
| | Allan | 1,500 | 1,400 | 1,500 | 1,500 | 1,500 | 1,600 | 1,500 | 1,800 | 1,900 | 1,800 |
| | Net | +500 | +700 | +800 | +900 | +1,200 | +500 | +700 | +600 | +500 | +700 |

Ffynhonnell: Amcangyfrifon poblogaeth canol blwyddyn a mudo mewnol/rhyngwladol, 2011-2022, SYG.

Sylwer: Mae'r ffigurau uchod wedi'u talgrynnu i'r cant agosaf, ac efallai na fydd y cyfansymio'n symio oherwydd talgrynnu.

- O ganol 2011 i ganol 2016, mae'r amcangyfrifon yn awgrymu bod Abertawe wedi profi allfudo mewnol net (yn y DU), sef cyfartaledd o tua -600 y flwyddyn, wedi'u gwrthbwysu gan fewnfudo rhyngwladol net uwch, ar gyfartaledd o +800 y flwyddyn.
- Rhwng canol 2016 a chanol 2021, roedd y ffigurau ar gyfer mudo mewnol net i Abertawe yn amrywio mewn blynyddoedd unigol, ond roedd y newid cronol yn

gymharol wastad yn gyffredinol (-100 y flwyddyn ar gyfartaledd). Parhaodd mewnfudo rhyngwladol net blynyddol ar gyfradd ychydig yn arafach (cyfartaledd o +600 y flwyddyn rhwng 2016 a 2021).

- Fodd bynnag, mae'r amcangyfrifon cyhoeddus ar gyfer y flwyddyn ddiweddaraf (canol 2021 i ganol 2022) yn dangos mudo mewnol net (yn y DU) o tua +700, ond cynnydd net amcangyfrifedig llawer uwch drwy fudo rhyngwladol yn y flwyddyn honno (+3,400).

Newid poblogaeth fesul oedran, 2012-2022

Mae proffil cyffredinol Abertawe'n parhau i ddangos poblogaeth sy'n heneiddio'n gyson gyda'r rhan fwyaf o'r twf amcangyfrifedig rhwng 2012 a 2022 yn y carfannau hŷn (yn enwedig pobl 70 oed ac yn hŷn). Gellir gweld cynnydd hefyd mewn grwpiau penodol eraill (e.e. 5-14 oed, 30-39 oed, 50-64 oed), wedi'i wrthbwyso gan ddirywiad mewn carfannau oedran eraill (e.e. 0-4 oed, 15-29 oed, 40-49 oed). Mae Ffigur 2 yn dangos y newidiadau ym mhoblogaeth Abertawe fesul carfan oedran pum mlynedd rhwng y pwyntiau sefydlog hyn o ddeng mlynedd, ac mae Atodiad 1 y nodyn hwn yn dangos y newidiadau hyn ar ffurf tablau.

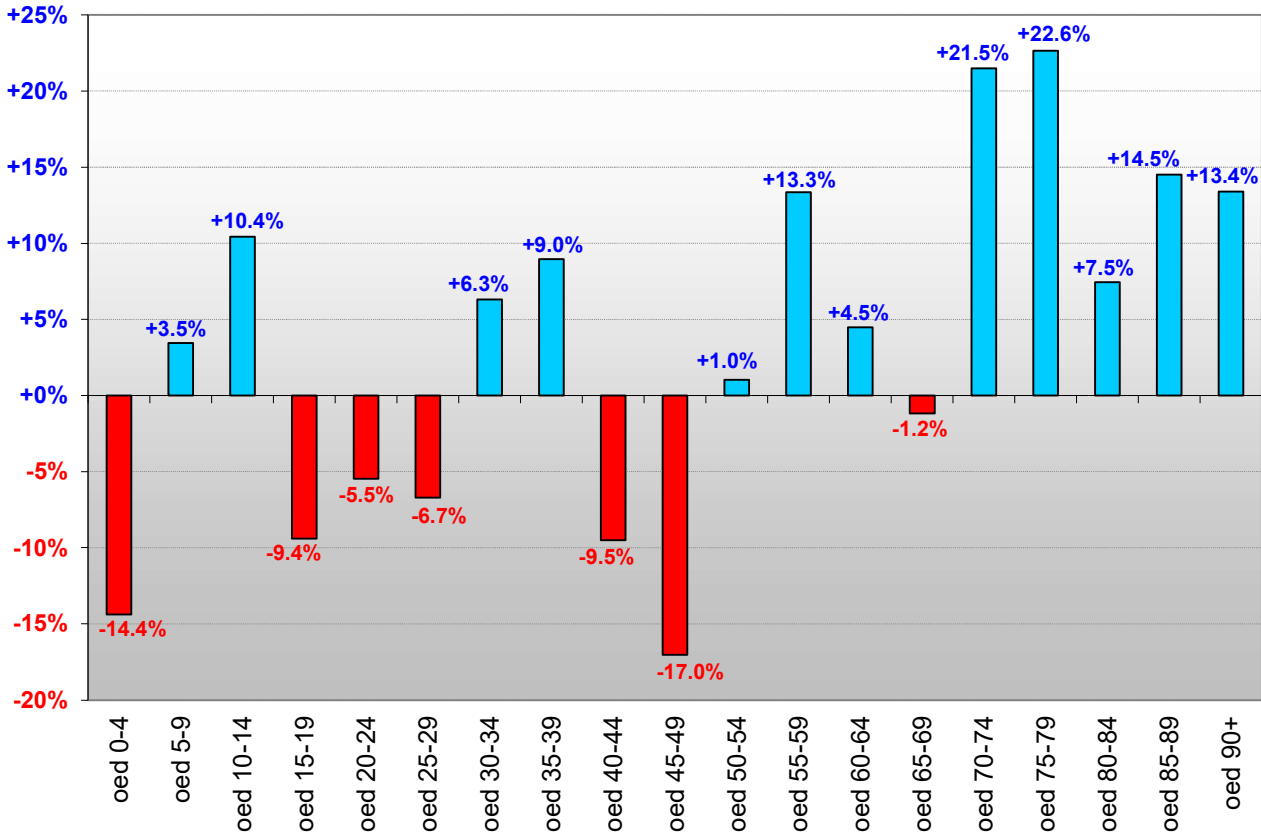
Yn nhermau grwpiau 'cyfnod bywyd' allweddol, mae'r tueddiadau cyffredinol yn Abertawe dros y cyfnod o ddeng mlynedd fel a ganlyn:

- **Pob person:** cynnydd bach yn y cyfanswm cyffredinol o 2,100 (+0.9%), o 239,200 yn 2012 i 241,300 yn 2022.
- **Plant (0 i 15 oed):** gostyngiad cyffredinol bach (-200 / 0.6%) i 41,200 yn 2022.
- **Oedran gweithio (16-64):** gostyngiad o 3,000 (-1.9%) i 150,400, yn groes i'r cynnydd cyffredinol ym mhoblogaeth Abertawe.
- **Pobl hŷn (65 oed ac yn hŷn):** cynnydd o 5,300 (+11.9%) i 49,700 yn 2022; sy'n arwydd o boblogaeth sy'n heneiddio, yn unol â thueddiadau cenedlaethol cyffredinol.

Ar gyfer carfannau penodol llai, mae'r newidiadau yn Abertawe rhwng 2012 a 2022 fel a ganlyn:

- 0-4 oed: gostyngiad sylweddol o oddeutu 1,900 (-14.4%), gyda niferoedd yn y garfan hon yn gostwng yn bennaf oherwydd cyfraddau genedigaethau is diweddar.
- 5-15 oed: cynnydd o 1,700 (+5.9%). Mae'r cynnydd hwn i'w weld yn bennaf yn y grŵp 9-14 oed (+1,600 / 10.4%), sy'n rhannol gysylltiedig â'r cynnydd bach mewn genedigaethau 0 2006 i 2012.
- 16-24 oed: gostyngiad o 2,500 (-7.5%), sy'n gwrthdroi tueddiadau twf yn y garfan hon yng nghyfres amcangyfrif canol-blwyddyn Cyfrifiad cyn-2021.
- 25-29 oed: gostyngiad tebyg (-6.7%) yn y garfan hon rhwng 2012 a 2022 (1,000 o bobl).
- 30-39 oed: cynnydd cyffredinol o 2,200 (+7.6%), sy'n wahanol i'r carfanau 10 mlynedd ar y ddwy ochr.
- 40-49 oed: gostyngiad o 4,300 o bobl (-13.3%).
- 55-64 oed: cynnydd o 2,500 (+8.9%), sy'n cyd-fynd â'r cynnydd mawr mewn genedigaethau babanod yn y 1960au.
- 70-79 oed: cynnydd mwy sylweddol o 4,100 (+22.0%), sy'n adlewyrchu'r cynnydd mawr mewn genedigaethau babanod wedi'r rhyfel (yr Ail Ryfel Byd).
- 75 oed ac yn hŷn: cynnydd amcangyfrifedig o 15.6% (+3,300), i tua 24,300 o bobl. Mae cyfradd y cynnydd yn y boblogaeth 85+ oed dros y deng mlynedd hyd at 2022 ychydig yn is, sef 14.1%.

Ffigur 2: Newid ym mhoblogaeth Abertawe yn ôl carfanau oedran pum mlynedd, 2012-2022



Ffynhonnell: Amcangyfrifon Canol Blwyddyn 2012-2022, y Swyddfa Ystadegau Gwladol (SYG).

Casgliadau

Amcangyfrifon poblogaeth canol 2022 yw'r ail i gael eu cyhoeddi ers canlyniadau Cyfrifiad 2021. Fel o'r blaen, mae Cyfrifiad 2021 yn gosod meincnod newydd ar gyfer amcangyfrifon poblogaeth blynyddol ar gyfer y dyfodol, ac yn unol ag arfer arferol, diwygiwyd yr amcangyfrifon ar gyfer y blynyddoedd cyn y Cyfrifiad diweddaraf (yn yr achos hwn, 2012 i 2021) gan y SYG.

I grynhoi, mae'r gyfres ystadegau poblogaeth swyddogol gyfredol yn awgrymu'r tueddiadau demograffig tymor hir canlynol yn Abertawe:

- Gan wrthdroi'r duedd a gofnodwyd yn y 1990au, cofnodwyd twf poblogaeth cyson rhwng 2001 a 2011. Fodd bynnag, mae tueddiadau mwy diweddar yng nghyfanswm poblogaeth Abertawe yn wastad, gyda chynnydd cyffredinol bach dros y deng mlynedd diwethaf (2012 i 2022) o 2,100 neu 0.9% - y gellir ei briodoli'n llawn i'r cynnydd a adroddwyd rhwng canol 2021 a chanol 2022.
- Ers 1991, mae genedigaethau a marwolaethau (newid naturiol) wedi bod yn weddol gytbwys, er y bu nifer mwy o farwolaethau na genedigaethau yn Abertawe rhwng 1993 a 2005 a rhwng 2015 a 2019, a nifer mwy sylweddol o farwolaethau ers 2020. Roedd hyn i'r gwrthwyneb (mwy o enedigaethau na marwolaethau) rhwng 2007 a 2014.
- Bu amrywiadau yng nghyfraniad mudo mewnol (y DU) a rhyngwladol at newid poblogaeth yn Abertawe ers 2011; gydag amcangyfrif o fudo mewnol net blynyddol cyfartalog o -300 a mudo rhyngwladol o +700 at 2021.

- Fodd bynnag, mae amcangyfrifon canol 2021 i 2022 yn wahanol iawn, yn enwedig twf o fudo rhyngwladol (+3,400 net), a +700 drwy fudo mewnol net (y DU).
- Mae poblogaeth Abertawe wedi heneiddio'n gyffredinol rhwng 2012 a 2022, a gwelwyd cynnydd yn nifer y bobl 70+, 55-64, 30-39 a 5-14 oed.
- Mae poblogaethau carfannau oedran eraill wedi gostwng dros y cyfnod hwn, yn fwyaf arwyddocaol yn y grwpiau oedran 0-4, 15-29 ac 40-49 oed.
- Rhwng 2012 a 2022, mae'r gostyngiad yng nghyfanswm y boblogaeth oedran gweithio (16-64 oed) yn Abertawe (-3,000) yn is na'r cynnydd amcangyfrifedig yn nifer y bobl 65 oed ac yn hŷn (+5,300).
- Mae Atodiad 1 yn cynnwys tabl sy'n dangos y newidiadau rhwng amcangyfrif canol-blwyddyn 2012 a 2022 yn Abertawe ar gyfer pob carfan oedran pum mlynedd.

Mae Atodiad 2 yn cynnwys tabl sy'n dangos y newidiadau yng nghyfansymiau amcangyfrif canol-blwyddyn rhwng 2012 a 2022 ar gyfer pob ardal awdurdod lleol yng Nghymru.

Ceir rhagor o wybodaeth genedlaethol am yr amcangyfrifon poblogaeth ar wefan SYG:

<https://cy.ons.gov.uk/peoplepopulationandcommunity/populationandmigration/populationestimates/bulletins/populationestimatesforenglandandwales/mid2022>

Rhagfyr 2023

Os hoffech gael rhagor o wybodaeth am yr amcangyfrifon canol-blwyddyn o'r boblogaeth, neu os oes gennych gwestiynau ynghylch newid demograffig yn Abertawe, cysylltwch â ni:

Cyngor Abertawe – Gwybodaeth, Ymchwil a GIS

Ffôn: 07970 610583. E-bost: research@swansea.gov.uk

Uned Cyflenwi Strategol, Cyfarwyddiaeth y Gwasanaethau Corfforaethol,
Canolfan Ddinesig, Abertawe, SA1 3SN.



Atodiad 1: NEWID YN Y BOBLOGAETH YN ABERTAWE 2012-2022 YN ÔL OEDRAN

| Oedran | 2012 (% o'r cyfanswm) | 2022 (% o'r cyfanswm) | Newid 2012-22 | %-y newid |
|-----------------|-----------------------|-----------------------|---------------|--------------|
| 0-4 | 13,300 (5.6%) | 11,400 (4.7%) | -1,900 | -14.4% |
| 5-9 | 12,600 (5.2%) | 13,000 (5.4%) | +400 | +3.5% |
| 10-14 | 12,800 (5.4%) | 14,200 (5.9%) | +1,300 | +10.4% |
| 15-19 | 15,600 (6.5%) | 14,200 (5.9%) | -1,500 | -9.4% |
| 20-24 | 20,800 (8.7%) | 19,700 (8.1%) | -1,100 | -5.5% |
| 25-29 | 15,300 (6.4%) | 14,300 (5.9%) | -1,000 | -6.7% |
| 30-34 | 14,600 (6.1%) | 15,500 (6.4%) | +900 | +6.3% |
| 35-39 | 13,900 (5.8%) | 15,200 (6.3%) | +1,200 | +9.0% |
| 40-44 | 15,900 (6.7%) | 14,400 (6.0%) | -1,500 | -9.5% |
| 45-49 | 16,300 (6.8%) | 13,500 (5.6%) | -2,800 | -17.0% |
| 50-54 | 15,500 (6.5%) | 15,600 (6.5%) | +200 | +1.0% |
| 55-59 | 14,100 (5.9%) | 16,000 (6.6%) | +1,900 | +13.3% |
| 60-64 | 14,200 (5.9%) | 14,800 (6.1%) | +600 | +4.5% |
| 65-69 | 13,200 (5.5%) | 13,100 (5.4%) | -200 | -1.2% |
| 70-74 | 10,200 (4.2%) | 12,300 (5.1%) | +2,200 | +21.5% |
| 75-79 | 8,600 (3.6%) | 10,600 (4.4%) | +2,000 | +22.6% |
| 80-84 | 6,400 (2.7%) | 6,900 (2.9%) | +500 | +7.5% |
| 85-89 | 3,800 (1.6%) | 4,400 (1.8%) | +600 | +14.5% |
| 90+ | 2,100 (0.9%) | 2,400 (1.0%) | +300 | +13.4% |
| Cyfanswm | 239,200 (100%) | 241,300 (100%) | +2,100 | +0.9% |

Ffynhonnell: Amcangyfrifon Canol-Blwyddyn 2012-2022, SYG. © Hawlfraint y Goron 2023.

Sylwer: data wedi'i dalgrynnu i'r 100 agosaf. Canrannau a ffigurau newid yn seiliedig ar amcangyfrifon heb eu talgrynnu.

Atodiad 2: NEWID YM MHOBLOGAETH AWDURDODAU LLEOL CYMRU 2012-2022

| Awdurdod lleol | Cyfanswm y boblogaeth: canol-2012 | Cyfanswm y boblogaeth: canol-2022 | Newid 2012-22 | %-y newid |
|--------------------------|-----------------------------------|-----------------------------------|-------------------|--------------|
| Caerdydd | 348,100 | 372,100 | +24,000 | +6.9% |
| Abertawe | 239,200 | 241,300 | +2,100 | +0.9% |
| Rhondda Cynon Taf | 235,300 | 239,000 | +3,700 | +1.6% |
| Sir Gaerfyrddin | 184,200 | 189,100 | +4,900 | +2.7% |
| Caerffili | 178,600 | 176,100 | -2,400 | -1.4% |
| Casnewydd | 146,800 | 161,500 | +14,700 | +10.0% |
| Sir y Fflint | 152,700 | 155,300 | +2,700 | +1.7% |
| Pen-y-bont ar Ogwr | 140,000 | 146,100 | +6,200 | +4.4% |
| Castell-nedd Port Talbot | 139,700 | 142,200 | +2,500 | +1.8% |
| Wrecsam | 135,600 | 135,400 | -200 | -0.1% |
| Powys | 133,200 | 133,900 | +700 | +0.6% |
| Bro Morgannwg | 126,700 | 133,500 | +6,800 | +5.4% |
| Sir Benfro | 122,600 | 124,400 | +1,800 | +1.4% |
| Gwynedd | 121,400 | 117,600 | -3,800 | -3.2% |
| Conwy | 115,400 | 114,300 | -1,100 | -1.0% |
| Sir Ddinbych | 94,100 | 96,600 | +2,400 | +2.6% |
| Sir Fynwy | 91,600 | 93,900 | +2,300 | +2.5% |
| Torfaen | 91,200 | 92,900 | +1,700 | +1.8% |
| Ceredigion | 76,200 | 71,600 | -4,600 | -6.0% |
| Ynys Môn | 70,000 | 69,000 | -900 | -1.3% |
| Blaenau Gwent | 69,600 | 67,000 | -2,600 | -3.7% |
| Merthyr Tudful | 58,900 | 58,900 | +0 | +0.0% |
| Cymru | 3,070,900 | 3,131,600 | +60,700 | +2.0% |
| Cymru a Lloegr | 56,577,700 | 60,238,800 | +3,660,300 | +6.5% |

Ffynhonnell: Amcangyfrifon Canol-Blwyddyn 2012-2022, SYG. © Hawlfraint y Goron 2023.

Sylwer: data wedi'i dalgrynnu i'r 100 agosaf. Canrannau a ffigurau newid yn seiliedig ar amcangyfrifon heb eu talgrynnu.