

NEWID DIWEDDAR YN Y BOBLOGAETH YN ABERTAW

Cyflwyniad

Cyhoeddwyd yr amcangyfrifon swyddogol diweddaraf o'r boblogaeth ar gyfer ardaloedd awdurdodau lleol ar gyfer canol 2023 gan y Swyddfa Ystadegau Gwladol (SYG) ar 15 Gorffennaf 2024. Rhain oedd y drydedd set o amcangyfrifon blynyddol canol blwyddyn a gynhyrchwyd ers canlyniadau Cyfrifiad 2021. Roedd amcangyfrif canol 2023 Abertawe o 246,700 yn cynrychioli cynnydd o tua 4,700 (1.9%) ar ei phoblogaeth amcangyfrifedig yng nghanol 2022; ac roedd 7,500 (3.1%) yn uwch nag yng nghanol 2013.

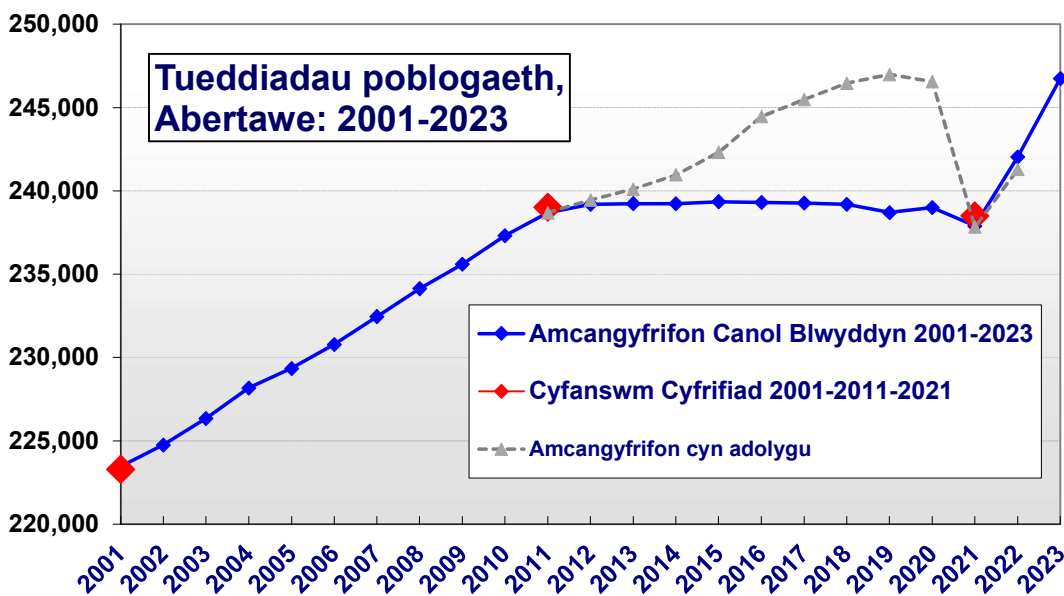
Rhwng Cyfrifiadau, mae'r SYG yn cyhoeddi amcangyfrifon poblogaeth blynyddol sy'n ymwneud â chanolbwynt y flwyddyn (30 Mehefin). Yn hanesyddol, cyfrifir yr amcangyfrifon hyn drwy ddefnyddio'r Cyfrifiad dengmlwyddol fel meincnod, a chyfuno data cofrestrïadau genedigaethau a marwolaethau dilynol gydag amcangyfrifon o lif mudo mewnol (o fewn y DU) a llifoedd mudo rhyngwladol. Gellir nodi tueddiadau poblogaeth tymor hwy dangosol drwy ddefnyddio amcangyfrifon poblogaeth canol-blwyddyn ar gyfer ardaloedd awdurdodau lleol (gan gynnwys Dinas a Sir Abertawe), sydd ar gael yn ôl i 1981.

Yn unol ag arfer sefydledig yn dilyn pob Cyfrifiad, ailsylfaenodd y SYG y set o amcangyfrifon canol-blwyddyn ar gyfer y blynyddoedd 2012 i 2021, ond nid 2011 neu cyn hynny, ochr yn ochr â chyhoeddi canlyniadau canol 2022. Ar gyfer y cyhoeddiad diweddaraf (canol 2023), diwygiwyd yr amcangyfrifon gwreiddiol a gyhoeddwyd ar gyfer canol 2022 i gyfrif am amcangyfrifon diweddaredig mudo rhyngwladol ar gyfer Cymru a Lloegr. Mae'r dadansoddiad hwn yn cynnwys y set ddiweddaraf o amcangyfrifon ar gyfer pob blwyddyn.

Tueddiadau poblogaeth tymor hir

Mae'r duedd gyffredinol a nodwyd ym mhoblogaeth amcangyfrifedig Abertawe ers canol 2001 i'w gweld yn y graff llinell isod – Ffigur 1. Mae hyn yn cynnwys poblogaeth swyddogol Abertawe a gofnodwyd gan y tri Chyfrifiad o 2001, llinell duedd sy'n dangos yr amcangyfrifon canol-blwyddyn blynyddol hyd at 2023, ynghyd â'r amcangyfrifon a ddisodlwyd (y llinell lwyd isod) o 2012 i 2022.

Ffigur 1: Newid ym mhoblogaeth Abertawe 2001-2023



*Ffynhonnell:
Amcangyfrifon poblogaeth y Cyfrifiad a chanol y flwyddyn 2001-2023, y Swyddfa Ystadegau Gwladol (SYG).*

Roedd cyfanswm y boblogaeth yng nghanlyniadau cyntaf Cyfrifiad 2021 oddeutu 8,100 (3.3%) yn is na'r amcangyfrif gwreiddiol (cyn y Cyfrifiad) canol 2020 ar gyfer Abertawe, a thua 500 (0.2%) yn is na ffigur Cyfrifiad 2011. Felly, mae canlyniadau Cyfrifiad 2021, gan eu bod ar bwynt is na'r llinell duedd flaenorol, yn dangos bod y tueddiadau twf tybiedig yn Abertawe yn anghywir. Mae'r llinell duedd hirdymor a ddangosir yn Ffigur 1 yn awgrymu y cynyddodd poblogaeth Abertawe o dipyn i beth rhwng 2001 a 2011, ond iddi lefelu yn ei hanfod yn y deng mlynedd nesaf.

Mae'r SYG hefyd wedi cynnal dadansoddiad sy'n cymharu'r amcangyfrifon canol blwyddyn swyddogol diweddaraf (yn seiliedig ar Gyfrifiad 2021) a'r amcangyfrif a gyflwynwyd o Gyfrifiad 2011. Nod y gwaith hwn yw nodi achosion posib ar gyfer y gwahaniaethau hyn, gan gynnwys 'newid poblogaeth na ellir ei briodoli'.

Cydrannau newid yn y boblogaeth

Mae cyhoeddi'r amcangyfrifon canol blwyddyn blynyddol diwygiedig a'r data elfennau newid ar gyfer y blynyddoedd 2011 i 2022 yn galluogi darlun tymor hir mwy cyflawn o newid poblogaeth. Fodd bynnag, wrth i elfennau mudo'r amcangyfrifon gael eu hadolygu, mae'n annhebygol y bydd ystadegau ar gyfer genedigaethau a marwolaethau, sy'n seiliedig ar systemau gweinyddol sefydledig, yn newid.

Rhwng 1995 a 2019, roedd nifer blynyddol y genedigaethau a marwolaethau yn Abertawe (fel y'u mynegir yn yr amcangyfrifon canol blwyddyn) yn gytbwys yn bennaf, gydag ychydig flynyddoedd yn dangos gormodedd yn y naill gyfeiriad neu'r llall uwchlaw 300 (wedi'i dalgrynnu). Roedd gormodedd cymharol fach o farwolaethau dros enedigaethau rhwng 1995 a 2005 a'r gwrthwyneb (mwy o enedigaethau na marwolaethau) o 2007 i 2014. Fodd bynnag, mae amcangyfrifon canol blwyddyn o 2015 yn nodi mwy o farwolaethau na genedigaethau, gyda'r pedair blynedd diweddaraf (o ganol 2019 i ganol 2023) yn dangos y gwahaniaeth mwyaf (700 y flwyddyn ar gyfartaledd).

Mae amcangyfrifon ardal awdurdod lleol cyhoeddedig sy'n dangos tueddiadau mewnfudo bellach ar gael hyd at ganol 2023 (gan gynnwys diwygiadau). Rhwng 1991 a 2001, profodd Abertawe allfudo blynyddol net amcangyfrifedig (i fannau eraill yn y DU a thramor). Fodd bynnag, gwyrdd y duedd a adroddwyd yn sydyn o 2001, gyda'r data'n awgrymu twf yn y boblogaeth yn Abertawe a ysgogwyd i raddau helaeth gan fudo, gyda mewnlif net o fudo (yn y DU ac yn rhyngwladol) o 1,500 y flwyddyn ar gyfartaledd rhwng 2001 a 2011. Rhwng y ddau Gyfrifiad diwethaf, adroddir bod tueddiadau mudo cyffredinol yn gymharol sefydlog rhwng 2011 a 2019; fodd bynnag, mae'r ffigurau'n dangos cyfanswm mudo net uchel ar gyfer 2019-20 ac (yn arbennig) y blynyddoedd 2021 i 2023.

Mae Tabl 1 yn nodi cydrannau cryno cyhoeddedig diweddaraf data newid poblogaeth ar gyfer Abertawe – sef genedigaethau, marwolaethau a mudo net – ar gyfer y cyfnod rhwng 2000 a 2023. Mae'n dangos y prif newidiadau a ddisgrifir uchod, ac effaith pob Cyfrifiad deng mlynedd a'r amcangyfrifon canol blwyddyn cysylltiedig ar ystadegau a thueddiadau swyddogol y boblogaeth.

Tabl 1: Amcangyfrifon poblogaeth canol-blwyddyn a chydannau newid cyffredinol yn Abertawe, 2000-2023

Blwyddyn: (canol-blwyddyn)	Elfennau Newid:			Ymfudo Net (a newidiadau eraill)	Poblogaeth (diwedd cyfnod)
	Genedigaethau	Marwolaethau	Newid naturiol		
2000-01	2,300	2,600	-300	-800	223,500
2001-02	2,300	2,600	-200	1,500	224,800
2002-03	2,300	2,700	-400	1,900	226,400
2003-04	2,500	2,600	-100	1,900	228,200
2004-05	2,400	2,600	-200	1,400	229,300
2005-06	2,500	2,500	0	1,400	230,800
2006-07	2,600	2,600	0	1,600	232,500
2007-08	2,700	2,400	300	1,400	234,100
2008-09	2,600	2,500	200	1,300	235,600
2009-10	2,600	2,400	200	1,500	237,300
2010-11	2,700	2,400	400	1,000	238,700
2011-12	2,800	2,400	400	100	239,200
2012-13	2,600	2,600	0	0	239,200
2013-14	2,500	2,300	200	-200	239,200
2014-15	2,600	2,700	-100	200	239,400
2015-16	2,500	2,600	-100	100	239,300
2016-17	2,400	2,700	-300	300	239,300
2017-18	2,400	2,700	-200	200	239,200
2018-19	2,300	2,500	-200	-300	238,700
2019-20	2,200	2,800	-600	900	239,000
2020-21	2,000	2,800	-800	-300	237,900
2021-22	2,100	2,800	-700	4,900	242,000
2022-23	2,100	2,800	-800	5,500	246,700

Ffynhonnell: Amcangyfrifon Canol-Blwyddyn 2000-2023, SYG. Sylwer: data wedi'i dalgrynnu i'r 100 agosaf.

Sylwer: Mae'r tabl yn cynnwys data poblogaeth a data elfennau newid diwygiedig ar gyfer y blynyddoedd rhwng canol 2012 a chanol 2022.

Mae Tabl 2 yn edrych ar y data mudo cyhoeddedig yn agosach (drwy'r ffigurau elfennau newid manwl a gyhoeddwyd yn ddiweddar gan y SYG), ac yn dangos cryn amrywiad yng nghyfraniad perthynol mudo mewnol (yn y DU) a rhyngwladol at newid mewn poblogaeth yn Abertawe ers 2011.

Tabl 2: Amcangyfrif o fudo blynyddol i Abertawe ac yn ôl, 2011-2023

Blwyddyn	2011-12	2012-13	2013-14	2014-15	2015-16	2016-17	2017-18	2018-19	2019-20	2020-21	2021-22	2022-23	
Mewnol / Rhyngwladol	Mewn	10,700	10,400	10,900	11,800	11,200	11,500	11,300	11,300	11,900	12,900	12,600	12,100
	Allan	11,100	11,000	11,800	12,200	11,900	11,400	11,400	11,900	11,100	13,700	11,900	11,000
	Net	-400	-600	-900	-400	-800	+100	-100	-500	+800	-800	+700	+1,200
Mewnol / Rhyngwladol	Mewn	2,000	2,100	2,300	2,400	2,700	2,200	2,200	2,400	2,400	1,700	5,700	5,900
	Allan	1,500	1,400	1,500	1,500	1,500	1,600	1,500	1,800	1,900	1,000	1,500	1,700
	Net	+500	+700	+800	+900	+1,200	+500	+700	+600	+500	+700	+4,200	+4,300

Ffynhonnell: Amcangyfrifon poblogaeth canol blwyddyn a mudo mewnol/rhyngwladol, 2011-2023, SYG.

Sylwer: Mae'r ffigurau uchod wedi'u talgrynnu i'r cant agosaf, ac efallai na fydd y cyfansymio'n symio oherwydd talgrynnu.

- O ganol 2011 i ganol 2016, mae'r amcangyfrifon yn awgrymu bod Abertawe wedi profi allfudo mewnol net (yn y DU), sef cyfartaledd o tua -600 y flwyddyn, wedi'u gwrthbwysu gan fewnfudo rhyngwladol net uwch, ar gyfartaledd o +800 y flwyddyn.

- Rhwng canol 2016 a chanol 2021, roedd y ffigurau ar gyfer mudo mewnol net i Abertawe yn amrywio mewn blynyddoedd unigol, ond roedd y newid cronol yn gymharol wastad yn gyffredinol (-100 y flwyddyn ar gyfartaledd). Parhaodd mewn fudo rhyngwladol net blynyddol ar gyfradd ychydig yn arafach (cyfartaledd o +600 y flwyddyn rhwng 2016 a 2021).
- Fodd bynnag, mae'r amcangyfrifon cyhoeddedig ar gyfer y ddwy flynedd ddiweddaraf (canol 2021 i ganol 2023) yn dangos mudo blynyddol cyfartalog mewnol (y DU) net o oddeutu +900, ond cynnydd net amcangyfrifedig llawer uwch drwy fudo rhyngwladol (cyfartaledd o +4,200 y flwyddyn).

Newid poblogaeth fesul oedran, 2013-2023

Mae proffil cyffredinol Abertawe'n parhau i ddangos poblogaeth sy'n heneiddio'n gyson gyda'r rhan fwyaf o'r twf amcangyfrifedig rhwng 2013 a 2023 yn y carfannau hŷn (yn enwedig pobl 70 oed ac yn hŷn). Gellir gweld cynnydd hefyd mewn grwpiau penodol eraill (e.e. 5-14 oed, 30-39 oed, 55-64 oed), wedi'i wrthbwyso gan ddirywiad mewn carfannau oedran eraill (e.e. 0-4 oed, 40-54 oed). Mae Ffigur 2 yn dangos y newidiadau ym mhoblogaeth Abertawe fesul carfan oedran pum mlynedd rhwng y pwyntiau sefydlog hyn o ddeng mlynedd, ac mae Atodiad 1 y nodyn hwn yn dangos y newidiadau hyn ar ffurf tablau.

Yn nhermau grwpiau 'cyfnod bywyd' allweddol, mae'r tueddiadau cyffredinol yn Abertawe dros y cyfnod o ddeng mlynedd fel a ganlyn:

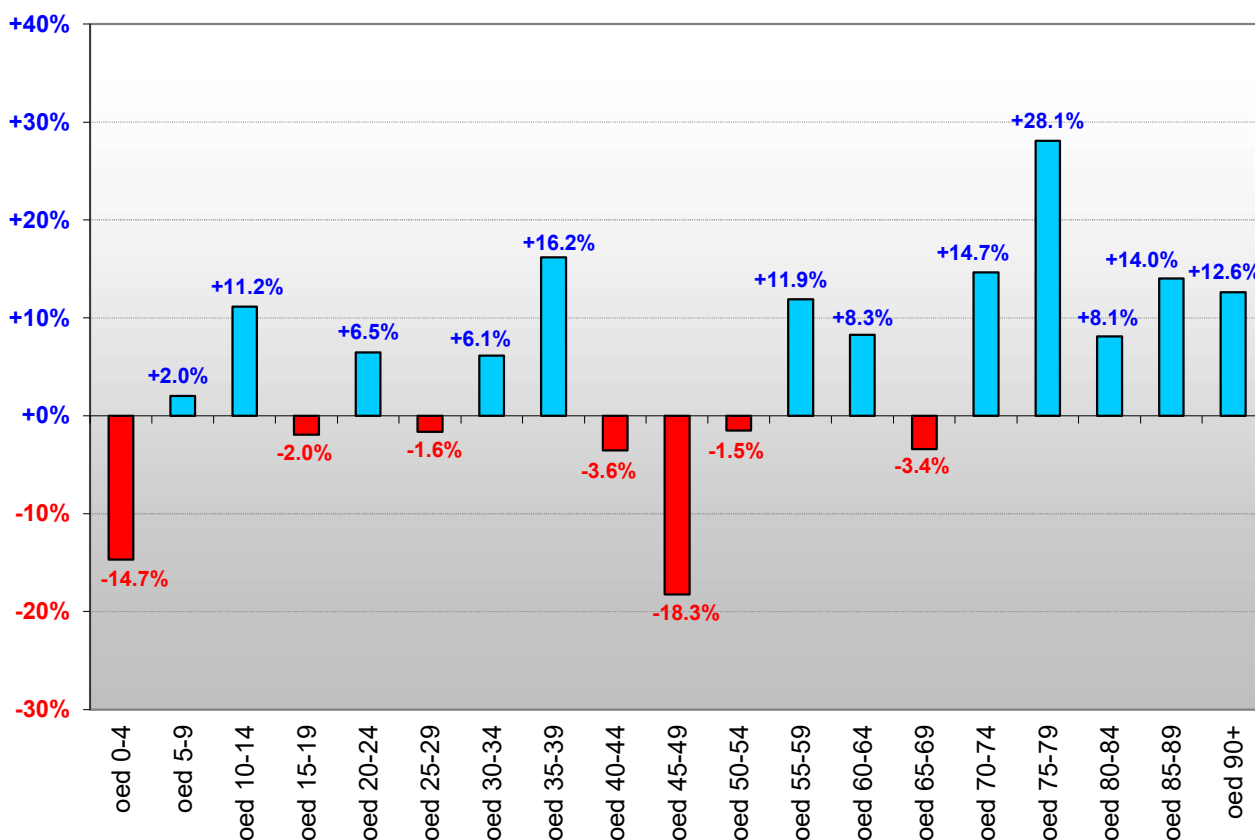
- **Pob person:** cynnydd yn y cyfanswm cyffredinol o 7,500 (+3.1%), o 239,200 yn 2013 i 246,700 yn 2023.
- **Plant** (0 i 15 oed): rhywfaint o gynnydd (+100 / 0.2%) i 41,600 yn 2023.
- **Oedran gweithio** (16-64): cynnydd cymharol fach o 2,600 (+1.7%) i 154,900, sy'n is na'r cynnydd cyffredinol ym mhoblogaeth Abertawe.
- **Pobl hŷn** (65 oed ac yn hŷn): cynnydd mwy o 4,800 (+10.6%) i 50,200 yn 2023; sy'n arwydd o boblogaeth sy'n heneiddio, yn unol â thueddiadau cenedlaethol cyffredinol.

Ar gyfer carfannau penodol llai, mae'r newidiadau yn Abertawe rhwng 2013 a 2023 fel a ganlyn:

- 0-4 oed: gostyngiad sylweddol o oddeutu 2,000 (-14.7%), gyda niferoedd yn y garfan hon yn gostwng yn bennaf oherwydd cyfraddau genedigaethau is diweddar.
- 5-15 oed: cynnydd o 2,000 (+7.2%). Mae'r cynnydd hwn i'w weld yn bennaf yn y grŵp 10-15 oed (+1,800 / 11.5%), sy'n rhannol gysylltiedig â'r cynnydd bach mewn genedigaethau o 2006 i 2012.
- 16-24 oed: cynnydd cyffredinol o 700 (+2.1%), gyda'r twf mwyaf o fewn yr oedrannau 21-24.
- 25-29 oed: gostyngiad bach o 200 (-1.6%) yn y garfan hon rhwng 2013 a 2023.
- 30-39 oed: cynnydd cyffredinol o 3,100 (+10.9%), yn bennaf o fewn yr oedrannau 35 i 38.
- 40-49 oed: gostyngiad o 3,600 o bobl (-11.1%).
- 55-64 oed: cynnydd o 2,800 (+10.1%), sy'n cyd-fynd â'r cynnydd mawr mewn genedigaethau babanod yn y 1960au.
- 70-79 oed: cynnydd mwy sylweddol o 4,000 (+20.8%), sy'n adlewyrchu'r cynnydd mawr mewn genedigaethau babanod wedi'r rhyfel (yr Ail Ryfel Byd).

- 75 oed ac yn hŷn: cynnydd amcangyfrifedig o 17.8% (+3,800), i tua 25,000 o bobl. Mae cyfradd y cynnydd yn y boblogaeth 85+ oed dros y deng mlynedd hyd at 2023 ychydig yn is, sef 13.5%.

Ffigur 2: Newid ym mhoblogaeth Abertawe yn ôl carfanau oedran pum mlynedd, 2013-2023



Ffynhonnell: Amcangyfrifon Canol Blwyddyn 2013-2023, y Swyddfa Ystadegau Gwladol (SYG).

Casgliadau

Amcangyfrifon poblogaeth canol 2023 yw'r drydydd i gael eu cyhoeddi ers canlyniadau Cyfrifiad 2021. Fel o'r blaen, gosododd Cyfrifiad 2021 feincnod newydd ar gyfer amcangyfrifon poblogaeth blynyddol, ac yn unol â'r arfer arferol, adolygwyd yr amcangyfrifon ar gyfer y blynyddoedd cyn y cyfrifiad diweddaraf (2012 i 2021) gan y SYG, ynghyd ag adolygiad pellach i ganol 2022.

I grynhoi, mae'r gyfres ystadegau poblogaeth swyddogol gyfredol yn awgrymu'r tueddiadau demograffig tymor hir canlynol yn Abertawe:

- Gan wrthdroi'r duedd a gofnodwyd yn y 1990au, cofnodwyd twf poblogaeth cyson rhwng 2001 a 2011. Yn y deng mlynedd ddilynol, mae twf yng nghyfanswm poblogaeth Abertawe'n ymddangos yn wastad. Fodd bynnag, mae tuedd ar i fyny wedi ailgychwyn ers canol 2021, gyda chynnydd cyffredinol yn y ddwy flynedd o 8,900 o bobl neu 3.7%.
- O 1991 i 2019, roedd genedigaethau a marwolaethau (newid naturiol) yn weddol gytbwys, er y bu ychydig mwy o farwolaethau na genedigaethau yn Abertawe o 1993 i 2005 ac o 2015 i 2019, a'r gwrthwyneb i hynny (mwy o enedigaethau na marwolaethau) rhwng 2007 a 2014. Fodd bynnag, cafwyd llawer gormodedd mwy arwyddocaol o farwolaethau ers 2020.

- Mae cyfraniad mudo mewnol (DU) a rhyngwladol at y newid mewn poblogaeth yn Abertawe wedi amrywio o 2011 i 2021; gydag amcangyfrif o fudo mewnol net blynyddol cyfartalog o -300 a mudo rhyngwladol o +700.
- Fodd bynnag, mae amcangyfrifon 2021 i 2023 yn wahanol iawn, yn enwedig twf blynyddol cyfartalog drwy fudo rhyngwladol net (+4,200), a mudo net o fewn y DU (+900).
- Mae poblogaeth Abertawe wedi heneiddio'n gyffredinol rhwng 2013 a 2023, a gwelwyd cynnydd yn nifer y bobl 70+, 55-64, 30-39 a 5-14 oed.
- Gyda charfannau oedran eraill, cafwyd gostyngiad mewn poblogaeth dros y cyfnod hwn, gan gynnwys y garfan 0 i 4 oed (yn bennaf oherwydd y gostyngiadau diweddar mewn genedigaethau) a phobl 40-49 oed.
- Rhwng 2013 a 2023, mae cyfanswm y boblogaeth oedran gweithio (16-64 oed) yn Abertawe wedi cynyddu (2,600 neu 1.7%), ond mae hyn yn is na'r cynnydd amcangyfrifedig yn nifer y bobl 65 oed ac yn hŷn a(+4,800 neu 10.6%).
- Mae Atodiad 1 yn cynnwys tabl sy'n dangos y newidiadau rhwng amcangyfrif canol-blwyddyn 2013 a 2023 yn Abertawe ar gyfer pob carfan oedran pum mlynedd.

Mae Atodiad 2 yn cynnwys tabl sy'n dangos y newidiadau yng nghyfansymiau amcangyfrif canol-blwyddyn rhwng 2013 a 2023 ar gyfer pob ardal awdurdod lleol yng Nghymru.

Ceir rhagor o wybodaeth genedlaethol am yr amcangyfrifon poblogaeth ar wefan SYG:

<https://cy.ons.gov.uk/peoplepopulationandcommunity/populationandmigration/populationestimates/bulletins/populationestimatesforenglandandwales/mid2023>

Gorffennaf 2024

Os hoffech gael rhagor o wybodaeth am yr amcangyfrifon canol-blwyddyn o'r boblogaeth, neu os oes gennych gwestiynau ynghylch newid demograffig yn Abertawe, cysylltwch â ni:

Cyngor Abertawe – Gwybodaeth, Ymchwil a GIS

Ffôn: 07970 610583. E-bost: research@swansea.gov.uk

Uned Cyflenwi Strategol, Gwasanaethau Corfforaethol,
Canolfan Ddinesig, Abertawe, SA1 3SN.



Atodiad 1: NEWID YN Y BOBLOGAETH YN ABERTAWE 2013-2023 YN ÔL OEDRAN

Oedran	2013 (% o'r cyfanswm)	2023 (% o'r cyfanswm)	Newid 2013-23	%-y newid
0-4	13,300 (5.5%)	11,300 (4.6%)	-2,000	-14.7%
5-9	12,900 (5.4%)	13,200 (5.3%)	+300	+2.0%
10-14	12,700 (5.3%)	14,100 (5.7%)	+1,400	+11.2%
15-19	15,100 (6.3%)	14,800 (6.0%)	-300	-2.0%
20-24	20,500 (8.6%)	21,800 (8.9%)	+1,300	+6.5%
25-29	15,300 (6.4%)	15,000 (6.1%)	-200	-1.6%
30-34	14,900 (6.2%)	15,800 (6.4%)	+900	+6.1%
35-39	13,600 (5.7%)	15,800 (6.4%)	+2,200	+16.2%
40-44	15,700 (6.5%)	15,100 (6.1%)	-600	-3.6%
45-49	16,400 (6.9%)	13,400 (5.4%)	-3,000	-18.3%
50-54	15,500 (6.5%)	15,300 (6.2%)	-200	-1.5%
55-59	14,400 (6.0%)	16,100 (6.5%)	+1,700	+11.9%
60-64	13,700 (5.7%)	14,900 (6.0%)	+1,100	+8.3%
65-69	13,800 (5.8%)	13,300 (5.4%)	-500	-3.4%
70-74	10,400 (4.3%)	11,900 (4.8%)	+1,500	+14.7%
75-79	8,700 (3.6%)	11,100 (4.5%)	+2,400	+28.1%
80-84	6,500 (2.7%)	7,000 (2.9%)	+500	+8.1%
85-89	3,900 (1.6%)	4,400 (1.8%)	+500	+14.0%
90+	2,200 (0.9%)	2,400 (1.0%)	+300	+12.6%
Cyfanswm	239,200 (100%)	246,700 (100%)	+7,500	+3.1%

Ffynhonnell: Amcangyfrifon Canol-Blwyddyn 2013-2023, SYG. © Hawlfraint y Goron 2024.

Sylwer: data wedi'i dalgrynnu i'r 100 agosaf. Canrannau a ffigurau newid yn seiliedig ar amcangyfrifon heb eu talgrynnu.

Atodiad 2: NEWID YM MHOBLOGAETH AWDURDODAU LLEOL CYMRU 2013-2023

Awdurdod Lleol	Cyfanswm y boblogaeth: canol-2013	Cyfanswm y boblogaeth: canol-2023	Newid 2013-23	%-y newid
Caerdydd	350,000	383,500	+33,600	+9.6%
Abertawe	239,200	246,700	+7,500	+3.1%
Rhondda Cynon Taf	235,100	241,200	+6,000	+2.6%
Sir Gaerfyrddin	184,300	190,100	+5,800	+3.2%
Caerffili	178,200	176,400	-1,800	-1.0%
Casnewydd	147,600	163,600	+16,000	+10.9%
Sir y Fflint	152,900	155,800	+2,900	+1.9%
Pen-y-bont ar Ogwr	140,600	146,700	+6,200	+4.4%
Castell-nedd Port Talbot	139,100	142,900	+3,800	+2.7%
Wrecsam	135,900	136,100	+300	+0.2%
Bro Morgannwg	126,500	134,700	+8,300	+6.5%
Powys	132,700	134,400	+1,700	+1.3%
Sir Benfro	122,300	125,000	+2,700	+2.2%
Gwynedd	120,400	119,200	-1,200	-1.0%
Conwy	115,300	114,400	-900	-0.8%
Sir Ddinbych	94,400	97,200	+2,800	+2.9%
Sir Fynwy	91,800	94,600	+2,800	+3.0%
Torfaen	90,800	93,400	+2,600	+2.8%
Ceredigion	76,100	73,100	-3,000	-4.0%
Ynys Môn	69,900	69,300	-600	-0.8%
Blaenau Gwent	69,200	67,400	-1,800	-2.6%
Merthyr Tudful	58,800	58,600	-200	-0.3%
Cymru	3,071,100	3,164,400	+93,300	+3.0%
Cymru a Lloegr	56,989,700	60,854,700	+3,865,000	+6.8%

Ffynhonnell: Amcangyfrifon Canol-Blwyddyn 2013-2023, SYG. © Hawlfraint y Goron 2024.

Sylwer: data wedi'i dalgrynnu i'r 100 agosaf. Canrannau a ffigurau newid yn seiliedig ar amcangyfrifon heb eu talgrynnu.