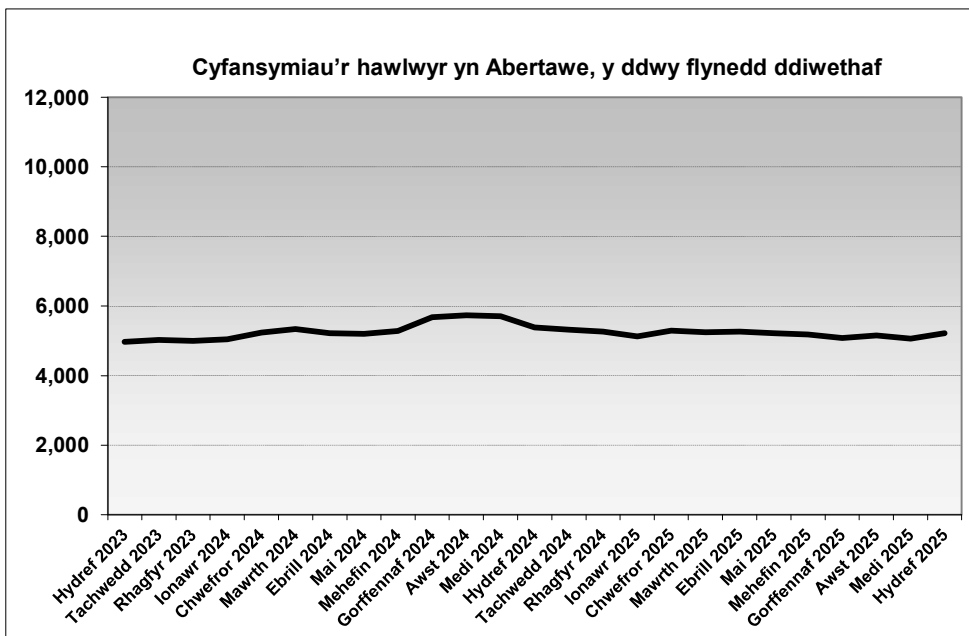


TUEDDIADAU DIWEITHDRA NIFER YR HAWLWYR: y ddwy flynedd ddiwethaf				Cyfanswm Abertawe	cyfradd (%)	Cymru (%)	DU (%)		
Cyfanswm Abertawe	cyfradd (%)	Cymru (%)	DU (%)						
Hydref 2023	4,970	3.2	3.1	3.6	Tachwedd 2024	5,320	3.4	3.4	4.0
Tachwedd 2023	5,025	3.2	3.2	3.6	Rhagfyr 2024	5,260	3.4	3.4	4.0
Rhagfyr 2023	5,000	3.2	3.2	3.6	Ionawr 2025	5,125	3.3	3.4	4.0
Ionawr 2024	5,045	3.3	3.2	3.6	Chwefror 2025	5,285	3.4	3.5	4.1
Chwefror 2024	5,235	3.4	3.3	3.7	Mawrth 2025	5,240	3.4	3.4	4.1
Mawrth 2024	5,340	3.4	3.3	3.8	Ebrill 2025	5,260	3.4	3.3	4.0
Ebrill 2024	5,215	3.4	3.3	3.7	Mai 2025	5,215	3.4	3.3	4.0
Mai 2024	5,195	3.4	3.3	3.8	Mehefin 2025	5,180	3.3	3.3	4.0
Mehefin 2024	5,280	3.4	3.3	3.8	Gorffennaf 2025	5,075	3.3	3.2	3.9
Gorffennaf 2024	5,680	3.7	3.6	4.2	Awst 2025	5,155	3.3	3.2	3.9
Awst 2024	5,735	3.7	3.5	4.1	Medi 2025	5,065	3.3	3.2	3.9
Medi 2024	5,710	3.7	3.5	4.1	Hydref 2025	5,220	3.4	3.3	4.0
Hydref 2024	5,380	3.5	3.4	4.1	Newid: 1 blynedd	-160	-3.0%	-3.4%	-3.6%
					Newid: 2 blynedd	+250	+5.0%	+6.3%	+10.9%



Tueddiadau diweddar nifer yr hawlwyd sy'n ddi-waith.

Mae nifer y bobl sy'n hawlio budd-daliadau yn cynnwys pobl sy'n hawlio Lwfans Ceisio Gwaith (LCG) yn ogystal â'r rheini sy'n hawlio Credyd Cynhwysol (CC), y mae angen iddynt chwilio am waith, h.y., o fewn y drefn amodoldeb 'Chwilio am Waith', fel a ddifinnir gan yr Adran Gwaith a Phensiynau.

*Y dudalen hon:
Tueddiadau dwy flynedd.*

*Tudalen nesaf:
Tueddiadau dros 24 mlynedd.*

Ffynhonnell Ddata: Systemau gweinyddol yr Adran Gwaith a Phensiynau, y Swyddfa Ystadegau Gwladol a Nomis.

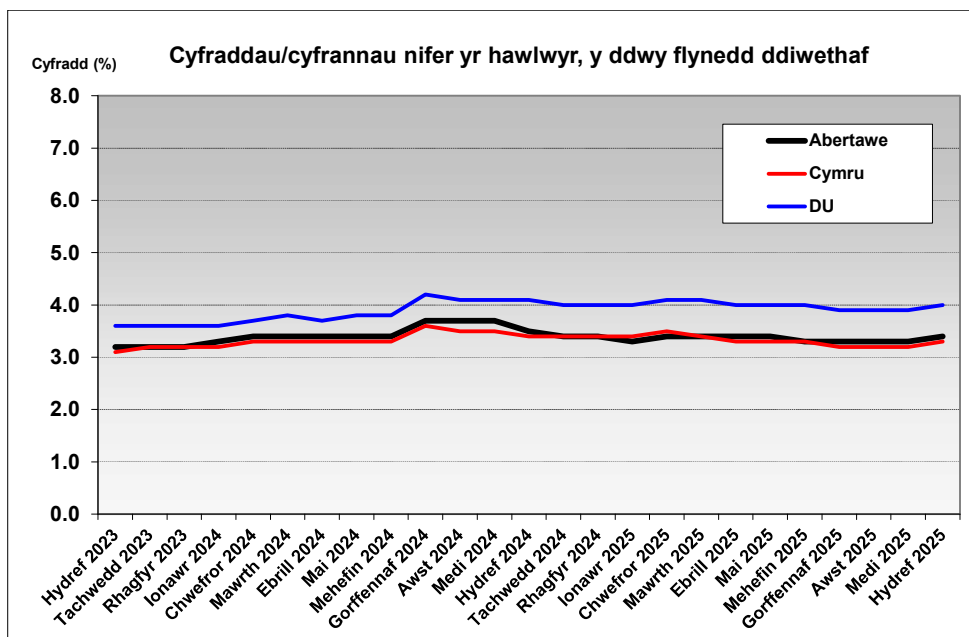
Dyddiad cyfrif: 9 Hydref 2025.
Dyddiad rhyddhau data: 11 Tachwedd 2025.

Cyfeiriwch at y **nodiaid** ar y dudalen nesaf.

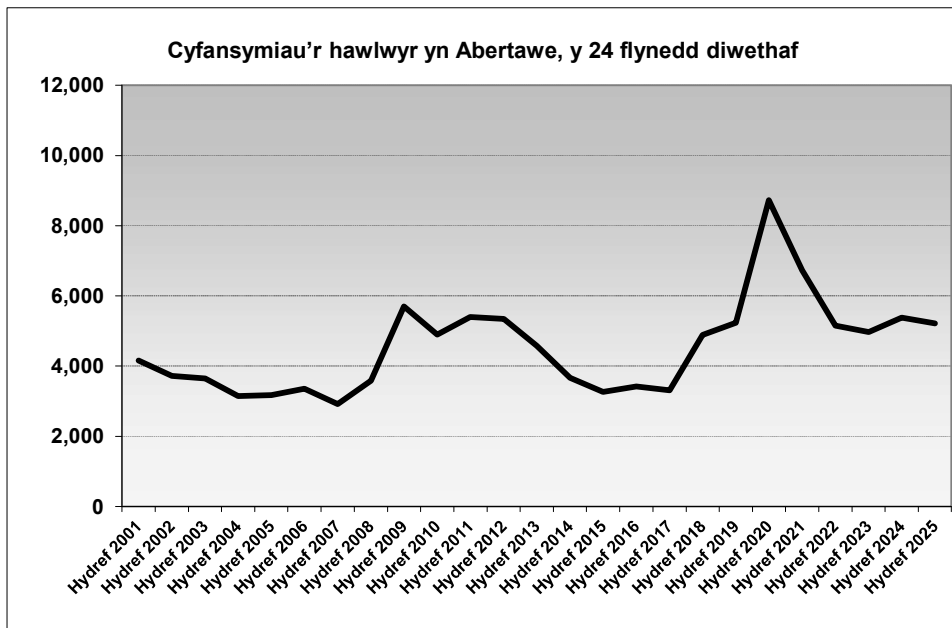
Cyngor Abertawe
Gwybodaeth, Ymchwil a SGD

✉ ymchwil@abertawe.gov.uk

Gwasanaethau Corfforaethol,
y Ganolfan Ddinesig, Abertawe,
SA1 3SN.



TUEDDIADAU DIWEITHDRA NIFER YR HAWLWYR: y deuddeg flynedd diwethaf					Cyfanswm Abertawe				
Cyfanswm Abertawe	cyfradd (%)	Cymru (%)	DU (%)		cyfradd (%)	Cymru (%)	DU (%)		
Hydref 2001	4,160	3.0	2.6	2.4	Hydref 2014	3,665	2.4	2.6	2.2
Hydref 2002	3,720	2.6	2.4	2.4	Hydref 2015	3,265	2.2	2.3	1.8
Hydref 2003	3,645	2.5	2.2	2.3	Hydref 2016	3,420	2.3	2.2	1.8
Hydref 2004	3,145	2.2	2.0	2.1	Hydref 2017	3,310	2.2	2.0	1.9
Hydref 2005	3,170	2.2	2.2	2.2	Hydref 2018	4,885	3.3	2.4	2.2
Hydref 2006	3,355	2.3	2.2	2.4	Hydref 2019	5,230	3.5	3.0	2.8
Hydref 2007	2,920	1.9	2.0	2.0	Hydref 2020	8,725	5.8	5.8	6.1
Hydref 2008	3,580	2.4	2.5	2.4	Hydref 2021	6,725	4.5	4.3	4.6
Hydref 2009	5,700	3.7	4.0	3.9	Hydref 2022	5,155	3.4	3.2	3.5
Hydref 2010	4,895	3.2	3.5	3.5	Hydref 2023	4,970	3.2	3.1	3.6
Hydref 2011	5,400	3.5	3.9	3.8	Hydref 2024	5,380	3.5	3.4	4.1
Hydref 2012	5,350	3.5	4.1	3.8	Hydref 2025	5,220	3.4	3.3	4.0
Hydref 2013	4,580	3.0	3.4	3.1	Newid: 5 blynedd	-3,505	-40.2%	-42.1%	-34.1%
					Newid: 24 blynedd	+1,060	+25.5%	+36.9%	+84.2%

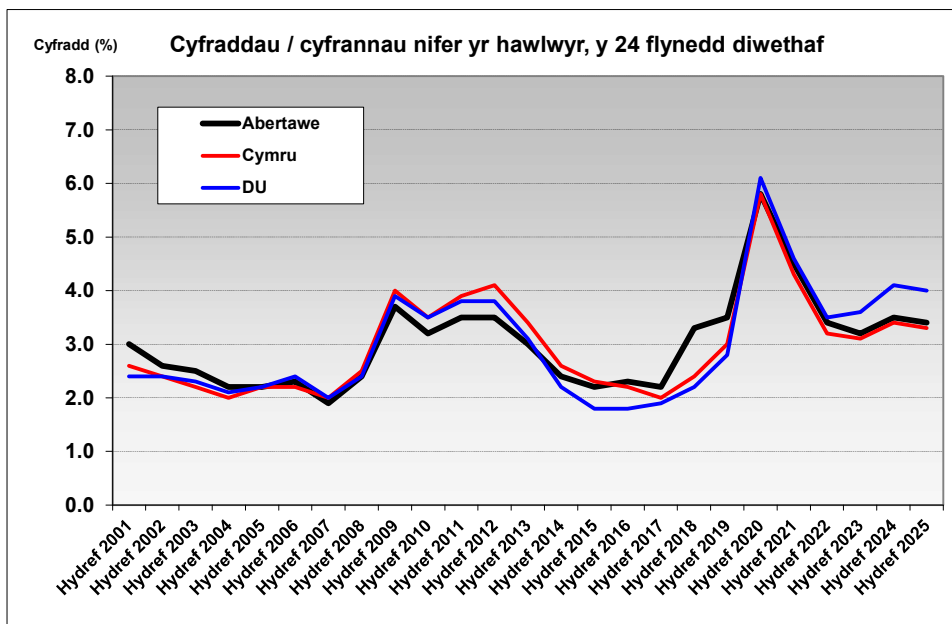


Y dudalen hon:

Nifer yr hawlwyry: Tueddiadau 24 mlynedd (hyd at fis Hydref 2025).

Nodiadau:

- Mae nifer y bobl sy'n hawlio budd-daliadau yn mesur nifer y bobl sy'n derbyn budd-dal yn bennaf oherwydd eu bod yn ddi-waith. O fis Ebrill 2015, mae nifer y bobl sy'n hawlio budd-daliadau wedi cynnwys yr holl hawlwyry Credyd Cynhwysol y mae'n ofynnol iddynt chwilio am waith, yn ogystal â'r holl hawlwyry Lwfans Ceisio Gwaith.
- Yn 2013, dechreuwyd cyflwyno Credyd Cynhwysol mewn ardaloedd eraill ac fe'i defnyddiwyd yn lle nifer o fuddion prawf modd. Rhwng mis Mai 2013 a mis Mawrth 2015 roedd nifer y bobl sy'n hawlio budd-daliadau yn cynnwys yr holl hawlwyry CC y nodwyd eu bod yn ddi-waith yn ogystal â'r holl hawlwyry LCG. Rhwng mis Hydref 1996 a mis Ebrill 2013, nifer yr hawlwyry oedd nifer y bobl a oedd yn hawlio Lwfans Ceisio Gwaith.
- Dan CC, mae'n ofynnol i fwy o hawlwyry chwilio am waith na'r hyn sy'n ofynnol dan reolau Lwfans Ceisio Gwaith. Mae'r hawlwyry hyn yn cyfrannu at gynyddu nifer y bobl sy'n hawlio budd-daliadau ac yn effeithio ar ei ddibynadwyedd fel dangosydd economaidd. Nid oes ganddo statws Ystadegau Gwladol mwyach ac fe'i hystyryr fel 'ystadegyn cenedlaethol sy'n cael ei ddatblygu' gan SYG.
- Mae'r cyfraddau nifer y bobl sy'n hawlio budd-daliadau a ddangosir yn cynrychioli nifer yr hawlwyry sy'n preswyllo mewn ardal, wedi'i fynegi fel cyfran o'r boblogaeth preswylwyr rhwng 16-64 oed (cyfraddau canol blwyddyn SYG).
- Nid yw'r data hwn yn cael ei addasu'n dymhorol. Mae data am nifer y bobl sy'n hawlio budd-daliadau wedi'i addasu'n dymhorol ar gael ar gyfer gwledydd a rhanbarthau'r DU yn unig ac nid ar gyfer ardaloedd daearyddol is.



Am ragor o wybodaeth, cysylltwch â:

Cyngor Abertawe - Gwybodaeth, Ymchwil a SGD. ymchwil@abertawe.gov.uk