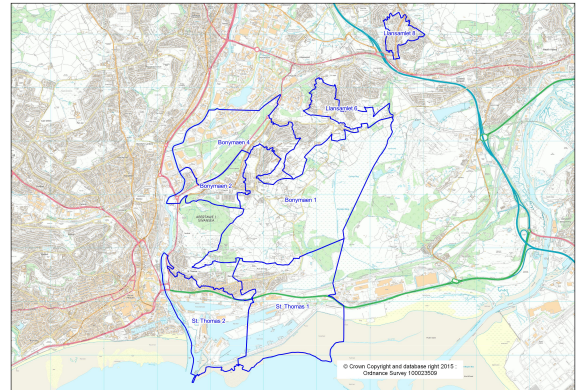


Safleoedd Mynegai Cyffredinol a pharthau unigol ar gyfer Ardaloedd Cynnyrch Ehangach Haen Is (ACEHI) yn yr ardal

MALIC 2019		Safle Mynegai Cyffredinol		Degradd Cymru
Safle	Enw ACEHI	Abertawe	Cymru	
1	Bonymaen 1	12	81	1
2	Llansamlet 8	17	179	1
3	St. Thomas 1	23	269	2
4	Bonymaen 4	31	355	2
5	Llansamlet 6	36	386	3
6	Bonymaen 2	40	460	3
7	St. Thomas 2	43	484	3



Nodyn: Graddio ACEHI Abertawe o 1 i 148 (o'r mwyaf difreintiedig i'r lleiaf difreintiedig) / **Graddio ACEHI Cymru o 1 i 1909.** Mae pob grŵp deigradd Cymru (1-10) yn cynnwys tua 191 ACEHI.

ACEHI	Parth:		Incwm		Cyflogaeth		Iechyd		Addysg	
	Abertawe	Cymru	Abertawe	Cymru	Abertawe	Cymru	Abertawe	Cymru	Abertawe	Cymru
Bonymaen 1	13	90	11	66	9	45	12	119		
Bonymaen 2	37	376	52	647	26	272	37	473		
Bonymaen 4	25	229	25	274	35	371	51	650		
Llansamlet 6	24	208	40	482	23	216	33	447		
Llansamlet 8	19	174	18	128	18	176	15	152		
St. Thomas 1	31	284	36	418	17	154	29	390		
St. Thomas 2	48	535	53	661	34	341	34	449		

ACEHI	Mynediad i Wasanaethau		Tai		Diogelwch Cymunedol		Amgylchedd Ffisegol	
	Abertawe	Cymru	Abertawe	Cymru	Abertawe	Cymru	Abertawe	Cymru
Bonymaen 1	34	636	36	590	50	645	122	1651
Bonymaen 2	73	1092	28	483	56	740	20	544
Bonymaen 4	61	966	40	624	31	335	77	1253
Llansamlet 6	51	863	77	1180	55	737	106	1508
Llansamlet 8	30	613	75	1153	51	647	62	1118
St. Thomas 1	9	408	20	284	39	467	78	1261
St. Thomas 2	55	901	19	277	46	607	33	780

Ffynhonnell: Mynegai Amddifadedd Lluosog Cymru 2019 (cyhoeddwyd 27 Tachwedd 2019), Llywodraeth Cymru.

Nodiadau:

1. Mynegai Amddifadedd Lluosog Cymru 2019 (MALIC 2019) yw mesur swyddogol o amddifadedd cymharol ar gyfer ardaloedd bach yng Nghymru.
2. Mae pob parth yn seiliedig ar amrywiaeth o ddangosyddion gwahanol sy'n cael eu pwysoli a'u cyfuno i greu sgorau a safleoedd unigol ar gyfer pob parth a'r mynegai cyffredinol o amddifadedd lluosog. Mae incwm a chyflogaeth ill dau yn cyfrif am 22% o gyfanswm sgôr y mynegai, iechyd - 15%, addysg - 14%, mynediad at wasanaethau - 10%, tai - 7% a'r amgylchedd ffisegol a diogelwch cymunedol - 5% yr un.
3. Mae rhagor o wybodaeth leol am MALIC ar gael ar wefan y cyngor: www.abertawe.gov.uk/malic2019 neu www.abertawe.gov.uk/amddifadedd
4. Gellir cael mynediad at we-dudalennau MALIC Llywodraeth Cymru (gan gynnwys rhagor o adroddiadau, data ac arweiniad) yn: www.llyw.cymru/mynegai-amddifadedd-lluosog-cymru

I gael rhagor o wybodaeth a data gan MALIC 2019, cysylltwch â:

Cyngor Abertawe - Gwybodaeth, Ymchwil a Systemau Gwybodaeth Ddaearyddol

Ffôn: 07970 610583. Ebst: ymchwil@abertawe.gov.uk



Uned Cyflwyno Strategol, Cyfarwyddiaeth Adnoddau, y Ganolfan Ddinesig, Abertawe SA1 3SN.