

Adroddiad Ymchwiliad Craffu Cydraddoldebau

11 - 18 oed



Gwybodaeth Bwysig!

Mae gan Gyngor Abertawe 72 o gynghorwyr a etholwyd yn lleol.

Mae **12 ohodyn nhw'n Aelodau'r Cabinet**. Maen nhw'n gwneud yr holl benderfyniadau dros y cyngor ac yn llunio'i holl bolisiâu.

Mae angen i'r **60 o gynghorwyr** eraill edrych yn fanwl ar y penderfyniadau a'r polisiâu a gyflwynwyd gan Aelodau'r Cabinet er mwyn sicrhau bod y cyngor yn gwneud ei orau glas ar ran pobl Abertawe.

Cyngor Abertawe



Yn ddiweddar, maen nhw wedi trafod y canlynol: Sut mae Cyngor Abertawe'n cyflawni ei ddyletswyddau o dan Ddeddf Cydraddoldeb 2010



↳ Dyma ystyr craffu! →

Pan fydd cynghorwyr yn edrych yn fanwl ar yr un pwnc, gelwir hyn yn:

Ymchwiliad Craffu →

Mae grŵp o staff y cyngor hefyd, sef '**Y Tîm Craffu**', sy'n cefnogi'r gwaith craffu. Maen nhw'n ysgrifennu llythyrau ac adroddiadau, yn debyg i'r un rydych chi'n ei ddarllen nawr.

Neidiwch arno!

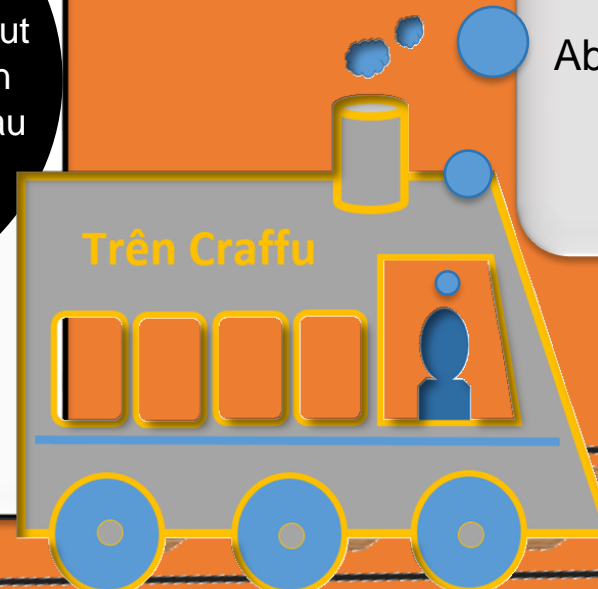
Dewch ar daith graffu gyda ni.

Gwnewch yn siŵr eich bod yn darllen yr holl fyrddau craffu rydyn ni'n eu gweld!

Abertawe sy'n fwy Cyfartal

Y ffordd yma!

Trên Craffu





Mae yn erbyn y gyfraith i wahaniaethu yn erbyn rhywun oherwydd ei **'nodweddion gwarchodedig'** - Mae'r rhain yn cynnwys:

- Oed
- Ailbennu rhywedd
- Bod yn briod neu mewn partneriaeth sifil
- Bod yn feichiog neu ar absenoldeb mamolaeth
- Anabledd
- Hil (gan gynnwys lliw, cenedligrwydd neu darddiad ethnig neu genedlaethol)
- Crefydd neu Gred
- Rhyw
- Tueddfryd rhywiol



Cyfraith yw Deddf Cydraddoldeb 2010 ac fe'i rhoddwyd ar waith i ddiogelu pobl yn gyfreithiol rhag gwahaniaethu yn y gweithle ac yn y gymdeithas ehangach. Mae'n nodi'r ffyrdd gwahanol y mae'n anghyfreithlon i drin rhywun.



Yn gyntaf
Beth yw'r Ddeddf Cydraddoldeb???

... CYFRAITH yw hon!



Mae gwahanol fathau o wahaniaethu i'w cael

Dyma nhw ...



Gwahaniaethau uniongyrchol

Trin rhywun â nodweddion gwarchodedig yn llai ffafriol nag eraill



Gwahaniaethu anuniongyrchol

Rhoi rheolau neu drefniadau ar waith sy'n berthnasol i bawb, ond sy'n rhoi rhywun â nodweddion gwarchodedig dan anfantais annheg



Aflonyddu

Ymddygiad nad oes ei eisiau sy'n gysylltiedig â nodwedd warchodedig ac sy'n treisio ar urddas unigolyn neu sy'n creu amgylchedd annymunol iddo



Fictimeiddio

Trin rhywun yn annheg oherwydd ei fod wedi cwyno am wahaniaethu neu aflonyddu

Ffaith ddiddorol!

Mae'r holl lythyrau, adroddiadau a manylion y cyfarfodydd sy'n cael eu cynnal gan y panel craffu hwn yn cael eu cyhoeddi ar wefan y cyngor!

Penderfynodd y cynghorwyr:

Yn gyffredinol mae'r cyngor yn gwneud yn dda wrth geisio cael gwared ar wahaniaethu, ond roedd y Panel Ymchwilio Craffu hefyd wedi nodi rhai meysydd y mae angen i'r cyngor eu gwella.

Mae'r pethau i'w gwella'n cynnwys:



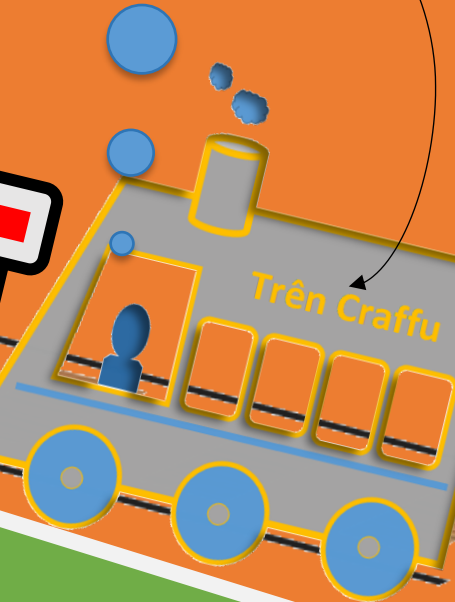
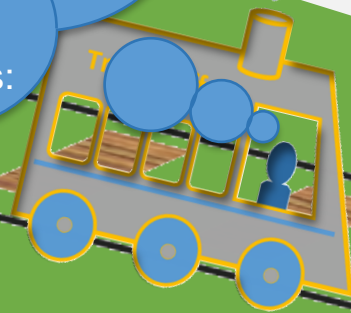
Mae **Paneli Ymchwilio Craffu'n** edrych ar un pwnc yn fanwl am 6-9 mis ac yn llunio adroddiad gyda thystiolaeth a syniadau ar gyfer gwella gwasanaethau'r cyngor.

Roedd y Cynghorwyr Craffu wedi casglu gwybodaeth a chynnal trafodaethau gyda gwahanol sefydliadau a phreswylwyr Abertawe er mwyn archwilio sut mae Cyngor Abertawe'n cyflawni ei ddyletswyddau o dan Ddeddf Cydraddoldeb 2010.

Roedd Cynghorwyr Craffu hefyd wedi siarad â phobl ifanc yn ystod digwyddiadau'r **Sgwrs Fawr** yn gynharach eleni er mwyn casglu eu barn.

Ar gyfer yr ymchwiliad craffu hwn:

Daeth grŵp o gynghorwyr ynghyd i ffurfio Panel Ymchwiliad Craffu



✓ Cadw llygad barcud ar bethau sy'n digwydd ar draws y DU a sut mae hyn yn effeithio arnon ni yn Abertawe

✓ Parhau i adeiladu ar yr ymrwymiad i gydraddoldeb ac amrywiaeth sydd eisoes yn amlwg yn y cyngor

✓ Gwneud yn siŵr bod polisiâu, gweithdrefnau a phrosesau ar waith sy'n cyflawni dyletswydd cydraddoldeb y cyngor

✓ Gwneud yn siŵr bod gwasanaethau'r cyngor yn fwy hygyrch i bawb

✓ Gwella sut rydym yn gweithio gyda phobl eraill ac yn dysgu ganddynt

✓ Diogelu cenedlaethau'r dyfodol

Ffaith ddiddorol!

Mae'r Tîm Craffu'n ysgrifennu [cylchlythyr misol](#) - gallwch gael y newyddion diweddaraf am waith y Tîm Craffu drwy danysgrifio [yma](#).

Dyma'r rhestr o argymhellion a roddwyd i Aelodau'r Cabinet gan y Cynghorwyr Craffu:



Mae Cynghorwyr Craffu'n rhoi argymhellion ynghylch pethau i'w gwella i Aelodau'r Cabinet.

Bydd Aelodau'r Cabinet yn ystyried yr awgrymiadau hyn ac yn penderfynu os ydynt yn eu cefnogi.

Bant â ni i weld Aelodau'r Cabinet!

Gofynnodd y Cynghorwyr Craffu i Aelodau'r Cabinet ystyried rhai argymhellion

Cabinet

Y ffordd yma!

Rhagor o argymhellion

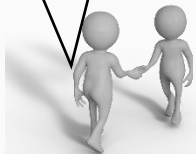
Y ffordd yma!

1. Datblygu Cynllun Cydraddoldeb newydd - gyda help gwahanol grwpiau o bobl yn Abertawe



2. Adolygu'r ffordd y mae Cyngor Abertawe'n cyflogi pobl - ar frys!

Chi piau'r swydd!



4. Arwain ymgyrchoedd cadarnhaol i ddatlu amrywiaeth Abertawe a dim goddefgarwch ar gyfer gwahaniaethu - defnyddio hanner canmlwyddiant Abertawe fel dinas i lansio hyn fel proses barhaus



5. Cwblhau cynllun i ofalu am ofalwyr yn Abertawe, ar frys!



6. Gwneud yn siŵr bod holl staff Cyngor Abertawe wedi'u hyfforddi'n drylwyr i drin pobl eraill yn gyfartal



Hyfforddiant
Cydraddoldeb



... rhagor o argymhellion

Trên Craffu



7. Gwneud yn siŵr bod rhagor o wasanaethau a dogfennau'r cyngor yn hygyrch i bobl wahanol.

8. Ei gwneud hi'n haws i bawb yn Abertawe rannu eu barn am wasanaethau'r Cyngor

10. Gweithio gydag athrawon a dysgwyr i fynd i'r afael â materion mewn ysgolion sy'n ymwneud ag ystrydebu rhyw - yn enwedig mewn gweithgareddau chwaraeon



9. Dylai cyngorwyr ymwneud yn fwy â grwpiau cydraddoldeb

11. Dod o hyd i ffyrdd gwahanol o gynnig swyddi i bobl anabl



Dyma ran olaf y daith!

Os hoffech chi gael unrhyw wybodaeth ychwanegol am yr ymchwiliad craffu hwn, neu unrhyw waith arall y mae Cyngorwyr Craffu yn ei wneud, cysylltwch â ni...

Daw'r daith i ben yma



Bydd y Cyngorwyr Craffu'n aros i weld pa argymhellion sy'n cael eu cefnogi gan Aelodau'r Cabinet.

Byddan nhw'n edrych eto ar yr ymchwiliad hwn mewn blwyddyn i weld pa gynnydd a wnaed.

Drwy'r post:

Craffu

Ystafell Gaerloyw, Neuadd y Ddinas

Abertawe SA1 4PE

Dros y ffôn:

01792 637732

Drwy e-bostio:

craffu@abertawe.gov.uk

Trên Craffu

