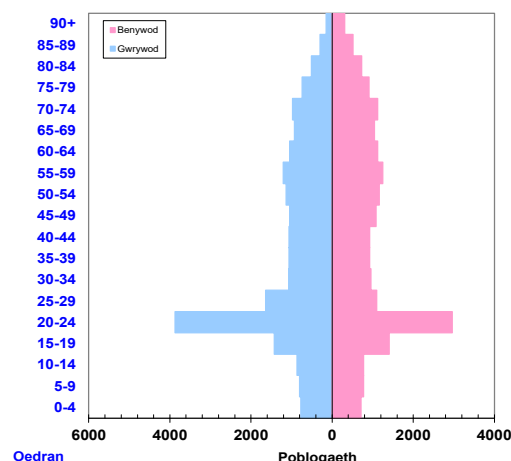


DWYRAIN Y BAE: Poblogaeth yn ôl oedran a rhyw (2020)

Poblogaeth Cyfanswm	Dwyrain y Bae	%	% Abertawe
Oed: 0-4	1,478	3.7	4.9
5-15	3,613	8.9	12.0
16-24	9,281	23.0	13.6
25-44	8,740	21.6	25.3
45-64	9,055	22.4	24.4
65-74	4,073	10.1	10.5
75+	4,162	10.3	9.3
Cyfanswm	40,402	100	100
Gwryw	20,602	51.0	49.8
Benyw	19,800	49.0	50.2



Ffynhonnell: Amcangyfrifon ardaloedd bach SYG (canol 2020)

Nodweddion poblogaeth ac aelwydydd (Ffynhonnell: Cyfrifiad 2011, SYG)

Nodweddion Poblogaeth	Dwyrain y Bae	%	% Abertawe
Pobl: ganwyd yng Nghymru	27,268	65.6	77.7
ganwyd y tu allan i'r DU	4,319	10.4	7.2
mewn grwpiau ethnig nad ydynt yn wyn	3,681	8.9	6.0
â phroblem iechyd neu anabledd tymor hir	8,249	19.9	23.3
heb gymwysterau (16+ oed)	5,315	14.7	23.9
â chymwysterau lefel uwch (16+ oed)	11,801	32.5	25.8
gallu siarad Cymraeg (3+ oed)	4,146	10.2	11.4
<i>Yn weithgar yn economaidd (16 i 74 oed)</i>	<i>18,669</i>	<i>57.9</i>	<i>63.0</i>
Gweithwyr: amser llawn a rhan-amser	12,616	39.1	47.9
<i>Yn anweithgar yn economaidd (16-74 oed)</i>	<i>13,583</i>	<i>42.1</i>	<i>37.0</i>
Myfyrwyr (<i>Yn weithgar ac yn anweithgar yn economaidd</i>)	9,683	30.0	13.3

Cyfansoddiad a deiliadaeth aelwydydd	Dwyrain y Bae	%	% Abertawe
Cyfanswm Aelwydydd (meddiannu)	16,646	100	100
Y math o aelwyd: <i>Un person:</i> 65+ oed	2,478	14.9	13.4
Arall	3,117	18.7	19.9
<i>Un teulu'n unig:</i> Pawb 65+ oed	1,703	10.2	8.7
Pâr priod neu bartneriaeth sifil un rhyw	4,953	29.8	30.4
Pâr yn cyd-fyw	1,171	7.0	8.6
Rhiant sengl	1,305	7.8	11.7
<i>Mathau Eraill o Aelwydydd</i>	1,919	11.5	7.3
Deiliadaeth: Yn berchen arno neu gyda morgais/benthyciad	10,909	65.5	64.0
Rhentu Cymdeithasol; gan y cyngor neu LCC/CT	2,142	12.9	19.2
Rhentu preifat (cyfanswm); deiliadaethau eraill	3,595	21.6	16.8

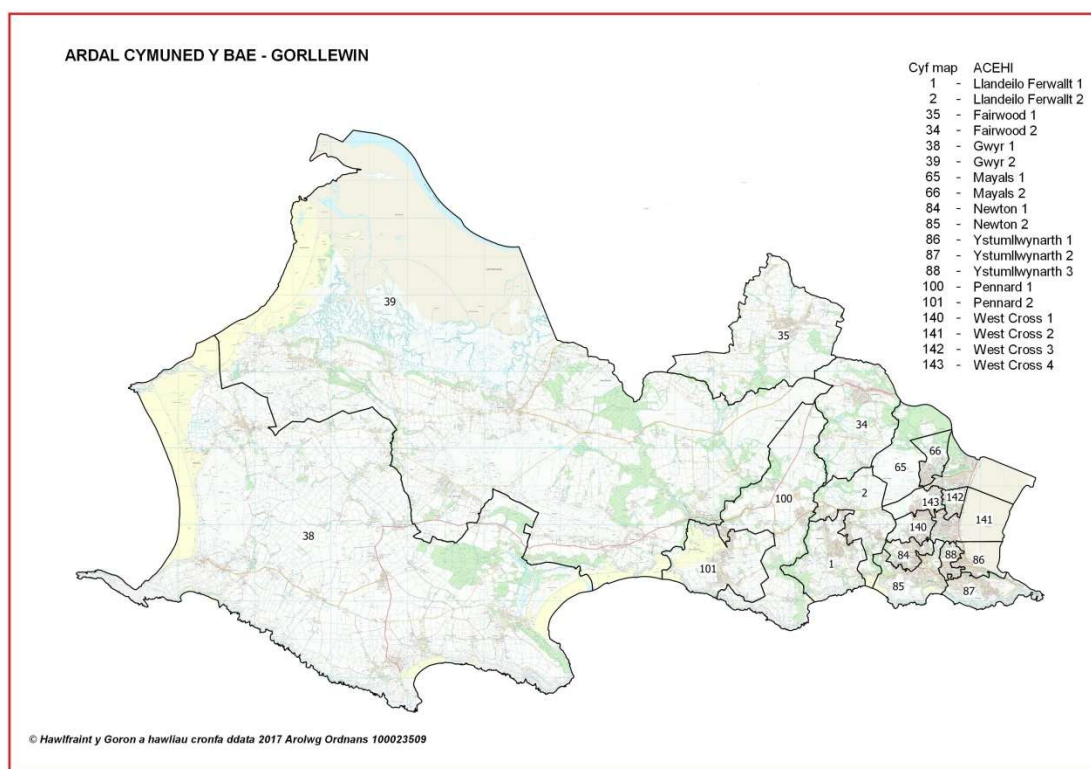
ARDAL GYMUNEDOL: GORLLEWIN Y BAE

Poblogaeth: 28,800 (ffynhonnell: amcangyfrifon canol 2020, Swyddfa Ystadegau Gwladol/SYG)

Ardaloedd Cynnyrch Ehangach Haen Is (ACEHI) yn yr Ardal Gymunedol:

Llandeilo Ferwallt 1 a 2; Fairwood 1 a 2; Gŵyr 1 a 2; Mayals 1 a 2; Newton 1 a 2; Ystumllwynarth 1, 2 a 3; Pennard 1 a 2; West Cross 1, 2, 3 a 4

Ardal Etholaeth (yng Nghymru/Senedd y DU): Gŵyr a Gorllewin Abertawe



Leoliad: Mae'r ardal gymunedol hon yn cynnwys ardaloedd deheuol a gorllewinol penrhyn Gŵyr yn bennaf gan gynnwys ardaloedd mwy trefol rhan arfordirol y de-ddwyrain. Mae'n cynnwys 19 ACEHI yng ngorllewin ardal Rhwydwaith Gofal Sylfaenol presennol y 'Bae'.

Wardiau Ardal (hyd at fis Mai 2021): Llandeilo Ferwallt, Fairwood, Gŵyr, Mayals, Newton, Ystumllwynarth, Pennard, West Cross

Arwynebedd: 15,756 hectar/157.56 km² (ffigur Cyfrifiad 2011)

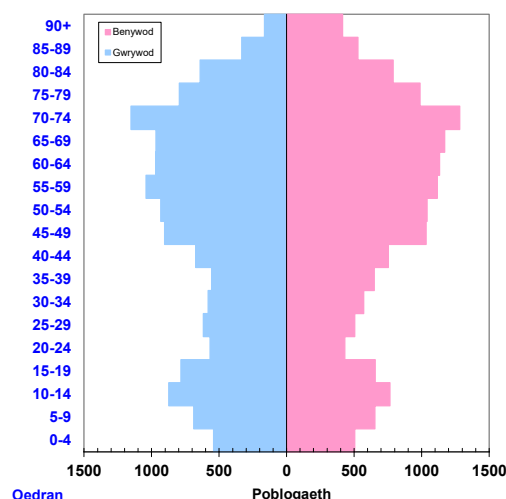
Dwysedd y boblogaeth: 183 o bobl fesul km² (amcangyfrif 2020)

Newid yn y Boblogaeth (2015 i 2020): -200 / -1% (amcangyfrifon SYG, wedi'u talgrynnu)

Cyflogaeth: 6,000 (amcangyfrif gweithle'r SYG, 2020). Sectorau eang mwyaf: Gwasanaethau lletya a bwyd (1,750 mewn cyflogaeth / 29.2% o'r cyfanswm); Addysg (700 / 11.7%); Iechyd (500 / 8.3%); Manwerthu (500 / 8.3%).

GORLLEWIN Y BAE: Poblogaeth fesul oedran a rhyw (2020)

Poblogaeth Cyfanswm	Gorllewin y Bae	%	% Abertawe
Oed: 0-4	1,045	3.6	4.9
5-15	3,267	11.4	12.0
16-24	2,150	7.5	13.6
25-44	4,906	17.1	25.3
45-64	8,166	28.4	24.4
65-74	4,572	15.9	10.5
75+	4,651	16.2	9.3
Cyfanswm	28,757	100	100
Gwryw	13,776	47.9	49.8
Benyw	14,981	52.1	50.2



Ffynhonnell: Amcangyfrifon ardaloedd bach SYG (canol 2020).

Nodweddion Poblogaeth ac Aelwydydd (Ffynhonnell: Cyfrifiad 2011, SYG)

Nodweddion Poblogaeth	Gorllewin y Bae	%	% Abertawe
Pobl: ganwyd yng Nghymru	20,814	71.4	77.7
ganwyd y tu allan i'r DU	1,494	5.1	7.2
mewn grwpiau ethnig nad ydynt yn wyn	775	2.7	6.0
â phroblem iechyd neu anabledd tymor hir	6,602	22.6	23.3
heb gymwysterau (16+ oed)	3,776	15.4	23.9
â chymwysterau lefel uwch (16+ oed)	10,577	43.2	25.8
gallu siarad Cymraeg (3+ oed)	2,746	9.7	11.4
<i>Yn weithgar yn economaidd (16-74 oed)</i>	12,922	63.3	63.0
Gweithwyr: Rhan-amser ac amser llawn	9,443	46.3	47.9
<i>Yn anweithgar yn economaidd (16 i 74 oed)</i>	7,487	36.7	37.0
Myfyrwyr (<i>Yn weithgar ac yn anweithgar yn economaidd</i>)	1,479	7.2	13.3

Cyfansoddiad a deiliadaeth aelwydydd	Gorllewin y Bae	%	% Abertawe
Cyfanswm aelwydydd (meddiannu)	12,997	100	100
Y math o aelwyd: <i>Un person:</i> 65+ oed	2,325	17.9	13.4
Arall	1,807	13.9	19.9
<i>Un teulu'n unig:</i> Pawb 65+ oed	1,912	14.7	8.7
Pâr priod neu bartneriaeth un rhyw	4,532	34.9	30.4
Pâr yn cyd-fyw	765	5.9	8.6
Rhiant sengl	1,007	7.7	11.7
<i>Mathau eraill o aelwydydd</i>	649	5.0	7.3
Deiliadaeth: Yn berchen arno neu gyda morgais/benthyciad	10,571	81.3	64.0
Rhentu Cymdeithasol; gan y cyngor neu LCC/CT	942	7.2	19.2
Rhentu preifat (cyfanswm); deiliadaeth arall	1,484	11.4	16.8

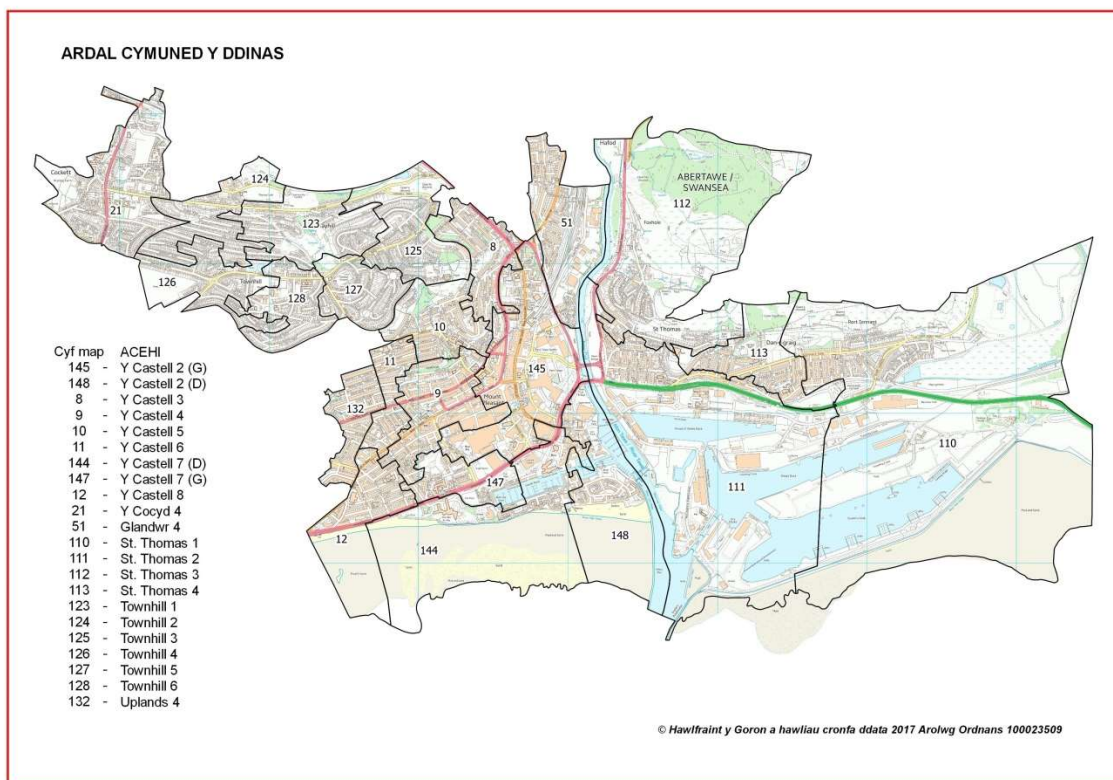
ARDAL GYMUNEDOL: Y DDINAS

Poblogaeth: 39,900 (ffynhonnell: amcangyfrifon canol 2020, Swyddfa Ystadegau Gwladol/SYG)

Ardaloedd Cynnyrch Ehangach Haen Is (ACEHI) yn yr Ardal Gymunedol

Y Castell 2N, 2S, 3, 4, 5, 6, 7E, 7W ac 8; Y Cocyd 4; Glandŵr 4, 2 a 3; St Thomas 1, 2, 3 a 4; Townhill 1, 2, 3, 4, 5 a 6; Uplands 4, 2, 3, 5, 6, 7, 8 a 9

Ardal Etholaeth (yng Nghymru/Senedd y DU): Dwyrain a Gorllewin Abertawe



Leoliad: Mae'r ardal hon yn cynnwys 22 o ACEHI yng nghanol y ddinas a'r ardaloedd trefol cyfagos i'r gogledd, y gorllewin a'r dwyrain, ar draws dwy ochr afon Tawe.

Wardiau Ardal (hyd at fis Mai 2021): Y Castell (rhan), Y Cocyd (rhan), Glandŵr (rhan), St Thomas, Townhill, Uplands (rhan)

Arwynebedd: 1,167 hectar/11.67 km² (ffigur Cyfrifiad 2011)

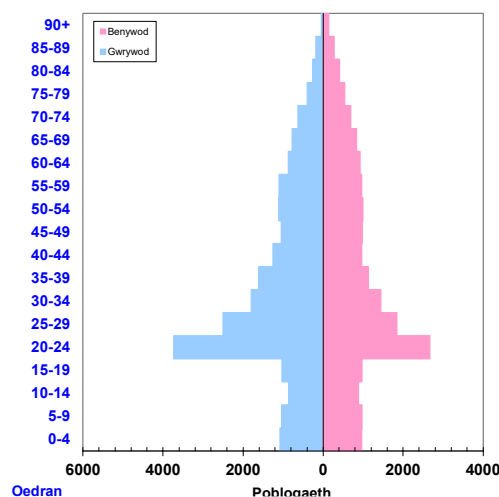
Dwysedd y Boblogaeth : 3,418 o bobl fesul km² (amcangyfrif 2020)

Newid mewn Poblogaeth (2015 i 2020): +2,000 / +5% (amcangyfrifon SYG, wedi'u talgrynnu)

Cyflogaeth: 26,000 (amcangyfrif gweithle'r SYG, 2020). Sectorau eang mwyaf: Gwasanaethau gweinyddu a chymorth busnes (3,500 mewn cyflogaeth / 13.5% o'r cyfanswm); Gweinyddiaeth gyhoeddus ac amddiffyn (3,500 / 13.5%); Gwasanaethau lletya a bwyd (3,000 / 11.5%); Manwerthu (3,000 / 11.5%).

DINAS: Poblogaeth fesul oedran a rhyw (2020)

Poblogaeth Cyfanswm	Y Ddinas	% Y Ddinas	% Abertawe
Oed: 0-4	2,035	5.1	4.9
5-15	4,092	10.3	12.0
16-24	8,053	20.2	13.6
25-44	12,534	31.4	25.3
45-64	7,994	20.0	24.4
65-74	2,926	7.3	10.5
75+	2,257	5.7	9.3
Pawb	39,891	100	100
Gwryw	21,296	53.4	49.8
Benyw	18,595	46.6	50.2



Ffynhonnell: Amcangyfrifon ardaloedd bach SYG (canol 2020).

Nodweddion poblogaeth ac aelwydydd (Ffynhonnell: Cyfrifiad 2011, SYG)

Nodweddion poblogaeth	Y Ddinas	%	% Abertawe
Pobl: ganwyd yng Nghymru	24,875	69.9	77.7
ganwyd y tu allan i'r DU	5,485	15.4	7.2
mewn grwpiau ethnig nad ydynt yn wyn	5,154	14.5	6.0
â phroblem iechyd neu anabledd tymor hir	8,625	24.2	23.3
heb gymwysterau (16+ oed)	8,794	29.2	23.9
â chymwysterau lefel uwch (16+ oed)	6,420	21.3	25.8
y gallu i siarad Cymraeg (3+ oed)	2,426	7.1	11.4
<i>Yn weithgar yn economaidd (16 i 74 oed)</i>	<i>15,839</i>	<i>57.0</i>	<i>63.0</i>
Gweithwyr: Rhan-amser ac amser llawn	11,187	40.3	47.9
<i>Yn anweithgar yn economaidd (16 i 74 oed)</i>	<i>11,929</i>	<i>43.0</i>	<i>37.0</i>
Myfyrwyr (<i>Yn weithgar ac yn anweithgar yn economaidd</i>)	5,798	20.9	13.3

Cyfansoddiad a deiliadaeth aelwydydd	Y Ddinas	%	% Abertawe
Cyfanswm aelwydydd (meddiannu)	16,943	100	100
Y math o aelwyd: Un person: 65+ oed	2,080	12.3	13.4
Arall	5,236	30.9	19.9
<i>Un teulu'n unig: Pawb 65+ oed</i>	753	4.4	8.7
Pâr priod neu bartneriaeth un rhyw	3,127	18.5	30.4
Pâr yn cyd-fyw	1,621	9.6	8.6
Rhiant sengl	2,095	12.4	11.7
<i>Mathau eraill o aelwydydd</i>	2,031	12.0	7.3
Deiliadaeth: Yn berchen arno neu gyda morgais/benthyciad	6,737	39.8	64.0
Rhentu Cymdeithasol; gan y cyngor neu LCC/CT	5,167	30.5	19.2
Rhentu preifat (cyfanswm); deiliadaeth arall	5,039	29.7	16.8

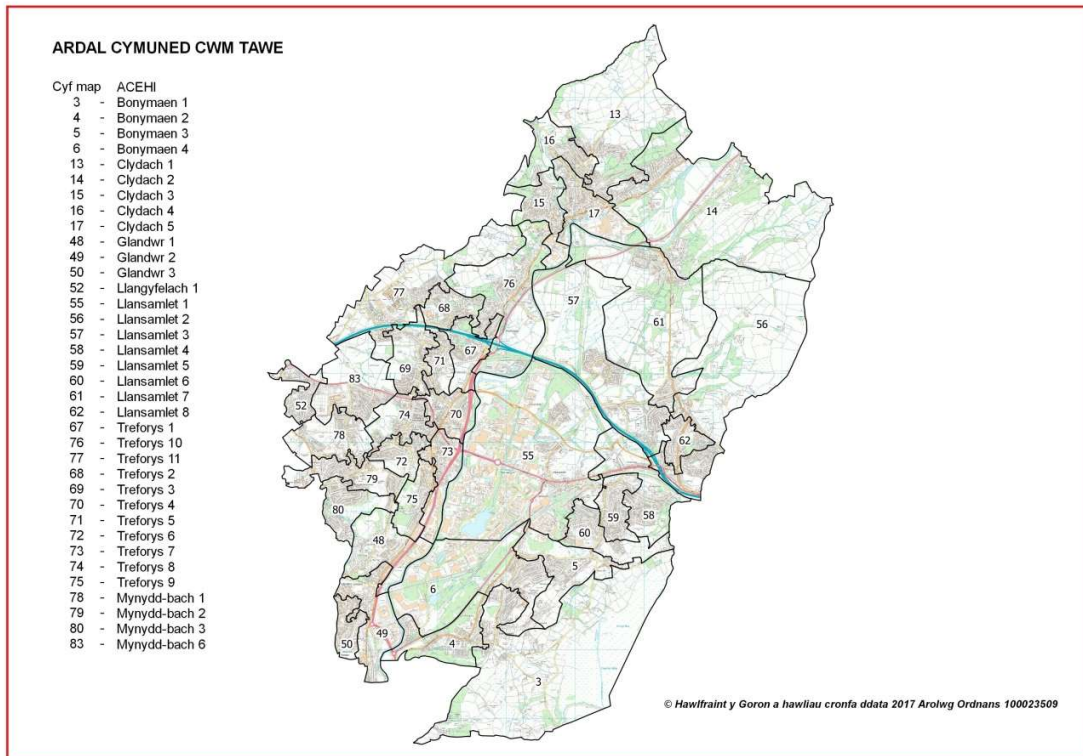
ARDAL GYMUNEDOL: CWM TAWE

Poblogaeth: 58,900 (ffynhonnell: amcangyfrifon canol 2020, Swyddfa Ystadegau Gwladol/SYG)

Ardaloedd Cynnyrch Ehangach Haen Is (ACEHI) yn yr Ardal Gymunedol:

Bonymaen 1, 2, 3 a 4; Clydach 1, 2, 3, 4 a 5; Glandŵr 1, 2 a 3; Llangyfelach 1 a 3; Llansamlet 1, 2, 3, 4, 5, 6, 7 ac 8; Treforys 1, 2, 3, 4, 5, 6, 7, 8, 9, 10 ac 11; Mynydd-bach 1, 2, 3 a 6

Ardal Etholaeth (yng Nghymru/Senedd y DU): Gorllewin Abertawe



Lleoliad: Mae'r ardal gymunedol hon yn cynnwys ardaloedd trefol a gwledig dwyrain y sir yn bennaf, ac mae'n cynnwys Parc Menter Abertawe. Mae'n cynnwys 36 ACEHI. Dyma'r ardal fwyaf poblog o'r chwe ardal.

Wardiau Ardal (hyd at fis Mai 2021): Bonymaen, Clydach, Glandŵr (rhan), Llangyfelach (rhan), Llansamlet, Treforys, Mynydd-bach (rhan)

Arwynebedd: 4,489 hectar/ 44.89 km² (ffigur Cyfrifiad 2011)

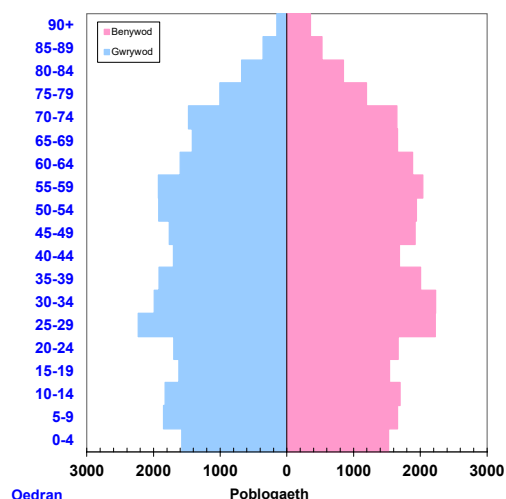
Dwysedd y boblogaeth : 1,313 o bobl fesul km² (amcangyfrif 2020)

Newid mewn Poblogaeth (2015 i 2020): +1,700 / +3% (amcangyfrifon SYG, wedi'u talgrynnu)

Cyflogaeth: 42,000 (amcangyfrif gweithle SYG, 2020). Sectorau eang mwyaf: Iechyd (8,000 mewn cyflogaeth / 19.0% o'r cyfanswm); Gweinyddiaeth gyhoeddus ac amddiffyn (8,000 / 19.0%); Gwasanaethau gweinyddu a chymorth busnes (4,500 / 10.7%); Manwerthu (3,000 / 7.1%).

CWM TAWE: Poblogaeth fesul oedran a rhyw (2020)

Poblogaeth Cyfanswm	Cwm Tawe	% Cwm Tawe	% Abertawe
Oed: 0-4	3,099	5.3	4.9
5-15	7,680	13.0	12.0
16-24	5,884	10.0	13.6
25-44	15,978	27.1	25.3
45-64	14,994	25.4	24.4
65-74	6,202	10.5	10.5
75+	5,106	8.7	9.3
Pawb	58,943	100	100
Gwryw	28,702	48.7	49.8
Benyw	30,241	51.3	50.2



Ffynhonnell: amcangyfrifon ardaloedd bach SYG (canol 2020).

Nodweddion poblogaeth ac aelwydydd (Ffynhonnell: Cyfrifiad 2011, SYG)

Nodweddion poblogaeth	Cwm Tawe	%	% Abertawe
Pobl: ganwyd yng Nghymru	48,887	84.8	77.7
ganwyd y tu allan i'r DU	2,828	4.9	7.2
mewn grwpiau ethnig nad ydynt yn wyn	2,307	4.0	6.0
â phroblem iechyd neu anabledd tymor hir	13,932	24.2	23.3
heb gymwysterau (16+ oed)	12,697	27.2	23.9
â chymwysterau lefel uwch (16+ oed)	9,367	20.1	25.8
gallu siarad Cymraeg (3+ oed)	6,957	12.6	11.4
Yn weithgar yn economaidd (16 i 74 oed)	28,232	66.5	63.0
Gweithwyr: Rhan-amser neu amser llawn	22,929	54.0	47.9
Yn anweithgar yn economaidd (16 i 74 oed)	14,204	33.5	37.0
Myfyrwyr (Yn weithgar ac yn anweithgar yn economaidd)	2,864	6.7	13.3

Cyfansoddiad aelwydydd a deiliadaeth	Cwm Tawe	%	% Abertawe
Cyfanswm yr aelwydydd (meddiannu)	24,845	100	100
Y math o aelwyd: Un person: 65+ oed	2,810	11.3	13.4
Arall	4,730	19.0	19.9
<i>Un teulu'n unig: Pawb 65+ oed</i>	2,003	8.1	8.7
Pâr priod neu bartneriaeth sifil un rhyw	8,132	32.7	30.4
Pâr yn cyd-fyw	2,476	10.0	8.6
Rhiant sengl	3,352	13.5	11.7
<i>Mathau eraill o aelwydydd</i>	1,342	5.4	7.3
Deiliadaeth: Yn berchen arno neu gyda morgais/benthyciad	16,658	67.0	64.0
Rhentu Cymdeithasol; gan y cyngor neu CLL/CT	4,684	18.9	19.2
Rhentu preifat (cyfanswm); deiliadaeth arall	3,503	14.1	16.8

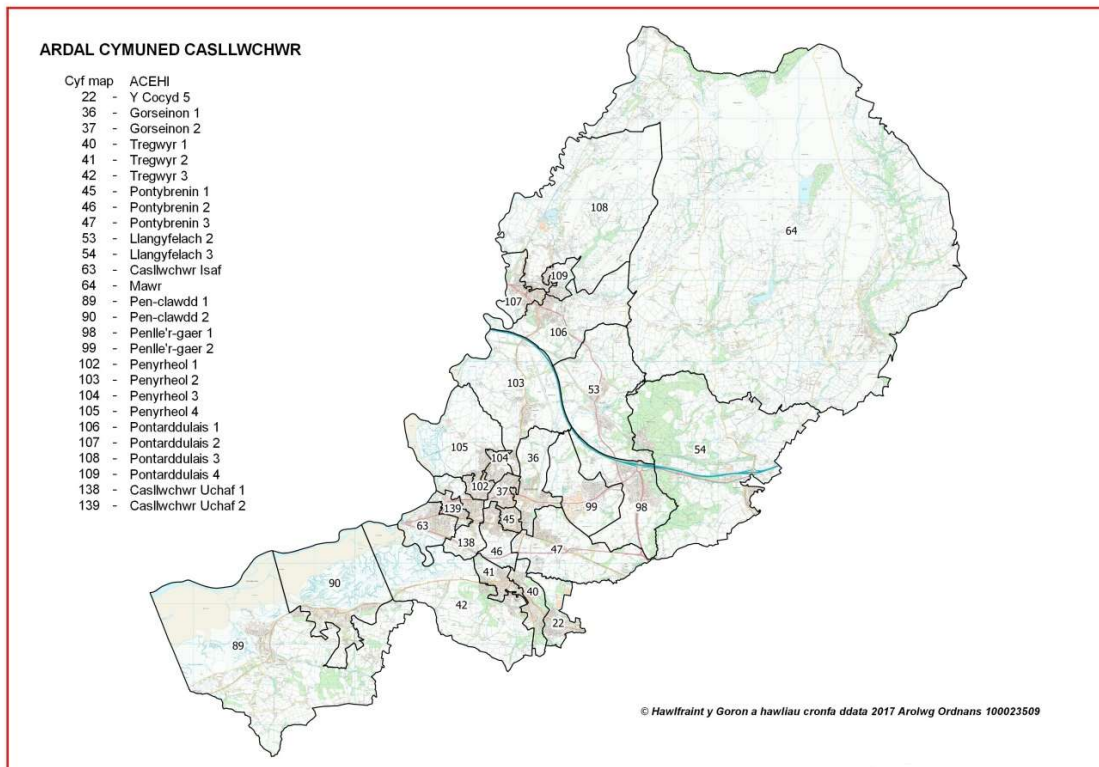
ARDAL GYMUNEDOL: LLWCHWR

Poblogaeth: 46,000 (ffynhonnell: amcangyfrifon canol 2020, Swyddfa Ystadegau Gwladol/SYG)

Ardaloedd Cynnyrch Ehangach Haen Is (ACEHI) yn yr Ardal Gymunedol:

Y Cocyd 5; Gorseion 1 a 2; Tregŵyr 1, 2 a 3; Pontybrenin 1, 2 a 3; Llangyfelach 2 a 3; Llŵchwr Isaf; Mawr; Penclawdd 1 a 2; Penllergaer 1 a 2; Penyrheol 1, 2, 3 a 4; Pontarddulais 1, 2, 3 a 4; Llŵchwr Uchaf 1 a 2

Ardal Etholaeth (yng Nghymru/Senedd y DU): Gorllewin Abertawe



Leoliad: Mae'r ardal hon yn cynnwys canolfannau rhanbarthol yn bennaf i'r gogledd-orllewin ac o amgylch aber/afon Llŵchwr, a gogledd gwledig y sir. Mae'n cynnwys 27 ACEHI, a dyma'r ail boblogaeth uchaf o'r chwe ardal, ond mae ganddi'r ail leiaf o ran dwysedd.

Wardiau Ardal (hyd at fis Mai 2021): Y Cocyd (rhan), Gorseion, Tregŵyr, Pontybrenin, Llangyfelach (rhan), Llŵchwr Isaf, Mawr, Penclawdd, Penllergaer, Penyrheol, Pontarddulais, Llŵchwr Uchaf

Arwynebedd: 13,746 hectar/137.46 km² (ffigur Cyfrifiad 2011)

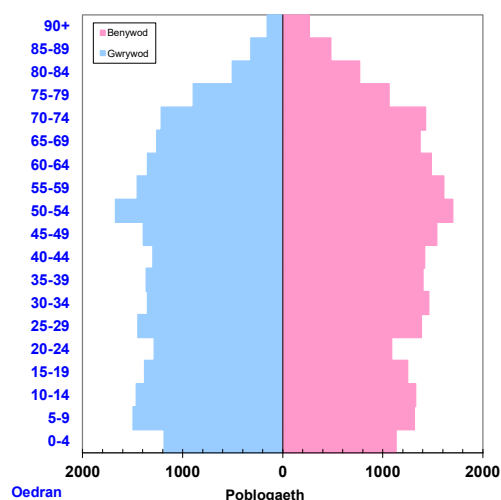
Dwysedd y boblogaeth : 335 o bobl fesul km² (amcangyfrif 2020)

Newid mewn Poblogaeth (2015 i 2020): +1,200 / +3% (amcangyfrifon SYG, wedi'u talgrynnu)

Cyflogaeth: 12,000 (amcangyfrif gweithle SYG, 2020). Sectorau eang mwyaf: Addysg (1,500 mewn cyflogaeth / 12.5% o'r cyfanswm); Iechyd (1,500 / 12.5%); Gweithgynhyrchu (1,500 / 12.5%); Manwerthu (1,500 / 12.5%).

LLWCHWR: Poblogaeth fesul oedran a rhyw (2020)

Poblogaeth Cyfanswm	Llwchwr	% Llwchwr	% Abertawe
Oed: 0-4	2,319	5.0	4.9
5-15	6,102	13.3	12.0
16-24	4,510	9.8	13.6
25-44	11,132	24.2	25.3
45-64	12,213	26.5	24.4
65-74	5,274	11.5	10.5
75+	4,456	9.7	9.3
Pawb	46,006	100	100
Gwryw	22,503	48.9	49.8
Benyw	23,503	51.1	50.2



Ffynhonnell: amcangyfrifon ardaloedd bach SYG (canol 2020).

Nodweddion poblogaeth ac aelwydydd (Ffynhonnell: Cyfrifiad 2011, SYG)

Nodweddion poblogaeth	Llwchwr	%	% Abertawe
Pobl: ganwyd yng Nghymru	37,284	84.9	77.7
ganwyd y tu allan i'r DU	1,182	2.7	7.2
mewn grwpiau ethnig nad ydynt yn wyn	820	1.9	6.0
â phroblem iechyd neu anabledd tymor hir	10,105	23.0	23.3
heb gymwysterau (16+ oed)	8,000	22.4	23.9
â chymwysterau lefel uwch (16+ oed)	9,465	26.5	25.8
gallu siarad Cymraeg (3+ oed)	7,823	18.4	11.4
<i>Yn weithgar yn economaidd (16-74 oed)</i>	21,804	68.1	63.0
Gweithwyr: Rhan-amser ac amser llawn	17,594	55.0	47.9
<i>Yn anweithgar yn economaidd (16 i 74 oed)</i>	10,194	31.9	37.0
Myfyrwyr (<i>Yn weithgar ac yn anweithgar yn economaidd</i>)	2,111	6.6	13.3

Cyfansoddiad a deiliadaeth aelwydydd	Llwchwr	%	% Abertawe
Cyfanswm aelwydydd (meddiannu)	18,515	100	100
Y math o aelwyd: Un person: 65+ oed	2,459	13.3	13.4
Arall	2,856	15.4	19.9
<i>Un teulu'n unig: Pawb 65+ oed</i>	1,710	9.2	8.7
Pâr priod neu bartneriaeth sifil un rhyw	6,967	37.6	30.4
Pâr yn cyd-fyw	1,577	8.5	8.6
Rhiant sengl	2,076	11.2	11.7
<i>Mathau eraill o aelwydydd</i>	870	4.7	7.3
Deiliadaeth: Yn berchen arno neu gyda morgais/benthyciad	14,278	77.1	64.0
Rhentu Cymdeithasol; gan y cyngor neu LCC/CT	2,173	11.7	19.2
Rhentu preifat (cyfanswm); deiliadaeth arall	2,064	11.1	16.8

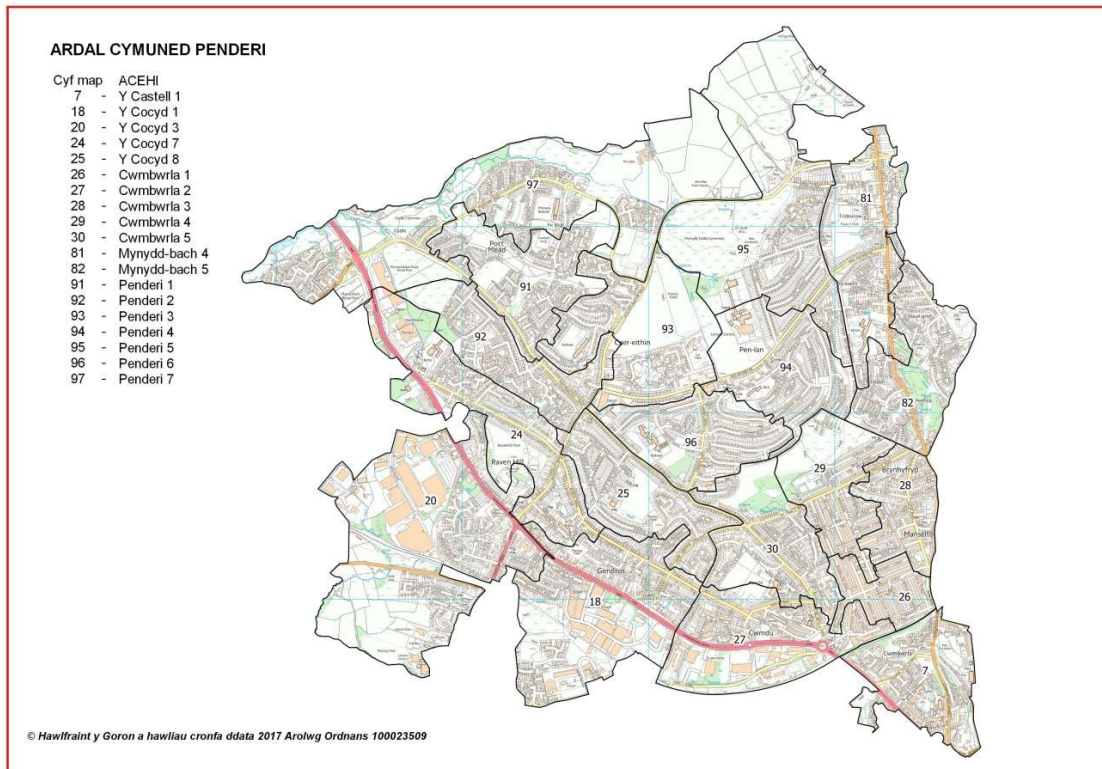
ARDAL GYMUNEDOL: PENDERI

Poblogaeth: 32,600 (ffynhonnell: amcangyfrifon canol 2020, Swyddfa Ystadegau Gwladol/SYG)

Ardaloedd Cynnyrch Ehangach Haen Is (ACEHI) yn yr Ardal Gymunedol:

Y Castell 1; Y Cocyd 1, 3, 7 ac 8; Cwmbwrla 1, 2, 3, 4 a 5; Mynydd-bach 4 a 5; Penderi 1, 2, 3, 4, 5, 6 a 7

Ardal Etholaeth (yng Nghymru/Senedd y DU): Dwyrain a Gorllewin Abertawe



Lleoliad: Yn cynnwys 19 ACEHI, mae'r ardal gymunedol hon yn cynnwys ardaloedd trefol i'r gogledd-orllewin o'r ddinas ac mae gyferbyn â phedair o'r pum ardal arall. Mae ganddi'r arwynebedd tir lleiaf ond y boblogaeth fwyaf o'r chwe ardal gymunedol.

Wardiau Ardal (hyd at fis Mai 2021): Y Castell (rhan), Y Cocyd (rhan), Cwmbwrla, Mynydd-bach (rhan), Penderi

Arwynebedd: 922 hectar/ 9.22 km² (ffigur Cyfrifiad 2011)

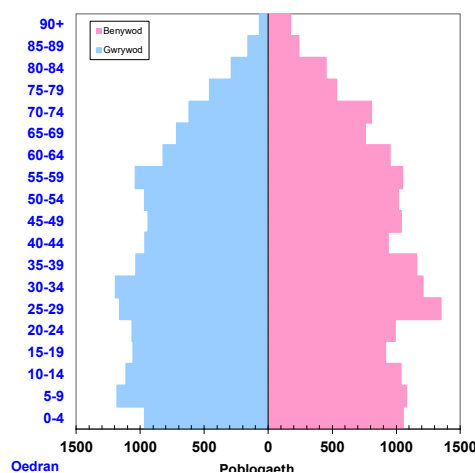
Dwysedd y boblogaeth : 3,532 o bobl fesul km² (amcangyfrif 2020)

Newid mewn Poblogaeth (2015 i 2020): +900 / +3% (amcangyfrifon SYG, wedi'u talgrynnu)

Cyflogaeth: 7,000 (amcangyfrif gweithle SYG, 2020). Sectorau eang mwyaf: Manwerthu (1,500 mewn cyflogaeth / 21.4% o'r cyfanswm); Adeiladu (1,000 / 14.3%); Iechyd (1,000 / 14.3%); Addysg (800 / 11.4%).

PENDERI: Poblogaeth fesul oedran a rhyw (2020)

Poblogaeth Cyfanswm	Penderi	% Penderi	% Abertawe
Oed: 0-4	2,019	6.2	4.9
5-15	4,822	14.8	12.0
16-24	3,614	11.1	13.6
25-44	9,007	27.7	25.3
45-64	7,823	24.0	24.4
65-74	2,901	8.9	10.5
75+	2,378	7.3	9.3
Pawb	32,564	100	100
Gwryw	15,809	48.5	49.8
Benyw	16,755	51.5	50.2



Ffynhonnell: amcangyfrifon ardaloedd bach SYG (canol 2020).

Nodweddion poblogaeth ac aelwydydd (Ffynhonnell: Cyfrifiad 2011, SYG)

Nodweddion Poblogaeth	Penderi	%	% Abertawe
Pobl: ganwyd yng Nghymru	26,640	85.5	77.7
ganwyd y tu allan i'r DU	1,925	6.2	7.2
mewn grwpiau ethnig nad ydynt yn wyn	1,589	5.1	6.0
â phroblem iechyd neu anabledd tymor hir	8,205	26.3	23.3
heb gymwysterau (16+ oed)	8,734	35.6	23.9
â chymwysterau lefel uwch (16+ oed)	3,451	14.1	25.8
gallu siarad Cymraeg (3+ oed)	2,234	7.5	11.4
<i>Yn weithgar yn economaidd (16 i 74 oed)</i>	13,994	63.3	63.0
Gweithwyr: Rhan-amser ac amser llawn	10,978	49.7	47.9
<i>Yn anweithgar yn economaidd (16 i 74 oed)</i>	8,114	36.7	37.0
Myfyrwyr (<i>Yn weithgar ac yn anweithgar yn economaidd</i>)	1,623	7.3	13.3

Cyfansoddiad a deiliadaeth aelwydydd	Penderi	%	% Abertawe
Cyfanswm aelwydydd (meddiannu)	13,551	100	100
Y math o aelwyd: Un person: 65+ oed	1,715	12.7	13.4
Arall	2,872	21.2	19.9
<i>Un teulu'n unig: Pawb 65+ oed</i>	885	6.5	8.7
Pâr priod neu bartneriaeth sifil un rhyw	3,749	27.7	30.4
Pâr yn cyd-fyw	1,291	9.5	8.6
Rhiant sengl	2,257	16.7	11.7
<i>Mathau eraill o aelwydydd</i>	782	5.8	7.3
Deiliadaeth: Yn berchen arno neu gyda morgais/benthyciad	7,106	52.4	64.0
Rhentu Cymdeithasol; gan y cyngor neu LCC/CT	4,770	35.2	19.2
Rhentu preifat (cyfanswm); deiliadaeth arall	1,675	12.4	16.8

Ardaloedd Cymunedol: Ardaloedd Cynnyrch Ehangach Haen Is (ACEHI) a Chodau SYG*

6 ardal yn Abertawe (nifer yr ACEHI ym mhob ardal gymunedol mewn cromfachau)

Dwyrain y Bae (25)	Gorllewin y Bae (19)	Y Ddinas (22)
Cwm Tawe (36)	Llwchwr (27)	Penderi (19)

Dwyrain y Bae

Côd	ACEHI				
W01000756	Y Cocyd 2	W01000853	Sgeti 1	W01000868	Uplands 1
W01000760	Y Cocyd 6	W01000854	Sgeti 2	W01000869	Uplands 2
W01000768	Dynfant 1	W01000855	Sgeti 3	W01000870	Uplands 3
W01000769	Dynfant 2	W01000856	Sgeti 4	W01000872	Uplands 5
W01000770	Dynfant 3	W01000857	Sgeti 5	W01000873	Uplands 6
W01000770	Dynfant 3	W01000858	Sgeti 6	W01000874	Uplands 7
W01000781	Gogledd Cilâ 2	W01000859	Sgeti 7	W01000875	Uplands 8
W01000782	De Cilâ 1	W01000860	Sgeti 8	W01000876	Uplands 9
W01001956	Cilâ 3	W01000861	Sgeti 9		

Gorllewin y Bae

Côd	ACEHI				
W01000736	Llandeilo Ferwallt 1	W01000804	Mayals 1	W01000839	Pennard 1
W01000737	Llandeilo Ferwallt 2	W01000805	Mayals 2	W01000840	Pennard 2
W01000771	Fairwood 2	W01000823	Newton 1	W01000879	West Cross 1
W01000771	Fairwood 2	W01000824	Newton 2	W01000880	West Cross 2
W01000772	Fairwood 1	W01000825	Ystumllwynarth 1	W01000881	West Cross 3
W01000775	Gŵyr 1	W01000826	Ystumllwynarth 2	W01000882	West Cross 4
W01000776	Gŵyr 2	W01000827	Ystumllwynarth 3		

Y Ddinas

Côd	ACEHI				
W01001955	Y Castell 2N	W01000749	Y Castell 7W	W01000862	Townhill 1
W01001958	Y Castell 2S	W01000758	Y Cocyd 4	W01000863	Townhill 2
W01000744	Y Castell 3	W01000790	Glandŵr 4	W01000864	Townhill 3
W01000745	Y Castell 4	W01000790	Glandŵr 4	W01000865	Townhill 4
W01000745	Y Castell 4	W01000849	St Thomas 1	W01000866	Townhill 5
W01000746	Y Castell 5	W01000850	St Thomas 2	W01000867	Townhill 6
W01000747	Y Castell 6	W01000851	St Thomas 3	W01000871	Uplands 4
W01001938	Y Castell 7E	W01000852	St Thomas 4		

Cwm Tawe

Côd	ACEHI				
W01000738	Bonymaen 1	W01000791	Llangyfelach 1	W01000810	Treforys 5
W01000739	Bonymaen 2	W01000794	Llansamlet 1	W01000811	Treforys 6
W01000739	Bonymaen 2	W01000795	Llansamlet 2	W01000812	Treforys 7
W01000740	Bonymaen 3	W01000796	Llansamlet 3	W01000813	Treforys 8
W01000741	Bonymaen 4	W01000797	Llansamlet 4	W01000814	Treforys 9
W01000750	Clydach 1	W01000798	Llansamlet 5	W01000815	Treforys 10
W01000751	Clydach 2	W01000799	Llansamlet 6	W01000816	Treforys 11
W01000752	Clydach 3	W01000800	Llansamlet 7	W01000817	Mynydd-bach 1
W01000753	Clydach 4	W01000801	Llansamlet 8	W01000818	Mynydd-bach 2
W01000754	Clydach 5	W01000806	Treforys 1	W01000819	Mynydd-bach 3
W01000787	Glandŵr 1	W01000807	Treforys 1	W01000822	Mynydd-bach 6
W01000788	Glandŵr 2	W01000808	Treforys 3		
W01000789	Glandŵr 3	W01000809	Treforys 4		

Llwchwr

Côd	ACEHI				
W01000759	Y Cocyd 5	W01000792	Llangyfelach 2	W01000843	Penyrheol 3
W01000773	Gorseinon 1	W01000793	Llangyfelach 3	W01000844	Penyrheol 4
W01000774	Gorseinon 2	W01000802	Llwchwr Isaf	W01000845	Pontarddulais 1
W01000777	Tregŵyr 1	W01000803	Mawr	W01000846	Pontarddulais 2
W01000778	Tregŵyr 2	W01000828	Penclawdd 1	W01000847	Pontarddulais 3
W01000779	Tregŵyr 3	W01000829	Penclawdd 2	W01000848	Pontarddulais 4
W01000784	Pontybrenin 1	W01000837	Penllergaer 1	W01000877	Llwchwr Uchaf 1
W01000785	Pontybrenin 2	W01000838	Penllergaer 2	W01000878	Llwchwr Uchaf 2
W01000786	Pontybrenin 3	W01000841	Penyrheol 1		
		W01000842	Penyrheol 2		

Penderi

Côd	ACEHI				
W01000742	Y Castell 1	W01000764	Cwmbwrla 2	W01000831	Penderi 2
W01000755	Y Cocyd 1	W01000765	Cwmbwrla 3	W01000832	Penderi 3
W01000757	Y Cocyd 3	W01000766	Cwmbwrla 4	W01000833	Penderi 4
W01000761	Y Cocyd 7	W01000767	Cwmbwrla 5	W01000834	Penderi 5
W01000762	Y Cocyd 8	W01000820	Mynydd-bach 4	W01000835	Penderi 6
W01000763	Cwmbwrla 1	W01000821	Mynydd-bach 5	W01000836	Penderi 7
		W01000830	Penderi 1		

* Côd naw digid y Swyddfa Ystadegau Gwladol (SYG) ar gyfer ACEHI.